



# 02

## VAISSELLE



OGO	92 à 107
Bonna porcelaine	108 à 135
Ardacam	136 à 139
Novastyl	140 à 153
Porcelaine blanche	154 à 162
Pastas & Salades	163 à 164
Spécialités	165 à 166
Sarreguemines	167
Opal	168 à 171
Vaisselle en verre	172 à 173
Inox	174
Mélatamine	175
Saladiers et ramequins	176 à 179
Coupes à dessert	180 à 181
Mise en bouche	182 à 183
Service à thé et café	184 à 193
Tasses en porcelaine	194 à 195
Photothèque vaisselle	196 à 199



Une collection bi-matière

## URUS

Nous avons imaginé cette collection pour sublimer vos repas et transformer votre table en une véritable expérience gastronomique, digne des plus grands restaurants étoilés.

Fabriquée en porcelaine haut de gamme, cette collection se distingue par un subtil jeu de matières et de textures, combinant raffinement et modernité.

Son design unique s'inspire des formes délicates et organiques des oursins, que l'on retrouve dans les lignes des assiettes et des bols, apportant une touche naturelle et artistique à votre table.



### JEU DE TEXTURES

Porcelaine raffinée, mêlant harmonieusement textures, matières striées et finitions mates.



Compatible à l'utilisation du lave-vaisselle et du micro-ondes

# URUS

New collection by OGO

## La délicate porcelaine

La porcelaine est un matériau réputé dans la vaisselle, connue pour sa délicatesse et son raffinement. Malgré son apparence délicate, c'est en réalité un matériau très robuste et résistant, notamment à la chaleur et aux chocs légers, ce qui en fait un choix idéal pour une vaisselle quotidienne qui dure dans le temps.

La polyvalence de la porcelaine convient pour une variété d'utilisations, que ce soit pour des plats froids ou des plats chauds, passant du four à la table, mais également le micro-ondes et le lave-vaisselle.

Matériau non-poreux, la porcelaine n'absorbe pas les odeurs, les saveurs ou les bactéries, ce qui rend la vaisselle en porcelaine facile à nettoyer et hygiénique.



Alliez élégance et sobriété avec une vaisselle subtilement ornée, conçue pour sublimer vos repas avec finesse.



## Un jeu de texture

Notre collection de vaisselle URUS met en valeur une esthétique raffinée et naturelle grâce à ses formes organiques et ses couleurs douces, mêlant le blanc pur au beige subtil.

Les assiettes, ainsi que les bols et tasses, s'inspirent des irrégularités délicates des oursins, conférant à chaque pièce une allure unique et sophistiquée.

Les lignes texturées et les reliefs légèrement striés évoquent les motifs naturels et irréguliers que l'on retrouve dans les coquilles d'oursins.

Ces éléments texturés ne sont pas simplement esthétiques, ils captent et reflètent la lumière de manière élégante, accentuant la finesse de la porcelaine utilisée.

Les teintes blanches et beiges apportent une touche de sobriété et d'élégance intemporelle, permettant à cette collection de se fondre harmonieusement dans n'importe quel style de table, tout en mettant en valeur les plats qu'elle accueille.

Parfaite pour dresser une table digne des plus grandes tables étoilées, cette collection marie avec brio simplicité organique et luxe contemporain.



Urus



Plate

Plate



Plate

Plate

Désignation	Coloris	Code	Φ x Ht cm	Sur.	Prix HT
Plate	Bleu	79 32 175	31 x 3,5	4	17,95
	Beige	79 32 190	31 x 3,5	4	17,95
	Bleu	79 32 176	28,5 x 3	4	14,95
	Beige	79 32 191	28,5 x 3	4	14,95



Creuse 110cl

Creuse 110cl



Gourmet 22cl

Gourmet 22cl

Désignation	Coloris	Code	Φ x Ht cm	Sur.	Prix HT
Creuse	Bleu	79 32 177	20 x 7	4	12,95
	Beige	79 32 192	20 x 7	4	12,95
Gourmet	Bleu	79 32 178	23 x 5,3	4	10,95
	Beige	79 32 193	23 x 5,3	4	10,95

## Urus



Désignation	Coloris	Code	Ccl	Φ x Ht cm	Sur.	Prix HT
Saucière	Bleu	79 32 179	10	6,5 x 5,5	8	4,50
	Beige	79 32 194	10	6,5 x 5,5	8	4,50
Bol	Bleu	79 32 184	10	8 x 4,5	12	3,95
	Beige	79 32 199	10	8 x 4,5	12	3,95
	Bleu	79 32 205	11	8 x 5	12	3,95
	Bleu	79 32 185	24	10 x 5,7	12	5,50
	Beige	79 32 200	24	10 x 5,7	12	5,50
	Bleu	79 32 206	80	18 x 5	4	12,95
Beige	79 32 207	80	18 x 5	4	12,95	



Désignation	Coloris	Code	Ccl	Φ x Ht cm	Sur.	Prix HT
Tasse	Bleu	79 32 182	21	9,2 x 6,5	6	5,50
	Beige	79 32 197	21	9,2 x 6,5	6	5,50
	Bleu	79 32 180	9	6,7 x 5,2	6	4,50
	Beige	79 32 195	9	6,7 x 5,2	6	4,50
Soucoupe	Bleu	79 32 183	15 x 1,8	6	4,50	
	Beige	79 32 198	15 x 1,8	6	4,50	
	Bleu	79 32 181	12 x 1,7	6	4,50	
	Beige	79 32 196	12 x 1,7	8	4,50	



ÉMAUX  
RÉACTIFS



Plate



Coupe

Désignation	Code	Ccl	Φ x Ht cm	Sur.	Prix HT
Plate	79 32 075		27,5 x 2,5	6	6,25
Dessert	79 32 077		20,5 x 2	6	4,85
Coupe	79 32 078	100	20 x 5	4	6,25
	79 32 079	55	16 x 4,5	6	4,50



Saucière 8cl



Saucière 20cl



Mug

Désignation	Code	Ccl	Φ x Ht cm	Sur.	Prix HT
Saucière	79 32 160	8	5,3 x 6,2	6	3,25
	79 32 161	20	7 x 8,4	6	4,25
Mug	79 32 084	45	12,5 x 8,5 x 10,5	6	3,25



Coupelle 21cl



Bol 50cl



Creuse 95cl



Pasta 20cl



Gourmet 100cl



Coupelle 100cl

Désignation	Code	Ccl	Φ x Ht cm	Sur.	Prix HT
Coupelle	79 32 244	21	12 x 8 x 4	6	3,95
Creuse	79 32 242	95	21 x 7	4	6,25
Bol	79 32 243	50	17 x 6	6	4,95
Pasta	79 32 240	20	27 x 6,5	4	14,95
Gourmet	79 32 068	100	24 x 7	4	11,50
Coupelle	79 32 076	100	20 x 7	6	5,75





**TEXTURE**

Céramique émaux réactifs ton pierre : chaque pièce est unique et différente.

Finition brillante.

Sous face émaillée.



Dessert



Creuse



Plate

Désignation	Code	Φ x Ht cm	Sur.	Prix HT
Plate	79 32 070	27,5 x 2,5	6	6,25
Dessert	79 32 073	20,5 x 2	12	4,85
Creuse	79 32 252	21 x 19,8	4	6,25



Saucière 8cl



Saucière 20cl



Coupelle 21cl

Bol 50cl



Coupe

Gourmet

Désignation	Code	Ccl	Φ x Ht cm	Sur.	Prix HT
Saucière	79 32 165	8	5,3 x 6,2	6	3,25
	79 32 166	20	7 x 8,4	6	4,25
Bol	79 32 253	50	17 x 6	6	4,95
Coupelle	79 32 254	21	12 x 8	6	3,95
Coupe	79 32 071	100	20 x 5	4	6,25
	79 32 072	55	16 x 4,5	6	4,50
Gourmet	79 32 069	100	24 x 7,8	4	11,50



# POKE BOWL

Collection by OGO



Nos poké bowls en grès allient élégance artisanale et modernité pour sublimer vos repas

**OGO**  
LIVING



# Poke Bowl



Résistance aux chocs et aux rayures

ÉMAUX RÉACTIFS

PIÈCE UNIQUE

3 TAILLES DIFFÉRENTES



Poke Bowl Rouge



Poke Bowl Ocre



Poke Bowl Rose



Poke Bowl Vert

Désignation	Code	Ccl	Φ x Ht cm	Sur.	Prix HT
Rouge	79 32 021	100	18 x 7,3	6	7,95
Rouge	79 32 146	36	12,5 x 5,2	6	3,50
Rouge	79 32 151	10	8 x 3,7	6	2,85
Ocre	79 32 023	100	18 x 7,3	6	7,95
Ocre	79 32 148	36	12,5 x 5,2	6	3,50
Ocre	79 32 153	10	8 x 3,7	6	2,85

Désignation	Code	Ccl	Φ x Ht cm	Sur.	Prix HT
Rose	79 32 020	100	18 x 7,3	6	7,95
Rose	79 32 145	36	12,5 x 5,2	6	3,50
Rose	79 32 150	10	8 x 3,7	6	2,85
Vert	79 32 022	100	18 x 7,3	6	7,95
Vert	79 32 147	36	12,5 x 5,2	6	3,50
Vert	79 32 152	10	8 x 3,7	6	2,85



Coupe

Code	Ccl	L x l x Ht cm	Sur.	Prix HT
79 32 065	60	22,5 x 6,2	6	8,95



Assiette rectangle

Code	L x l x Ht cm	Sur.	Prix HT
79 32 066	25,5 x 19,5 x 4,8	6	6,95



Assiette ovale

Code	L x l x Ht cm	Sur.	Prix HT
79 32 067	33 x 24,5 x 3,2	6	12,85

ÉMAUX  
RÉACTIFS**TEXTURE**

Collection céramique émaux réactifs, effets de matières comme arraché à la pierre.

**PIÈCE UNIQUE**

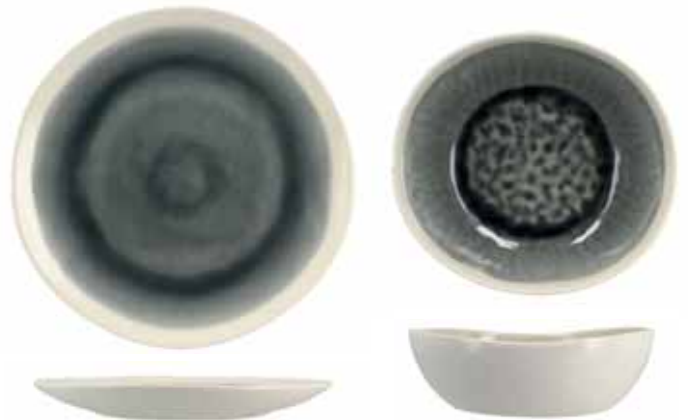
Elle se distingue par sa forme naturelle et sa couleur gris délicat. Les photos se caractérisent par un design unique et une production durable.



Décor en relief



# CAP



Plate

Creuse



Dessert

Coupe



Résistance aux chocs et aux rayures

Désignation	Code	Ccl	Φ x Ht cm	Sur.	Prix HT
Plate	79 32 220		27,5 x 3,2	6	6,25
Creuse	79 32 221	95	21 x 19,8 x 7	4	6,25
Dessert	79 32 222		22 x 2,7	6	4,85
Coupe	79 32 223	35	16 x 4,5	6	4,50
	79 32 224	45	20 x 5,3	4	6,25



Bol 60cl



Tasse 13cl



Coquetier

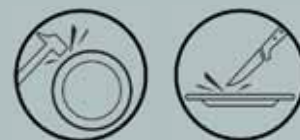
Désignation	Code	Ccl	Φ x Ht cm	Sur.	Prix HT
Tasse	79 32 225	13	7 x 6	6	2,75
Bol	79 32 227	60	17 x 6	6	4,95
Coquetier	79 32 228		5 x 6	12	2,75





#### PIÈCE UNIQUE

Grâce aux émaux réactifs qui inspirent un changement, un renouveau, plus vert et plus paisible. Notre interprétation d'un retour aux sources revisité de façon moderne et raffinée. Idéal pour faire ressortir vos aliments.



Résistance aux chocs et aux rayures



Plate



Gourmet



Bol



Mini coupelle

Désignation	Code	Ccl	Φ x Ht cm	Sur.	Prix HT
Plate	79 32 095		27,5 x 2	6	6,25
	79 32 096		20,5 x 2	6	4,85
Gourmet	79 32 099	100	24 x 7,8	4	11,50

Désignation	Code	Ccl	Φ x Ht cm	Sur.	Prix HT
Bol	79 32 097	60	17 x 6,5	6	5,50
Mini coupelle	79 32 098	11	10 x 8 x 6	6	2,95

# Balata



## TEXTURE

Collection céramique émaux réactifs, le fruit d'un développement semi artisanal.



Plate

Dessert

Désignation	Code	Φ x Ht cm	Sur.	Prix HT
Plate	79 32 085	27,5 x 3	6	6,25
Dessert	79 32 086	20,5 x 2	6	4,85



Tasse 13 et 22cl



Bol 60cl



Coquetier



Coupe 100cl



Coupe 55cl



Désignation	Code	Ccl	Φ x Ht cm	Sur.	Prix HT
Tasse	79 32 230	13	7 x 6	6	2,75
	79 32 231	22	8,7 x 6,9	6	2,95
Bol	79 32 232	60	17 x 6	6	5,25
Coquetier	79 32 233	5 x 6	5 x 6	12	2,75
Coupe	79 32 087	100	20 x 5	6	6,25
	79 32 088	55	16 x 4,5	6	4,50



Plate

Code	Φ x Ht cm	Sur.	Prix HT
79 32 025	27 x 2,5	6	6,25



Dessert

Code	Φ x Ht cm	Sur.	Prix HT
79 32 027	20,2 x 2,5	6	4,95



Creuse

Code	Ccl	Φ x Ht cm	Sur.	Prix HT
79 32 026	40	19 x 5	6	5,85



Coupe

Code	Ccl	Φ x Ht cm	Sur.	Prix HT
79 32 028	35	15 x 5,5	6	4,50



Mug

Code	Ccl	L x l x Ht cm	Sur.	Prix HT
79 32 029	33	12,2 x 8,5 x 11	6	3,50

ÉMAUX  
RÉACTIFS

**TEXTURE**

Production semi artisanale, au caractère unique.

# Vénus

## DÉCOR

Émaux réactif, fusion harmonieuse des tons bleus et verts.



Plate



Creuse



Coupe



Plat Ovale



Résistance aux chocs et aux rayures

Désignation	Code	Ccl	Φ x Ht cm	Sur.	Prix HT
Plate	79 32 210		27 x 2	6	6,95
Creuse	79 32 211	92,4	21 x 5	6	5,25
Dessert	79 32 212		20 x 2	6	4,50
Coupe	79 32 217	35	14 x 3,5	3	6,90
	79 32 218	190	19 x 4	2	9,90
	79 32 219	320	25 x 6,5	8	19,90
Plat Ovale	79 32 213		25 x 15 x 2,5	3	6,25



Tasse



Sous Tasse



Bol



Coupelle

Désignation	Code	Ccl	Φ x Ht cm	Sur.	Prix HT
Tasse	79 32 215	17,5	7,5 x 6,5	12	2,65
Sous Tasse	79 32 216		14 x 2	6	2,35
Coupelle	79 32 208	24	13 x 6	6	5,90
	79 32 209	55	17 x 7,5	2	7,90
Bol	79 32 214	49	16 x 6	2	5,85



## Katanga



Plate



Dessert



Coupelle

## TEXTURE

Création unique chaque pièce est décorée à la main.

Design sophistiqué de qualité supérieure.

Désignation	Code	Ccl	Ø x Ht cm	Sur.	Prix HT
Plate	79 32 115		27,5 x 2,5	6	6,25
Dessert	79 32 116		20,5 x 1,5	6	4,85
Coupelle	79 32 117	100	20 x 7	6	6,25



## Stack



Plate



Creuse



## Assiette ovale

Désignation	Code	Ccl	Ø x Ht cm	Sur.	Prix HT
Plate	79 32 050		27,5 x 2,3	3	8,85
	79 32 051		25 x 2,5	3	7,95
	79 32 052		20 x 2,5	3	5,50
	79 32 053		17 x 2,5	4	4,75
	79 32 054		13,5 x 2,5	4	3,95
Creuse	79 32 055		9 x 2,5	6	3,25
	79 32 058	35	12 x 5	2	5,25
	79 32 059	50	16 x 4	2	3,95
Ass. Ovale	79 32 056	75	19 x 5	3	5,50
	79 32 057	90	24 x 4	3	6,85
Ass. Ovale	79 32 060		30 x 15 x 2,5	3	9,95
	79 32 061		34 x 22 x 2,5	3	12,95



## Grenada



Plate



Dessert



Coupe 100cl



Bol 50cl



Coupelle 21cl

Désignation	Code	Ccl	Φ x Ht cm	Sur.	Prix HT
Plate	79 32 120		27,5 x 2,5	12	6,25
Dessert	79 32 121		20,5 x 2	24	4,85
Coupe	79 32 122	100	20 x 5	16	6,25
Bol	79 32 263	50	17 x 6	6	4,95
Coupelle	79 32 264	21	12 x 8 x 4	6	3,95

## Barbade



Plate



Dessert



Coupe



Désignation	Code	Ccl	Φ x Ht cm	Sur.	Prix HT
Plate	79 32 125		27,5 x 2,5	12	6,25
Dessert	79 32 126		20,5 x 2	24	4,85
Coupe	79 32 127	100	20 x 5	16	6,25



## FORME ORGANIQUE

La gamme Sahara se caractérise par des motifs et des textures inspirés des paysages désertiques.

Les couleurs sont naturelles, rappelant les tons de sable et de terre, ce qui donne une allure sophistiquée et intemporelle à la vaisselle.

Pièces fabriquées à partir d'un matériau en grès extrêmement durable et de haute qualité, garantissent la longévité et offrent une expérience culinaire parfaite.



Résistance aux chocs et aux rayures



Plate



Creuse



Rectangle



Bol

Désignation	Code	L x l x Ht cm	Sur.	Prix HT
Plate	26 33 124	24 x 21 x 2,5	6	8,60
	26 33 123	20 x 18 x 2,1	6	6,70
Creuse	26 33 128	27 x 23,5 x 5,5	6	13,95

Désignation	Code	Ccl	L x l x Ht cm	Sur.	Prix HT
Rectangle	26 33 130		31 x 13,3 x 2,3	12	13,05
Bol	26 33 134	41	14 x 12 x 4,7	12	5,35



Plate

Creuse

Désignation	Code	Ccl	Φ x Ht cm	Sur.	Prix HT
Plate	26 33 195		28 x 1,8	4	16,35
	26 33 192		21 x 2,4	4	10,20
Creuse	26 33 197	80	24 x 6,2	2	14,15



Coupe

Coupelle

Désignation	Code	Ccl	Φ x Ht cm	Sur.	Prix HT
Coupe	26 33 203	140	26 x 4,6	2	15,60
	26 33 202	90	20 x 4,4	4	10,80
Coupelle	26 33 201	45	13 x 4,9	4	5,80



**PORCELAINE**

Porcelaine de grande qualité pour les exigences élevées de la restauration haut de gamme.

Résistance aux chocs et aux rayures.





**DÉCOR**

La gamme Gold Line est une collection de vaisselle haut de gamme, connue pour son design élégant et ses finitions luxueuses.

Cette ligne se distingue par ses bordures dorées raffinées, ajoutant une touche de sophistication et de classe aux présentations culinaires.



Plate 24cm



Plate 32cm



Pasta



Bol 50cl

Désignation	Code	Φ x Ht cm	Sur.	Prix HT
Plate	26 33 169	24 x 1,5	6	20,95
	26 33 171	28 x 1,6	6	24,90
	26 33 172	30 x 3	6	32,05
	26 33 173	32 x 1,6	6	38,50

Désignation	Code	Ccl	Φ x Ht cm	Sur.	Prix HT
Pasta	26 33 177	36	30,4 x 4,5	6	36,50
Bol	26 33 180	50	18,6 x 5,9	6	20,95

Patch Neat



DÉCOR

Motif de surface discretif pour une présentation sophistiquée.



Résistance aux chocs thermiques et aux rayures



Plate			Creuse		
Désignation	Code	Ccl	Φ x Ht cm	Sur.	Prix HT
Plate	26 33 145		24 x 1,5	6	9,25
	26 33 146		28 x 1,6	6	11,05
Creuse	26 33 148	21	30 x 3,1	6	18,45



Bol

Pasta

Désignation	Code	Ccl	Φ x Ht cm	Sur.	Prix HT
Bol	26 33 157	50	18 x 5,9	6	16,10
Pasta	26 33 153	22	30 x 4,4	6	15,95
	26 33 154	36	30 x 4,5	6	16,80





Digital Printing



Plate

Creuse

Désignation	Code	Φ x Ht cm	Sur.	Prix HT
Plate	26 32 648	30 x 2	6	11,40
	26 32 655	27 x 2	12	7,95
	26 32 653	21 x 2,5	12	5,85
Dessert	26 32 649	17 x 2	12	4,50
Creuse	26 32 654	25 x 2,5	6	11,95
	26 32 658	23 x 4,5	6	9,95



Pasta

Pizza\*

Désignation	Code	Ccl	Φ x Ht cm	Sur.	Prix HT
Pasta	26 32 659		27 x 4,5	6	12,50
Pizza	26 32 665*		32 x 2	6	13,95



Moove

Ovale

Désignation	Code	Φ x Ht cm	Sur.	Prix HT
Moove	26 32 652	34 x 16	12	21,50
	26 32 651	23 x 16	12	13,60
Ovale	26 32 650	31 x 24	6	12,95

**PORCELAINE**

Finesse de la porcelaine au délicat motif inspiré du palais de l'Alhambra qui allie culture orientale et élégance.

Résistance aux chocs et aux rayures.



Edge chip warranty

Résistant contre les ébréchures

\*Out of warranty / Non compris.



A. Plate Hygge



B. Dessert Hygge



C. Ovale Hygge



D. Plate et Dessert Gourmet

Désignation	Code	Φ x Ht cm	Sur.	Prix HT
A. Plate Hygge	26 32 834*	22 x 2	6	9,15
B. Dessert Hygge	26 32 826*	16 x 2	12	6,40
C. Ovale Hygge	26 32 830*	34 x 23 x 2	6	21,50
Plate Gourmet	26 32 832	27 x 2	12	7,95
Plate Gourmet	26 32 828	21 x 2	12	6,75
D. Dessert Gourmet	26 32 827	17 x 2	12	4,50



E. Pizza



F. Pasta

Désignation	Code	Φ x Ht cm	Sur.	Prix HT
E. Pizza	26 32 835*	32 x 1,1	6	13,95
F. Pasta	26 32 838*	27 x 5,7	6	12,50



**DÉCOR**

Toute l'essence de la région méditerranéenne s'étend vers le bleu et tous les vents portent les arômes invitants les saveurs exquises.

Les motifs de couleur bleu méditerranéen sont dessinés à la main individuellement. Texture originale de l'inspiration à l'arrière plan de Viento.

Cette collection est devenu le symbole élaboré d'un été sans fin sur la table.






Edge chip warranty

Résistant contre les ébréchantures

\*Out of warranty / Non compris.



G. Creuse



H. Bol Vago

Désignation	Code	Ccl	Φ x Ht cm	Sur.	Prix HT
G. Creuse	26 32 837	130	25 x 4,5	6	13,85
	26 32 836	100	23 x 4,5	6	9,95
H. Bol Vago	26 32 842*	47	18 x 5,5	12	10,70



I. Rectangle



J. Rectangle



K. Vago

Désignation	Code	Ccl	Φ x Ht cm	Sur.	Prix HT
I. Rectangle	26 32 840		23 x 16	12	15,70
J.	26 32 841		34 x 16	12	24,90
K. Vago	26 32 831		36 x 17 x 1	12	18,50

## Blue Wave



Plate

Creuse



Ovale

Coupelle

Désignation	Code	Ccl	Φ x Ht cm	Sur.	Prix HT
Plate	26 32 125		22 x 1,7	6	8,70
	26 32 126		28 x 1,8	6	12,25
Creuse	26 32 127	90	28 x 6	6	17,15
Ovale	26 32 130		34 x 19 x 2	6	20,45
Coupelle	26 32 128	45	14 x 5	12	6,85
	26 32 129	12	10 x 2,3	12	3,85



Edge chip warranty  
Résistant contre les ébréchantures | \*Out of warranty / Non compris.



## Sway



Plate

Creuse

Désignation	Code	Ccl	Φ x Ht cm	Sur.	Prix HT
Plate	26 32 245		21 x 2	12	6,40
	26 32 247		25 x 2	12	7,40
	26 32 248		27 x 2	12	7,95
	26 32 250*		32 x 2	6	13,95
Ovale	26 32 259		25 x 2	12	11,90
Creuse	26 32 254	100	23 x 4,5	6	9,95
	26 32 255	130	25 x 4,5	6	13,15
Pasta	26 32 252	40	28 x 4,5	6	14,80



# Fium



Digital Printing



Plate

Creuse

Désignation	Code	Ccl	Φ x Ht cm	Sur.	Prix HT
Plate	26 32 323		22 x 1,7	6	8,70
	26 32 324		28 x 1,8	6	12,25
Dessert	26 32 322		16 x 2	12	6,10
Creuse	26 32 326	90	28 x 6	6	17,15



## DÉCOR

Couronnez vos délicieuses recettes avec des présentations professionnelles accrocheuses.

Inspiré de la technologie d'impression numérique qui apporte un nouveau souffle au design.



Assiette ovale

Coupelle ovale

Désignation	Code	Ccl	Φ x Ht cm	Sur.	Prix HT
Assiette ovale	26 32 330	18	21 x 10 x 2	12	10,95
Coupelle ovale	26 32 329	6	10 x 6 x 2,4	12	4,20

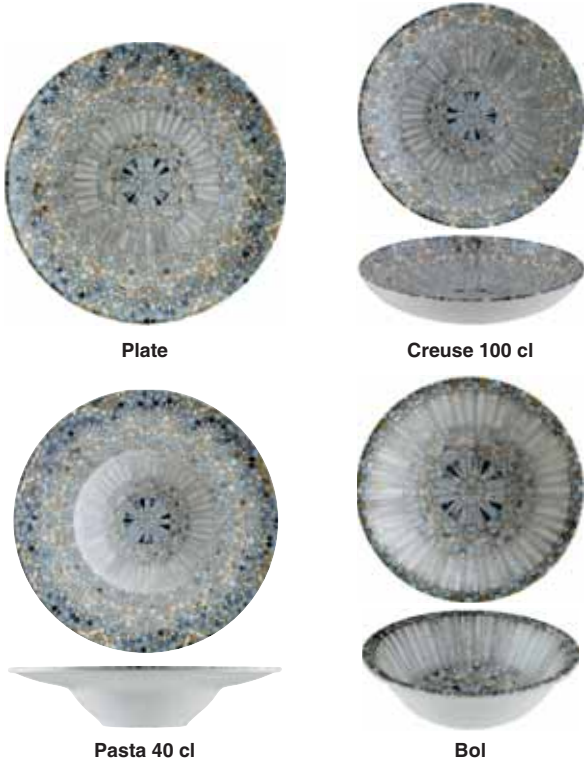


Coupelle

Bol

Désignation	Code	Ccl	Φ x Ht cm	Sur.	Prix HT
Coupelle	26 32 333	12	10 x 2,3	12	3,85
Bol	26 32 334	12	10 x 2	12	3,85
	26 32 335	45	14 x 5	12	6,85

# Luca Mozaic



Plate

Creuse 100 cl

Pasta 40 cl

Bol



### DÉCOR

Inspirés de pièces mosaïque.

Collection audacieuse et affirmée, pour ceux qui cherche un design qui accompagne l'harmonie des différentes saveurs qu'ils réunissent dans l'assiette.



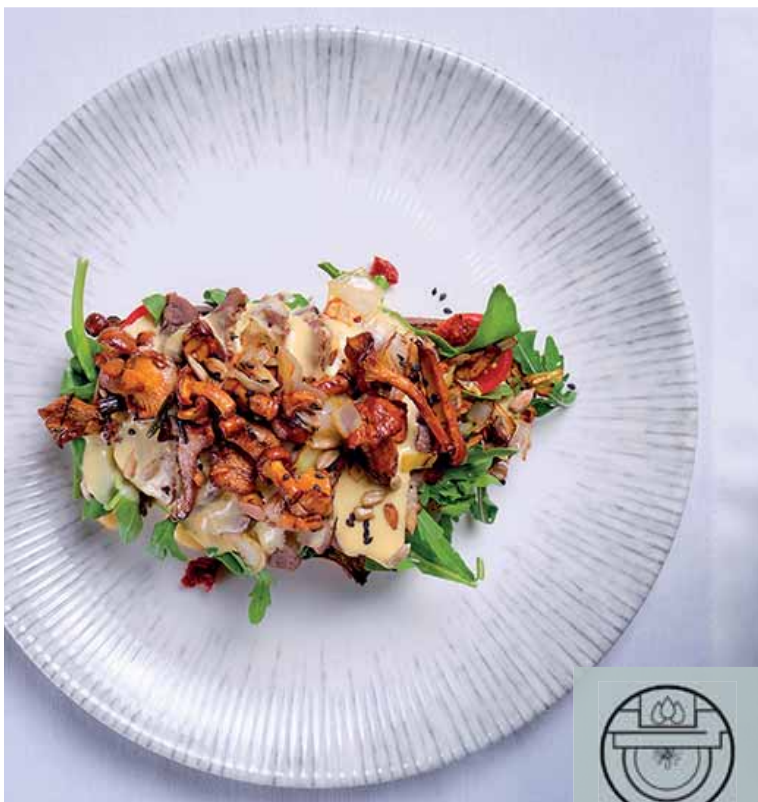
Digital Printing



Désignation	Code	Ccl	Φ x Ht cm	Sur.	Prix HT
Plate	26 32 689		21 x 2	12	6,40
	26 32 690		27 x 2	6	7,95
Pizza	26 32 691*		32 x 2	6	13,95
Creuse	26 32 692	100	23 x 4,5	6	9,95
Pasta	26 32 695	40	28 x 4,5	6	14,80
Bol	26 32 698	40	16 x 7	12	7,40



Résistance aux chocs et aux rayures



## Iris



Plate



Creuse

## Iris White



Plate



Creuse

Désignation	Code	Ccl	Φ x Ht cm	Sur.	Prix HT
Plate Iris	26 32 636		21 x 2	11	5,85
	26 32 637		27 x 2	12	7,95
Plate Iris White	26 32 545		21 x 2	12	4,80
	26 32 546		27 x 2	12	6,50
Creuse Iris	26 32 633	100	23 x 4,5	6	9,95
Creuse Iris White	26 32 547	130	25 x 4,5	6	10,20



Edge chip warranty  
Résistant contre les ébréchantures

\*Out of warranty / Non compris.



Digital Printing

## Lunar Océan



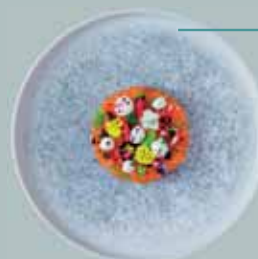
Digital Printing



Plate

Pasta

Désignation	Code	Ccl	Ø x Ht cm	Sur.	Prix HT
Plate	26 32 102		22 x 1,7	6	9,55
	26 32 103		28 x 1,8	6	13,50
Dessert	26 32 101		16 x 2	12	6,70
Pasta	26 32 105	90	28 x 5,9	6	18,85



## TEXTURE

Originale avec ses options de couleurs pastels.

Cette collection apporte une touche innovante sur les tables, avec une application spéciale d'émail complétée par la technologie Envisio Engraved.



Petite coupelle

Grande coupelle

Désignation	Code	Ccl	Ø x Ht cm	Sur.	Prix HT
Coupelle	26 32 110	12	10 x 2,3	12	4,20
	26 32 111	45	14 x 5	12	7,55

**Patera** 



**Plate**

**Ovale**

Désignation	Code	Φ x Ht cm	Sur.	Prix HT
Plate ronde	26 32 059	30 x 2	6	10,90
	26 32 058	27 x 2	12	7,95
	26 32 057	23 x 2	12	6,40
Dessert	26 32 056	21 x 2	12	5,60
Ovale	26 32 052	31 x 24 x 2	6	14,10



**Vago**

**Bol**

Désignation	Code	Ccl	L x l x Ht cm	Sur.	Prix HT
Vago	26 32 064		29 x 26 x 2	6	11,80
Bol	26 32 054	47	18 x 7	12	11,95



**Pizza**

**Pasta**

Désignation	Code	Ccl	Φ x Ht cm	Sur.	Prix HT
Pizza	26 32 055*		32 x 2	6	13,95
Creuse	26 32 060	100	23 x 2	6	9,95
	26 32 061	130	25 x 5	6	11,45
Pasta	26 32 062	40	24 x 4,5	6	9,95
	26 32 063	60	28 x 4,5	6	14,80

**TEXTURE MARBRÉ**

Une gamme influencée par l'esthétique du marbre, inspirée par la ville antique de Patera.

Ces assiettes apportent une touche mystique et une sophistication intemporelle dans l'art de la table.




**Nacrous**



**Pasta**

**Creuse Vago**

Désignation	Code	Ccl	Φ x Ht cm	Sur.	Prix HT
Plate	26 32 027		27 x 2	12	7,95
	26 32 026		25 x 2	12	7,40
Dessert	26 32 025		21 x 2	12	5,80
Pasta	26 32 030	40	24 x 4,5	6	9,95
Ronde	26 32 029	100	25 x 4,5	6	11,95
Vago	26 32 028	100	26 x 24 x 4,5	6	14,55
Creuse	26 32 031	100	23 x 4,5	6	9,95

 **Edge chip warranty**  
Résistant contre les ébréchantures

\*Out of warranty / Non compris.



Digital Printing



**INSPIRATION NATURE**

Assiettes aux teintes éclatantes, inspirées de la nature, avec une texture mosaïque évoquant la croûte terrestre. Une gamme aux coloris captivants allant du cuivré irisé aux teintes bleutées.



Résistance aux chocs et aux rayures



Digital Printing



Plate



Ovale



Creuse



Bol

Désignation	Code	Φ x Ht cm	Sur.	Prix HT
Pizza	26 32 350*	32 x 2	6	13,95
Plate	26 32 348	27 x 2,5	12	7,95
	26 32 346	21 x 2	12	6,40
Dessert	26 32 345	17 x 2	12	4,50

Désignation	Code	Ccl	Φ x Ht cm	Sur.	Prix HT
Ovale	26 32 357		24 x 14 x 2	12	13,30
Creuse	26 32 352	100	23 x 4,5	6	9,95
Pasta	26 32 355	40	28 x 4,5	6	14,80
Bol	26 32 361	40	16 x 7	12	7,20



Plate



Bol

Désignation	Code	Ccl	Φ x Ht cm	Sur.	Prix HT
Plate	26 32 415		27 x 2	12	7,95
	26 32 413		21 x 2	12	7,05
Creuse	26 32 418	130	25 x 5	6	14,45
Bol	26 32 421	40	16 x 7	12	8,15



Digital Printing



Edge chip warranty  
Résistant contre les ébréchantures

\*Out of warranty / Non compris.



Plate



Vago

Désignation	Code	Φ x Ht cm	Sur.	Prix HT
Plate	26 32 500	21 x 2	12	8,85
	26 32 499	25 x 2	12	7,95
	26 32 501	27 x 2	12	7,95
Dessert	26 32 496	17 x 2	12	4,50
Vago	26 32 504	24 x 2	12	8,95
Pizza	26 32 491*	32 x 2	6	13,95



**DÉCOR**

Une palette de vert audacieuse, enrichie de reflets cuivrés étincelants et d'effets de fissures aléatoires, crée une assiette vibrante et captivante.



Digital Printing



Creuse



Pasta



Coupelle



Bol

Désignation	Code	Ccl	Φ x Ht cm	Sur.	Prix HT
Creuse	26 32 505	100	23 x 4,5	6	9,95
	26 32 506	130	25 x 4,5	6	11,95
Pasta	26 32 502	40	28 x 4,5	6	14,80
	26 32 492	45	27 x 4,5	6	12,50

Désignation	Code	Ccl	Φ x Ht cm	Sur.	Prix HT
Coupelle	26 32 495	5	9 x 1,5	24	3,45
Bol	26 32 493	40	16 x 7	12	6,75



Ovale



Rectangle

Désignation	Code	Φ x Ht cm	Sur.	Prix HT
Ovale	26 32 507	24 x 14	12	12,10
Rectangle	26 32 494	34 x 16	12	23,65



Edge chip warranty

Résistant contre les ébréchantures

\*Out of warranty / Non compris.

## Sphere Ocean



Plate

Creuse

Désignation	Code	Ccl	Φ x Ht cm	Sur.	Prix HT
Plate	26 32 873		22 x 2	6	11,95
	26 32 874		28 x 2	6	17,05
Creuse	26 32 875	100	23 x 4,5	6	12,70



Bol

Code	Ccl	Φ x Ht cm	Sur.	Prix HT
26 32 876	45	14 x 5	12	9,40



### ASPECT NATUREL

La naturalité des tons marins, l'originalité de la peinture à la main.

La technique et tradition ancestrale de la poterie se rencontrent au sein de la collection SPHERE.



Résistance aux chocs et aux rayures



## Cosmos



Digital Printing



Plate

Creuse

Désignation	Code	Ccl	Φ x Ht cm	Sur.	Prix HT
Plate	26 32 002		27 x 2	12	7,95
	26 32 001		21 x 2	12	5,85
Creuse	26 32 003		23 x 3,6	6	9,95



Edge chip warranty

Résistant contre les ébréchantures

\*Out of warranty / Non compris.

Grès vitrifié

# Hornfels

bonna



Plate



Creuse

Désignation	Code	Ccl	Φ x Ht cm	Sur.	Prix HT
Plate	26 32 948		16 x 2	12	6,10
	26 32 949		21 x 2	6	8,35
	26 32 950		26 x 2	6	10,35
	26 32 951		28 x 2	6	11,35
Creuse	26 32 952*	35	19 x 5	6	8,80
	26 32 953*	100	26 x 7	6	12,95



Creuse

Désignation	Code	Ccl	Φ x Ht cm	Sur.	Prix HT
Coupelle	26 32 954*	3,5	6 x 2,5	12	2,50
	26 32 955*	7	8 x 3	12	2,95
	26 32 956*	41,5	13 x 5	12	6,40



## DÉCOR VOLCANIQUE

Hornfels, une collection inspirée des plages de sable volcanique noir et des colonnes de basalte, offre des couleurs terreuses saisissantes.

Fabriquée en grès de haute qualité, elle allie durabilité et élégance pour une expérience culinaire exceptionnelle.



Vaisselle compatible lave-vaisselle et micro-ondes



Résistance aux chocs et aux rayures



Assiette café



Mug



Tasse

Désignation	Code	Ccl	L x l x Ht cm	Sur.	Prix HT
Assiette Café	26 32 960*		20 x 17 x 1	12	6,45
Tasse	26 32 957*	10	8,5 x 6 x 5	6	3,80
	26 32 958*	20,5	12,5 x 9,5 x 6	6	5,55
Mug	26 32 959*	32	12 x 8,5 x 9	12	6,25



Edge chip warranty

Résistant contre les ébréchantures

\*Out of warranty / Non compris.



Graphite 





Plate





Vago




Désignation	Code	Ø x Ht cm	Sur.	Prix HT
Plate	26 33 001	21 x 2	12	6,25
	26 33 002	25 x 2	12	7,40
	26 33 003	27 x 2,8	12	7,95
Vago	26 33 010	24 x 20 x 2	12	9,95
	26 33 011	29 x 27 x 2,5	6	13,65

Résistance aux chocs et aux rayures



**GRIS CAPTIVANT**

Chic et robuste, chaque pièce offre une élégance intemporelle avec son gris anthracite captivant.

Des repas mémorables, des créations culinaires transformées en œuvres d'art.



Creuse Vago



Bol

Désignation	Code	Ccl	Ø x Ht cm	Sur.	Prix HT
Creuse	26 33 005*	75	23 x 5	6	14,95
Bol	26 33 016*	47	18 x 16 x 5,3	12	11,35
	26 33 017*	85	22 x 7,8	6	19,70



Pasta

Creuse

Désignation	Code	Ccl	Ø x Ht cm	Sur.	Prix HT
Pasta	26 33 008	40	28 x 5,4	6	14,80
Creuse	26 33 009	1070	23 x 8	6	13,70



 **Edge chip warranty**  
Résistant contre les ébréchantures \*Out of warranty / Non compris.

# East White



Plate

Creuse



Désignation	Code	Ccl	Φ x Ht cm	Sur.	Prix HT
Plate	26 33 104		27 x 2,6	12	7,95
Dessert	26 33 102		21 x 2	12	5,05
Creuse	26 33 106	60	25 x 4,5	6	8,50

## Radix



### TEXTURE NATURELLE

Le motif texturé des assiettes de la collection Radix évoque la nature, avec sa représentation artistique de racines, rappelant la beauté organique et la force de la vie végétale.



Plate



Rectangle



Rectangle Vago



Bol Vago

Désignation	Code	Φ x Ht cm	Sur.	Prix HT
Plate	26 33 051	21 x 2,2	12	4,80
	26 33 052	25 x 2,5	12	7,40
	26 33 053	27 x 2,8	12	7,95
Rectangle	26 33 062	36 x 16,7 x 2,9	12	18,50

Désignation	Code	Ccl	L x l x Ht cm	Sur.	Prix HT
Vago	26 33 059		18 x 15 x 2	12	5,80
	26 33 061		29 x 27 x 2,6	6	10,45
Coupelle	26 33 066*	47	18 x 16 x 5,3	12	8,70



Edge chip warranty  
Résistant contre les ébréchures

\*Out of warranty / Non compris.

# SOLIS

New collection by Bonna

Une porcelaine haute qualité destinée aux professionnels.

**bonna**

Gloire



Plate



Creuse

Désignation	Code	Ccl	Ø x Ht cm	Sur.	Prix HT
Plate	26 32 749		22 x 2	6	9,95
	26 32 750		28 x 1,8	6	14,05
Creuse	26 32 751	130	26 x 4,6	6	16,75



Tasse Cappuccino 25cl



Tasse Espresso 7,5cl



Soucoupe Cappuccino



Soucoupe Espresso

Désignation	Code	Ccl	Ø x Ht cm	Sur.	Prix HT
Tasse Cappuccino	26 33 250	25	10,4 x 6,3	6	9,35
Soucoupe	26 33 251		17,5 x 1,9	6	4,65
Tasse Espresso	26 33 252	7,5	6,6 x 6,1	6	4,85
Soucoupe	26 33 253		13 x 1,8	6	4,15



Tasse Cappuccino 25cl



Tasse Espresso 7,5cl



Saucière 8,5cl



Soucoupe Cappuccino



Soucoupe Espresso

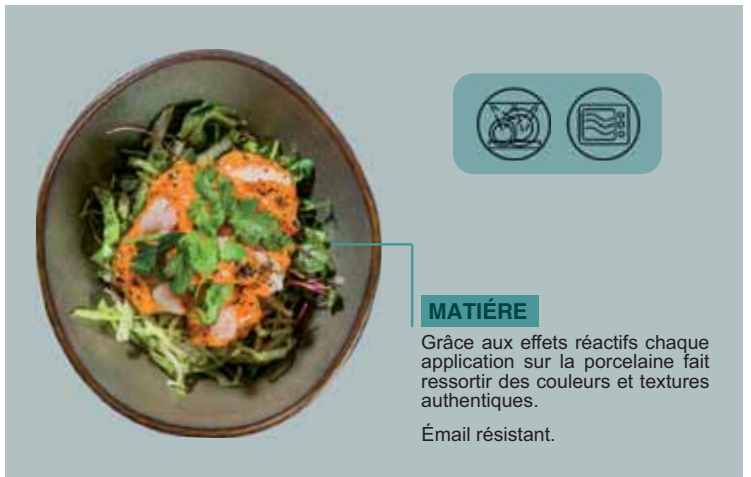


Mug 30cl

Désignation	Code	Ccl	Ø x Ht cm	Sur.	Prix HT
Tasse Cappuccino	26 33 263	25	10,4 x 6,3	6	6,05
Soucoupe	26 33 264		17,5 x 1,9	6	2,95
Tasse Espresso	26 33 265	7,5	6,6 x 6,1	6	3,15
Soucoupe	26 33 266		13 x 1,8	6	2,70
Saucière	26 33 269	8,5	5,9 x 7,5	12	8,75
Mug	26 33 271	30	8,7 x 10,1	12	4,65



ÉMAUX RÉACTIFS



MATIÈRE

Grâce aux effets réactifs chaque application sur la porcelaine fait ressortir des couleurs et textures authentiques.

Émail résistant.



## Terra Pott



Creuse coupe

Creuse coupe

Désignation	Code	Ccl	Φ x Ht cm	Sur.	Prix HT
Creuse coupe	26 32 850	60	18 x 4,5	12	7,55
	26 32 851	110	22 x 4,5	6	9,35
	26 32 852	160	25 x 4,6	6	13,95



## Pink Pott Bowl



Creuse coupe

Creuse coupe

Désignation	Code	Ccl	Φ x Ht cm	Sur.	Prix HT
Creuse coupe	26 32 844	60	18 x 4,6	12	7,55
	26 32 845	110	22 x 4,4	6	9,45
	26 32 846	160	25 x 4,6	6	13,95



### ASPECT NATUREL

Application de glaçure réactive, en relief provenant de la tradition de la poterie. Émail résistant.

Spécialement conçu pour le «Bowl Food» culture.



# Aura Terrain



Plate



Creuse



Pasta



Bol



Tasse

Désignation	Code	Ccl	Φ x Ht cm	Sur.	Prix HT
Plate	26 32 524		21 x 2	12	7,10
	26 32 525		27 x 2	12	9,50
	26 32 535		30 x 2	6	12,95
Creuse	26 32 536	130	25 x 4,5	6	14,15

Désignation	Code	Ccl	Φ x Ht cm	Sur.	Prix HT
Pasta	26 32 539	55	30 x 4,5	6	18,10
	26 32 538	40	27 x 5,5	6	15,10
	26 32 544		24 x 5,3	6	12,15
Bol	26 32 531	40	16 x 7	12	7,95
Tasse	26 32 540	21	10,5 x 6,8	6	5,90



Résistance aux chocs et aux rayures



Compatible lave-vaisselle et micro-ondes



Peint à la main



Edge chip warranty  
Résistant contre les ébréchantures

\*Out of warranty / Non compris.



### SPIRALE ARTISTIQUE

Les assiettes Aura, en porcelaine peinte à la main, captivent avec leur palette de trois coloris envoûtants : Terrain, Space et Passion. Leur effet peinture spirale ajoute une dimension artistique à chaque repas.

Aura Space 



Plate

Bol

Coupelle

Désignation	Code	Ccl	Φ x Ht cm	Sur.	Prix HT
Plate	26 32 508		21 x 2	12	7,10
	26 32 476		23 x 2	12	8,15
	26 32 477		25 x 2	12	8,85
	26 32 509		27 x 2	12	9,50
	26 32 479		30 x 2	6	12,95
Bol	26 32 485	40	16 x 5,5	12	7,95
Coupelle	26 32 487	29	12 x 5	24	6,95

Aura Passion 

**COULEUR ÉCLATANTE**

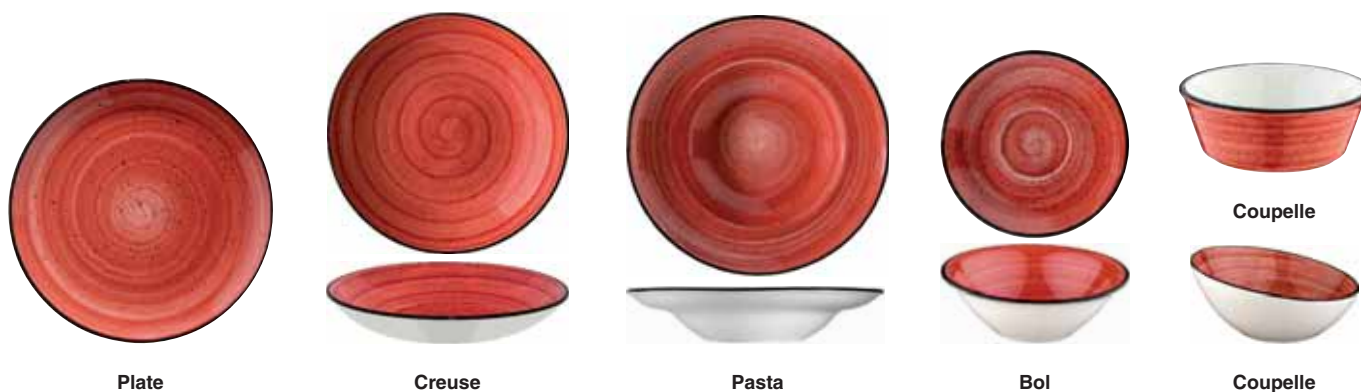
Aura Passion évoque des assiettes artistiques et uniques à la teinte rouge vibrante.



Résistance aux chocs et aux rayures



Peint à la main



Plate

Creuse

Pasta

Bol

Coupelle

Désignation	Code	Ccl	Φ x Ht cm	Sur.	Prix HT
Plate	26 32 578		17 x 2	12	5,50
	26 32 579		21 x 2	12	7,10
	26 32 583		25 x 2	12	8,85
	26 32 582		27 x 2,5	12	9,50
	26 32 574	100	23 x 4,5	6	11,15

Désignation	Code	Ccl	Φ x Ht cm	Sur.	Prix HT
Pasta	26 32 575	40	24 x 5,5	6	12,15
	26 32 576	40	27 x 5,5	6	15,10
Bol	26 32 586	40	16 x 5,5	12	7,95
Coupelle	26 32 571	29	12 x 5	24	6,95
	26 32 587	6	8 x 3 x 4,5	24	5,30

# Hygge



Plate

Dessert

Désignation	Code	L x l x Ht cm	Sur.	Prix HT
Plate	26 32 161	22 x 2	6	6,45
	26 32 162	28 x 1,8	6	9,10
Dessert	26 32 160	16 x 2	12	4,50



Assiette ovale

Coupelle

Bol

Désignation	Code	Ccl	L x l x Ht cm	Sur.	Prix HT
Ass. ovale	26 32 166		30 x 16 x 1,7	6	13,15
	26 32 167		34 x 23 x 1,8	6	15,15
Coupelle	26 32 169	12	10 x 2	12	3,85
Bol	26 32 168	45	14 x 5	12	5,05

**EMPILABLE**  
Support minimaliste pour la créativité.

**ASPECT NATUREL**  
Série inspirée par le simple, le pur et la fluidité de la nature. Présentations avec des pièces douces et complémentaires.

Résistance aux chocs et aux rayures



Edge chip warranty  
Résistant contre les ébréchures

\*Out of warranty / Non compris.

## Moove



Plate

Désignation	Code	L x l x Ht cm	Sur.	Prix HT
Ovale	26 32 365	25 x 19 x 2	12	7,60
	26 32 366	31 x 24 x 2	6	9,30







**RÉSISTANCE**

Léger, solide et remarquablement empilable. Banquet comme son nom l'indique offre une excellente performance pour les banquets, avec sa forme classique et intemporelle.




Résistance aux chocs et aux rayures




Vaisselle compatible lave-vaisselle et micro-ondes



Edge chip warranty  
Résistant contre les ébréchantures

\*Out of warranty / Non compris.



Plate



Creuse



Pasta



Ovale



Bol

Désignation	Code	Φ x Ht cm	Sur.	Prix HT
Plate	26 32 273	21 x 2	12	3,95
	26 32 275	25 x 2	12	5,05
	26 32 276	27 x 2	12	5,90
	26 32 277	30 x 2	6	8,05
Dessert	26 32 270	15 x 2	12	2,60
	26 32 271	17 x 2	12	3,20

Désignation	Code	Ccl	Φ x Ht cm	Sur.	Prix HT
Creuse	26 32 278		23 x 4,5	12	5,25
Pasta	26 32 279	40	28 x 4,5	6	10,10
Ovale	26 32 280		15 x 8,5	12	6,75
Bol empilable	26 32 282*	35	12 x 4,5	12	3,60

Vago 



Plate

Creuse

Désignation	Code	Ccl	L x l x Ht cm	Sur.	Prix HT
Plate	26 32 224		15 x 15 x 2	12	4,50
	26 32 228		29 x 26 x 2	6	9,10
Creuse	26 32 230	79	26 x 24 x 4,8	6	10,75



Vaisselle compatible lave-vaisselle et micro-ondes



Résistance aux chocs et aux rayures



**COMBINAISON**

Design moderne et simple adapté à la cuisine contemporaine. Une approche fédératrice et complémentaire des différentes formes s'harmonisant parfaitement les unes avec les autres.



Ass. rectangle

Bol

Désignation	Code	Ccl	L x l x Ht cm	Sur.	Prix HT
Rectangle	26 32 229		36 x 17 x 2	12	14,90
Bol	26 32 231*	47	18 x 16 x 7	6	8,40



Bloom 



Creuse

Désignation	Code	Ccl	Φ x Ht cm	Sur.	Prix HT
Creuse	26 32 736	100	23 x 4,5	6	6,90
	26 32 737	130	25 x 5	6	8,85

**PURE SIMPLICITÉ**

Les assiettes creuses blanches Bloom sont idéales pour présenter divers plats dans un style simple et élégant.



Edge chip warranty  
Résistant contre les ébréchantures | \*Out of warranty / Non compris.

**GOURMET BLANC**

Une collection époustouflante et durable. Ses formes robustes sont prêtes à être des compagnons assidus, offrant une présentation distinctive grâce à un design simple et classique.



**Plate**



**Creuse**



**Pasta**



**Ovale**



**Bol Gourmet**



**Bol**

Désignation	Code	Ccl	Φ x Ht cm	Sur.	Prix HT
Plate	26 32 704		21 x 2	12	4,15
	26 32 705		23 x 2	12	4,75
	26 32 706		25 x 2	12	5,30
	26 32 707		27 x 2	12	5,65
Ass. Gourmet	26 32 708		30 x 2	6	8,40
Pizza	26 32 709*		32 x 2	6	9,80
Dessert	26 32 703		17 x 2	12	3,20
	26 32 713		19 x 2	12	3,75

Désignation	Code	Ccl	Φ x Ht cm	Sur.	Prix HT
Creuse	26 32 702	50	20 x 4,5	12	4,60
Pasta	26 32 716	40	24 x 5,3	6	6,95
	26 32 717	40	27 x 5,7	6	9,45
Ovale	26 32 280		15 x 8,5 x 2	12	6,75
	26 32 723		24 x 14 x 2,5	12	9,30
	26 32 724		29 x 17 x 2,5	6	12,70
	26 32 725		34 x 19 x 2	6	16,10
Bol	26 32 701	33	15 x 4,5	12	3,35
Bol Gourmet	26 32 726	40	16 x 7	12	4,85

**Craft**



**Plate**



**Creuse**

Désignation	Code	Ccl	Φ x Ht cm	Sur.	Prix HT
Plate	26 32 306		21 x 2,5	6	11,15
	26 32 307		25 x 2,5	6	13,45
Creuse	26 32 308	60	23 x 4	6	13,20



**Bol**

Code	Ccl	Φ x Ht cm	Sur.	Prix HT
26 32 305	65	16 x 6	6	8,95



**GAMME RECYCLÉE**

Avec sa vision du design durable, cette collection porte cette énergie élémentaire de la porcelaine. Sa forme amorphe est unique et incomparable. Porcelaine durable et respectueuse de l'environnement.



Edge chip warranty  
Résistant contre les ébréchures

\*Out of warranty / Non compris.

**EDGE CHIP WARRANTY**

L'ensemble de la gamme de produits Bonna, identifiée par le logo « edge chip resistance », défie les normes les plus strictes et peut être utilisée pendant des années en répondant aux exigences de l'industrie Horeca.



## Pizza



Rivus



Alhambra



Luca Mozaic



Viento

Désignation	Code	Φ x Ht cm	Sur.	Prix HT
Rivus	26 33 077	32 x 2	6	13,95
Alhambra	26 32 665	32 x 2	6	13,95
Luca Mozaic	26 32 691	32 x 2	6	13,95
Viento	26 32 835	32 x 2	6	13,95



Luz



Patera

Désignation	Code	Φ x Ht cm	Sur.	Prix HT
Luz	26 32 350	32 x 2	6	13,95
Patera	26 32 055	32 x 2	6	13,95



Notte Neat



Gourmet

Désignation	Code	Φ x Ht cm	Sur.	Prix HT
Notte Neat	26 32 154	32 x 2	6	14,50
Gourmet	26 32 709	32 x 2	6	9,80



Spécialité

## ÉCLAT ITALIEN

Assiettes en porcelaine aux motifs variés, inspirées de l'esprit italien, idéales pour sublimer vos pizzas avec une touche d'authenticité.



Madera



Sway

Désignation	Code	Φ x Ht cm	Sur.	Prix HT
Madera	26 32 491	32 x 2	6	13,95
Sway	26 32 250	32 x 2	6	13,95

# Pasta

Ø 24 cm - 40 cL



**Aura Passion**

**Patera**

**Nacrous**

**Gourmet**

**Rivus**

**Terrain**

Désignation	Code	Ccl	Φ x Ht cm	Sur.	Prix HT
Aura Passion	26 32 575	40	24 x 5,5	6	12,15
Patera	26 32 062	40	24 x 5,3	6	9,95
Nacrous	26 32 030	40	24 x 5,3	6	9,95

Désignation	Code	Ccl	Φ x Ht cm	Sur.	Prix HT
Gourmet	26 32 716	40	24 x 5,3	6	6,95
Rivus	26 33 092	40	24 x 5,2	6	9,95
Terrain	26 32 544	40	24 x 5,3	6	12,15

Ø 27 cm - 40 cL



**Aura Passion**

**Aura Terrain**

**Patera**

**Gourmet**

**Viento**

**Alhambra**

**Madera**

Désignation	Code	Ccl	Φ x Ht cm	Sur.	Prix HT
Aura Passion	26 32 576	40	27 x 5,7	6	15,10
Aura Terrain	26 32 538	40	27 x 5,7	6	15,10
Patera	26 32 079	40	27 x 4,5	6	12,50
Gourmet	26 32 717	40	27 x 5,7	6	9,45

Désignation	Code	Ccl	Φ x Ht cm	Sur.	Prix HT
Viento	26 32 838	40	27 x 5,7	6	12,50
Alhambra	26 32 659	40	27 x 4,5	6	12,50
Madera	26 32 492	40	27 x 4,5	6	12,50

Ø 28 cm - 40 cL



**Patera**

**Luz**

**Sway**

**Luca mozaic**

**Madera**

Désignation	Code	Ccl	Φ x Ht cm	Sur.	Prix HT
Patera	26 32 063	40	28 x 4,5	6	14,80
Luz	26 32 355	40	28 x 4,5	6	14,80
Sway	26 32 252	40	28 x 4,5	6	14,80

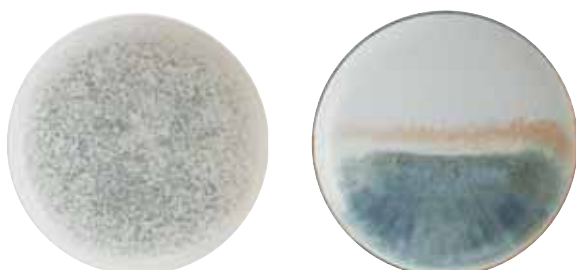
Ø 30 cm - 55/36 cL



**Aura Terrain**

Désignation	Code	Ccl	Φ x Ht cm	Sur.	Prix HT
Luca Mozaic	26 32 695	40	28 x 4,5	6	14,80
Madera	26 32 502	40	28 x 4,5	6	14,80
Aura Terrain	26 32 539	55	30 x 4,5	6	18,10

Ø 28 cm - Pasta à piquer



**Lunar Ocean**

**Fium**

Désignation	Code	Ccl	Φ x Ht cm	Sur.	Prix HT
Lunar Ocean	26 32 105	90	28 x 5,9	6	18,85
Fium	26 32 326	90	28 x 6	6	17,15

**PROFONDEUR PARFAITE**  
L'équilibre idéal pour vos assiettes creuses à pâtes.

Ø 24 cm - 40 cL

Ø 27 cm - 40 cL

Ø 28 cm - 40 cL

Ø 30 cm - 55/36 cL

Ø 28 cm - Pasta à piquer



IO

Creuse

Désignation	Code	Ccl	Φ x Ht cm	Sur.	Prix HT
Creuse	25 14 141	37,5	25 x 5	8	16,75



Creuse

Désignation	Code	Ccl	Φ x Ht cm	Sur.	Prix HT
Creuse	25 14 140		25 x 5	8	16,75

**TEXTURE**

Chaque pièce de cette collection en verre sodocalcique offre une transparence cristalline exceptionnelle, mettant en valeur une texture délicate et une élégance pure.

**Les Minis**

Coupelle Clamocs



Coupelle Auster



Coupelle Aquarium



Coupelle Seurchin



Assiette plate Gusto

Désignation	Code	Ccl	L x l x Ht cm	Sur.	Prix HT
Coupelle Clamocs	25 14 137	14 x 13 x 2,5	12	4,45	
Coupelle Auster	25 14 100	13 x 7 x 2,5	10	3,35	
Coupelle Aquarium	25 14 104	16 x 11,5 x 3	12	3,85	
Coupelle Seurchin	25 14 118	8,5 x 4,5	8	4,50	
Assiette plate Gusto	25 14 001	15 x 1,5	12	3,85	





## Estonia



**Creuse**

Désignation	Code	Φ x Ht cm	Sur.	Prix HT
Creuse	25 14 038	29 x 2,5	12	14,50



**Plate**

Désignation	Code	Φ x Ht cm	Sur.	Prix HT
Plate	25 14 037	36 x 2,5	6	15,85
	25 14 036	28 x 2,5	6	9,75
Dessert	25 14 035	21 x 2,5	6	5,35

### COLORIS UNIQUE

Les nuances de couleur dans ces assiettes proviennent de l'albâtre, une roche tendre et translucide qui confère une touche unique et exceptionnelle à leur apparence.

## Gusto



**Creuse**

Désignation	Code	Ccl	Φ x Ht cm	Sur.	Prix HT
Creuse	25 14 005	50	25 x 4,5	3	7,85



**Creuse**

Désignation	Code	Ccl	Φ x Ht cm	Sur.	Prix HT
Creuse	25 14 016	62,5	30 x 5	2	10,55
	25 14 017	50	25 x 4,5	3	8,95



**Plate**

Désignation	Code	Φ x Ht cm	Sur.	Prix HT
Plate	25 14 015	28 x 1,5	6	8,55



## Ola



## QU'EST-CE QUE L'ALBATRE ?

L'albatre est une pierre naturelle douce qui se distingue par sa translucidité.

Les couleurs de l'albatre sont remarquables lorsqu'elles sont intégrées au cours de la fusion du verre.



Plate

Désignation	Code	Ccl	Φ x Ht cm	Sur.	Prix HT
Plate	25 14 046	12,5	21 x 6	6	6,50
	25 14 047	25	30 x 9	4	15,95

## PIÈCE UNIQUE

Les assiettes en albatre captivent par leur translucidité artistique, offrant une beauté naturelle et délicate qui enchante chaque présentation à table.



## Hollow



Plate

Désignation	Code	Φ x Ht cm	Sur.	Prix HT
Plate	25 14 055	15 x 4	4	6,25
	25 14 056	21 x 4,5	3	8,65







## Atlas



Plat

Désignation	Code	L x l x Ht cm	Sur.	Prix HT
Plate	25 14 069	27,5 x 14,5 x 2,5	3	8,15
	25 14 068	21 x 11,5 x 2	6	6,25



Plat

Désignation	Code	L x l x Ht cm	Sur.	Prix HT
Plate	25 14 072	27,5 x 14,5 x 2,5	3	8,15
	25 14 071	21 x 11,5 x 2	6	6,25

## PIÈCE UNIQUE

Le verre avec ses marbrures délicates, apporte une sophistication naturelle et élégante.



Gobelet

Désignation	Code	Ccl	Φ x Ht cm	Sur.	Prix HT
Gobelet noir	25 14 081	22	8 x 7,5	9	5,25
Gobelet blanc	25 14 084	22	8 x 7,5	9	5,25



## Lodge



Plate



Creuse



Dessert

Désignation	Code	Ccl	Φ x Ht cm	Sur.	Prix HT
Plate	26 15 385		27 x 2	6	5,10
Creuse	26 15 386	80	21 x 5	6	4,25
Dessert	26 15 387		20 x 2	6	3,95
Ovale	26 15 388		18,5 x 10,5 x 3	4	5,95
Bol	26 15 389	25	12 x 5	6	3,95



Résistance aux chocs et aux rayures



## Byzance

novastyl



Plate



Creuse



Dessert

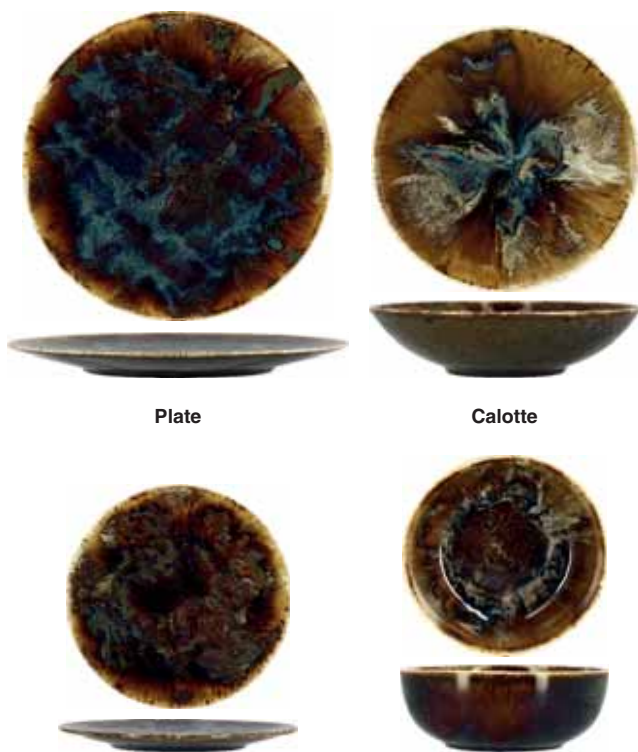


Mini Tajine

Désignation	Code	Ccl	Φ x Ht cm	Sur.	Prix HT
Plate	26 15 400		27 x 2	6	5,05
Creuse	26 15 401	80	21 x 5	6	4,25
Dessert	26 15 402		20 x 2	6	3,95
Ovale	26 15 403		18,5 x 10,5 x 3	4	5,95
Bol	26 15 404		12 x 5	6	3,95
Mini Tajine	26 15 415	11,1	14,5 x 10	1	6,20
Tajine	26 15 416	88,1	24,5 x 15,5	1	14,20



# Volcano



Plate

Calotte

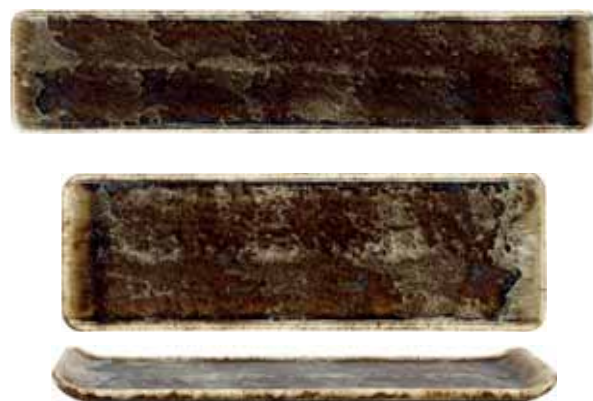
Dessert

Bol

Désignation	Code	Ccl	Φ x Ht cm	Sur.	Prix HT
Plate	26 15 294		27 x 2	6	6,85
Calotte	26 15 295	80	21 x 5	6	5,25
Dessert	26 15 296		20 x 2	6	4,20
Bol salade	26 15 299	55	16 x 5	2	5,85



Résistance aux chocs et aux rayures



Plat rectangle

Désignation	Code	Φ x Ht cm	Sur.	Prix HT
Plat Rect	26 15 297	29,5 x 9,5 x 1,5	6	7,90
	26 15 298	46,5 x 10 x 1,5	6	10,55

## Maka

novastyl



Plate



Calotte



Dessert



Cupelle

Désignation	Code	Ccl	Φ x Ht cm	Sur.	Prix HT
Plate	26 15 105		27 x 2,5	6	5,60
Dessert	26 15 107		21 x 1,5	6	4,45
Calotte	26 15 106	80	21 x 5,5	6	4,60
Grande calotte	26 15 108	110	26 x 4,5	6	6,25
Cupelle	26 15 109	18	10 x 4,5	6	2,90
	26 15 110	35	12 x 5	6	3,70
	26 15 111	55	16 x 6	6	5,15



Résistance aux chocs et aux rayures

## Nara



Plate

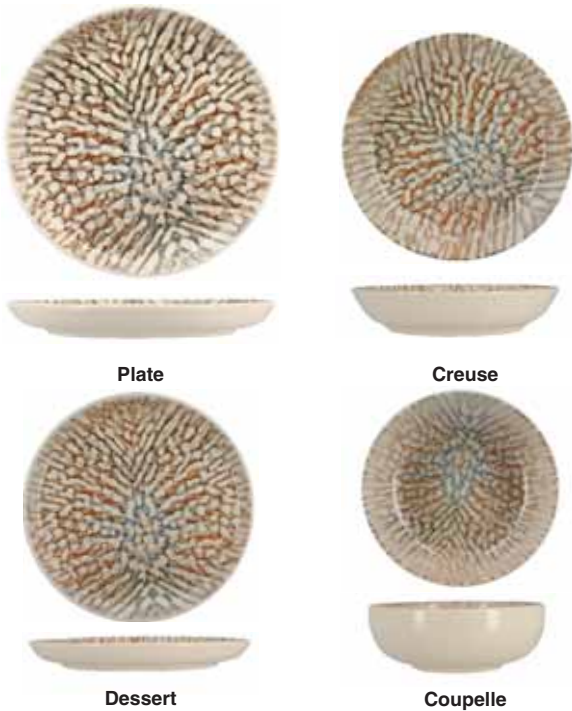


Calotte



Désignation	Code	Ccl	Φ x Ht cm	Sur.	Prix HT
Plate	26 15 115		26 x 2,5	12	4,45
Creuse	26 15 116		20 x 5,5	12	4,10
Dessert	26 15 117	80	19 x 2	12	3,45

## Ambre Grès



Désignation	Code	Ccl	Φ x Ht cm	Sur.	Prix HT
Plate	32 05 265		26 x 2,5	12	3,25
Creuse	32 05 266		20,5 x 4	12	2,95
Dessert	32 05 267		20 x 2	12	2,55
Coupelle	32 05 268	60	16,5 x 5,5	12	2,95



## Lachat Porcelaine



Désignation	Code	Ccl	Φ x Ht cm	Sur.	Prix HT
Plate	26 34 010		26 x 2	6	5,15
Dessert	26 34 012		21 x 2	6	4,15

Désignation	Code	Ccl	Φ x Ht cm	Sur.	Prix HT
Calotte	26 34 011	60	21 x 4	6	4,00
Coupelle	26 34 013	40	14 x 5	6	3,65

## ÉLÉGANCE FORESTIÈRE

Les assiettes en porcelaine Lachat se distinguent par leurs délicates nuances de gris, ornées d'adorables représentations d'animaux de la forêt, apportant une touche élégante et naturelle.



Résistance aux chocs et aux rayures



## Floralux Porcelaine

novaStyl



Plate



Creuse 60cl



Dessert

Désignation	Code	Ccl	Φ x Ht cm	Sur.	Prix HT
Plate	26 34 001		26,5 x 2	6	4,75
Creuse	26 34 002	60	21 x 4	6	4,45

Désignation	Code	Φ x Ht cm	Sur.	Prix HT
Dessert	26 34 003	21 x 2,5	6	3,95

## DÉCOR

Floralux : l'assiette en porcelaine qui marie avec grâce l'élégance intemporelle de la porcelaine à la beauté naturelle des motifs floraux.

Une œuvre d'art culinaire qui évoque la fraîcheur et la beauté de la nature, ajoutant une touche de raffinement à chaque table.

## Bleuet Grès



Plate



Creuse



Dessert

Désignation	Code	Ccl	Φ x Ht cm	Sur.	Prix HT
Plate	32 05 410		26 x 2,7	12	3,25
Creuse	32 05 413	90	20,5 x 5,3	12	2,95

Désignation	Code	Φ x Ht cm	Sur.	Prix HT
Dessert	32 05 411	19 x 2	12	2,55

Résistance aux chocs et aux rayures

## Gardenia Grès



Plate



Creuse



Dessert



Mug



Bol

Désignation	Code	Ccl	Φ x Ht cm	Sur.	Prix HT
Plate	32 35 070		27 x 2,5	6	5,95
Creuse	32 35 071	60	21 x 5	6	4,95

Désignation	Code	Ccl	Φ x Ht cm	Sur.	Prix HT
Dessert	32 35 072		20 x 2,5	6	4,65
Mug	32 35 074	35	12-9 x 10	6	4,15
Bol	32 35 073	60	16 x 8,5	6	4,25

## Aquarelle Porcelaine



Plate



Creuse



Dessert

Désignation	Code	Ccl	Φ x Ht cm	Sur.	Prix HT
Plate	26 15 485		27 x 2,5	6	4,65
Creuse	26 15 486	80	21 x 5,5	6	4,25

Désignation	Code	Ccl	Φ x Ht cm	Sur.	Prix HT
Dessert	26 15 487		20 x 1,5	6	3,55



## DÉCOR

Apportez une touche de poésie à votre table avec cette assiette au décor floral effet aquarelle, délicate et élégante.



Résistance aux chocs et aux rayures

## Botanic Porcelaine



Plate



Creuse



Dessert

Désignation	Code	Ccl	Φ x Ht cm	Sur.	Prix HT
Plate	26 15 520		26 x 2,5	6	5,25
Creuse	26 15 521	80	21 x 5,5	6	4,35
Dessert	26 15 522		21 x 1,5	6	3,95



## DÉCOR

Apportez la douceur de la nature à votre table avec ce décor fleuri et délicatement orné d'oiseaux.



Grès

## Gaia

novaStyl



Plate

Creuse

Désignation	Code	Ccl	Φ x Ht cm	Sur.	Prix HT
Plate	32 05 445		26 x 2,5	12	3,25
Creuse	32 05 446	90	20 x 5,5	12	2,95
Dessert	32 05 447		19 x 2	12	2,55



## DÉCOR GÉOMÉTRIQUE

Les assiettes Gaia, ornées de motifs géométriques et baignées de teintes chaleureuses, évoquent une élégance contemporaine avec une touche de terracotta, ajoutant une chaleur distinctive à votre table.



Résistance aux chocs et aux rayures



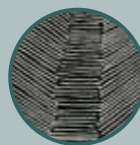
## Kenya



Plate

Creuse

Désignation	Code	Ccl	Φ x Ht cm	Sur.	Prix HT
Plate	32 35 680		27 x 2,5	6	5,95
Calotte	32 35 681	60	19 x 5	6	5,35
Dessert	32 35 682		21 x 2,5	6	4,95



## DÉCOR À RAYURES

Assiettes Kenya : Grès noir relevé de rayures blanches, une combinaison audacieuse et contemporaine pour mettre en valeur chaque présentation.



Décor en relief





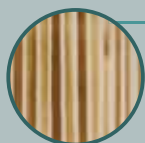
## Horizon



Plate

Creuse

Désignation	Code	Ccl	Φ x Ht cm	Sur.	Prix HT
Plate	32 05 780		26 x 3	12	3,25
Dessert	32 05 782		19 x 2	12	2,55
Creuse	32 05 781	90	20,5 x 5,5	12	2,95



### DÉCOR IMPRIMÉ

L'élégance du jaune aquarelle, subtile et apaisante.



## Charlotte



Résistance aux chocs et aux rayures



Plate

Creuse

Désignation	Code	Ccl	Φ x Ht cm	Sur.	Prix HT
Plate	25 13 130		26 x 2,3	6	3,95
Dessert	25 13 132		20 x 2,3	6	2,95
Creuse	25 13 131	30	22 x 3,4	6	3,55



### Azur Grès

novastyl

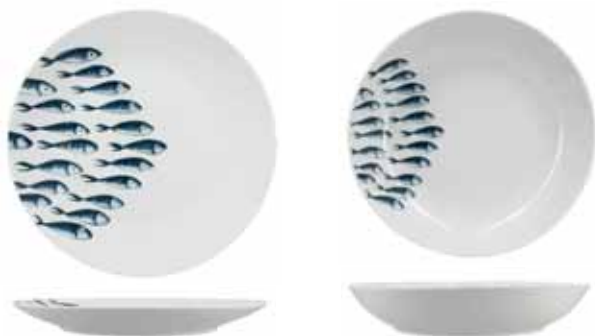


Plate

Dessert

Désignation	Code	Ccl	Φ x Ht cm	Sur.	Prix HT
Plate	32 05 725		26 x 3	12	3,25
Dessert	32 05 727		19 x 2	12	2,55
Creuse	32 05 726	90	20,5 x 5,5	12	2,95

### Pescare Porcelaine



Plate

Creuse

Désignation	Code	Ccl	Φ x Ht cm	Sur.	Prix HT
Plate	26 30 325		26,5 x 2,7	6	2,95
Creuse	26 30 326	80	20 x 3,8	6	2,15
Dessert	26 30 327		19 x 1,9	6	1,95



Dessert



Mug



Jumbo

Désignation	Code	Ccl	Φ x Ht cm	Sur.	Prix HT
Mug	26 30 328	36	8,8 x 10	6	2,25
Jumbo	26 30 329	48	11 x 8,7	6	2,95

### Sardine Grès



Plate

Calotte

Désignation	Code	Ccl	Φ x Ht cm	Sur.	Prix HT
Plate	25 13 225		25 x 2,5	6	3,95
Calotte	25 13 226	60	20 x 3,5	6	3,75
Dessert	25 13 227		20 x 2	6	3,35



# VOLCANO

Collection by Novastyl



Porcelaine décor en émail réactif.

novastyl

## Jaipur



Plate



Mug



Bol



## FLEUR ÉCLATANTE

Les assiettes Jaipur, arborant un motif floral en relief aux couleurs pétillantes, sont l'éclatant témoignage d'une élégance artistique, apportant une touche vibrante et raffinée à votre expérience culinaire.



Décor en relief

Désignation	Code	Ccl	Φ x Ht cm	Sur.	Prix HT
Plate	32 35 135		27 x 2,5	6	5,95
Creuse	32 35 136	70	19 x 5	6	4,95
Dessert	32 35 137		20 x 2,5	6	4,65
Bol	32 35 138	60	15,5 x 7	6	4,25
Mug	32 35 139	35	12 x 9 x 10	6	4,25

## Héraclée



Résistance aux chocs et aux rayures

## ESPRIT MÉDITERRANÉEN

La vaisselle Héraclée en grès, arborant des motifs méditerranéens frais, est disponible en bleu et vert, ajoutant une note vibrante d'inspiration méditerranéenne à votre table.



Plate



Dessert



Creuse



Coupelle

Désignation	Couleur	Code	Φ x Ht cm	Sur.	Prix HT
Plate	Bleu	32 05 490	27 x 3	12	3,25
	Vert	32 05 495	21 x 3	12	3,25
Dessert	Bleu	32 05 492	19 x 2	12	2,55
	Vert	32 05 497	19 x 2	12	2,55

Désignation	Couleur	Code	Ccl	Φ x Ht cm	Sur.	Prix HT
Creuse	Bleu	32 05 491	90	20 x 5,3	12	2,95
	Vert	32 05 496	90	20 x 5,3	12	2,95
Coupelle	Bleu	32 05 493	50	16,7 x 5,7	12	2,95
	Vert	32 05 498	50	16,7 x 5,7	12	2,95

## Folly



Plate

Dessert

Désignation	Code	Φ x Ht cm	Sur.	Prix HT
Plate	32 05 325	26 x 3	12	3,25
Dessert	32 05 327	19 x 2,5	12	2,55



### DÉCOR IMPRIMÉ

Harmonieusement décorée de motifs d'architecture orientale.



Creuse

Coupelle

Désignation	Code	Ccl	Φ x Ht cm	Sur.	Prix HT
Creuse	32 05 326	90	20,5 x 5,5	12	2,95
Coupelle	32 05 328	50	16 x 6	12	2,95

## Leaves



Plate

Calotte

Désignation	Code	Ccl	Φ x Ht cm	Sur.	Prix HT
Plate	32 05 256		26 x 2,5	6	3,25
Creuse	32 05 257	80	20,5 x 4	6	2,95
Dessert	32 05 258		20 x 2	6	2,55



## Florali



Plate

Dessert

Désignation	Code	Φ x Ht cm	Sur.	Prix HT
Plate	32 05 480	26 x 3	12	3,25
Dessert	32 05 482	19,5 x 2	12	2,55



## DÉCOR IMPRIMÉ

Décor floral décliné sur une assiette qui rappelle nos tables d'antan.



Creuse 90 cl



Bol 50 cl

Désignation	Code	Ccl	Φ x Ht cm	Sur.	Prix HT
Creuse	32 05 481	90	20,5 x 5,5	12	2,95
Bol	32 05 485	50	16 X 6,5	12	3,45

## Faustine



Plate

Creuse

Désignation	Code	Ccl	Φ x Ht cm	Sur.	Prix HT
Plate	25 13 085		26 x 3,5	12	4,35
Dessert	25 13 087		20 x 2	12	3,45
Creuse	25 13 086	30	22 x 4	12	3,75



# Bistrot



Plate Kaki



Plate Crème



Plate Terracotta



Creuse Kaki



Creuse Crème



Creuse Terracotta



Bol Kaki



Bol Crème



Bol Terracotta



Jumbo Kaki



Jumbo Crème



Jumbo Terracotta



Mug Kaki



Mug Crème



Mug Terracotta



Résistance aux chocs et aux rayures



Désignation	Coloris	Code	Φ x Ht cm	Ccl	Sur.	Prix HT
Plate	Kaki	25 13 260	27 x 3		12	3,08
	Crème	25 13 280	27 x 3		12	3,08
	Terra.	25 13 290	27 x 3		12	3,08
Creuse	Kaki	25 13 261	21 x 5,7		12	2,53
	Crème	25 13 281	21 x 5,7		12	2,53
	Terra.	25 13 291	21 x 5,7		12	2,53
Dessert	Kaki	25 13 262	21 x 2,7		12	2,30
	Crème	25 13 282	21 x 2,7		12	2,30
	Terra.	25 13 292	21 x 2,7		12	2,30
Bol	Kaki	25 13 263	14 x 7,6	58	12	1,91
	Crème	25 13 283	14 x 7,6	58	12	1,91
	Terra.	25 13 293	14 x 7,6	58	12	1,91
Jumbo	Kaki	25 13 264	11 x 8,9	45	6	2,09
	Crème	25 13 284	11 x 8,9	45	6	2,09
	Terra.	25 13 294	11 x 8,9	45	6	2,09
Mug	Kaki	25 13 265	8,3 x 10	28	6	1,90
	Crème	25 13 285	8,3 x 10	28	6	1,90
	Terra.	25 13 295	8,3 x 10	28	6	1,90



Présentation

Code	Φ x Ht cm	Sur.	Prix HT
26 30 739	30,5 x 3,2	3	6,25



Plate

Code	Φ x Ht cm	Sur.	Prix HT
26 30 735	26,5 x 2,6	6	2,50
26 30 734	24 x 2	6	2,05
26 30 737	19 x 2	6	1,65
26 30 733	15 x 2	6	1,65



Creuse

Code	Ccl	Φ x Ht cm	Sur.	Prix HT
26 30 736	29	21,5 x 3,5	6	1,85



Bol

Code	Ccl	Φ x Ht cm	Sur.	Prix HT
26 30 740	60	14,5 x 8	6	2,65



Porcelaine Blanche



Saladier

Code	Ccl	Φ x Ht cm	Sur.	Prix HT
26 30 738	130	23 x 7	3	3,25



Assiette à Pâtes

Code	Ccl	Φ x Ht cm	Sur.	Prix HT
26 30 366	27/75	23,5 x 5,6	24	2,85
26 30 367	45/130	26,8 x 5,7	24	3,25



Assiette à Pizza

Code	Ccl	Φ x Ht cm	Sur.	Prix HT
26 30 365		30 x 2,6	12	3,85



## Metropolitan



Plate

Paire tasse  
(tasse et soucoupe)

Calotte



Désignation	Code	Ccl	Φ x Ht cm	Sur.	Prix HT
Plate	26 30 863		27 x 2,9	6	2,75
	26 30 864		21 x 2,4	6	1,95
Calotte	26 30 865	70	21 x 4	6	2,25
	26 30 866	110	26,5 x 4	6	3,85
Paire tasse	75 80 005	8,5	12,5 x 5,5	6	2,25
	75 80 006	20	15 x 7,5	6	2,75



Porcelaine Blanche



## Alaska



Rectangle



Plate carrée



Creuse / saladier

Paire tasse 22 cl  
(tasse et soucoupe)

Désignation	Code	Ccl	Φ x Ht cm	Sur.	Prix HT
Rectangle	26 30 375		30,5 x 19,5 x 3	12	5,85
Plate carré	26 30 370		26,5 x 26,5 x 2,8	24	3,25
	26 30 372		20 x 20 x 2,4	24	2,05
	26 30 374	90	23,5 x 7	12	3,95
Saladier	26 30 371	50	18 x 5,4	24	2,95
Creuse	26 30 373	22	7,5-9 x 8,2	24	3,55
Tasse + Soucoupe			14,5		

# Kazub Hel



Porcelaine Blanche Hôtelière



Amerika Ovale



Plate



Creuse



Ovale Kazub

Code	Φ x Ht cm	Sur.	Prix HT
26 91 001	30,5 x 3,1	12	10,25
26 91 010	28 x 3	12	6,95
26 91 002	26,5 x 3	12	5,95
29 91 003	24,5 x 2,6	6	4,75
26 91 004	22,5 x 2,6	6	4,50
26 91 005	21 x 2,4	6	4,15
26 91 006	19 x 2,2	6	3,20
26 91 007	16 x 2,1	12	3,05
26 91 008	14 x 2	12	2,55

Code	Ccl	Φ x Ht cm	Sur.	Prix HT
Creuse				
26 91 009	25	22,5 x 3,7	12	4,55

Code	Ccl	Φ x Ht cm	Sur.	Prix HT
Ovale Kazub				
26 91 022		33,5 x 22,7 x 3,7	12	12,15
26 91 021		30 x 20,3 x 3,3	12	8,80
Amerika ovale				
26 91 076		29 x 21,7 x 4	12	10,35
26 91 077		33 x 25 x 8,5	12	13,75



Pizza Tina



Tasse à café empilable et soucoupe



Assiette à Risotto



Pizza Kazub



Bol à consommé 32 cl

Code	Ccl	Φ x Ht cm	Sur.	Prix HT
Risotto				
26 91 011	55/130	30 x 11	6	9,75

Code	Ccl	Φ x Ht cm	Sur.	Prix HT
Pizza Tina				
26 91 029		32 x 2	6	9,15
Pizza Kazub				
26 91 023		35 x 1,8	6	13,45

Code	Ccl	Φ x Ht cm	Sur.	Prix HT
Tasses et soucoupes				
26 91 060	9	5,8-8 x 6	12	2,50
scp 26 91 061		12 x 1,8	12	1,55
26 91 062	15	8-10 x 6	12	2,65
scp 26 91 063		13,5 x 2	12	1,85
26 91 064	20	8,5-11 x 6	12	2,85
scp 26 91 065		15 x 2,3	12	2,10
26 91 066	25	9,5-12 x 6	12	4,15
scp 26 91 067		16 x 2,4	12	1,84
Bol à consommé				
26 91 068	32	10,5 x 6	6	6,75

## Universal



Plate



Creuse



Compotier bas



Compotier haut en grès

Désignation	Code	Ccl	Φ x Ht cm	Sur.	Prix HT
Plate	26 91 380		24,5 x 2,5	12	4,50
	26 91 381		22 x 2,5	12	4,05
	26 91 382		19 x 2	12	2,85
Creuse	26 91 383	50	22 x 3,9	12	3,45
	26 91 384	35	19 x 3,1	12	3,15
Compotier bas	26 91 385	20	15 x 2,5	12	2,65
	26 91 386	16	13,5 x 2,4	12	2,40
	29 40 247	37	15,5 x 4,4	12	2,85
	29 40 246	22,5	13 x 4	12	1,95
Compotier haut en grès	29 40 245	15	12 x 3,5	12	1,70



Porcelaine Blanche Hôtelière



Parfaitement empilable



## Wersal



Plate



Tasse à Thé 20 cl  
ronde et soucoupe

Désignation	Code	Ccl	Φ x Ht cm	Sur.	Prix HT
Plate	26 91 260		30,5 x 2,5	6	12,50
	26 91 261		27 x 2,1	6	5,95
	26 91 259		21 x 1,8	6	4,80
	26 91 262		19 x 1,6	6	4,50
Creuse	26 91 263	25	22,5 x 3,6	6	4,95
Tasse	26 91 271	20	9,3/12 x 5,6	24	3,75
Soucoupe	26 91 270		14,5 x 1,8	24	2,35

## Ambassador



Plate

Creuse



Pain



Tasses empilable  
et soucoupe



Désignation	Code	Ccl	Φ x Ht cm	Sur.	Prix HT
Plate	26 15 071		27 x 2,2	6	4,80
	26 15 072		25 x 2	6	4,15
	26 15 074		20 x 1,8	6	3,50
Creuse	26 15 073	25	23 x 3,4	6	3,95
	26 15 075		16 x 1,8	6	3,05
Tasse	26 15 080	10	6-7,8 x 5	12	1,95
Soucoupe	26 15 081		12,5 x 1,6	6	1,30
Tasse	26 15 084	20	8-10,5 x 6,5	12	3,35
Soucoupe	26 15 085		16 x 1,8	6	1,85



Porcelaine Blanche Hôtelière



Texture et motif inaltérable



## Polo



Plate

Creuse

Désignation	Code	Ccl	Φ x Ht cm	Sur.	Prix HT
Plate	26 15 650		31,5 x 3,2	24	10,40
	26 15 651		27,5 x 2,6	24	4,40
	26 15 652		25,5 x 2,6	24	3,55
Creuse	26 15 653		20 x 2,4	24	3,40
	26 15 654	30	23 x 3,8	24	3,60
Pain	26 15 655		16 x 2,2	24	2,70

## Martelé



Présentation

Plate



Creuse



Paire tasse café  
(tasse et soucoupe)



Désignation	Code	Ccl	Φ x Ht cm	Sur.	Prix HT
Présentation	26 90 342		29 x 1,8	6	9,25
Plate	26 90 341		27 x 1,8	6	6,15
	26 90 340		23 x 1,8	6	5,55
Creuse	26 90 343	25	23 x 4,2	6	5,35
Paire tasse	26 90 346	10	6-8 x 6	6	5,85
Soucoupe			12 x 1,3		

## Risotto



Galaxy



Roma



Martelé

Désignation	Code	Ccl	Φ x Ht cm	Sur.	Prix HT
Galaxy	26 15 634	30	28 x 4	6	7,55
	26 15 633	24	24 x 4	6	5,35

Désignation	Code	Ccl	Φ x Ht cm	Sur.	Prix HT
Roma	26 91 310	35	27 x 3,8	6	10,95
Martelé	26 90 343	25	23 x 4,2	6	5,35

**Boss**

novastyl



Plate

Creuse

Désignation	Code	Ccl	Φ x Ht cm	Sur.	Prix HT
Plate	26 91 044		27 x 3,1	6	6,85
	26 91 043		24 x 2,6	6	5,25
	26 91 045		20,5 x 2,2	6	4,65
	26 91 046		19,5 x 1,8	6	3,65
Creuse	26 91 048	70	18 x 6	6	5,65



Porcelaine Blanche 1er Choix



Régulière et tesson très fin

**Roma**



Plate

Creuse

Désignation	Code	Ccl	Φ x Ht cm	Sur.	Prix HT
Plate	26 91 210		30,5 x 2,8	6	8,95
	26 91 211		27 x 2,3	6	5,65
	26 91 208		24 x 2,1	6	4,85
	26 91 209		21 x 1,9	6	4,75
Gde aile	26 91 310		27 x 3,8	6	10,95
Dessert	26 91 212		19 x 1,7	6	3,95
Creuse	26 91 213		22,5 x 3,4	6	4,35



# Carré Hôtel



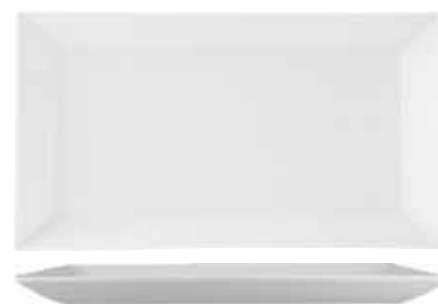
Plate carrée

Code	L x l x Ht cm	Sur.	Prix HT
26 15 443	30 x 30 x 3,1	4	10,95
26 15 439	27 x 27 x 2,6	6	7,05
26 15 440	25 x 25 x 2,8	6	5,55
26 15 442	19 x 19 x 2,6	6	5,10



Creuse carrée

Code	Ccl	Φ x Ht cm	Sur.	Prix HT
26 15 441	65	20 x 20 x 4,4	6	5,00
Pain carré				
26 15 730		16 x 16 x 2,5	6	3,50
26 15 732		14 x 14 x 2,5	6	2,85
26 15 731		12 x 12 x 2,5	6	2,55



Plat à entrecôte rectangle

Code	L x l x Ht cm	Sur.	Prix HT
26 15 452	33 x 18,5 x 2,4	6	12,45
Plat rectangle			
26 15 449	28 x 15 x 2,4	6	6,05
26 15 450	23,5 x 11 x 2,4	6	5,15
26 15 451	15 x 13 x 2,4	6	4,25



A. Coupelle



C. Tasse à café



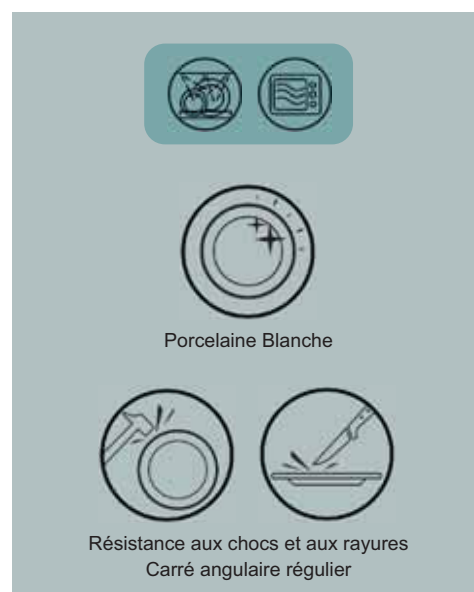
B. Saladier

Code	Ccl	Φ x Ht cm	Sur.	Prix HT
A. 26 15 729	40	14 x 4,5	6	3,95
A. 26 15 728	30	12 x 4,5	12	3,75
A. 26 15 454	17	10 x 4,5	6	1,99
B. 26 15 453	150	22 x 8	4	9,50
B. 26 15 448	70	16 x 6,4	6	4,95



D. Tasse déjeuner

Code	Ccl	Φ x Ht cm	Sur.	Prix HT
C.26 15 444	9	5,6-7,8 x 5,8	6	3,05
scp 26 15 445		13,6 x 13,6 x 1,9	6	2,65
D. 26 15 446	20	7,5-9,7 x 6,2	6	3,25
scp 26 15 447		15,1 x 15,1 x 2,1	6	2,95



## Classic Filet Or



Plate

Creuse



Dessert

Tasse et soucoupe

Désignation	Code	Ccl	Φ x Ht cm	Sur.	Prix HT
Plate	26 15 560		27 x 1,9	6	4,25
Creuse	26 15 561	25	22,5 x 3,2	6	4,15
Dessert	26 15 562		20,5 x 1,5	6	3,95
Pain	26 15 566		16 x 1,3	6	3,55
Tasse	26 15 568	16	7,2-9,2 x 6,3	12	3,25
Soucoupe	26 15 569		12,8 x 2	12	1,75



Résistance aux chocs et aux rayures



## Carbone



Plate



Creuse



Dessert

Désignation	Code	Φ x Ht cm	Sur.	Prix HT
Plate	26 30 870	27 x 2,2	6	2,95
Creuse	26 30 871	20,5 x 3,7	6	2,50

Désignation	Code	Φ x Ht cm	Sur.	Prix HT
Dessert	26 30 872	19,5 x 1,8	6	2,25



## Creuses coupes



**Metropolitan**

Désignation	Code	Ccl	Φ x Ht cm	Sur.	Prix HT
Metropolitan	26 30 865	70	21 x 4	6	2,25
	26 30 866	110	26,5 x 4	6	3,85



## Saladiers



**Couscous aile renforcée**

Code	Ccl	Φ x Ht cm	Sur.	Prix HT
26 91 480	95	26 x 5	6	6,25
26 91 479	70	23 x 4,2	6	4,85
26 91 478	50	20 x 4	12	3,75



**Carré saladier**

Code	Ccl	Φ x Ht cm	Sur.	Prix HT
26 15 453	150	22 x 8	4	9,50
26 15 448	70	16 x 6,4	6	4,95
26 15 729	52	14 x 4,5	6	3,95



**Carré coupelle**

Code	Ccl	Φ x Ht cm	Sur.	Prix HT
26 15 728	32	12 x 4,5	12	3,75
26 15 454	17	10 x 4,5	6	1,99



**Alaska**

Code	Ccl	Φ x Ht cm	Sur.	Prix HT
26 30 374	90	23,5 x 7	3	3,95
26 30 371	50	18 x 5,4	6	2,95



**Boss**

Code	Ccl	Φ x Ht cm	Sur.	Prix HT
26 91 048	70	18 x 6	6	5,65



**White**

Code	Ccl	Φ x Ht cm	Sur.	Prix HT
26 30 738	130	24 x 8,5	3	3,25

## Pasta

novastyl



Pasta



Jupiter "Pasta" inscription



Bol Pasta empilable



Pasta creuse



Désignation	Code	Ccl	Φ x Ht cm	Sur.	Prix HT
Bol Pasta	26 30 366	27-75	23,5 x 5,6	6	2,85
Inscription Jupiter	26 30 367	45-130	26,8 x 5,7	6	3,25
	26 45 537	80	30 x 6,5	6	9,85

Désignation	Code	Ccl	Φ x Ht cm	Sur.	Prix HT
Bol Pasta empilable	26 91 490	55-145	26 x 9	6	5,35
Pasta creuse	26 15 552	50-170	30 x 6,8	6	6,15
	26 15 551	35-80	26 x 5	6	5,55
	26 15 550	20-40	21 x 4	6	3,95

## Les inclinés



Bol à pâtes



Bols Inclina



Lodge



Bol à salade



Rita

Désignation	Code	Ccl	Φ x Ht cm	Sur.	Prix HT
Bol à pâtes	26 30 041	60	19 x 6-9	6	5,75
Bols à salade	26 30 046	60	19 x 6-9	6	6,10
Inclina	26 30 028	60	19 x 6-9	6	4,95

Désignation	Code	Ccl	Φ x Ht cm	Sur.	Prix HT
Lodge	26 91 309	90	23 x 7-9,5	6	8,60
	26 91 306	20	14 x 4-6	6	3,80
Rita	26 91 312	80	30 x 7	6	10,25

## Pizza



Assiette Pizza

Désignation	Code	Φ x Ht cm	Sur.	Prix HT
Pizza	26 30 365	30 x 2,6	3	3,85

## Bianca



Pizza Bianca

Désignation	Code	Φ x Ht cm	Sur.	Prix HT
Bianca	26 45 542	31 x 1,7	6	6,15

## Vivence



Pizza Vivence

Désignation	Code	Φ x Ht cm	Sur.	Prix HT
Ass. Pizza	16 70 010	35 x 2	6	5,75



## Assiette à compartiments



Assiette Burger grès

Désignation	Coloris	Code	Φ x Ht cm	Sur.	Prix HT
Burger	Bleu	32 05 226	26 x 3	12	3,95
	Jaune	32 05 227	26 x 3	12	3,95
	Rose	32 05 228	26 x 3	12	3,95



Assiette à fondue

Désignation	Code	Φ x Ht cm	Sur.	Prix HT
Fondue	26 45 519	22,5 x 23,5	4	6,95

## Carpaccio

novastyl



Carpaccio

Désignation	Code	L x l x Ht cm	Sur.	Prix HT
Carpaccio	26 45 561	35 x 25 x 2,8	6	7,65
	26 45 560	31 x 21 x 2,5	6	4,95
	26 45 559	25 x 18 x 2,5	6	4,25



Mariott

Désignation	Code	L x l x Ht cm	Sur.	Prix HT
Carpaccio	26 15 790	39,5 x 28 x 3,5	3	12,95

## Assiette à steak



Steak grès

Désignation	Code	L x l x Ht cm	Sur.	Prix HT
Steak	32 05 225	30,5 x 24 x 3	6	5,75



Porcelaine Blanche



Spécialité



Rita forme coupe

Désignation	Code	L x l x Ht cm	Sur.	Prix HT
Rita	26 45 506	33 x 25,5 x 3,2	6	3,85



Burger Time

Désignation	Code	L x l x Ht cm	Sur.	Prix HT
Burger Time	26 15 779	29,5 x 26,5 x 3	6	5,45



Steakhouse

Désignation	Code	L x l x Ht cm	Sur.	Prix HT
Steakhouse	26 15 786	29,5 x 26 x 3,9	6	5,45

Oslo



Plate

Code	N°	Φ x Ht cm	Sur.	Prix HT
26 95 001	N°7	18 x 2	48	3,51
26 95 002	N°4	22 x 2	24	4,46
26 95 003	N°3	24 x 2	24	4,76



Creuse

Code	N°	Φ x Ht cm	Sur.	Prix HT
26 95 004	N°10	13 x 2	96	2,76
26 95 005	N°9	15 x 2	72	2,76
26 95 007	N°4	22 x 2	24	4,46



Tasse à café seule



Tasse à thé seule



Tasse déjeuner seule



3 Comptoirs



2 Coupelles



2 Raviers



Porcelaine Blanche



Bords renforcés  
Parfaitement empilable



2 Bols Oslo



Bol Arcole

Code	Ccl	Φ x Ht cm	Sur.	Prix HT
26 95 020	9	5,5 x 6	48	2,78
26 95 021		12,3 x 2	12	2,96
26 95 022	15	8 x 5	48	3,23
26 95 026	28	10 x 6,5	36	3,91



2 Ramequins



Plat sabot

Code	Ccl	Φ x Ht cm	Sur.	Prix HT
26 95 086	11	8,4 x 5	48	2,61
26 95 087	19	10 x 5	48	2,93
26 95 071	44	19 x 11 x 4	36	4,38

Code	Ccl	Φ x Ht cm	Sur.	Prix HT
26 95 055	15	12 x 3,5	48	2,33
26 95 056	22,5	13,3 x 4,5	48	2,70
26 95 057	37	16 x 4,5	36	3,26
26 95 062	8	10 x 2,5	48	1,76
26 95 063	16	13 x 3	48	2,63
26 95 069	20	11 x 11 x 3,5	72	2,45
26 95 070	25	15 x 9 x 3,5	72	2,58

Code	Ccl	Φ x Ht cm	Sur.	Prix HT
26 95 014	40	13,8 x 5,5	36	4,64
26 95 015	60	16 x 6	36	5,51
26 95 035	40	13 x 7	36	3,43



## Autonomy

L'objectif de cette gamme est d'offrir aux personnes âgées en perte d'indépendance une expérience de repas plus aisée grâce à des assiettes techniques et fonctionnelles.



Chope



Filet Rouge



Blanc



Filet Bleu

Désignation	Code	Φ x Ht cm	Sur.	Prix HT
Autonomy Blanc	75 50 880	19 x 2,7	12	4,80
	75 50 881	23,5 x 2,7	12	5,50
Autonomy filet Bleu	75 50 885	19 x 2,7	12	6,35
	75 50 886	23,5 x 2,7	12	7,25
Autonomy filet Rouge	75 50 890	19 x 2,7	12	6,35
	75 50 891	23,5 x 2,7	12	7,25
Autonomy Creuse Blanc	75 50 882	23 x 4	12	5,50
Autonomy Creuse Bleu	75 50 887	23 x 4	12	7,25
Autonomy Creuse Rouge	75 50 892	23 x 4	12	7,25
Gobelets Autonomy	75 07 470	9,2 x 11,5	12	2,46

## Nova Aquitania



Bol 230 gr / 50 cl



Coupelle 150 gr / 20 cl



Creuse 56 cl



Plate 290 gr



Dessert 150 gr

Désignation	Coloris	Code	Ccl	Φ x Ht cm	Sur.	Prix HT
Plate	Blanc	75 50 368		22,5 x 1,9	24	1,44
	Turquoise	75 50 387		22,5 x 1,9	24	1,44
Dessert	Blanc	75 50 369		15,5 x 1,4	24	1,31
	Turquoise	75 50 388		15,5 x 1,4	24	1,31
Creuse	Blanc	75 50 384	56	22,5 x 2,6	24	1,46
Coupelle	Blanc	75 50 385	20	13 x 3,5	36	1,31
	Turquoise	75 50 389	20	13 x 3,5	36	1,31
Bol	Blanc	75 50 386	50	13,2 x 6,8	36	1,68

## Heat System



Plate Blanche



Plate Blanche à 2 compartiments

Désignation	Code	Ccl	Φ x Ht cm	Sur.	Prix HT
Blanche	75 50 900		23 x 2,5	24	9,29
Blanc. 2 compartiments	75 50 901		23 x 2,5	24	10,21



Bol



Bol à potage

Désignation	Code	Ccl	Φ x Ht cm	Sur.	Prix HT
Bol	75 50 052	62	12 x 6,2	24	2,88
Bol Opal blanc	75 50 527	50	12,7-16,3 x 6,8	24	4,45

## Assiettes compartimentées



Assiette ronde 2 parties



Assiette ronde 3 parties

Désignation	Code	Ccl	Φ x Ht cm	Sur.	Prix HT
Assiette ronde 2 parties	75 50 053		23	12	11,32
Assiette 3 compartiment	75 50 302		23 x 2,5	12	11,32



Étudiées pour fonctionner avec les systèmes de tenue de chaleur «hôpitaux».

## Restaurant Uni



## Restaurant Filet Rouge Bordeaux



Plate



Creuse 69 cl



Assiette à steak



Tasse empilable Restaurant et sous-tasse



Plate



Creuse

Désignation	Code	Ccl	Φ x Ht cm	Sur.	Prix HT
Plate	75 50 062		23,5 x 2,6	24	5,73
Dessert	75 50 067		19,5 x 2,2	24	5,19
	75 50 064		15,5 x 1,8	24	4,06
Creuse	75 50 069	69	22,5 x 3,5	24	5,73
Bol empilable	75 50 098	51	13,2 x 7,4	36	4,65
Saladier empilable	12,5 75 50 088	31,5	12 x 4,7	36	3,91

Désignation	Code	Ccl	Φ x Ht cm	Sur.	Prix HT
Assiette	75 50 002		25,4 x 2,5	12	5,03
	75 50 003		23,5 x 2,6	24	4,65
	75 50 004		22,5 x 3,5	24	4,65
	75 50 008		19,5 x 2,2	24	4,06
	75 50 005		15,5 x 1,8	24	3,15
Creuse	75 50 010	69	22,5 x 3,5	24	4,65
Assiette à steak	75 50 013		30 x 26	6	6,17
Tasse	75 50 032	25	8,5 x 7	36	2,60
	75 50 031	22	7,8 x 7,4	48	2,47
	75 50 029	19	7,8 x 6,4	48	2,40
	75 50 027	13	6,9 x 5,7	48	2,40
	75 50 025	8	6 x 5	48	1,89
Sous-tasse	75 50 033		15,3 x 2,1	36	2,07
	75 50 030		14 x 1,9	48	1,86
	75 50 028		13 x 1,8	48	1,62
	75 50 026		11,2 x 1,6	48	1,52

## Brush



Couppelles  
11 cl empilable

Saladiers 31,5 cl



Assiettes creuses 63 cl

Assiettes plates

Bols empilables 51 cl

Ravier

Désignation	Φ x Ht	Vert	Jaune	Orange	Cherry	Blue jean's	Sur.	Prix HT
Assiette	23,5 x 2,6	75 51 235	75 51 245	75 51 225	75 51 541	75 51 521	6/24	6,89
	19,5 x 2,2	75 51 237	75 51 247	75 51 227	75 51 542	75 51 522	6/24	6,10
	15,5 x 1,8	75 51 236	75 51 246	75 51 226	75 51 543	75 51 523	6/24	5,54
	22,5 x 3,5	75 51 238	75 51 248	75 51 228	75 51 544	75 51 524	6/24	6,89
Creuse 63		75 51 239			75 51 545	75 51 525	6/36	4,43
Couppelle empil. 11 cl	12 x 2,6	75 51 239			75 51 545	75 51 525	6/36	4,43
Saladier 31,5 cl	12 x 4,7	75 51 244	75 51 254		75 51 547	75 51 527	6/36	4,43
Bol 51 cl	13,2 x 7,4	75 51 240	75 51 250	75 51 230	75 51 548	75 51 528	6/36	5,52
Ravier carré 20 cl	11 x 11 x 3,6				75 51 546	75 51 526	6/24	7,19

Bocks 25cl, tasses 19cl, sous tasse 140 et autres couleurs, nous consulter.



### MULTI RÉSISTANCES CHOCS, RAYURES, LAVAGES

- Jusqu'à 3 fois plus résistante aux chocs que les autres matières du marché.
- Résistance durable aux rayures de couteaux.
- Excellente résistance aux lavages de la surface et des décors après 2000 lavages industriels.



SECURITE : 0% porosité, 0% bactéries.

GESTION DE LA TEMPERATURE : MAINTIEN DE LA CHALEUR, SECURITE MICRO-ONDE  
- Un maintien de la température aussi efficace que les autres matériaux du marché.  
- Se manipule sans risque de brûlure après un passage au micro-onde.

PRESERVATION DE L'ENVIRONNEMENT :  
- 100% verre, 100% recyclable : matière respectueuse de l'environnement.



## Everydays Restaurant Slim



Plate



Creuse

Désignation	Code	Ccl	Φ x Ht cm	Sur.	Prix HT
Plate	75 45 930		26,5 x 2,1	24	1,85
	75 45 931		24,5 x 2,1	24	1,50
	75 45 933		19,5 x 1,5	24	1,45
Creuse	75 45 932	50	22,5 x 3	24	1,50



## Evolutions Coupe White



Plate coupe



Coupelle 40 cl



Coupelle 60 cl



Assiette calotte 78 cl

Désignation	Code	Ccl	Φ x Ht cm	Sur.	Prix HT
Plate coupe	75 50 350		27 x 1,8	24	2,13
	75 50 351		25 x 1,7	24	1,96
	75 50 353		19 x 1,7	24	1,84
Coupelle	75 50 354	40	12,5 x 5,5	36	1,84
	75 50 733	60	17 x 4	12	2,29
Calotte	75 50 352	78	20 x 4,2	24	1,98



Résistance aux chocs et aux rayures légères mais avec les qualités de solidité de l'opal.

## Evolutions Black



Plate



Rectangle



Creuse



Assiette à steak

Désignation	Code	Ccl	Φ x Ht cm	Sur.	Prix HT
Plate	75 50 375		27 x 1,8	24	2,27
	75 50 374		25 x 1,7	24	2,09
	75 50 373		19 x 1,7	24	1,98
Pizza	75 50 378		32 x 2,4	12	4,83
Rectangle	75 50 376		28 x 23 x 2,2	12	3,01
Creuse	75 50 372	78	20 x 4,2	24	2,09
Creuse Couscous	75 50 371	120	26 x 4,5	12	4,83
Pasta	75 50 377	115	28,5 x 4,5	12	4,83
Steak	75 50 370		30 x 3	12	4,83



## Stairo

Opal  
SHARING MATTERS  
ARCOROC



Plate



Creuse



Bol



Bol à soupe

Désignation	Code	Ccl	Φ x Ht cm	Sur.	Prix HT
Plate	75 50 611		27 x 2,5	24	1,86
	75 50 612		25 x 2,3	24	1,51
	75 50 615		23,5 x 2,1	24	1,41
	75 50 614		19 x 1,9	24	1,39
Creuse	75 50 613		23,6 x 3,2	24	1,51
Bol	75 50 619	50	13,2 x 6,8	36	1,96
Bol à soupe	75 50 624	88	20 x 5,3	24	2,27

## Les Bols



A. Uni blanc 48 cl



B. Ebro 50 cl



C. Régithermie 40 cl



D. Restaurant uni 52 cl



E. Potage anses 50 cl



F. Consommé anses  
31 cl

Désignation	Code	Ccl	Φ x Ht cm	Sur.	Prix HT
A. Uni Blanc	75 50 525	48	13,2 x 6,8	36	1,84
B. Ebro	16 60 004	50	14 x 7	36	1,68
C. Régithermie	75 50 052	40	12 x 6,2	24	2,88
D. Restaurant	75 50 050	52	13,2 x 7,4	36	2,22
E. Potage anses	75 50 527	50	16,3-12,7 x 6,9	24	4,45
F. Consommé	75 50 051	31	10,2 x 5,8	24	3,74

## Feston

Opal  
Luminarc



Feston caracas

Désignation	Code	Φ x Ht cm	Sur.	Prix HT
Plate	75 50 555	27,3 x 2,3	6	1,85
	75 50 554	25 x 2,2	6	1,50
	75 50 556	23 x 2,1	6	1,50
	75 50 558	19 x 1,9	6	1,40
Creuse	75 50 557	21 x 3	6	1,50
Plat	75 50 559	30 x 2,2	6	5,60
Plat creux	75 50 560	28 x 4,6	4	5,65
Plat ovale	75 50 561	33 x 25	6	5,60
Saladier	75 50 564	24 x 10	6	4,45
	75 50 563	12 x 5,2	6	1,40

## Cylindriques empilables



Tasse cylindrique  
empilable



Bock empilable

Désignation	Code	Ccl	Φ x Ht cm	Sur.	Prix HT
Tasse	75 50 516	28	11,7 x 6,1	24	3,02
	75 50 514	22	10,3 x 6,5	24	2,25
	75 50 512	14	9,8 x 4,9	24	2,02
Sous-tasse	75 50 517		16 x 2,1	48	2,65
	75 50 515		14 x 1,8	72	2,45
Bock	75 50 026		11 x 1,6	48	1,52
	75 50 528	29	7,9 x 9	36	1,70
	75 50 529	25	7,2 x 9	36	2,40

## Complément Opal



Compotier



Multi-usage



Raviers empilable



Saladier empilable

Désignation	Code	Ccl	Φ x Ht cm	Sur.	Prix HT
Compotier	75 50 041	27,5	16 x 3,6	36	3,32
	75 50 040	11	12 x 2,6	36	2,62
Multi-usage	75 50 042	52	16 x 5,1	24	3,36
Ravier	75 50 043	28	14 x 9 x 3,5	24	4,65
	75 50 044	25	11 x 11 x 3,6	24	4,47
Saladier	75 50 023	48	14 x 14 x 5,2	36	4,08
	75 50 038	31,5	12,1 x 4,7	36	2,62

## Génération



Plate

Creuse

Désignation	Code	Φ x Ht cm	Sur.	Prix HT
Plate	16 13 242	27 x 2	24	1,65
Dessert	16 13 244	19 x 1,3	24	1,25
Creuse	16 13 243	21 x 3,5	24	1,50

## Océan

novaStyl



Plate

Creuse

Gobelets 25cl  
lot de 3

Désignation	Code	Φ x Ht cm	Sur.	Prix HT
Plate	16 18 780	26,5 x 2	24	1,50
Creuse	16 18 781	20,5 x 4	24	1,10
Dessert	16 18 782	19 x 1,3	24	0,85
Gobelet Génération x3	16 13 235	25cl	8	2,16

## Lys



Plate

Calotte

Creuse

Désignation	Code	Φ x Ht cm	Sur.	Prix HT
Plate	75 28 001	23 x 2,2	24	1,82
Dessert	75 28 003	19 x 1,8	24	1,52
Calotte	75 28 004	21 x 4,7	36	1,71
Creuse	75 28 002	23 x 3,6	24	1,71

## Picardie / Paris



Plate

Creuse

Désignation	Code	Φ x Ht cm	Sur.	Prix HT
Plate	75 28 200	23 x 1,6	48	1,62
Dessert	75 28 202	20,5 x 1,8	48	1,45
Creuse	75 28 201	23 x 3,5	48	1,57

## Lys Color



Mug

Plate

Creuse

Désignation	Coloris	Code	Ccl	Φ x Ht cm	Sur.	Prix HT
Plate	Vert	75 28 035		23,5 x 2,2	24	3,31
	Marine	75 28 041		23,5 x 2,2	24	2,41
Dessert	Vert	75 28 037		19 x 1,8	24	1,62
	Marine	75 28 043		19 x 1,8	24	1,62
Creuse	Vert	75 28 036		19,5 x 3,7	24	1,80
	Marine	75 38 042		19,5 x 3,7	24	1,80
Mug	Vert	75 08 016	26	7,2 x 8,9	48	1,82
	Marine	75 08 023	31	8,1 x 9,8	48	2,03



Saladier Vert

Saladier Marine

Désignation	Code	Ccl	Φ x Ht cm	Sur.	Prix HT	
Saladier Vert	75 27 104	50	14 x 5,6	48	2,03	
	empilable	75 27 105	97	17 x 7	24	3,31
	75 27 106	159	20,5 x 8,1	24	4,35	
Saladier Marine	75 27 057	91	17 x 7,5	6	2,50	
Lys	75 27 058	200	23 x 9,5	6	3,88	
Coupelle Marine	75 27 050	25	10,5 x 5	72	1,00	



Saladier Lys gigogne

Désignation	Code	Ccl	Φ x Ht cm	Sur.	Prix HT
Empilable	75 27 030	580	31 x 12,3	6	8,83
	75 27 029	345	26 x 10,5	6	5,99
	75 27 028	240	23 x 9,2	6	3,79
	75 27 036	159	20 x 8,1	6	2,66
	75 27 026	97	17 x 7	6	2,03
	75 27 025	50	14 x 5,6	6	1,53
	75 27 024	31	12 x 4,9	6	1,06
	75 27 023	20,5	10,5 x 4,3	6	0,90
	75 27 022	12,5	9 x 3,7	72	0,83
	75 27 021	7	7,5 x 3,1	96	0,81
Non empilable	75 27 020	3,5	6 x 2,4	96	0,74
	75 27 010	345	26 x 16,5	12	6,08
	75 27 009	240	23 x 9,4	12	3,79
	75 27 008	159	20 x 8,1	24	2,64



Plat sur pied + cloche



Plat à tarte



Plat à tarte + cloche

Désignation	Code	Φ x Ht cm	Sur.	Prix HT
Plat sur pied	16 13 280	33 x 29	2	18,52
Plat + cloche	16 13 281	32 x 18	2	13,55
Plat	16 13 282	32 x 2	10	5,60



Coupelle sur pied



Plat sur pied Orion

Désignation	Code	Φ x Ht cm	Sur.	Prix HT
Coupelle sur pied	16 13 287	22,4 x 26	4	11,21
Plat Orion	16 18 825	30 x 10	6	7,85



Plat sur pied + Dôme



Plat à pâtisserie

Désignation	Code	Φ x Ht cm	Sur.	Prix HT
Plat + Dôme	16 13 285	26 x 26	2	14,66
Plat à pâtisserie	16 13 286	26 x 12	4	10,24



ARCOROC

Saladier empilable

Désignation	Code	Ccl	Φ x Ht cm	Sur.	Prix HT
Saladier empil.	75 16 020	600	29 x 13,3	6	10,09
	75 16 019	430	26 x 1,9	6	7,83
	75 16 018	290	23 x 10,5	6	5,26
	75 16 017	190	20 x 9,2	6	4,11
	75 16 016	110	17 x 7,8	24	2,27
	75 16 015	62,5	14 x 6,5	36	1,98
	75 16 014	36,5	12 x 5,5	36	1,28
	75 16 013	24	10 x 4,9	36	1,04
	75 16 012	15	9 x 4,1	36	1,01
	75 16 011	7,5	7 x 3,5	36	0,90
	75 16 010	3,2	6 x 2,7	36	0,83



Mister chef



Saladier cocoon

Désignation	Code	Ccl	Φ x Ht cm	Sur.	Prix HT
Mister chef	13 10 577	395	30 x 12,7	6	14,90
	13 10 576	260	26 x 11,2	6	9,96
	13 10 575	162	22 x 9,7	6	7,87
	13 10 574	75	17 x 7,5	12	5,04
	13 10 573	37	14 x 6,1	24	3,08
	13 10 572	18,2	11 x 4,8	24	2,35
	13 10 570	8,5	9 x 3,7	36	1,75
Saladier cocoon	75 16 072	360	24 x 13,2	4	7,25
	75 16 070	150	18 x 9,8	6	5,90
	75 16 068	41	12 x 6,7	36	2,30
	75 16 066	4,5	6 x 3,3	36	1,45

## Inox antidérapant



Fond extérieur antidérapant en silicone noir.

Saladier inox

Désignation	Code	Ccl	Φ x Ht cm	Sur.	Prix HT
Saladier inox	46 15 340	130	18 x 9	12	3,85
	46 15 341	250	22 x 10,4	12	4,85
	46 15 342	370	25,5 x 12	12	6,85



Saladier boule

Désignation	Code	Ccl	Φ x Ht cm	Sur.	Prix HT
Saladier boule	46 15 298	500	29 x 13,5	6	7,95
	46 15 297	370	24 x 12	6	6,01
	46 15 296	150	19 x 9,5	6	3,85
	46 15 295	75	15 x 8	6	2,45



Plat gratin inox ovale renforcé



Légumier renforcé

Désignation	Code	Ccl	Φ x Ht cm	Sur.	Prix HT
Plat gratin	47 37 122		30 x 18	6	14,54
	47 37 121		25 x 15	6	11,95
	47 37 124		38 x 23	6	19,80
	47 37 114	265	34 x 27 x 6,5	6	18,31
	47 37 113	190	30 x 24 x 6	12	13,79
	47 37 112	155	28 x 22 x 5,5	6	13,74
	47 37 111	75	22 x 18 x 4,5	6	9,32



Corbeille à pain en inox

Désignation	Code	L x l x Ht cm	Sur.	Prix HT
Corbeille	46 15 345	18 x 8	6	3,75
	46 15 346	20 x 10,5	6	4,25



Panier inox



Plat en fonte avec sa planche

Désignation	Code	Ccl	L x l x Ht cm	Sur.	Prix HT
Panier inox	37 21 270		19-10 x 8,5	6	6,95
Rond	46 10 791	55	15,5 x 23 x 7	1	22,90
	46 10 790	20	12 x 17 x 6	1	16,85



## Rivage



Plate

Coupelle

Désignation	Ccl	Code	Φ x Ht cm	Sur.	Prix HT
Plate		63 17 705	27 x 1,3	6	4,55
Dessert		63 17 706	21 x 1,3	6	3,65
Coupelle	65	63 17 707	16 x 4,8	6	2,95

## Kuwae



Plate



Coupelle

Désignation	Couleurs	Ccl	Code	Φ x Ht cm	Sur.	Prix HT
Plate	Vert		63 17 800	27,5 x 2	6	4,55
	Bleu		63 17 803	27,5 x 2	6	4,55
	Jaune		63 17 835	27,5 x 2	6	4,55
Dessert	Vert		63 17 801	23 x 2	6	3,65
	Bleu		63 17 804	23 x 2	6	3,65
	Jaune		63 17 836	23 x 2	6	3,65
Coupelle	Vert	65	63 17 799	16 x 6,2	6	2,95
	Bleu	65	63 17 806	16 x 6,2	6	2,95
	Jaune	65	63 17 837	16 x 6,2	6	2,95

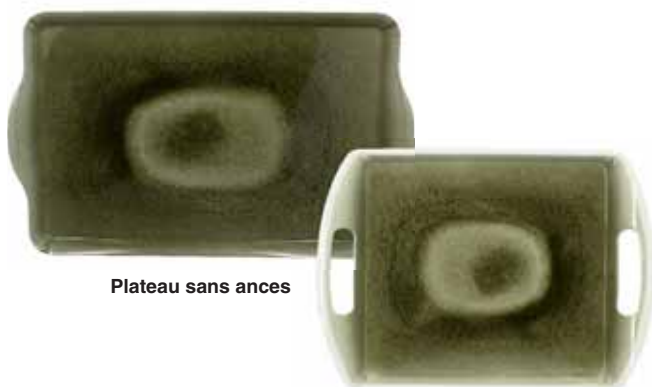


Saladier

Désignation	Couleurs	Ccl	Code	Φ x Ht cm	Sur.	Prix HT
Saladier	Vert	330	63 17 798	30,5 x 8,5	6	10,55
	Bleu	330	63 17 807	30,5 x 8,5	6	10,55



## Plateaux mélamine



Plateau sans ances

Plateau avec ances

Désignation	Couleurs	Code	Φ x Ht cm	Sur.	Prix HT
A. Plateau	Vert	63 17 796	49 x 30 x 3	6	5,95
B. Plateau ances	Vert	63 17 797	35 x 26 x 4	6	4,95



Rouge Orange Jaune Vert Bleu

Désignation	Couleurs	Code	Φ x Ht cm	Sur.	Prix HT
Plateau	Rouge	63 17 281	49 x 30 x 3	6	6,04
Bayadere	Orange	63 17 283	49 x 30 x 3	6	6,04
	Jaune	63 17 284	49 x 30 x 3	6	6,04
	Vert	63 17 280	49 x 30 x 3	6	6,04
	Bleu	63 17 282	49 x 30 x 3	6	6,04

## Les individuels



Porcelaine



Inox

Plat à escargot 6 trous



Porcelaine



Inox

Plat à escargot 12 trous

Désignation	Code	Φ x Ht cm	Sur.	Prix HT
6 trous				
Porcelaine	29 40 034	16-18 x 2,5	6	2,80
6 x plats inox	46 15 204	15,5-19 x 1,6	6	10,29
12 trous				
Porcelaine	26 30 801	22-20 x 2,5	6	4,65
6 x plats inox	46 15 205	21-25,5 x 1,8	6	15,80



Ramequin blanc



Ramequin cannelle



Coquille Saint Jacques blanc



Soupière tête de lion



Moule à flan blanc

Désignation	Code	Ccl	Φ x Ht cm	Sur.	Prix HT
Ramequin blanc	29 40 006	20	9 x 4	12	1,50
Ramequin cannelle	33 56 052		9,3 x 5,6	12	1,65
Coquille blanc	26 30 108	20	14 x 13 x 3,5	6	2,50
Soupières	29 40 073	250	23,5 x 13	1	10,50
Tête de lion	29 40 074	160	20,5 x 12,8	8	10,50
	26 30 110	45	11 x 8,5	6	2,85
	29 40 002	10	6 x 5	12	2,45
Moule flan blanc	29 40 096	10	13,5 x 3,5	6	2,65



Pince Escargot



Huître Valmy



Fourchette escargot Bourget



Huître Bourget



Fourchette escargot Valmy



Couteau huître inox

Désignation	Code	L cm	Sur.	Prix HT
Pince nickelé	47 10 448	15,5	12	4,12
Bourget	47 10 445	13	12	0,51
Valmy fourchette escargot	48 35 987	13	12	0,44
Valmy fourchette huître	48 35 986	13	12	0,31
Bourget	47 10 449	13	12	0,51
Couteau huître	47 10 453	15	12	2,05



Terrine foie gras



Terrines rectangulaires



Désignation	Code	Cgr	L x l x Ht cm	Sur.	Prix HT
Terrine Foie gras	29 40 460	1000	18,5 x 13 x 9	6	8,95
	29 40 029	600	17,5 x 13 x 7	6	5,35
	29 40 027	400	15 x 11 x 7	6	4,35
	29 40 026	200	11 x 8 x 5	6	3,35
Terrine Restangle	29 40 455	600	24,5 x 10,5 x 8	8	10,95
	29 40 450	600	24,5 x 10,5 x 8	8	12,95



**Comptier haut empilable**

Code	Ccl	Φ x Ht cm	Sur.	Prix HT
29 40 247	37	15,5 x 4,4	12	2,85
29 40 246	22,5	13 x 4	12	1,95
29 40 245	15	12 x 3,5	12	1,70



**Assiette à salade empilable**

Code	Ccl	Φ x Ht cm	Sur.	Prix HT
29 40 025	95	18 x 5,5	6	4,75



**Plat à oeuf renforcé**

Code	Ccl	Φ x Ht cm	Sur.	Prix HT
29 40 467	28	17-21 x 3,4	12	6,95
29 40 466	18	15-19 x 3	12	6,85
29 40 465	12,5	12-16 x 3	12	6,70



**Assiette Marjolaine 'Welsh'**

Code	Ccl	L x l x Ht cm	Sur.	Prix HT
33 56 060	65	19 x 25 x 4,8	6	4,25



**Plat ovale à oreilles**

Code	Ccl	L x l x Ht cm	Sur.	Prix HT
29 40 007	35	26 x 14 x 4,8	6	4,85



**Gratin ovale empilable**

Code	Ccl	L x l x Ht cm	Sur.	Prix HT
29 40 241	90	23 x 16 x 5	6	4,05
29 40 031	45	19 x 12 x 4	6	2,90



**Ravier rectangle empilable**



**Ravier carré empilable**

Code	Ccl	L x l x Ht cm	Sur.	Prix HT
29 40 242	60	22 x 16 x 4	6	4,05
29 40 240	45	19 x 13 x 4	6	3,35
29 40 032	30	14 x 9 x 4	6	2,15
29 40 018	20	11 x 11 x 4	12	1,95



**Cocotte ronde avec couvercle**

Code	Ccl	L x l x Ht cm	Sur.	Prix HT
75 41 429	100	20 x 12,3	1	13,55



**Tajine**

Code	Ccl	L x l x Ht cm	Sur.	Prix HT
29 40 105		20 x 18	1	8,05



**A. Cuillère Chinoise**



**Plat léger à oreilles**

Code	Ccl	Φ x Ht cm	Sur.	Prix HT
29 40 044	12	17,5 x 14 x 2,8	8	2,95
29 40 045	9	15,5 x 12,7 x 2,8	6	2,55
29 40 046	6	12,5 x 10 x 2,8	6	2,50
29 40 035	7	7-9 x 1,7	20	0,99



**B. Vide poche**

Code	Ccl	Φ x Ht cm	Sur.	Prix HT
A.29 40 065	1	13 x 4,8	60	0,75
A.29 40 066	0,5	11 x 4,2	60	0,55
B.29 40 064		10 x 2	6	1,95



**Comptier universel**

Code	Ccl	L x l x Ht cm	Sur.	Prix HT
26 91 384	35	19 x 3,1	12	3,15
26 91 385	20	15 x 2,5	12	2,65
26 91 386	16	13,5 x 2,4	12	2,40

## Raviers et ramequins

### Grès



Tasse conique

Ramequin conique grès

Ramequin

Désignation	Code	Ccl	Φ x Ht cm	Sur.	Prix HT
Conique tasse	26 90 326	8	6,5 x 6,5	48	1,73
Conique Ram.	29 40 087	10	7-5 x 4	10	1,25
Ramequin	29 40 003	160	19 x 11	2	5,95
	29 40 077	35	11 x 6	72	1,65
	29 40 005	28	10 x 4	12	1,55
	29 40 006	20	9 x 4	12	1,50
	29 40 004	12	8 x 4	12	1,45
	29 40 054	9	7 x 3,5	12	1,25



Ramequin Octave en grès

Désignation	Ccl	Code	Φ x Ht cm	Sur.	Prix HT
Beige	18	33 56 145	9 x 5	12	1,85
	40	33 56 150	12 x 6	6	3,65
Terracotta	18	33 56 146	9 x 5	12	1,85
	40	33 56 151	12 x 6	6	3,65
Kaki	18	33 56 147	9 x 5	12	1,85
	40	33 56 152	12 x 6	6	3,65



Poke Bowl en grès

Coloris	Taille	Code	Ccl	Φ x Ht cm	Sur.	Prix HT
Rose	L	79 32 145	36	12,5 x 5,2	6	3,50
	S	79 32 150	10	8 x 3,7	6	2,85
Rouge	L	79 32 146	36	12,5 x 5,2	6	3,50
	S	79 32 151	10	8 x 3,7	6	2,85
Vert	L	79 32 147	36	12,5 x 5,2	6	3,50
	S	79 32 152	10	8 x 3,7	6	2,85
Ocre	L	79 32 148	36	12,5 x 5,2	6	3,50
	S	79 32 153	10	8 x 3,7	6	2,85



Bol à sauce

Coupelle lotus

Coquetier

Désignation	Code	Ccl	Φ x Ht cm	Sur.	Prix HT
Bol à sauce	29 40 079	10	8 x 3	120	1,95
Coupelle Lotus	29 40 048	13	8,5 x 3,8	24	1,95
Coquetier	26 30 107	5	4,7 x 6,8	12	0,95



### Les Coquetiers



Cap

Balata

Coquetier grès bicoloré (6 coloris assortis)

Coquetier grès poule (3 coloris assortis)

Désignation	Code	Ccl	Φ x Ht cm	Sur.	Prix HT
Coquetier Cap	79 32 228		5 x 6,4	12	2,75
Coquetier Balata	79 32 233		5 x 6	12	2,75
Grès bicoloré	24 25 740	5	10 x 5	12	2,15
Grès poule	30 20 837		5,3 x 6,5	12	1,55

### Inox



Ramequin Inox

Désignation	Ccl	Code	Φ x Ht cm	Sur.	Prix HT
Ramequin	4,5	47 10 589	6 x 2,5	50	0,86
Inox	7,5	47 10 590	5,7 x 4,2	50	0,97
	12	47 10 591	6,6 x 4,7	50	1,09
	23,5	47 10 592	9 x 6	50	3,25





Ramequin trempé empilable Lyon



Ramequin trempé Duralex



Bol Lys Vermeil



Bol parisien lys à oreilles



Bol Parisien transparent

Désignation	Code	Ccl	Φ x Ht cm	Sur.	Prix HT
Trempé Lyon	75 28 125	14	8,5 x 4,1	36	1,17
Trempé Duralex	75 28 121	24	10 x 4	4	1,53
	75 28 120	13	8,5 x 4	96	1,07

Désignation	Code	Ccl	Φ x Ht cm	Sur.	Prix HT
Bol Lys Vermeil	13 10 675	51	13,5 x 6,5	6	1,95
Bol à oreilles	75 28 099	51	13,5 x 6,5	6	1,77
Bol Parisien	13 10 205	51	13,5 x 6,5	6	1,82



Ramequin Pyrex

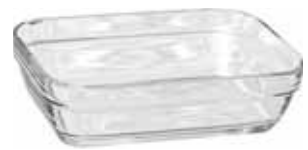


Coupe dessert Pyrex

Désignation	Code	Ccl	Φ x Ht cm	Sur.	Prix HT
Ramequin	14 50 103	20	10 x 4,7	12	3,66
Coupe dessert	14 50 102	20	10 x 5	12	3,66



Coupelle carré empilable duralex



Ravier trempé rectangle empilable duralex

Désignation	Code	Ccl	L x l x Ht cm	Sur.	Prix HT
Carré	75 27 035	30	11 x 11 x 4,6	72	1,25
	75 27 037	15	9 x 9 x 3,9	72	1,09
Rectangle	75 28 115	37	15 x 9 x 4	6	2,38



Apéro Gourmet 28cl



Apéro Gourmet 30cl

Désignation	Code	Ccl	Φ x Ht cm	Sur.	Prix HT
MEB cylindre	75 41 807	28	8,8 x 6	36	4,00
MEB ronde	75 41 808	30	9,5 x 6	36	3,50



Coupelle Ondine



Coupelle Lys Marine



Coupelle Lys Créole

Désignation	Code	Ccl	Φ x Ht cm	Sur.	Prix HT
Ondine	75 28 400	23,5	11 x 11 x 5,5	6	1,39
Lys Marine	75 27 050	25	10,5 x 10,5 x 5	72	1,00
Lys Créole	75 27 090	25	10,5 x 10,5 x 5	72	1,00



novastyl

Désignation	Code	Ccl	Φ x Ht cm	Sur.	Prix HT
A. Vague x6	16 18 317	30	11 x 11 x 6	8	7,85
B. Vague x6	16 18 307	6,5	7 x 4	4	4,85
C. Triangle x6	16 18 318	30	12,1 x 5,5	8	7,85
D. Triangle x6	16 18 308	6,9	7 x 4	4	4,85

Luminarc

ARCOROC



Beurrier verre



Lot de 3 raviers trempé empilable Arcoroc

Désignation	Code	Ccl	Φ x Ht cm	Sur.	Prix HT
Beurrier	75 16 329	30	17 x 10,5 x 6	6	6,99
Lot 3 raviers	75 16 009	28	14 x 9 x 3,5	8	13,65

## Coupes verres



Onctuose + couvercle

Chiquito

Désignation	Code	Ccl	Φ x Ht cm	Sur.	Prix HT
Onctuose avec couvercle	75 16 250	22	8,2 x 5,9	24	2,63
Coupelle seule (x 24)	75 16 249	22	8,2 x 5,9	1	33,55
Couvercle seul	75 16 245		8,5 x 1	24	0,85
Chiquito	75 07 154	23	8,3 x 5,9	6	1,51



Sorbet GM

Seychelles

Pépité

Désignation	Code	Ccl	Φ x Ht cm	Sur.	Prix HT
Sorbet GM	75 12 010	38	11,7 x 9,4	24	5,80
	75 12 009	22	10 x 7,8	24	4,65
Seychelles	75 12 045	20	10,5 x 7,8	24	2,56
Pépité	75 12 097	20	10,8 x 6	24	3,12



Canada

Rock bar

Iceville (lot de 2)

Désignation	Code	Ccl	Φ x Ht cm	Sur.	Prix HT
Canapétales	75 41 023	26	11,6 x 13	24	1,85
Rock bar	75 35 130	38	8,5 x 18,8	6	5,00
Iceville x2	16 11 545	27	9,5 x 9,5	12	5,01



Ondine

Ypsilon

Fizz

Ovale

Désignation	Code	Ccl	Φ x Ht cm	Sur.	Prix HT
Ondine	75 28 400	23,5	11 x 5,2	6	1,39
Ypsilon	75 34 094	39	13 x 9	12	5,18
Fizz	75 34 438	22	9 x 12,4	24	4,03
Ovale	75 42 220	25	11,3 x 8,1	6	4,43



Fortuna

Diamond

Diamond basse

Désignation	Code	Ccl	Φ x Ht cm	Sur.	Prix HT
Fortuna	75 35 186	32	12,5 x 18	6	7,94
Diamond	75 35 244	36	11,5 x 9,9	6	3,98
	75 35 240	22	10,2 x 8,6	12	3,20
Diamond basse	75 35 238	22	11 x 6	12	3,20

## Timeless



Gobelet

Coupe glace

Vap forme haute

Désignation	Code	Ccl	Φ x Ht cm	Sur.	Prix HT
Gobelet	75 41 323	22,5	9 x 5,4	24	2,24
Coupe glace	75 41 312	28	9,8 x 10	24	3,05
Vap haute	75 41 319	32	8,7 x 15	4	3,51

Coupes verres



Versatile

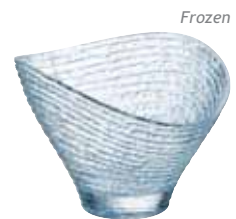


Jazzed

Désignation	Code	Ccl	Φ x Ht cm	Sur.	Prix HT
Versatile	75 12 129	12	8,7 x 9	24	2,24
	75 12 128	4	6 x 6,2	12	1,41
Jazzed	75 12 080	41	12,5 x 19,8	12	8,67



Simple



Frozen

Jazzed



Diamant

Maeva

Désignation	Code	Ccl	Φ x Ht cm	Sur.	Prix HT
Simple	75 12 082	25	13,4 x 9,2	12	5,90
Frozen	75 12 145	25	13,4 x 9,2	12	5,90
Diamant	75 12 160	20	10 x 6,2	24	3,21



Palmier



Quadro

Désignation	Code	Ccl	Φ x Ht cm	Sur.	Prix HT
Palmier grand	75 12 071	37	12 x 20,1	24	8,89
Palmier petit	75 12 070	21	12,5 x 10,1	24	5,14
Quadro	75 12 055	36	8,2 x 19	24	6,31



Vague

A.



B.



Triangle

C.



D.

Désignation	Code	Ccl	Φ x Ht cm	Sur.	Prix HT
A. Vague x6	16 18 317	30	11 x 11 x 6	8	7,85
B. Vague x6	16 18 307	6,5	7 x 4	4	4,85
C. Triangle x6	16 18 318	30	12,1 x 5,5	8	7,85
D. Triangle x6	16 18 308	6,9	7 x 4	4	4,85

novastyl



## Mises en bouche



**Mini rock bar      Dublino      Cafféino      Caravelle**

Désignation	Ccl	Code	Φ x Ht cm	Sur.	Prix HT
Mini rock bar	7	75 25 072	5,1 x 6,4	54	1,10
Dublino	5,7	75 34 039	5 x 9	48	1,31
	3,4	75 34 040	4,5 x 7	72	1,07
Cafféino	8,5	75 30 035	5,9 x 7,1	48	0,97
Caravelle	10	75 30 006	5,7 x 6,8	24	0,92
	4,5	75 30 007	4,4 x 5,4	48	0,87



**Gigogne      Picardie      Provence**

Désignation	Ccl	Code	Φ x Ht cm	Sur.	Prix HT
Gigogne	9	75 25 025	5,8 x 6	72	0,81
Picardie	9	75 25 060	6,5 x 6,7	144	0,84
Provence	9	75 25 001	5,9 x 7,2	12	0,79



**Novecento      Elysia      Timeless      Casablanca**

Désignation	Ccl	Code	Φ x Ht cm	Sur.	Prix HT
Novecento	7,7	75 34 502	5,5 x 7,9	24	2,30
Elysia	6	75 41 420	4,6 x 6,6	12	1,61
Timeless	6	75 41 320	4,8 x 6,2	12	1,61
Casablanca	3,6	75 41 191	4,8 x 5,5	12	0,75



**Délice      Régal      Invitation**

Désignation	Ccl	Code	Φ x Ht cm	Sur.	Prix HT
Bte x6 Délice	8	16 18 063	5 x 6,2	6	4,85
Bte x6 Régal	9,5	16 18 062	7,7 x 6	6	4,50
Bte x6 Invitation	8	16 18 040	5,6 x 6	6	4,75



**Narok      Gala      Mini bocaux (lot de 6)**

Désignation	Ccl	Code	Φ x Ht cm	Sur.	Prix HT
Narok	10	75 41 030	5 x 7,8	12	0,51
Lot de 6 Narok	10	16 11 465	5 x 7,8	12	2,88
Gala (Boîte x 6)	6,5	16 18 066	4,6 x 6	6	4,50
Bte x6 bocaux	8	15 10 215	4,5 x 8,5	12	5,50



**Boston 7cl      Boston 3,5cl      Boston Loop**

Désignation	Ccl	Code	Φ x Ht cm	Sur.	Prix HT
Boston	7	75 41 037	5,1 x 8,3	12	0,92
	3,5	75 41 036	4,9 x 5,9	12	0,92
Boston Loop	3	75 41 038	4,3 x 7	12	0,92



**Barista Chicago (lot de 6)      Boston (lot de 6)**

Désignation	Ccl	Code	Φ x Ht cm	Sur.	Prix HT
Chicago x6	4,5	16 18 083	5 x 5,5	4	4,50
Boston x6	6,2	16 18 084	5 x 7,3	4	4,50



Gin



Salto



Baril

Désignation	Ccl	Code	Φ x Ht cm	Sur.	Prix HT
Gin	5	75 05 037	4,8 x 5,7	288	0,97
	3,5	75 05 020	4,2 x 5,2	24	0,90
Salto	6,5	75 06 108	4,8 x 6,6	48	1,55
Baril	16	75 05 006	5,7 x 8	48	1,08



Islande



Vigne



Hot shot

Désignation	Ccl	Code	Φ x Ht cm	Sur.	Prix HT
Islande	6,5	75 06 001	3,8 x 10,5	12	1,02
Vigne	6	75 06 146	3,8 x 10,5	48	1,31
Hot shot	7	75 05 066	5,5 x 8,5	48	1,55
	3,4	75 05 065	4,5 x 7	24	1,40



Conique



Stack-up



Granity

Désignation	Ccl	Code	Φ x Ht cm	Sur.	Prix HT
Conique	8	75 05 004	5 x 7,8	48	1,10
Stack-up	4,5	75 07 239	5 x 6	48	1,35
Granity	4,5	75 07 093	5 x 5,7	48	1,31



Shetland



Eskale

Désignation	Ccl	Code	Φ x Ht cm	Sur.	Prix HT
Shetland	15	75 06 069	7 x 9	48	1,81
	9	75 06 068	6 x 7,3	48	1,51
Eskale	18	75 15 287	7,7 x 7,8	24	1,91
	9	75 15 288	6,2 x 6,4	24	1,75



Stockholm



Véga

Désignation	Ccl	Code	Φ x Ht cm	Sur.	Prix HT
Stockholm	4,5	75 05 024	4,3 x 5,2	48	0,97
Véga	4	75 16 380	5 x 3,8	24	1,32



New York shot non trempé

Désignation	Ccl	Code	Φ x Ht cm	Sur.	Prix HT
New york (3 motifs assortis)	3,4	75 07 338	4,4 x 5,5	24	1,23

## Juliet



Blanche

Bleu

Perle

Amande

Jaune

Paprika

Kaki

Bordeaux

Désignation	Code	Ccl	Φ x Ht cm	Sur.	Prix HT
Blanche	79 12 019	47,5	9-14 x 14	6	9,85
	79 12 168	30	9-12,5 x 11	6	8,50
Bleu	79 12 015	47,5	9-14 x 14	6	9,95
	79 12 167	30	9-12,5 x 11	6	8,50
Perle	79 12 014	47,5	9-14 x 14	6	9,95
	79 12 166	30	9-12,5 x 11	6	8,50
Amande	79 12 013	47,5	9-14 x 14	6	9,95
	79 12 165	30	9-12,5 x 11	6	8,50

Désignation	Code	Ccl	Φ x Ht cm	Sur.	Prix HT
Jaune	79 12 030	47,5	9-14 x 14	6	9,85
	79 12 169	30	9-12,5 x 11	6	8,50
Paprika	79 12 032	47,5	9-14 x 14	6	9,85
	79 12 170	30	9-12,5 x 11	6	8,50
Kaki	79 12 034	47,5	9-14 x 14	6	9,85
	79 12 171	30	9-12,5 x 11	6	8,50
Bordeaux	79 12 035	47,5	9-14 x 14	6	9,85
	79 12 172	30	9-12,5 x 11	6	8,50



### 2 FORMATS

Tisanières en grès coloré : 30 et 47,5 cl pour des moments de dégustation adaptés à vos envies, alliant style et praticité.



## Gustave



Théière 68cl

Théière 100cl



Théière 120cl

Carafe infuseur



Tisanière

Tisanière simple paroi

Tisanière double paroi

Désignation	Code	Ccl	Φ x Ht cm	Sur.	Prix HT
Théière	79 12 102	68	19 x 12	6	14,50
	79 12 104	100	25 x 13	6	18,50
	79 12 099	120	9 x 18,5 x 18	6	21,50
	79 12 050	150	10 x 27	6	24,95

Désignation	Code	Ccl	L x l x Ht cm	Sur.	Prix HT
Tisanière	79 12 103	30	9 x 12 x 10	12	6,85
Simple paroi	79 12 005	45	8,5 x 13 x 13	12	7,75
Double paroi	79 12 004	10	9,1 x 13 x 12,512		9,95

## Viggo



Paprika

Jaune

Bleu

Amande

Noir

Désignation	Code	Ccl	L x l x Ht cm	Sur.	Prix HT
Paprika	79 12 175	100	20 x 15 x 13,5	6	28,95
Jaune	79 12 176	100	20 x 15 x 13,5	6	28,95
Bleu	79 12 177	100	20 x 15 x 13,5	6	28,95

Désignation	Code	Ccl	Φ x Ht cm	Sur.	Prix HT
Amande	79 12 178	100	20 x 15 x 13,5	6	28,95
Noir	79 12 179	100	20 x 15 x 13,5	6	28,95

**COUVERCLE BOIS**

**FILTRE INOX**  
Infuseur micro-perforé : saveurs optimales.

**MANCHE BOIS**

**FRONTÈRE D'ACIER**  
La fonte d'acier préserve élégamment la chaleur, alliant durabilité et style.

Théière compatible tous feux, dont induction

Théière Sofia 50cl  
couvercle en acaciaCarafe Viktor, double paroi  
couvercle infuseur

Théière Oscar

Désignation	Code	Ccl	Φ x Ht cm	Sur.	Prix HT
Théière Sofia	79 12 107	50	18 x 15	6	18,50
Carafe Viktor	79 12 052	65	10 x 21,5	24	16,50
Théière Oscar	79 12 001	55	13 x 14	6	12,50





Théières 55cl



Théières 1,2L



Lot 2 Tasses 25cl

Désignation	Coloris	Code	Φ x Ht cm	Sur.	Prix HT
Tasses (x2)	Blanc	79 12 195	8 x 10,6	6	6,45
	Gris	79 12 196	8 x 10,6	6	6,45



Tisanière 30cl



Tisanière 45cl

Désignation	Coloris	Code	Φ x Ht cm	Sur.	Prix HT
Tisanière 30cl	Ambre	79 12 185	12,5 x 9 x 10	6	8,50
	Gris	79 12 186	12,5 x 9 x 10	6	8,50
	Vert	79 12 187	12,5 x 9 x 10	6	8,50
Tisanière 45cl	Ambre	79 12 190	12,5 x 9 x 13	6	9,85
	Gris	79 12 191	12,5 x 9 x 13	6	9,85
	Vert	79 12 192	12,5 x 9 x 13	6	9,85

Désignation	Coloris	Code	L x l x Ht cm	Sur.	Prix HT
Théière 55cl	Ambre	79 12 200	18 x 10 x 13,5	6	14,95
	Gris	79 12 201	18 x 10 x 13,5	6	14,95
	Vert	79 12 202	18 x 10 x 13,5	6	14,95
Théière 1,2L	Ambre	79 12 205	11 x 20 x 16,5	6	19,95
	Gris	79 12 206	11 x 20 x 16,5	6	19,95
	Vert	79 12 207	11 x 20 x 16,5	6	19,95

## Infuseurs



A. Infuseur tube en verre Ycare



B. Infuseur Gaspard



C. Infuseur Oscar anse et socle acacia, panier inox, couvercle silicone



D. Infuseur Luke panier inox, couvercle acacia



E. Infuseur Sven couvercle bois



F. Boule à thé inox

Désignation	Code	Φ x Ht cm	Sur.	Prix HT
A. Ycare	79 12 048	3 x 13,5	24	5,25
B. Gaspard	79 12 047	5,8 x 3,5 x 14	12	8,25
C. Oscar	79 12 018	4,8 x 14,5	20	5,95

Désignation	Code	Φ x Ht cm	Sur.	Prix HT
D. Luke	79 12 017	5,5-7 x 10	20	9,85
E. Sven	79 12 060	6,6 x 4,5 x 9	12	4,55
F. Boule à thé	50 41 046	4,5 x 4,5	48	1,78





**Théière Enzo 120 cl avec couvercle bois**



**Théière Enzo 68 cl avec couvercle bois**



**Mug Enzo sur support bois (lot de 2)**



**Mona**

**Théière en Mona porcelaine avec couvercle bois et infuseur**

Désignation	Code	Ccl	Φ x Ht cm	Sur.	Prix HT
Théière Enzo	79 12 016	120	8,8-20 x 19,3	6	19,85
	79 12 045	68	18-11,5 x 12	6	16,85

Désignation	Code	Ccl	Φ x Ht cm	Sur.	Prix HT
Mug Enzo (x2)	79 12 007	25	7,5 x 8	6	9,85
Théière Mona	79 12 106	100	22 x 14 x 13	6	18,50

**Hôtellerie**



**Wersal**



**Ameryka**



**Crémier ameryka**



**Pichet à anse renforcée**

Désignation	Code	Ccl	Φ x Ht cm	Sur.	Prix HT
Wersal	26 91 275	60	22 x 9	12	13,95
Ameryka	26 91 074	40	16 x 10	12	12,95

Désignation	Code	Ccl	Φ x Ht cm	Sur.	Prix HT
Crémier	26 91 075	13	9 x 6,5	24	5,60
Pichet à anse	29 40 434	75	8,5-13 x 13	2	13,50
	29 40 433	50	8-12 x 11,5	6	10,85
	29 40 436	30	10,5 x 7,5 x 10	6	8,35
	29 40 432	12	7,5 x 8	4	1,95

## Octave



Cafetière 35cl

Cafetière 50cl

Cafetière 80cl

Désignation	Code	Ccl	Φ x Ht cm	Sur.	Prix HT
Cafetière	79 12 150	35	8 x 17	12	17,95
	79 12 151	50	10 x 19	12	18,50
	79 12 152	80	10 x 24	12	19,50



## Cafetière à piston



Cafetière à piston Keygo

Cafetière à piston Helya

Désignation	Code	Ccl	Φ x Ht cm	Sur.	Prix HT
Keygo	79 12 055	130	10 x 17,5 x 21,5	6	21,50
Helya	79 12 002	80	15 x 23	6	21,50

## Auguste



Moulin à café

Moulin café à manivelle Isaak

Désignation	Code	L x l x Ht cm	Sur.	Prix HT
Auguste	79 11 151	20,5 x 11,5 x 24	4	34,95
Isaak	79 11 150	4,8 x 13	6	10,50



## Accessoires



Set cuillère et pince à café inox

Porte filtre

Désignation	Code	Φ x Ht cm	Sur.	Prix HT
Set 2 pcs café	79 11 165	Cuillère 13 Pince 7,5 x 6	12	5,25
Porte filtre	54 20 325	7,5 x 15	12	2,45

## Helya



**Tasse 10cl**  
(le lot de 2)

**Mug 25cl**  
(le lot de 2)

**Mug 35cl**  
(le lot de 2)

Désignation	Code	Ccl	Φ x Ht cm	Sur.	Prix HT
Tasses (x2)	79 12 138	10	6,2 x 8	6	7,00
Mugs (x2)	79 12 139	25	7 x 10,5	6	8,50
Mugs (x2)	79 12 140	35	8 x 11,5	6	10,00



**Mugs 25cl**  
(le lot de 4)

**Tasses 12cl**  
(le lot de 4)

Désignation	Code	Ccl	Φ x Ht cm	Sur.	Prix HT
Mugs (x4)	79 12 003	25	10 x 7,5	6	13,50
Tasses (x4)	79 12 006	12	6 x 5,5	6	8,65

## Elva



**Pichet Inox**



### QUALITÉ

Isolation haute performance  
Chaud 12h/  
Froid 24h.  
Bouton service facile et rapide.  
Garantie 5 ans.



Désignation	Code	Ccl	Φ x Ht cm	Sur.	Prix HT
Pichet Inox	79 12 040	60	12 x 19,5	6	26,95



**Pot à verser empilable inox 18.10**



**Carafe à eau**



**Sucrier Bistrot**

Désignation	Code	Ccl	Φ x Ht cm	Sur.	Prix HT
Pot inox 18.10	47 37 012	200	14 x 17,5	6	32,37
	47 37 011	150	12 x 16,5	6	29,11
	47 37 010	100	11 x 14,5	6	24,39
Carafe à eau	48 35 736	125	11 x 14,5	6	20,50
Sucrier	46 15 079		13 x 17	6	6,95

## Théières en fonte



**Osaka**  
Grand format 1,5L



**Lot de 4 tasses**



**Fuji**

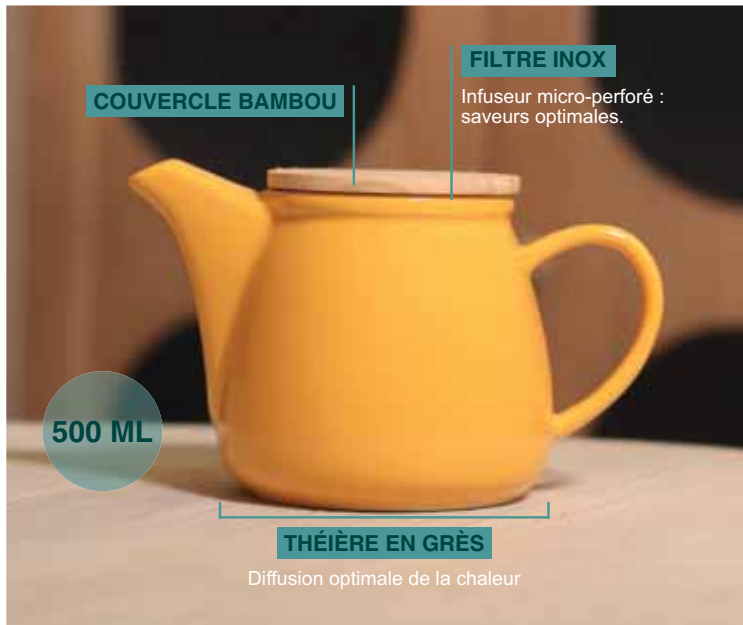
Désignation	Code	Ccl	Φ x Ht cm	Sur.	Prix HT
Osaka grand format	73 21 423	150	20 x 12,5	4	26,50
Osaka moyen format	73 21 528	120	14 x 10,5	4	22,50
Lot 4 tasses	73 21 635	12	00 x 00	6	19,11
Fuji	73 21 629	80	18 x 10,5	4	22,50

Anna



Tisanière Anna

Désignation	Coloris	Code	Ccl	L x l x Ht cm	Sur.	Prix HT
Tisanière	Jaune	30 20 350	35	11 x 8 x 11	6	7,25
	Noisette	30 20 351	35	11 x 8 x 11	6	7,25
	Celadon	30 20 352	35	11 x 8 x 11	6	7,25
	Crème	30 20 353	35	11 x 8 x 11	6	7,25
	Magenta	30 20 354	35	11 x 8 x 11	6	7,25



500 ML

THÉIÈRE EN GRÈS

Diffusion optimale de la chaleur



Jaune

Noisette

Celadon

Crème

Magenta

Désignation	Coloris	Code	Ccl	L x l x Ht cm	Sur.	Prix HT
Théière	Jaune	30 20 355	50	17 x 11 x 10	6	9,95
	Noisette	30 20 358	50	17 x 11 x 10	6	9,95
	Celadon	30 20 359	50	17 x 11 x 10	6	9,95

Désignation	Coloris	Code	Ccl	L x l x Ht cm	Sur.	Prix HT
Théière	Crème	30 20 356	50	17 x 11 x 10	6	9,95
	Magenta	30 20 357	50	17 x 11 x 10	6	9,95

Bistrot



Bol Kaki

Jumbo Kaki

Mug Kaki

Bol Crème

Jumbo Crème

Mug Crème

Bol Terracotta

Jumbo Terracotta

Mug Terracotta

Désignation	Coloris	Code	Φ x Ht cm	Ccl	Sur.	Prix HT
Bol	Kaki	25 13 263	14 x 7,6	58	12	1,91
	Crème	25 13 283	14 x 7,6	58	12	1,91
	Terra.	25 13 293	14 x 7,6	58	12	1,91
Jumbo	Kaki	25 13 264	11 x 8,9	45	6	2,09
	Crème	25 13 284	11 x 8,9	45	6	2,09
	Terra.	25 13 294	11 x 8,9	45	6	2,09
Mug	Kaki	25 13 265	8,3 x 10	28	6	1,90
	Crème	25 13 285	8,3 x 10	28	6	1,90
	Terra.	25 13 295	8,3 x 10	28	6	1,90

Arita



Coupe Beige

Mug Beige

Coupe Marron

Mug Marron

Coupe Gris

Mug Gris

Désignation	Coloris	Code	Φ x Ht cm	Ccl	Sur.	Prix HT
Coupe	Beige	32 05 883	15 x 7	65	4	2,45
	Marron	32 05 888	15 x 7	65	4	2,45
	Gris	32 05 893	15 x 7	65	4	2,45
Mug	Beige	32 05 884	9 x 10	38	6	1,85
	Marron	32 05 889	9 x 10	38	6	1,85
	Gris	32 05 894	9 x 10	38	6	1,85

## Riga



Théière Riga avec infuseur et couvercle en acacia

Désignation	Code	Ccl	Φ x Ht cm	Sur.	Prix HT
Théière	30 20 340	100	9,5 x 16 x 17	4	17,90



Mug Riga

Désignation	Coloris	Code	Ccl	Φ x Ht cm	Sur.	Prix HT
Mug	Bleu	30 20 325	44	9,5-13,5 x 10	6	3,15
	Beige	30 20 326	44	9,5-13,5 x 10	6	3,15
	Marron	30 20 327	44	9,5-13,5 x 10	6	3,15
	Amande	30 20 328	44	9,5-13,5 x 10	6	3,15



Bol Riga

Tasse Riga

Désignation	Coloris	Code	Ccl	Φ x Ht cm	Sur.	Prix HT
Bol	Bleu	30 20 330	57	14 x 7	6	3,35
	Beige	30 20 331	57	14 x 7	6	3,35
	Marron	30 20 332	57	14 x 7	6	3,35
	Amande	30 20 333	57	14 x 7	6	3,35
Tasse	Bleu	30 20 336	11	6,2 x 6,2	6	1,55
	Marron	30 20 335	11	6,2 x 6,2	6	1,55



## Vita



Mug Vita



Tasse Vita

Désignation	Coloris	Code	Ccl	Φ x Ht cm	Sur.	Prix HT
Tasse	Ivoire	30 20 283	18	7,3 x 8	6	1,35
	Gris	30 20 294	18	7,3 x 8	6	1,35
	Noire	30 20 345	18	7,3 x 8	6	1,45
Mug	Ivoire	30 20 284	34	8,5 x 10,2	6	1,45
	Gris	30 20 295	34	8,5 x 10,2	6	1,45
	Noire	30 20 346	34	8,5 x 10,2	6	1,45



Bol Vita



Jumbo Vita

Désignation	Coloris	Code	Ccl	Φ x Ht cm	Sur.	Prix HT
Jumbo	Ivoire	30 20 285	50	11,5 x 8,2	6	2,10
	Gris	30 20 296	50	11,5 x 8,2	6	2,10
	Noire	30 20 347	50	11,5 x 8,2	6	2,10
Bol	Ivoire	30 20 286	64	14,6 x 8	6	2,10
	Gris	30 20 297	64	14,6 x 8	6	2,30
	Noire	30 20 348	64	14,6 x 8	6	2,35

## Service à thé et café



Tasse et soucoupe Aroma



Tasse et soucoupe Voluto



Mug Voluto

Désignation	Code	Ccl	Φ x Ht cm	Sur.	Prix HT
Tasse Aroma	75 51 353	22	10 x 8,5	48	4,17
scp	75 51 360		14 x 2,1	48	3,28
	75 51 352	8	7,6 x 6,4	48	3,01
scp	75 51 359		12 x 1,9	48	2,81
Tasse Voluto	75 52 122	22	10,7 x 7,1	24	1,67
scp	75 51 360		14 x 2,1	48	3,28
	75 52 125	9	8,4 x 6,8	24	1,58
scp	75 51 359		12 x 1,9	48	2,81
Mug Voluto	75 52 126	40	11 x 12,3	24	2,60
	75 52 124	32	10,6 x 11	24	1,96
	75 52 123	25	10,4 x 9,1	24	1,73



Cafféino



Lot de 6 verre à thé Ceylan (3 décors assortis)

Désignation	Code	Ccl	Φ x Ht cm	Sur.	Prix HT
Cafféino	75 30 035	8,5	5,9 x 7,1	48	0,97
Ceylan (x6)	16 11 493	10	5 x 7,8	8	6,50



Lot de 2 tasses double paroi Helya



Mug versaille empilable trempé



Bock thé non trempé



Mug basic

Désignation	Code	Ccl	Φ x Ht cm	Sur.	Prix HT
Tasse Helya (x2)	79 12 138	10	6,2 x 8	6	7,00
Mug Helya (x2)	79 12 139	25	7 x 10,5	6	8,50
Mug Helya (x2)	79 12 140	35	8 x 11,5	6	10,00
Versaille	75 08 017	25	8,9 x 7,2	72	1,48
Bock	75 50 524	23	7 x 10,5	24	3,01
Mug	75 41 105	35	12 x 9,5	24	2,36



Lot de 2 chopos macchiato



Lot de 2 mugs

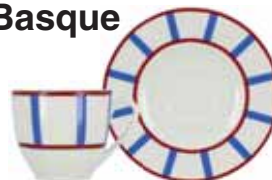


Lot de 2 tasses à thé



Désignation	Code	Ccl	Φ x Ht cm	Sur.	Prix HT
Macchiato	75 36 408	34	8,9 x 15	6	16,61
Mugs (x2)	16 15 501	29,5	8 x 11,8	6	16,87
	16 15 500	12	8 x 7	6	13,03
Tasse à thé	16 15 502	38,5	11,3 x 8,6	6	23,25

## Basque



Tasse et soucoupe Basque



Mug Basque



Bol Basque

Désignation	Ccl	Code	Φ x Ht cm	Sur.	Prix HT
Tasse	16	26 15 675	9 x 6,3	12	2,80
Soucoupe		26 15 676	14 x 2	12	1,80
Mug	31	26 15 677	10,7 x 9,3	6	2,93
Bol	35	26 15 678	12 x 5	6	3,28



Lot de 2 Ametista



Lot de 2 Cylindrical



Lot de 2 Caféino



Lot de 2 chopos juice

Désignation	Code	Ccl	Φ x Ht cm	Sur.	Prix HT
Ametista	16 15 513	11	8,6 x 8,1	6	7,92
Cylindrical	16 15 510	11	6,2 x 6,9	6	7,92
Caféino	75 36 406	8,5	6,2 x 7,4	6	8,86
Chope juice	75 36 407	27	8,2 x 11,3	6	14,47



## Urus



Tasse 21cl



Soucoupe



Tasse 9cl



Soucoupe

Désignation	Coloris	Code	Ccl	Φ x Ht cm	Sur.	Prix HT
Tasse	Bleu	79 32 182	21	9,2 x 6,5	6	5,50
	Beige	79 32 197	21	9,2 x 6,5	6	5,50
	Bleu	79 32 180	9	6,7 x 5,2	6	4,50
	Beige	79 32 195	9	6,7 x 5,2	6	4,50
Soucoupe	Bleu	79 32 183		15 x 1,8	6	4,50
	Beige	79 32 198		15 x 1,8	6	4,50
	Bleu	79 32 181		12 x 1,7	6	4,50
	Beige	79 32 196		12 x 1,7	8	4,50



Bol 10cl



Bol 24cl



Bol 80cl

Désignation	Coloris	Code	Ccl	Φ x Ht cm	Sur.	Prix HT
Bol	Bleu	79 32 184	10	8 x 4,5	12	3,95
	Beige	79 32 199	10	8 x 4,5	12	3,95
	Bleu	79 32 205	11	8 x 5	12	3,95
	Bleu	79 32 185	24	10 x 5,7	12	5,50
	Beige	79 32 200	24	10 x 5,7	12	5,50
	Bleu	79 32 206	80	18 x 5	4	12,95
Beige	79 32 207	80	18 x 5	4	12,95	



## Aronal & Boral

Mug 45cl  
AronalBol 50cl  
AronalBol 50cl  
Boral

Désignation	Code	Ccl	Φ x Ht cm	Sur.	Prix HT
Mug	79 32 084	45	12,5 x 8,5 x 10,5	6	3,25
Bol	79 32 243	50	17 x 6	6	4,95
Bol	79 32 253	50	17 x 6	6	4,95



## Vénus



Tasse



Bol

Sous Tasse

Désignation	Code	Ccl	Φ x Ht cm	Sur.	Prix HT
Bol	79 32 214	55	16 x 6	2	5,85
Tasse	79 32 215	17,5	7,5 x 6,5	12	2,65
Sous Tasse	79 32 216		14 x 2	6	2,35

## Café gourmand



Plateau Paula

Code	Ccl	L x l x Ht cm	Sur.	Prix HT
Plateau Paula				
26 91 420	20	20 x 13 x 2,3	6	7,25
Tasses compatibles				
26 91 415	20	8,6-11 x 7	6	3,80
26 91 410	7	6,2-8,2 x 6	6	2,95



Tasse Paula et sous-tasse

Code	Ccl	L x l x Ht cm	Sur.	Prix HT
26 91 415	20	8,6-11 x 7	6	3,80
scp 26 91 416		14 x 1,7	6	2,55
26 91 410	7	6,2-8,2 x 6	6	2,95
scp 26 91 411		12 x 1,5	6	1,85



Tasse Ambassador et sous-tasse

Code	Ccl	L x l x Ht cm	Sur.	Prix HT
26 15 084	20	8-10,5 x 6	6	3,35
scp 26 15 085		16 x 1,8	6	1,85
26 15 080	10	6-7,8 x 5	6	1,95
scp 26 15 081		12,5 x 1,6	6	1,30



Tasse Boule empilable et sous-tasse

Code	Ccl	L x l x Ht cm	Sur.	Prix HT
29 40 332	20	9-11 x 6,5	12	4,51
scp 29 40 333		14,5 x 1,8	12	2,29
29 40 330	8	6,2-8 x 5,5	12	3,50
scp 29 40 331		12 x 1,5	12	1,92



Tasse Hel empilable et sous-tasse



Hel bol empilable et sous-tasse

Code	Ccl	L x l x Ht cm	Sur.	Prix HT
26 91 066	25	9,5-12 x 6	12	4,15
scp 26 91 067		16 x 2,4	12	1,84
26 91 064	20	8,5-11 x 6	12	2,85
scp 26 91 065		15 x 2,3	12	2,10
26 91 062	15	8-10 x 6	12	2,65
scp 26 91 063		13,5 x 2	12	1,85
26 91 060	9	5,8-8 x 6	12	2,50
scp 26 91 061		12 x 1,8	12	1,55

Code	Ccl	L x l x Ht cm	Sur.	Prix HT
26 91 068	32	10,5 x 6	6	6,75
scp 26 91 067		16 x 2,4	12	1,84



Tasse Carré et sous-tasse

Code	Ccl	L x l x Ht cm	Sur.	Prix HT
26 15 446	20	7,5-10 x 10	6	3,25
scp 26 15 447		15 x 2,1	6	2,95
26 15 444	9	5,5-8 x 6	6	3,05
scp 26 15 445		13,5 x 1,9	6	2,65



Tasse Nadia et sous-tasse



Paire tasse Martelé

Code	Ccl	L x l x Ht cm	Sur.	Prix HT
26 91 216	22	9,6-12 x 5,6	12	3,80
scp 26 91 217		16 x 1,8	12	2,55
26 91 214	10	7-8,8 x 5,8	12	3,45
scp 26 91 215		13,5 x 1,5	12	2,10

Code	Ccl	L x l x Ht cm	Sur.	Prix HT
26 90 346	10	6-8 x 6	6	5,85
scp		12 x 1,3		



Tasse Empilable standard et sous-tasse

Code	Ccl	L x l x Ht cm	Sur.	Prix HT
29 40 114	20	7-9,4 x 7,2	6	1,45
scp 29 40 115		14 x 1,8	6	1,25
29 40 110	9	5,5-7,3 x 6,2	6	1,45
scp 29 40 111		12,6 x 1,7	6	1,35



## Café gourmand



Tasse Wersal et sous-tasse

Code	Ccl	L x l x Ht cm	Sur.	Prix HT
26 91 271	20	9,3-12 x 5,6	24	3,75
26 91 270		14,5 x 1,8	24	2,35



Tasse Classic filet or et sous-tasse

Code	Ccl	L x l x Ht cm	Sur.	Prix HT
26 15 568	15	7,5-9,2 x 6,3	12	3,25
26 15 569		12,8 x 2	12	1,75



Paire tasse Alaska

Code	Ccl	L x l x Ht cm	Sur.	Prix HT
26 30 373	22	7,5-9 x 8,2	6	3,55
scp		14,5		



Paire tasse Metropolitan

Code	Ccl	L x l x Ht cm	Sur.	Prix HT
75 80 005	8,5	12,5 x 5,5	6	2,25
75 80 006	20	15 x 7,5	6	2,75



A. Bock empilable



B. Mug White

Code	Ccl	L x l x Ht cm	Sur.	Prix HT
A.29 40 117	25	7,7-10,4 x 8,7	6	1,35
B.29 40 119	35	8,2-11,7 x 10,2	6	2,15



## Les Bols



C. Bol à riz



D. Bol calice



E. Bol White



F. Campagne à côtes



G. Hôtel



H. Hôtel

Désignation	Code	Ccl	Φ x Ht cm	Sur.	Prix HT
C. Bol à riz	26 47 616	30	11 x 6	3	1,85
D. Bol calice	29 40 301	40	13 x 7,2	6	2,55
E. Bol White	26 30 740	60	14,5 x 8	6	2,65

Désignation	Code	Ccl	Φ x Ht cm	Sur.	Prix HT
F. Campagne	29 40 038	40	13,2 x 7,5	6	2,85
G. Hôtel	29 40 039	40	13 x 6,5	6	2,85
H. Hôtel	29 40 300	60	16 x 6,5	6	3,50

Grès



Aronal  
p.96



Boral  
p.97



Poke Bowl  
p.99



Nakuru  
p.100



CAP  
p.101



Meta  
p.102

Grès

Porcelaine



Balata  
p.103



Certaldo  
p.104



Katanga  
p.106



Grenada  
p.107



Barbade  
p.107



Urus  
p.92-95

Porcelaine



Stack  
p.106



Vénus  
p.105



Sahara Tone  
p.108



Solis  
p.109



Gold Line  
p.110



Patch Neat  
p.111

Porcelaine



Alhambra  
p.112



Viento  
p.113



Blue Wave  
p.114



Sway  
p.114



Fium  
p.115



Luca Mozaic  
p.116

Porcelaine



Iris  
p.116



Lunar Ocean  
p.117



Patera  
p.118



Nacrous  
p.118



Luz  
p.119



Charvet  
p.119

Porcelaine



Madera  
p.120



Sphere Ocean  
p.121



Cosmos  
p.121



Hornfels  
p.122



Graphite  
p.123



East White  
p.124

Porcelaine



Radix  
p.124



Gloire  
p.126



Pink Pott Bowl  
p.127



Aura Terrain  
p.128



Aura Passion  
p.129



Aura Space  
p.129

Porcelaine



Hygge  
p.130



Banquet  
p.131



Vago  
p.132



Gourmet  
p.133



Craft  
p.133



Pizza / Pasta  
p.134-135

Verre



IO  
p.135



Gusto  
p.137



Hollow  
p.138



Estonia  
p.137



Ola  
p.138



Atlas  
p.139

Porcelaine



Lodge  
p.140



Byzance  
p.140



Volcano  
p.141

Porcelaine



Maka  
p.142



Nara  
p.142



Lachat  
p.143



Floralux  
p.144



Aquarelle  
p.145



Botanic  
p.145

Porcelaine

Grès



Pescare  
p.148



Ambre  
p.143



Gardenia  
p.144



Gaia  
p.146



Kenya  
p.146



Horizon  
p.147

Grès



Charlotte  
p.147



Azur  
p.148



Sardine  
p.148



Jaipur  
p.150



Héraclée  
p.150



Folly  
p.151

Grès

Porcelaine Blanche



Leaves  
p.151



Floralì  
p.152



Bistrot  
p.153



White  
p.154



Metropolitan  
p.155



Alaska  
p.155

Porcelaine



Kazub Hel  
p.156



Universal  
p.157



Wersal  
p.157



Ambassador  
p.158



Polo  
p.158



Martelé  
p.159

Porcelaine

Spécifiques



Boss  
p.160



Roma  
p.160



Carré Hôtel  
p.161



Classic Filet Or  
p.162



Carbone  
p.162



Risotto  
p.159

Spécifiques



Pasta  
p.164



Les inclinés  
p.164



Pizza  
p.165



Carpaccio  
p.166



Compartiments  
p.165



Steak  
p.166

Porcelaine Vitrifiée

Opal



Oslo  
p.167



Autonomy  
p.168



Heat System  
p.168



Nova Aquitania  
p.168



Restaurant Filet  
p.169



Restaurant Uni  
p.169

Opal

Verre



Brush  
p.169



Evolutions Black  
p.170



Stairo  
p.171



Feston  
p.171



Océan  
p.172



Picardie  
p.172

Verre

Mélatamine

Compléments



Lys Color  
p.172



Kuwaë  
p.175



Rivage  
p.175



Plat en Verre  
p.173



Saladier Inox  
p.174



Ramequins  
p.175-179

Compléments



Coupes en verre  
p.180-181



Mises en bouche  
p.182-183



Service à thé  
p.184-189



Service à café  
p.188



Petit Déjeuner  
p.190-193



Tasses en porcelaine  
p.194-195