



France 2024

# Prix de vente

Machines et accessoires

BRAVILO  
BONAMAT

<b>Les points forts Bravilor</b>		
<b>Points forts et prescription d'une solution café</b>	5	
<b>Machines à Espresso</b>		
Esprecious	9	
WHK	11	
Accessoires Esprecious	12	
Sego	14	
Accessoires Sego	16	
SPRSO	18	
<b>Machines à boissons instantanées</b>		
Solo	19	
Bolero	19	
Bolero Turbo	22	
Accessoires	24	
<b>Machines à café liquide concentré</b>		
Rivero	25	
Rivero Turbo	25	
Bolero Turbo LV	26	
<b>Machines à café filtre frais</b>		
FreshMore (XL)	27	
FreshGround (XL)	30	
FreshMore (XL) touch	31	
FreshGround (XL) touch	32	
Accessoires	33	
<b>Machines à café de filtrage rapide</b>		
Série Mondo	34	
Série Matic	35	
Série TH	36	
Accessoires	37	
<b>Machines à café à recettes multiples</b>		
Aurora	39	
Containers	40	
Accessoires	40	
<b>Machines à café combinées</b>		
Série RLX à cruches	41	
Série RLX à bouteilles isothermes	42	
Série RLX à réserves fixes	43	
Accessoires	45	
<b>Machines à café à containers</b>		
Série-B	46	
Série-B HW	49	
Série-B murale	51	
Série-B HW murale	53	
Série-B duo	55	
Série-B HW duo	57	
Containers	59	
Accessoires	60	
<b>Gamme eau chaude et lait</b>		
Série RLX	65	
Série HWA remplissage manuel ou automatique	66	
Série HWA	67	
Série HM	68	
Série HCM	69	
Série CB	69	
Accessoires	70	
<b>Appareils complémentaires</b>		
WHK	71	
HP	71	
<b>Série marine</b>		
Machines à café de filtrage rapide	72	
Machines à café à containers	73	
Containers	74	
Accessoires	74	
<b>Chariots de Distribution</b>		
Chariots de service	75	
Accessoires	75	
<b>Accessoires toutes gammes</b>		
Meuble sous-machine	76	
Cruches	76	
Bouteilles isothermes	77	
Égouttoirs et réhausseurs	79	
Systèmes de filtration d'eau	82	
Produits à détartrer et à nettoyer	82	
Accessoires complémentaires	85	
<b>Conditions générales de vente</b>		
Conditions générales de vente	86	

**Machines à Espresso /// Machines à boissons instantanées /// Machines à liquide ///  
Machines à café filtre frais**



**Esprecious**



**Sego 12**



**Bolero Turbo XL**



**Bolero Turbo 331**



**FreshGround XL  
330 Touch**

**Machines à café filtre /// Machines à café combinées /// Machines à café de filtrage**



**Mondo Twin**



**TH**



**RLX 676**



**Aurora  
Twin High**



**Aurora  
Single High**

**Machines à café à containers /// Gamme eau chaude/vapeur /// Laitières**



**B5 HW**



**B10 HW**



**HWA 21**



**HWA12**



**VGH D**

Choisir Bravilor Bonamat, c'est opter pour une qualité de produits et services mondialement reconnue. Notre large gamme de matériels permet de proposer une solution pertinente, en frais comme en soluble, adaptée à tous les professionnels : collectivités, hôtellerie, restauration commerciale...

### Café expresso grains & boissons gourmandes

#### Séries Sprso - Sego - Esprecious

- Sprso : env. 1 à 2 kg café/sem. - 60 boissons/h
- Sego : env. 2 à 4 kg café/sem. - 60-80 boissons/h
- Esprecious : env. 4 à 6 kg café/sem. - 80-100 boissons/h



#### ATOUS:

- Un espresso plein d'arômes
- Machines compactes au design soigné
- Grande simplicité d'utilisation et de programmation

#### CIBIES:

Hôtellerie - restauration commerciale - OCS



### Boissons instantanées (café, chocolat, lait, soupe...)

#### Séries Solo - Bolero

#### ATOUS:

- Machines robustes, carrossées tout inox de haute qualité
- Grande simplicité d'utilisation
- Unité de mixage brevetée à revêtement anti-adhérent
- Duplication des réglages



#### CIBLES:

C.H.R. - Restauration commerciale - Collectivités de santé (hôpitaux, maisons de retraite) - Cafétérias - Bureaux - Salles de séminaires



### Café liquide concentré conditionné en bib

#### Séries Rivero - Bolero Turbo LV

#### ATOUS:

- Grande simplicité d'entretien
- Solidité, fiabilité
- Carrosserie inox
- Signal sonore de fin de cycle, voyant d'entartrage



#### CIBLES:

C.H.R. - Restauration commerciale - Collectivités (hôpitaux, maisons de retraite, cafétérias...) - Bureaux

## Café freshbrew & boissons instantanées

### Séries FreshMore / FreshGround



#### ATOUTS:

- Un café filtre frais fait, à la demande
- Carrosserie tout inox de haute qualité
- Grande simplicité d'utilisation
- Paramétrages personnalisables

#### CIBLES:

Hôtellerie jusqu'à 50 chambres (service table ou buffet) -  
Bureaux - Salles de séminaire



## Café filtre traditionnel

### Séries Mondo - Matic - TH - THa - RLX



#### ATOUTS:

- La référence dans le monde de la filtration
- Solidité, fiabilité, grande simplicité d'utilisation
- Carrosserie et porte-filtre inox
- Signal sonore de fin de cycle, voyant d'entartrage

#### CIBLES:

Hôtellerie jusqu'à 50 chambres (service table ou buffet)  
- Offices hospitaliers jusqu'à 50 lits - Bureaux - Salles de séminaire - Petite restauration - Fast foods - Campings



## Café filtre en recettes multiples et uniques

### Série Aurora



#### ATOUTS:

- Ligne tout inox et professionnelle
- Un café « maison » unique et personnel, arômes, goût et force du café magnifiés
- 3 recettes préprogrammées de série : café léger, moyen et corsé
- Jusqu'à 25 autres recettes personnalisées ou « maison » selon des réglages précis

#### CIBLES:

établissements chaînés de cafétéria / petite restauration



## Machines à café filtre à containers

### Séries B - B-HW

#### ATOUS:

- De grands volumes de café filtre (5 à 80 L)
- Tout inox, solidité, fiabilité
- Signal d'entartrage
- Rapidité de production
- Horloge de démarrage de la production
- Nombreuses sécurités pour un grand confort de travail

#### CIBLES:

Collectivités de santé - Hôtellerie à partir de 50 chambres  
Bureaux - Séminaires- Lycées - Centres de vacances



## Eau chaude / vapeur et lait

### Séries RLX - HWA - HM - CB

#### ATOUS:

- Tout inox
- Solidité, fiabilité, longévité
- Grande facilité d'utilisation
- Robinet de tirage anti-gouttes
- Sécurité contre la chauffe à sec
- HM: chauffe au bain-marie, cuve intérieure polie miroir

#### CIBLES:


C.H.R. - Collectivités (hôpitaux, maisons de retraite, cafétérias,...)



## Comment calculer le prix d'une tasse de café ?

une tasse expresso = 5 à 6 cl

une tasse petit déjeuner = 25 cl

	Dosage optimal	Volume tasse	Kg	Nombre tasses / kg	PRIX TASSE
Expresso	7g / tasse	5,5 cl	1 kg =	140 tasses	Prix du Kg divisé par 140
Filtre Frais	40 à 50g / L	25 cl	1 kg =	80 à 100 tasses	Prix du Kg divisé par 80 à 100
Soluble	15g / L	25 cl	1 kg =	265 tasses	Prix du Kg divisé par 265

## Parce qu'un bon matériel est lié à une bonne analyse des besoins, il faut:

1. Poser les bonnes questions:

<b>NATURE DE L'ÉTABLISSEMENT À ÉQUIPER</b>	<input type="checkbox"/> HÔTELLERIE <input type="checkbox"/> COLLECTIVITÉ <input type="checkbox"/> HOSPITALIER <input type="checkbox"/> RESTAURATION <input type="checkbox"/> CAFÉTERIA <input type="checkbox"/> VILLAGE VACANCES <input type="checkbox"/> AUTRE : .....
<b>SERVICE</b>	Nombre de personnes à servir : ..... Durée du service : ..... heures ..... minutes <input type="checkbox"/> tout au long de la journée
<b>TYPE DE PRODUCTION</b>	<input type="checkbox"/> sur un seul point de production <input type="checkbox"/> sur différents points de production
<b>TYPE DE DISTRIBUTION</b>	<input type="checkbox"/> BUFFET <input type="checkbox"/> SELF <input type="checkbox"/> OFFICE <input type="checkbox"/> AMBULANT AUTRE : ..... <b>NB. POINTS À ÉQUIPER :</b> .....
<b>PRODUITS SOUHAITÉS</b>	<input type="checkbox"/> CAFÉ GRAINS <input type="checkbox"/> CAFÉ MOULU <input type="checkbox"/> FRAIS (lait, chocolat...) <input type="checkbox"/> LYOPHILISÉ
<b>TYPE DE BOISSONS CHAUDES</b>	<input type="checkbox"/> CAFÉ FILTRE <input type="checkbox"/> CAFÉ ESPRESSO <input type="checkbox"/> CHOCOLAT <input type="checkbox"/> LAIT <input type="checkbox"/> BOISSONS GOURMANDES (cappuccino,...) <input type="checkbox"/> SOUPE <input type="checkbox"/> EAU CHAUDE
<b>VOLUMES SOUHAITÉS</b>	<input type="checkbox"/> TASSE : ..... cl <input type="checkbox"/> BOL : ..... cl <input type="checkbox"/> PICHET : ..... cl
<b>TYOLOGIE CLIENTÈLE</b>	<input type="checkbox"/> JEUNES <input type="checkbox"/> ADULTES <input type="checkbox"/> PERSONNES ÂGÉES <input type="checkbox"/> COMMERCIALE <input type="checkbox"/> TOURISTIQUE <input type="checkbox"/> FAMILIALE
<b>PRÉPARATION DES BOISSONS</b>	<input type="checkbox"/> Boissons prêtes à l'arrivée du personnel <input type="checkbox"/> Boissons préparées au fur et à mesure <input type="checkbox"/> Boissons préparées en peu de temps juste avant le service
<b>RENSEIGNEMENTS TECHNIQUES</b>	ARRIVÉE D'EAU : <input type="checkbox"/> OUI <input type="checkbox"/> NON    TENSION ÉLECTRIQUE : <input type="checkbox"/> 230V <input type="checkbox"/> 400V

2. Connaître le ratio moyen des consommations de boissons selon le type d'établissement:

C.H.R.	LYCÉE	HÔPITAL	MAISON DE RETRAITE
Café = 2/3	Café / Eau chaude (thé) = 1/3	Café = 2/3	Café = 2/3
Lait / Chocolat / Eau chaude (thé) = 1/3	Lait / Chocolat = 2/3	Lait / Chocolat / Eau chaude (Thé) = 1/3	Lait / Chocolat / Eau chaude (thé) = 1/3

## Esprecious

Machine à café espresso du grain à la tasse tout automatique pour cafés et boissons gourmandes à base de café grains et ingrédients solubles et/ou lait frais (unité FreshMilk). Raccordement eau 3/4 Gaz mâle 20/27. Avec double sortie + 1 sortie eau chaude séparée. Nombreuses fonctionnalités : machine communicante via protocole MDB, exportation de la lecture des compteurs, personnalisation écran par importation d'images: fond d'écran, écran de veille, écran boissons. Écran tactile, 1 à 2 moulins à café intégrés silencieux, groupe espresso avec chambre tout inox, rétro-éclairage personnalisable, sortie eau chaude séparée, indicateur d'entartrage et programme de nettoyage automatique. Livrée avec un égouttoir.

Rendement estimé : env. 4 à 6 kg / semaine.

**Pour tout système de paiement et/ou système de communication, merci de nous consulter.**

### Esprecious 11L



Machine pré-équipée pour fonctionner avec le module pour lait FreshMilk, pour la préparation de recettes lactées à partir de lait frais. Avec 1 moulin à café intégré, 1 bac à café grains et 1 bac produit soluble. Nombreuses recettes possibles selon les produits utilisés. **Livrée sans le FreshMilk.**

Réserve bac produit	1x1,4 kg / 1x3,2 litres	Hauteur sous tirage	
Capacité horaire		Café	60-130 mm
Espresso	120-150 tasses (2x4 cl)	Eau chaude	135 mm
Café long	80-100 tasses (2x12,5 cl)	Pression	2 bar au min.
Boisson instant.	240 tasses (30 litres)	Raccordement eau	Oui
Eau chaude	30 litres	Égouttoir Esprecious sur évac.	Oui

<b>Alimentation électrique</b>	<b>Dimensions (lxpxh)</b>	<b>Couleur</b>	<b>Article référence</b>	<b>Euro</b>
230V~ 50/60Hz 2250W	330x570x660 mm	Noir/inox noir	8.035.090.31001	<u>5.706,00</u>

<b>Esprecious 11L et module pour lait FreshMilk</b>	<b>Prix de l'ensemble</b>	<b><u>8.831,00</u></b>
---	---------------------------	------------------------

### Esprecious 21L



Machine pré-équipée pour fonctionner avec le module pour lait FreshMilk, pour la préparation de recettes lactées à partir de lait frais. Avec 2 moulins à café intégrés, 2 bacs à café grains et 1 bac produit soluble. Nombreuses recettes possibles selon les produits utilisés. **Livrée sans le FreshMilk.**

Réserve bac produit	2x0,7 kg / 1x3,2 litres	Hauteur sous tirage	
Capacité horaire		Café	60-130 mm
Espresso	120-150 tasses (2x4 cl)	Eau chaude	135 mm
Café long	80-100 tasses (2x12,5 cl)	Pression	2 bar au min.
Boisson instant.	240 tasses (30 litres)	Raccordement eau	Oui
Eau chaude	30 litres	Égouttoir Esprecious sur évac.	Oui

<b>Alimentation électrique</b>	<b>Dimensions (lxpxh)</b>	<b>Couleur</b>	<b>Article référence</b>	<b>Euro</b>
230V~ 50/60Hz 2250W	330x570x660 mm	Noir/inox noir	8.035.110.31001	<u>6.353,00</u>

<b>Esprecious 21L et module pour lait FreshMilk</b>	<b>Prix de l'ensemble</b>	<b><u>9.478,00</u></b>
---	---------------------------	------------------------





## Module pour lait FreshMilk

Compartiment réfrigéré spécialement développé pour l'Esprecious, pouvant recevoir jusqu'à 6 briques de lait. Toutes les recettes lactées sont ainsi préparées avec du lait frais. Le système de réfrigération maintient les briques à une température constante de 4°C. Le processus de circulation du lait froid, de la vapeur et de l'air crée une magnifique mousse de lait légère et aérienne pour des recettes lactées parfaitement réussies. Un réservoir de 7 L peut être utilisé en lieu et place des briques (voir "Accessoires" de ce chapitre).

Note : le FreshMilk ne peut pas être utilisé séparément de l'Esprecious.

Réserve	6x1 litre	Pression	2 bar au min.	
		Raccordement eau	Oui	
<b>Alimentation électrique</b>	<b>Dimensions (l x p x h)</b>	<b>Couleur</b>	<b>Article référence</b>	<b>Euro</b>
230V~ 50/60Hz 1650W	240x460x630 mm	Noir/inox noir	8.060.300.33001	<u>3.125,00</u>



## Esprecious 11

Avec 1 moulin à café intégré, 1 bac à café grains et 1 bac produit soluble. Nombreuses recettes possibles selon les produits utilisés. Pour une utilisation avec le module pour lait FreshMilk, un kit de transformation est nécessaire (voir "accessoires" de ce chapitre).

Réserve bac produit	1x1,4 kg / 1x3,2 litres	Hauteur sous tirage		
Capacité horaire		Café	60-130 mm	
Espresso	120-150 tasses (2x4 cl)	Eau chaude	135 mm	
Café long	80-100 tasses (2x12,5 cl)	Pression	1 bar au min.	
Boisson instant.	240 tasses (30 litres)	Raccordement eau	Oui	
Eau chaude	30 litres			

<b>Alimentation électrique</b>	<b>Dimensions (l x p x h)</b>	<b>Couleur</b>	<b>Article référence</b>	<b>Euro</b>
230V~ 50/60Hz 2250W	330x570x660 mm	Noir/inox noir	8.035.130.31001	<u>5.568,00</u>



## Esprecious 12

Avec 1 moulin à café intégré, 1 bac à café grains et 2 bacs produit soluble. Nombreuses recettes possibles selon les produits utilisés. Pour une utilisation avec le module pour lait FreshMilk, un kit de transformation est nécessaire (voir "accessoires" de ce chapitre).

Réserve bac produit	1x1,4 kg / 2x1,3 litres	Hauteur sous tirage		
Capacité horaire		Café	60-130 mm	
Espresso	120-150 tasses (2x4 cl)	Eau chaude	135 mm	
Café long	80-100 tasses (2x12,5 cl)	Pression	1 bar au min.	
Boisson instant.	240 tasses (30 litres)	Raccordement eau	Oui	
Eau chaude	30 litres			

<b>Alimentation électrique</b>	<b>Dimensions (l x p x h)</b>	<b>Couleur</b>	<b>Article référence</b>	<b>Euro</b>
230V~ 50/60Hz 2250W	330x570x660 mm	Noir/inox noir	8.035.150.31001	<u>5.568,00</u>

### **Esprecious 22**



Avec 2 moulins à café intégrés, 2 bacs à café grains et 2 bacs produit soluble. Nombreuses recettes possibles selon les produits utilisés. Pour une utilisation avec le module pour lait FreshMilk, un kit de transformation est nécessaire (voir "accessoires" de ce chapitre).

Réserve bac produit	2x0,7 kg / 2x1,3 litres	Hauteur sous tirage	
Capacité horaire		Café	60-130 mm
Espresso	120-150 tasses (2x4 cl)	Eau chaude	135 mm
Café long	80-100 tasses (2x12,5 cl)	Pression	1 bar au min.
Boisson instant.	240 tasses (30 litres)	Raccordement eau	Oui
Eau chaude	30 litres		

Alimentation électrique	Dimensions (lpxh)	Couleur	Article référence	Euro
230V~ 50/60Hz 2250W	330x570x660 mm	Noir/inox noir	8.035.160.31001	<u>6.217,00</u>

## WHK

Réchaud pour tasses et mugs.



### **WHK**

En inox. Avec 3 tablettes chauffantes indépendantes. Existe aussi en finition gris anthracite/inox (voir chapitre "Appareils complémentaires").

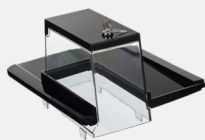
Temp. chauffe/tablette : 60°C

Capacité : 120 tasses

Alimentation électrique	Dimensions (lpxh)	Couleur	Article référence	Euro
230V~ 50/60Hz 2250W	330x570x660 mm	Noir/inox noir	8.040.040.32002	<u>750,00</u>

## Accessoires Esprecious

Pour tout système de paiement et/ou système de communication, merci de nous consulter.



### Bac à grains rehaussé

Ensemble bac à grains et couvercle pour augmenter la capacité du bac à grains. Existe en version double bacs. Augmente de 130 mm. la hauteur totale de la machine.

Bac simple - 1x2,4 kg. Pour Esprecious noire.  
Bac double - 2x1,2 kg. Pour Esprecious noire.

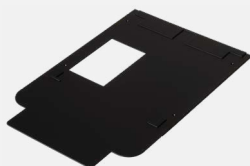
Article référence	Euro
7.270.609.101	<u>128,10</u>
7.270.610.101	<u>133,60</u>



### Meuble sous-machine

En acier. Livré avec une étagère intérieure amovible. À combiner avec le plateau supérieur de meuble sous-machine (7.231.117.101) si utilisé pour recevoir une machine Esprecious.

Dimensions (lxpxh)	Couleur	Article référence	Euro
320x435x840 mm	Noir	7.231.110.101	<u>952,00</u>



### Plateau supérieur de meuble sous-machine

En acier. À placer sur le meuble sous-machine (7.231.110.101), exclusivement pour utilisation avec une machine Esprecious.

Couleur	Article référence	Euro
Noir	7.231.117.101	<u>53,00</u>



### Trappe d'évacuation du marc

En plastique. À utiliser avec un plan de travail pré-percé pour recevoir le marc, ou avec le plateau supérieur de meuble sous-machine (7.231.117.101).

Couleur	Article référence	Euro
Noir	7.290.107.101	<u>21,10</u>



### Bac à marc

**Dimensions (lxpxh)**  
270x395x315 mm

**Couleur**  
Noir

**Article référence**  
7.231.116.101

**Euro**  
30,60



### Réservoir 7 litres pour FreshMilk

Réservoir transparent à lait frais d'une contenance de 7 litres. À utiliser à la place des briques dans le cas d'une utilisation intensive du FreshMilk.

**Article référence**  
7.270.614.101

**Euro**  
95,70



### Kit de transformation

Pour transformer une Esprecious standard en Esprecious L, pour une utilisation avec le FreshMilk.

**Article référence**  
7.270.612.101

**Euro**  
255,30



### Kit de transformation serrure Esprecious

La serrure de l'Esprecious est placée, en standard, sur la paroi gauche de la machine. Ce kit permet de la positionner sur la façade de la machine pour faciliter son ouverture lorsque le FreshMilk ou un module de paiement est fixé sur la partie gauche de la machine.

**Article référence**  
7.270.613.101

**Euro**  
20,90



### Kit de service MDB Interface MDB Esprecious 2.5

Vous souhaitez utiliser un système de paiement ? Ou vous souhaitez éditer des données (télémétrie) ? Il vous faut alors un Kit de service MDB raccordé à votre machine à café Bravilor Bonamat ou à un autre appareil.

**Article référence**  
7.270.616.101

**Euro**  
174,40

## Sego

Machine à café expresso du grain à la tasse tout automatique pour cafés et boissons gourmandes à base de café grains et ingrédients solubles et/ou lait frais (version Sego L pour système lait frais). Extrême simplicité de mise en route et d'utilisation. Raccordement eau 3/4 Gaz mâle 20/27. Ecran tactile, groupe expresso rotatif CIRCO breveté et développé par Bravilor, 1 sortie boisson, égouttoir, indicateur d'entartrage, programmes de nettoyage et rinçage. Compatible MDB. Rendement estimé : 2 à 4 kg / semaine.

**Pour tout système de paiement et/ou système de communication, merci de nous consulter.**

\* La capacité horaire dépend du temps de préparation estimé pour une boisson préprogrammée par défaut comprenant : le temps de broyage des grains, le temps de pré-infusion, le temps d'extraction, et ce, jusqu'à la fin du cycle complet de préparation. Ce temps de préparation peut donc varier selon vos réglages personnels.



### Sego 12

Avec 1 moulin à café intégré, 1 bac à café grains, 2 bacs à produits solubles et carte boissons extensible jusqu'à 30 sélections de boissons dont 1 pour l'eau chaude. Nombreuses recettes possibles selon les produits utilisés. Pour la version autonome, voir pompe et bonbonne au chapitre "Appareils complémentaires".

Réserve bac produit	1x1,2 kg / 2x1,3 litres	Hauteur sous tirage	105 mm
Capacité horaire		Pression	1 bar au min.
Espresso	env. 80 tasses (4 cl) *	Raccordement eau	Oui
Café long	env. 60 tasses (12,5 cl) *		
Boisson instant.	env. 240 tasses (30 litres) *		
Eau chaude	30 litres		

<b>Alimentation électrique</b>	<b>Dimensions (lpxh)</b>	<b>Couleur</b>	<b>Article référence</b>	<b>Euro</b>
230V~ 50/60Hz 2190W	315x450x590 mm	Noir/inox noir	8.036.010.32001	<u>3.826,00</u>



### Sego 11L

Avec 1 moulin à café intégré, 1 bac à café grains, 1 bac à produits solubles et système lait intégré pour mousse de lait frais. Carte boissons extensible jusqu'à 30 sélections de boissons dont 1 pour l'eau chaude. Nombreuses recettes possibles selon les produits utilisés. Pour la version autonome, voir pompe et bonbonne au chapitre "Appareils complémentaires". **Attention : la Sego L est livrée sans le réfrigérateur à lait. Celui-ci est à commander séparément.**

Réserve bac produit	1x1,2 kg / 1x3,2 litres	Hauteur sous tirage	105 mm
Capacité horaire		Pression	2 bar au min.
Espresso	env. 80 tasses (4 cl) *	Raccordement eau	Oui
Café crème	env. 75 tasses (12,5 cl) *		
Cappuccino lait frais	env. 70 tasses (12,5 cl) *		
Cappuccino lait soluble	env. 70 tasses (12,5 cl) *		

<b>Alimentation électrique</b>	<b>Dimensions (lpxh)</b>	<b>Couleur</b>	<b>Article référence</b>	<b>Euro</b>
230V~ 50/60Hz 2190W	325x535x590 mm	Noir/inox noir	8.036.070.32001	<u>4.607,00</u>



### Sego 12L

Avec 1 moulin à café intégré, 1 bac à café grains, 2 bacs à produits solubles et système lait intégré pour mousse de lait frais. Carte boissons extensible jusqu'à 30 sélections de boissons dont 1 pour l'eau chaude. Nombreuses recettes possibles selon les produits utilisés. Pour la version autonome, voir pompe et bonbonne au chapitre "Appareils complémentaires". **Attention : la Sego L est livrée sans le réfrigérateur à lait. Celui-ci est à commander séparément.**

Réserve bac produit	1x1,2 kg / 2x1,3 litres	Hauteur sous tirage	105 mm
Capacité horaire		Pression	2 bar au min.
Espresso	env. 80 tasses (4 cl) *	Raccordement eau	Oui
Café crème	env. 75 tasses (12,5 cl) *		
Cappuccino lait frais	env. 70 tasses (12,5 cl) *		
Cappuccino lait soluble	env. 70 tasses (12,5 cl) *		

Alimentation électrique	Dimensions (l x p x h)	Couleur	Article référence	Euro
230V~ 50/60Hz 2190W	325x535x590 mm	Noir/inox noir	8.036.050.32001	<u>4.838,00</u>



### Réfrigérateur à lait Sego L

Réfrigérateur à utiliser avec les Sego 11L / 12L. Refroidit et maintient les briques de 1 litre de lait à la bonne température (0-4°C).

Réserve 4 litres

Alimentation électrique	Dimensions (l x p x h)	Couleur	Article référence	Euro
230V~ 50/60Hz 115W	220x455x455 mm	Noir	7.270.633.101	<u>528,40</u>

## Accessoires Sego

Pour tout système de paiement et/ou système de communication, merci de nous consulter.



### Kit de rehausse pour Sego

Le kit de rehausse pour Sego se compose d'un certain nombre de pièces : un socle rehaussé, un bac à marc et un égouttoir plus grands et une grille d'égouttoir abaissée. Ce kit rehausse globalement la machine d'environ 6 cm et permet une hauteur sous tirage de 135 mm.

**Dimensions (lxpxh)**  
315x450x70 mm

**Article référence**  
7.270.627.101

**Euro**  
154,20



### Kit de rehausse pour Sego L

Le kit de rehausse pour Sego 11L et 12L se compose d'un certain nombre de pièces : un socle rehaussé, un bac à marc et un égouttoir plus grands, une grille d'égouttoir abaissée et une rehausse pour le frigo à lait. Ce kit rehausse globalement la machine d'environ 6 cm et permet une hauteur sous tirage de 135 mm.

**Dimensions (lxpxh)**  
315x535x70 mm

**Article référence**  
7.270.623.101

**Euro**  
205,50



### Kit pour l'application Sego CCC

Ce kit a été développé pour pouvoir commander la machine directement avec son smartphone grâce à l'application Sego CCC (Contrôle du Café sans Contact). Il permet ainsi à chaque utilisateur de se servir facilement un café sans toucher l'écran de la machine. L'application Sego CCC est disponible sur Google Play Store et Apple Store.

**Article référence**  
7.270.626.101

**Euro**  
344,00



### Bac à marc

Pour Sego 12, 11L et 12L.

**Couleur**  
Noir

**Article référence**  
7.270.619.101

**Euro**  
20,90



### Bac à marc de kit de rehausse

Pour Sego 12, 11L et 12L équipée d'un kit de rehausse.

**Couleur**  
Noir

**Article référence**  
7.270.629.101

**Euro**  
20,90



### Réservoir 4 L réfrigérateur à lait Sego L

Réservoir transparent à lait frais d'une contenance de 4 litres.

À utiliser à la place des briques dans le cas d'une utilisation intensive du réfrigérateur à lait de la Sego L.

**Article référence**  
7.270.637.101

**Euro**  
66,20



### Déflecteur de ventilateur

Déplace le flux d'air vers l'arrière ou le bas de la machine. Peut-être installé sur toutes les machines Bravilor Bonamat ayant une sortie de ventilateur pour les moteurs mixeurs de produits solubles.

<b>Couleur</b>	<b>Article référence</b>	<b>Euro</b>
Noir	7.270.631.101	<u>21,70</u>



### Kit d'évacuation

Pour l'évacuation de l'eau de l'égouttoir. Ce kit est obligatoire pour pouvoir raccorder les Sego 12, 11L et 12L à l'évacuation.

<b>Article référence</b>	<b>Euro</b>
7.270.630.101	<u>30,90</u>



### Kit de services MDB pour Sego

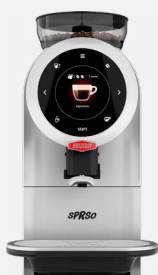
Vous souhaitez utiliser un système de paiement ou lire des données en ligne (télémetrie) ? Vous avez alors besoin du kit de services MDB.

Interface MDB Sego	<b>Article référence</b>	<b>Euro</b>
Interface MDB Sego L	7.270.615.101	<u>146,50</u>
	7.270.636.101	<u>17,60</u>



## SPRSO

Compacte et entièrement automatique. Cette machine à café expresso prépare des spécialités de café à partir de grains fraîchement moulus et de lait frais (avec le réfrigérateur de lait Sprso en option). Pour des sites avec ou sans raccordement d'eau. Avec écran intuitif proposant 14 boissons préprogrammées, dont eau chaude, double sortie boisson, moulin à meules en acier inoxydable et groupe CIRCO facile à entretenir. Mise en route ultra simple, 10 minutes seulement suffisent pour déballer la machine, la brancher et pouvoir l'utiliser. Rendement estimé : 1 à 2 kg / semaine.



### **SPRSO**

1 moulin à café intégré et 1 bac à grains.  
Option : mousse de lait frais avec le réfrigérateur de lait Sprso.

**Remarque : le réfrigérateur de lait SPRSO doit être commandé séparément.**

Capacité		Raccordement eau	non/oui si kit de	
Bac à grains	300 g	raccordement		
Réservoir d'eau	2,2 litres	Hauteur sous tirage	80-115 mm	
Utilisation conseillée	30 tasses/jour			

Alimentation électrique	Dimensions (lpxh)	Couleur	Article référence	Euro
230V~ 50Hz 1978W	215x440x420 mm	Gris/inox noir	8.038.010.31002	<u>1.617,00</u>



### **Réfrigérateur de lait SPRSO**

Réfrigérateur de lait Sprso à utiliser avec la SPRSO. Conserve le lait à une température de +1 °C à +7 °C (en fonction de la température ambiante). Livré avec un flacon à lait de 1 litre, un tuyau à lait de 20 cm et une prise-adaptateur murale. prise-adaptateur murale. Réserve 1110 ml

Alimentation électrique	Dimensions (lpxh)	Article référence	Euro
100-240V~ 50/60Hz 18W	150x190x240	7.270.622.102	<u>176,10</u>



### **Kit de raccordement d'eau**

Pour raccorder la SPRSO au réseau d'eau.

Article référence	Euro
7.270.901.101	<u>152,70</u>

## Solo

Appareil utilisant du chocolat ou du café soluble. Avec raccordement eau (3/4 gaz mâle 20/27). Avec touche production 1 tasse. Avec égouttoir, thermostat de sécurité et touche rinçage. Dose réglable manuellement, de 8 cl à 24 cl.



### Solo

Avec 1 bac chocolat.

Réserve bac produit	3,2 litres	Hauteur sous tirage	120 mm
Capacité horaire	20 litres (160 tasses)	Pression	1 bar au min.
Temps de prépa	11 sec. par tasse	Raccordement eau	Oui

<b>Alimentation électrique</b>	<b>Dimensions (lpxh)</b>	<b>Article référence</b>	<b>Euro</b>
230V~ 50/60Hz 2100W	170x385x512 mm	8.020.060.31002	<u>862,00</u>

## Bolero 11 & 21 (3kW) pour pichets jusqu'à 2 L

Machines automatiques pour produits solubles (café, chocolat, lait, cappuccino, café au lait, potage...), avec 1 ou 2 bacs. Avec raccordement au réseau d'eau (3/4 gaz mâle 20/27). Carrosserie tout inox, égouttoir, signal d'entartrage, programmes de détartrage et de rinçage et thermostat de sécurité. Avec tirage d'eau chaude d'appoint. Production pichet 2 L : rehausse obligatoire.



### Bolero 11 3000W

Machine automatique à boissons solubles pour une production en petites et grandes quantités. Avec 1 bac chocolat ou café ou lait.

Réserve bac produit	3,4 litres	Hauteur sous tirage	120 mm
Capacité horaire	36 litres (288 tasses)	Pression	1 bar au min.
Temps de prépa	150 sec. par 2 litres	Raccordement eau	Oui

<b>Alimentation électrique</b>	<b>Dimensions (lpxh)</b>	<b>Article référence</b>	<b>Euro</b>
230V~ 50/60Hz 3100W 16A	190x440x590 mm	8.020.410.31002	<u>1.508,00</u>



### Bolero 21 3000W

Machine automatique à boissons solubles pour une production en petites et grandes quantités. Avec 2 bacs pour café et lait ou chocolat et pré-mixé.

Réserve bac produit	2x1,5 litres	Hauteur sous tirage	120 mm
Capacité horaire	36 litres (288 tasses)	Pression	1 bar au min.
Temps de prépa	150 sec. par 2 litres	Raccordement eau	Oui

<b>Alimentation électrique</b>	<b>Dimensions (lpxh)</b>	<b>Article référence</b>	<b>Euro</b>
230V~ 50/60Hz 3100W 16A	190x440x590 mm	8.020.420.31002	<u>1.746,00</u>

## Bolero 11-21-32-33-43

Machines automatiques pour produits solubles (café, chocolat, lait, cappuccino, café au lait...), avec 1, 2, 3 ou 4 bacs. Avec raccordement au réseau d'eau (3/4 gaz mâle 20/27). Carrosserie tout inox, égouttoir, signal d'entartrage, programmes de détartrage et de rinçage et thermostat de sécurité. Existe en 2 versions : avec ou sans tirage d'eau chaude d'appoint.



### **Bolero 11**

Avec 1 bac pour produit soluble, 1 touche de sélection boisson, 1 tirage eau chaude séparé.

Réserve bac produit	3,2 litres	Hauteur sous tirage	120 mm
Capacité horaire	30 litres (240 tasses)	Pression	1 bar au min.
Temps de prépa	11 sec. par tasse	Raccordement eau	Oui

Alimentation électrique	Dimensions (lpxh)	Article référence	Euro
230V~ 50/60Hz 2230W	190x440x590 mm	8.020.330.31002	
		Livraison : 1 à 2	<u>1.241,00</u>
		Livraison : 3 à 9	<u>1.212,00</u>
		Livraison : 10 et +	<u>1.186,00</u>



### **Bolero 11 ZHW (sans robinet d'eau chaude)**

Avec 1 bac pour produit soluble, 1 touche de sélection boisson.

Réserve bac produit	3,2 litres	Hauteur sous tirage	120 mm
Capacité horaire	30 litres (240 tasses)	Pression	1 bar au min.
Temps de prépa	11 sec. par tasse	Raccordement eau	Oui

Alimentation électrique	Dimensions (lpxh)	Article référence	Euro
230V~ 50/60Hz 2230W	190x440x590 mm	8.020.390.31002	
		Livraison : 1 à 2	<u>1.241,00</u>
		Livraison : 3 à 9	<u>1.212,00</u>
		Livraison : 10 et +	<u>1.186,00</u>



### **Bolero 21**

Avec 2 bacs pour produits solubles, 3 touches de sélection boisson, 1 tirage eau chaude séparé.

Réserve bac produit	2x1,3 litres	Hauteur sous tirage	120 mm
Capacité horaire	30 litres (240 tasses)	Pression	1 bar au min.
Temps de prépa	11 sec. par tasse	Raccordement eau	Oui

Alimentation électrique	Dimensions (lpxh)	Article référence	Euro
230V~ 50/60Hz 2230W	190x440x590 mm	8.020.340.31002	
		Livraison : 1 à 2	<u>1.488,00</u>
		Livraison : 3 à 9	<u>1.459,00</u>
		Livraison : 10 et +	<u>1.435,00</u>



### **Bolero 32**

Avec 3 bacs pour produits solubles, 2 chambres de mixage. Carte boisson proposant jusqu'à 36 recettes (4 écrans de 9 recettes). Avec tirage eau chaude séparé.

Réserve bac produit	1x3,2 litres / 2x1,3 litres	Hauteur sous tirage	120 mm
Capacité horaire	30 litres (240 tasses)	Pression	1 bar au min.
Temps de prépa	11 sec. par tasse	Raccordement eau	Oui

<b>Alimentation électrique</b>	<b>Dimensions (lpxh)</b>	<b>Article référence</b>	<b>Euro</b>
230V~ 50/60Hz 2230W	315x440x590 mm	8.020.350.31002	<u>2.172,00</u>



### **Bolero 33**

Avec 3 bacs pour produits solubles, 3 chambres de mixage. Carte boisson proposant jusqu'à 36 recettes (4 écrans de 9 recettes). Avec tirage eau chaude séparé.

Réserve bac produit	3x1,3 litres	Hauteur sous tirage	120 mm
Capacité horaire	30 litres (240 tasses)	Pression	1 bar au min.
Temps de prépa	11 sec. par tasse	raccordement eau	Oui

<b>Alimentation électrique</b>	<b>Dimensions (lpxh)</b>	<b>Article référence</b>	<b>Euro</b>
230V~ 50/60Hz 2230W	315x440x590 mm	8.020.370.31002	<u>2.298,00</u>



### **Bolero 43**

Avec 4 bacs pour produits solubles, 3 chambres de mixage. Carte boisson proposant jusqu'à 36 recettes (4 écrans de 9 recettes). Avec tirage eau chaude séparé.

Réserve bac produit	4x1,3 litres	Hauteur sous tirage	120 mm
Capacité horaire	30 litres (240 tasses)	Pression	1 bar au min.
Temps de prépa	11 sec. par tasse	Raccordement eau	Oui

<b>Alimentation électrique</b>	<b>Dimensions (lpxh)</b>	<b>Article référence</b>	<b>Euro</b>
230V~ 50/60Hz 2230W	315x440x590 mm	8.020.360.31002	<u>2.315,00</u>

## Bolero Turbo

Machine automatique pour produits solubles. Deux productions simultanées indépendantes pour de très grands débits. Avec raccordement eau (3/4 gaz mâle 20/27). Carrosserie tout inox, 8 touches de sélection de boisson et une touche de sélection eau chaude séparée, tablette rabattable pour tasse, égouttoir, signal d'entartrage, programmes de détartrage et de rinçage et thermostat de sécurité. Existe en 230V monophasé et en 400V triphasé.



### **Bolero Turbo**

Version standard livrée avec 4 bacs (4x2,4 L). 3 volumes réglables de 2 cl à 2 L.

Changement du nombre de bacs à préciser à la commande :

2 bacs ( 2x5,3 L)

3 bacs (1x5,3 L + 2x2,4 L)

Capacité horaire

230V 40 litres (320 tasses)

400V 120 litres (960 tasses)

Temps de prépa

Double production 90 sec./2x2 litres

Travaille aussi en simple production

Pression

1 bar au min.

Hauteur sous tirage

Tasse 105 mm

Pichet 245 mm

Raccordement eau

Oui

#### **Alimentation électrique**

230V 50/60Hz 3500W

400V 3N~ 50/60Hz 10500W

#### **Dimensions (lxpxh)**

333x484x812 mm

333x484x812 mm

#### **Article référence**

8.020.200.61001

8.020.200.41008

#### **Euro**

2.920,00

3.261,00

## **Bolero Turbo XL**

Version standard livrée avec 5 bacs (1x5,3 L + 4x2,4 L). 3 volumes réglables de 2 cl à 2 L.

Changement du nombre de bacs à préciser à la commande :

3 bacs (3x5,3 L)

4 bacs (2x5,3 L + 2x2,4 L)

6 bacs (6x2,4 L)

Capacité horaire

230V 40 litres (320 tasses)

400V 120 litres (960 tasses)

Temps de prépa

Double production 90 sec./2x2 litres

Travaille aussi en simple production

Pression

1 bar au min.

Hauteur sous tirage

Tasse 105 mm

Pichet 245 mm

Raccordement eau

Oui

#### **Alimentation électrique**

230V~ 50/60Hz 3500W

400V 3N~ 50/60Hz 10500W

#### **Dimensions (lxpxh)**

473x475x812 mm

473x475x812 mm

#### **Article référence**

8.020.210.61001

8.020.210.41001

#### **Euro**

3.195,00

3.529,00



## Bolero Turbo Self

Machine automatique pour produits solubles. Une production centralisée pour de grands débits. Avec raccordement eau (3/4 gaz mâle 20/27). Carrosserie tout inox, 6 touches de sélection de boisson et une touche de sélection eau chaude séparée, tablette rabattable pour tasse, égouttoir, signal d'entartrage, programmes de détartrage et de rinçage et thermostat de sécurité. Existe uniquement en 230V monophasé.



### **Bolero Turbo 1 Self**

Version standard livrée avec 3 bacs (1x5,3 L + 2x2,4 L). 3 volumes, tasse, bol et pichet, réglables de 2 cl à 2 L.

Capacité horaire	40 litres (320 tasses)	Hauteur sous tirage	Tasse 105 mm
Temps de prépa	60 sec. par 2 litres	Raccordement eau	Pichet 245 mm
Pression	1 bar au min.		oui

<b>Alimentation électrique</b>	<b>Dimensions (lpxh)</b>	<b>Article référence</b>	<b>Euro</b>
230V 50/60Hz 3500W	333x484x812 mm	8.020.240.61001	<u>2.920,00</u>



### **Bolero Turbo XL 1 Self**

Version standard livrée avec 3 bacs (3x5,3 L). 3 volumes, tasse, bol et pichet, réglables de 2 cl à 2 L.

Capacité horaire	40 litres (320 tasses)	Hauteur sous tirage	Tasse 105 mm
Temps de prépa	60 sec. par 2 litres	Raccordement eau	Pichet 245 mm
Pression	1 bar au min.		oui

<b>Alimentation électrique</b>	<b>Dimensions (lpxh)</b>	<b>Article référence</b>	<b>Euro</b>
230V~ 50/60Hz 3500W	473x475x812 mm	8.020.250.61001	<u>3.195,00</u>

## Bolero Turbo Self 331

Machine automatique pour produits solubles, pour le service de petites ou grandes quantités de boissons chaudes instantanées en self-service. Avec détecteur de présence tasse, éclairage de l'emplacement de la tasse. 1 sortie boisson centralisée, 3 bacs produits solubles et 3 bols mixeurs. Carrosserie tout inox, 6 touches de sélections dont 1 pour l'eau chaude et une touche STOP. Avec raccordement eau (3/4 Gaz mâle 20/27), égouttoir, signalisation d'entartrage, programmes de détartrage et de rinçage.



### **Bolero Turbo Self 331**

Avec 3 bacs pour produit soluble, pour 5 boissons différentes, selon ingrédients utilisés. Volume de la dose réglable de 2 cl à 40 cl.

Réserve bac produit	1x5,3 litres / 2x2,4 litres	Hauteur sous tirage	150 mm
Capacité horaire	40 litres (320 tasses)	Pression	1 bar au min.
Temps de prépa	10 sec. par tasse	Raccordement d'eau	Oui

<b>Alimentation électrique</b>	<b>Dimensions (lpxh)</b>	<b>Article référence</b>	<b>Euro</b>
230V~ 50/60Hz 3510W	339x538x812 mm	8.020.230.33009	<u>4.289,00</u>

## Accessoires



### **Ensemble pour pompe**

A utiliser avec la Bolero 11, 21, 32, 33 ou 43 lorsqu'il n'y a pas d'arrivée d'eau. En combinaison avec une bonbonne à eau. Tuyau de raccordement et cable électrique inclus.

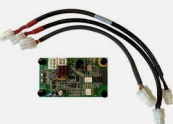
<b>Article référence</b>	<b>Euro</b>
7.270.701.101	<u>149,40</u>



### **Goupillon**

Pour bac produit.

<b>Article référence</b>	<b>Euro</b>
7.270.102.101	<u>6,70</u>



### **Kit service MDB**

Les Bolero 11, 21, 32, 33 et 43 peuvent être équipées d'une interface optionnelle : système de paiement MDB et télémétrie possible. N'hésitez pas à nous contacter pour en savoir davantage.

<b>Article référence</b>	<b>Euro</b>
7.270.124.101	<u>139,80</u>

## Rivero

Machine automatique utilisant du café liquide concentré conditionné en BIB et des produits solubles. Avec raccordement eau (3/4 Gaz mâle 20/27). Production par petite tasse, grande tasse et pichet. Avec tirage eau chaude, égouttoir, voyant d'entartrage, programmes de détartrage et de rinçage.



### **Rivero 12**

Modèle pour 1 BIB de café liquide concentré. Avec 2 bacs à produits solubles, 8 touches de sélection boisson et 1 touche eau chaude séparée. 3 doses, petite tasse, grande tasse et pichet, réglables chacune de 2 cl à 72 cl.

Réserve	1x1,5 litre / 2x1,3 litres	Hauteur sous tirage	110 mm
Capacité horaire	30 litres (240 tasses)	Pression	1 bar au min.
Temps de prépa	11 sec. par tasse	Raccordement d'eau	Oui

<b>Alimentation électrique</b>	<b>Dimensions (lpxh)</b>	<b>Couleur</b>	<b>Article référence</b>	<b>Euro</b>
230V~ 50/60Hz 2230W	338x435x596 mm	Blanc	8.080.230.31001	<u>2.862,00</u>

## Rivero Turbo

Machine automatique utilisant du café liquide concentré conditionné en BIB. Avec raccordement eau (3/4 Gaz mâle 20/27). Avec visuel rétroéclairé par LED, égouttoir, système de ventilation, éclairage de la tasse, détecteur de tasse, signalisation de BIB vide, voyant d'entartrage, programmes de détartrage, nettoyage et rinçage.



### **Rivero Turbo 121**

Modèle pour 1 BIB de café liquide concentré. Avec 2 bacs à produits solubles et 5 sélections de boissons + eau chaude.

Réserve	1x3 litres / 2x1,3 litres	Hauteur sous tirage	150 mm
Capacité horaire	40 litres (320 tasses)	Pression	1 bar au min.
Temps de prépa	10-12 sec. par tasse	Raccordement d'eau	Oui

<b>Alimentation électrique</b>	<b>Dimensions (lpxh)</b>	<b>Article référence</b>	<b>Euro</b>
230V~ 50/60Hz 3510W	339x538x812 mm	8.080.190.33009	<u>4.611,00</u>



### **Rivero Turbo 203**

Modèle pour 2 BIB de café liquide concentré. Avec 3 sélections de boissons dont 1 pour l'eau chaude et double production simultanée.

Réserve	2x3 litres	Hauteur sous tirage	150 mm
Capacité horaire	40 litres (320 tasses)	Pression	1 bar au min.
Temps de prépa	12 sec. par tasse	Raccordement d'eau	Oui

<b>Alimentation électrique</b>	<b>Dimensions (lpxh)</b>	<b>Article référence</b>	<b>Euro</b>
230V~ 50/60Hz 3510W	319x538x812 mm	8.080.180.33008	<u>4.554,00</u>



## Bolero Turbo LV

Machine automatique utilisant du café liquide concentré conditionné en BIB. Pour une grande rapidité de débit, à la tasse comme au pichet. Avec raccordement eau (3/4 Gaz mâle 20/27). Carrosserie tout inox. Avec tirage eau chaude séparé, égouttoir, système de ventilation, voyant d'entartrage, programmes de détartrage et rinçage.



### **Bolero Turbo LV12**

Modèle pour 1 BIB de café liquide concentré. Avec 2 bacs à produits solubles, 8 sélections de boissons et 1 sélection eau chaude séparée.

Réserve	1x3 litres / 2x1,3 litres	Hauteur sous tirage	pichet 210 mm
Capacité horaire	40 litres		tasse 130 mm
Temps de prépa	1,1 L / 60 sec.	Pression	1 bar au min.
		Raccordement eau	Oui

<b>Alimentation électrique</b>	<b>Dimensions (lxpxh)</b>	<b>Article référence</b>	<b>Euro</b>
230V~ 50/60Hz 3510W	333x484x812 mm	8.080.190.31002	<u>3.436,00</u>



### **Bolero Turbo LV20**

Modèle pour 2 BIB de café liquide concentré, travaillant aussi bien en simple production qu'en double production simultanée. Avec 2 sélections de boissons et 1 sélection eau chaude séparée. 4 doses programmables par boisson : petite tasse, grande tasse, pichet et écoulement à la demande.

Réserve	2x3 litres	Hauteur sous tirage	pichet 210 mm
Capacité horaire	40 litres		tasse 130 mm
Temps de prépa		Pression	1 bar au min.
Simple production	1,1 L / 60 sec.	Raccordement eau	Oui
Double production	2,2 L / 60 sec.		

<b>Alimentation électrique</b>	<b>Dimensions (lxpxh)</b>	<b>Article référence</b>	<b>Euro</b>
230V~ 50/60Hz 3510W	333x484x812 mm	8.080.180.31002	<u>3.276,00</u>

## FreshMore (XL)

Machine automatique à café filtre frais et à boissons instantanées. Fonctionne avec du café moulu et des produits solubles. Production par petite tasse, grande tasse et pichet, doses réglables de 4 cl. à 1 L. Avec raccordement eau (3/4 gaz mâle 20/27), tirage d'eau chaude, égouttoir, voyant d'entartrage, programmes de détartrage et de rinçage.

### FreshMore 310



Avec 3 bacs produits : 1 bac café moulu + 2 petits bacs à produits solubles (chocolat et lait). 8 sélections. Avec bouton pour ajouter du lait.

Réserve bac produit	1x3,2 litres / 2x1,3 litres	Hauteur sous tirage	Tasse 123 mm
Capacité horaire			Pichet 179 mm
Café filtre	20 litres (160 tasses)	Pression	1 bar au min.
Boisson soluble	30 litres (240 tasses)	Raccordement eau	Oui
Temps de prépa			
Café filtre	20 sec. par tasse		
Boisson soluble	11 sec. par tasse		

**Alimentation électrique**

230V~ 50Hz 2300W

**Dimensions (lpxh)**

335x505x800 mm

**Article référence**

8.030.010.32002

**Euro**
3.821,00

### FreshMore 310 CW



Avec 3 bacs produits : 1 bac café moulu + 2 petits bacs à produits solubles (chocolat et lait). 8 sélections. Avec tirages d'eau froide et d'eau chaude. Avec bouton pour ajouter du lait.

Réserve bac produit	1x3,2 litres / 2x1,3 litres	Pression	1 bar au min.
Capacité horaire		Alimentation électrique	
Café filtre	20 litres (160 tasses)	FreshMore	230V~ 50Hz 2300W
Boisson soluble	30 litres (240 tasses)	Unité eau réfrigérée	230V~ 50Hz 180W
Temps de prépa		Dimensions (lpxh)	
Café filtre	20 sec. par tasse	FreshMore 3	35x505x800 mm
Boisson soluble	11 sec. par tasse	Unité eau réfrigérée	260x400x395 mm
		Hauteur sous tirage	Tasse 123 mm
		Pichet	179 mm
		Raccordement eau	Oui

**Article référence**

4.032.010.32002

**Euro**
5.630,00



### FreshMore XL 330

Avec 3 bacs produits : 1 bac café moulu + 2 grands bacs à produits solubles (chocolat et lait). 8 sélections. Avec bouton pour ajouter du lait.

Réserve bac produit	3x3,2 litres	Hauteur sous tirage	Tasse 123 mm
Capacité horaire			Pichet 179 mm
Café filtre	20 litres (160 tasses)	Pression	1 bar au min.
Boisson soluble	30 litres (240 tasses)	Raccordement eau	Oui
Temps de prépa			
Café filtre	20 sec. par tasse		
Boisson soluble	11 sec. par tasse		

<b>Alimentation électrique</b>	<b>Dimensions (lpxh)</b>	<b>Article référence</b>	<b>Euro</b>
230V~ 50Hz 2300W	477x505x800 mm	8.030.030.32011	<u>4.189,00</u>



### FreshMore XL 510 CW

Avec 5 bacs produits : 1 bac café moulu + 4 petits bacs à produits solubles (café soluble, chocolat, lait et sucre). 8 sélections. Avec tirages d'eau froide et d'eau chaude. Avec 2 boutons pour ajouter du lait et du sucre.

Réserve bac produits	1x3,2 litres / 4x1,3 litres	Pression	1 bar au min.
Capacité horaire		Alimentation électrique	
FreshMore	20 à 30 litres selon boisson	FreshMore	230V~ 50Hz 2300W
boisson soluble	11 sec. par tasse	unité eau réfrigérée	230V~ 50Hz 180W
unité eau réfrigérée	25 litres	Dimensions (lpxh)	
Temps de prépa		FreshMore	475x500x800 mm
café filtre	20 sec. par tasse	unité eau réfrigérée	260x400x395 mm
boisson soluble	11 sec. par tasse	Hauteur sous tirage	Tasse 123 mm
		Pichet	179 mm
		Raccordement eau	Oui

<b>Article référence</b>	<b>Euro</b>
4.032.020.32002	<u>5.997,00</u>



## **FreshMore XL 511**

Avec 5 bacs produits : 2 bacs café moulu (normal + décaféiné) + 3 petits bacs à produits solubles (chocolat, lait et sucre). 8 sélections. Avec 2 boutons pour ajouter du lait et du sucre.

Réserve bac produit	1x3,2 litres / 4x1,3 litres	Hauteur sous tirage	Tasse 123 mm
Capacité horaire			Pichet 179 mm
Café filtre	20 litres (160 tasses)	Pression	1 bar au min.
Boisson soluble	30 litres (240 tasses)	Raccordement eau	Oui
Temps de prépa			
Café filtre	20 sec. par tasse		
Boisson soluble	11 sec. par tasse		

### **Alimentation électrique**

230V~ 50Hz 2300W

### **Dimensions (lpxh)**

477x505x800 mm

### **Article référence**

8.030.030.32018

### **Euro**

4.189,00

## FreshGround (XL)

Machine automatique à café filtre frais et à boissons instantanées. Fonctionne avec du café en grains et des produits solubles. Equipée d'un moulin à café intégré. Production par petite tasse, grande tasse et pichet, doses réglables de 4 cl. à 1 L. Avec raccordement eau (3/4 gaz mâle 20/27), tirage d'eau chaude, égouttoir, voyant d'entartrage, programmes de détartrage et de rinçage.

### FreshGround 310



Avec 3 bacs produits : 1 bac à grains + 2 petits bacs à produits solubles (chocolat et lait). 8 sélections. Avec bouton pour ajouter du lait.

Réserve bac produit	1x2,8 kg / 2x1,3 litres	Hauteur sous tirage	Tasse 123 mm
Capacité horaire			Pichet 179 mm
Café filtre	17,5 litres (140 tasses)	Pression	1 bar au min.
Boisson soluble	30 litres (240 tasses)	Raccordement eau	Oui
Temps de prépa			
Café filtre	23 sec. par tasse		
Boisson soluble	11 sec. par tasse		

Alimentation électrique	Dimensions (lxpxh)	Article référence	Euro
230V~ 50Hz 2300W	335x505x901 mm	8.031.010.62008	<u>4.381,00</u>

### FreshGround XL 510



Avec 5 bacs produits : 1 bac à grains + 4 petits bacs à produits solubles (café soluble, chocolat, lait et sucre). 8 sélections. Avec 2 boutons pour ajouter du lait et du sucre.

Réserve bac produit	1x2,8 kg / 4x1,3 litres	Hauteur sous tirage	Tasse 123 mm
Capacité horaire			Pichet 179 mm
Café filtre	17,5 litres (140 tasses)	Pression	1 bar au min.
Boisson soluble	30 litres (240 tasses)	Raccordement eau	Oui
Temps de prépa			
Café filtre	23 sec. par tasse		
Boisson soluble	11 sec. par tasse		

Alimentation électrique	Dimensions (lxpxh)	Article référence	Euro
230V~ 50Hz 2300W	477x505x901 mm	8.031.030.62008	<u>4.774,00</u>

## FreshMore (XL) touch

Machine automatique à café filtre frais et à boissons instantanées avec écran tactile. Fonctionne avec du café moulu et des produits solubles. Production par petite tasse, grande tasse et pichet, doses réglables de 4 cl. à 1 L. Avec raccordement eau (3/4 gaz mâle 20/27), tirage d'eau chaude, égouttoir, voyant d'entartrage, programmes de détartrage et de rinçage.

### FreshMore 310 touch



Avec 3 bacs produits : 1 bac café moulu + 2 petits bacs à produits solubles. 8 sélections.

Réserve bac produit	1x3,2 litres / 2x1,3 litres	Hauteur sous tirage	Tasse 123 mm
Capacité horaire			Pichet 179 mm
Café filtre	20 litres (160 tasses)	Pression	1 bar au min.
Boisson soluble	30 litres (240 tasses)	Raccordement eau	Oui
Temps de prépa			
Café filtre	20 sec. par tasse		
Boisson soluble	11 sec. par tasse		

**Alimentation électrique**  
230V~ 50Hz 2300W

**Dimensions (lpxh)**  
335x505x901 mm

**Article référence**  
8.033.020.32011

**Euro**  
4.499,00

### FreshMore XL 330 touch



Avec 3 bacs produits : 1 bac café moulu + 2 grands bacs à produits solubles. 8 sélections.

Réserve bac produit	3x3,2 litres	Hauteur sous tirage	Tasse 123 mm
Capacité horaire			Pichet 179 mm
Café filtre	20 litres (160 tasses)	Pression	1 bar au min.
Boisson soluble	30 litres (240 tasses)	Raccordement eau	Oui
Temps de prépa			
Café filtre	20 sec. par tasse		
Boisson soluble	11 sec. par tasse		

**Alimentation électrique**  
230V~ 50Hz 2560W

**Dimensions (lpxh)**  
477x505x800 mm

**Couleur**  
Noir

**Article référence**  
8.033.030.32011

**Euro**  
4.874,00

## FreshGround (XL) touch

Machine automatique à café filtre frais et à boissons instantanées avec écran tactile. Fonctionne avec du café en grains et des produits solubles. Équipée d'un moulin à café intégré. Production par petite tasse, grande tasse et pichet, doses réglables de 4 cl. à 1 L. Avec raccordement eau (3/4 gaz mâle 20/27), tirage d'eau chaude, égouttoir, voyant d'entartrage, programmes de détartrage et de rinçage.

### FreshGround 310 touch



Avec 3 bacs produits : 1 bac à grains + 2 petits bacs à produits solubles. 8 sélections.

Réserve bac produit	1x2,8 kg / 2x1,3 litres	Hauteur sous tirage	Tasse 123 mm
Capacité horaire			Pichet 179 mm
Café filtre	17,5 litres (140 tasses)	Pression	1 bar au min.
Boisson soluble	30 litres (240 tasses)	Raccordement eau	Oui
Temps de prépa			
Café filtre	23 sec. par tasse		
Boisson soluble	11 sec. par tasse		

Alimentation électrique	Dimensions (lpxh)	Couleur	Article référence	Euro
230V~ 50Hz 2560W	335x505x901 mm	Noir	8.034.020.32011	<u>5.159,00</u>

### FreshGround XL 330 touch



Avec 3 bacs produits : 1 bac à grains + 2 grands bacs à produits solubles. 8 sélections.

Réserve bac produit	1x2,8 kg / 2x3,2 litres	Hauteur sous tirage	Tasse 123 mm
Capacité horaire			Pichet 179 mm
Café filtre	17,5 litres (140 tasses)	Pression	1 bar au min.
Boisson soluble	30 litres (240 tasses)	Raccordement eau	Oui
Temps de prépa			
Café filtre	23 sec. par tasse		
Boisson soluble	11 sec. par tasse		

Alimentation électrique	Dimensions (lpxh)	Couleur	Article référence	Euro
230V~ 50Hz 2560W	477x505x901 mm	Noir	8.034.030.32011	<u>5.523,00</u>

## Accessoires



### Meuble sous-machine

Pour FreshOne, FreshMore (XL) et FreshGround (XL). En acier noir. Livré avec une étagère intérieure amovible. Ce meuble reçoit directement, sans plateau supérieur, les machines FreshMore & FreshGround.

	Dimensions (lpxh)	Couleur	Article référence	Euro
Petit meuble	320x435x840 mm	Noir	7.231.110.101	<u>952,00</u>
Meuble XL	460x435x840 mm	Noir	7.231.111.101	<u>1.026,00</u>



### Trappe d'évacuation du marc

Pour FreshMore / FreshGround. En acier. Pour utilisation en combinaison avec le conduit d'évacuation.

Article référence	Euro
7.231.112.101	<u>64,90</u>



### Conduit d'évacuation

Pour FreshMore / FreshGround. En inox. À fixer sous la base de la machine placée sur le meuble.

Article référence	Euro
7.231.114.101	<u>120,40</u>



### Trappe d'évacuation du marc XL

Pour FreshMore XL / FreshGround XL. En acier. Pour utilisation en combinaison avec le conduit d'évacuation.

Article référence	Euro
7.231.113.101	<u>71,30</u>



### Conduit d'évacuation XL

Pour FreshMore XL / FreshGround XL. En inox. À fixer sous la base de la machine placée sur le meuble.

Article référence	Euro
7.231.115.101	<u>120,40</u>



### Bac à marc

En plastique.

Dimensions (lpxh)	Couleur	Article référence	Euro
270x395x315 mm	Noir	7.231.116.101	<u>30,60</u>



## Série Mondo

Appareil à filtrage rapide sans raccordement au réseau d'eau. Remplissage manuel par l'avant. Porte-filtre inox, voyants de contrôle à LED, témoin lumineux de présence d'eau, voyant d'entartrage et signal sonore de fin de cycle.



### Mondo

1 production café, 2 plaques chauffantes autorégulées. Livrée avec 2 cruches verre 1,7 L.

Réserve	2 cruches (24 tasses)	Préparation	5 minutes / 1 cruche
Capacité horaire	18 litres (144 tasses)	Raccordement d'eau	Non

Alimentation électrique	Dimensions (lpxh)	Couleur	Article référence	Euro
230V~ 50/60Hz 2140W	195x406x446 mm	inox/noir	8.010.020.31002	
			Livraison : 1 à 2	<u>563,00</u>
			Livraison : 3 à 9	<u>547,00</u>
			Livraison : 10 et +	<u>537,00</u>



### Mondo Nue

1 production café, 2 plaques chauffantes autorégulées. Livrée sans cruche.

Réserve	2 cruches (24 tasses)	Temps de prépa	5 minutes / 1 cruche
Capacité horaire	18 litres (144 tasses)	Raccordement eau	Non

Alimentation électrique	Dimensions (lpxh)	Couleur	Article référence	Euro
230V~ 50/60Hz 2140W	195x406x446 mm	inox/noir	8.010.020.31021	
			Livraison : 1 à 2	<u>537,00</u>
			Livraison : 3 à 9	<u>523,00</u>
			Livraison : 10 et +	<u>510,00</u>



### Mondo Twin

2 productions café simultanées et indépendantes, 4 plaques chauffantes autorégulées. Livrée avec 4 cruches verre 1,7 L.

Réserve	4 cruches (48 tasses)	Temps de prépa	
Capacité horaire		230V	6 minutes / 2 cruches
230V	28 litres (224 tasses)	400V	5 minutes / 2 cruches
400V	36 litres (288 tasses)	Raccordement eau	Non

Alimentation électrique	Dimensions (lpxh)	Couleur	Article référence	Euro
230V~ 50/60Hz 3460W	404x406x446 mm	inox/noir	8.010.030.31002	<u>1.182,00</u>
400V 3N~ 50/60Hz 4280W	404x406x446 mm	inox/noir	8.010.030.11002	<u>1.182,00</u>

## Série Matic

Appareil à filtrage rapide avec raccordement au réseau d'eau (3/4 gaz mâle 20/27).

Porte-filtre inox, 3 touches de sélection directe – 1/4, 1/2 et pichet plein – voyants de contrôle à LED, voyant d'entartrage et signal sonore de fin de cycle.



### Matic

1 production café, 2 plaques chauffantes autorégulées. Livrée avec 2 cruches verre 1,7 L.

Réserve	2 cruches (24 tasses)	Temps de prépa	6 minutes / 1 cruche
Capacité horaire	15 litres (120 tasses)	Raccordement eau	Oui

<b>Alimentation électrique</b>	<b>Dimensions (lxpxh)</b>	<b>Couleur</b>	<b>Article référence</b>	<b>Euro</b>
230V~ 50/60Hz 2140W	195x406x446 mm	inox/noir	8.010.050.31002	<u>777,00</u>



### Matic Twin

2 productions café simultanées et indépendantes, 4 plaques chauffantes autorégulées. Livrée avec 4 cruches verre 1,7 L.

Réserve	4 cruches (48 tasses)	Temps de prépa	
Capacité horaire		230V	7 minutes / 2 cruches
230V	24 litres (192 tasses)	400V	6 minutes / 2 cruches
400V	30 litres (240 tasses)	Raccordement eau	Oui

<b>Alimentation électrique</b>	<b>Dimensions (lxpxh)</b>	<b>Couleur</b>	<b>Article référence</b>	<b>Euro</b>
230V~ 50/60Hz 3460W	404x406x446 mm	inox/noir	8.010.060.31002	<u>1.512,00</u>
400V 3N~ 50/60Hz 4280W	404x406x446 mm	inox/noir	8.010.060.11002	<u>1.512,00</u>

## HP

Réchaud 2 plaques. Avec commutateur/lampe témoin. En inox. Sans cruche.



### HP

2 plaques chauffantes autorégulées et indépendantes l'une de l'autre.

<b>Alimentation électrique</b>	<b>Dimensions (lxpxh)</b>	<b>Couleur</b>	<b>Article référence</b>	<b>Euro</b>
100-240V~ 50/60Hz 140W(1700W)	404x195x61 mm	inox/noir	8.010.010.31002	<u>197,00</u>

## Série TH

Appareil à filtrage rapide pour la préparation du café directement dans une bouteille isotherme (Airpot 2,2 L). Porte-filtre inox, voyants de contrôle à LED, témoin lumineux de présence d'eau (TH), voyant d'entartrage et signal sonore de fin de cycle.



### TH

1 production café, sans raccordement d'eau, remplissage manuel par l'avant. Livrée sans bouteille isotherme.

Réserve	2,2 litres	Préparation	7 minutes / 2,2 litres
Capacité horaire	19 litres (152 tasses)	Raccordement d'eau	Non

Alimentation électrique	Dimensions (lxpxh)	Couleur	Article référence	Euro
230V~ 50/60Hz 2310W	235x406x545 mm	inox/noir	8.010.040.31002	
			Livraison : 1 à 2	<u>516,00</u>
			Livraison : 3 à 9	<u>503,00</u>
			Livraison : 10 et +	<u>491,00</u>



### THa

1 production café, avec raccordement au réseau d'eau 3/4 gaz mâle 20/27. 3 touches de sélection directe : 1/4, 1/2 et thermos plein. Livrée sans bouteille isotherme.

Réserve	2,2 litres	Temps de prépa	8 minutes / 2,2 litres
Capacité horaire	18 litres (144 tasses)	Raccordement eau	Oui

Alimentation électrique	Dimensions (lxpxh)	Couleur	Article référence	Euro
230V~ 50/60Hz 2310W	235x406x545 mm	inox/noir	8.010.070.31002	<u>802,00</u>

### Airpot Furento

2,2 litres. A pompe.



Dimensions (øxh)	164x378 mm		
	<b>Couleur</b>	<b>Article référence</b>	<b>Euro</b>
Intérieur et coque en inox		7.171.331.101	<u>117,60</u>
Intérieur en verre trempé, coque en inox		7.171.330.101	<u>104,20</u>
Intérieur en verre trempé, coque synthétique	Noir	7.171.336.101	<u>104,20</u>
Intérieur en verre trempé, coque synthétique	Rouge	7.171.337.101	<u>104,20</u>
Intérieur en verre trempé, coque synthétique	Bleu	7.171.338.101	<u>104,20</u>
Intérieur et coque en inox	Vert métallisé	7.171.331.110	<u>117,60</u>
Intérieur et coque en inox	Rouge métallisé	7.171.331.113	<u>117,60</u>
Intérieur et coque en inox	Noir métallisé	7.171.331.114	<u>117,60</u>

## Accessoires



### Porte-filtre

En inox (sans ressort).

**Article référence**  
7.090.102.101

**Euro**  
41,00



### Ressort

Pour porte-filtre. En inox.

**Article référence**  
7.091.600.101

**Euro**  
6,70



### Porte-filtre de thé

À utiliser pour faire du thé, en inox.

**Article référence**  
7.090.121.101

**Euro**  
50,10



### Cuillère à mesure

Contenance environ 40 grammes.

**Article référence**  
7.094.100.101

**Euro**  
2,80



### Jeu de fixation

Pour fixer la machine sur une surface.

Mondo/Matic  
TH/THa

**Article référence**  
7.092.644.101  
7.092.643.101

**Euro**  
33,10  
35,70



### Pichet doseur

2,2 litres.

Article référence  
7.094.305.101

Euro  
16,00

TEA

### Etiquette Tea

Article référence  
7.210.101.101

Euro  
5,50

COFFEE

### Etiquette Coffee

Article référence  
7.210.102.101

Euro  
5,50

HOT WATER

### Etiquette Hot water

Article référence  
7.210.105.101

Euro  
5,50

## Aurora

Machines à café à containers isothermes transportables permettant de produire plusieurs recettes de café différentes (arômes, goût, force) à partir d'un seul et même café moulu. Avec raccordement au réseau d'eau ¾ Gaz male 20/27. Avec tirage eau chaude, tableau de commandes à touches sensibles, différentes recettes préprogrammées et possibilité de programmer des recettes personnalisées, pré-infusion, système bypass (contrôle de la force du café), programme de détartrage, compteurs (jour & total), signal sonore "café prêt", horloge et sécurité optimale. Conçues pour recevoir les containers isothermes Aurora (non livrés avec la machine).



### **Aurora SGH**

1 production café et 1 production eau chaude.

Réserve	5 litres (40 tasses)	Temps de prépa	15 minutes / 5 litres*
Capacité horaire		Raccordement eau	Oui
230V	31 litres (250 tasses)	Pression	2 bar au min.
400V	47 litres (380 tasses)	* selon recette	

Alimentation électrique	Dimensions (lpxh)	Article référence	Euro
230V~ 50/60Hz 3000W	340x595x815 mm	8.040.140.32004	<u>3.284,00</u>
400V 3N~ 50/60Hz 4500W	340x595x815 mm	8.040.150.12004	<u>3.284,00</u>



### **Aurora TWH**

2 productions café et 1 production eau chaude. (230V = tension préférentielle)

Réserve	2x5 litres (80 tasses)	Temps de prépa	15 minutes / 10 litres*
Capacité horaire		Raccordement eau	Oui
230V	42 litres (330 tasses)	Pression	2 bar au min.
400V	95 litres (760 tasses)	* selon recette	

Alimentation électrique	Dimensions (lpxh)	Article référence	Euro
230V~ 50/60Hz 3000W	626x595x815 mm	8.040.160.32004	<u>3.809,00</u>
400V 3N~ 50/60Hz 9000W	626x595x815 mm	8.040.170.12004	<u>3.809,00</u>



### **Aurora SGL**

1 production café et 1 production eau chaude. Retirer le support du container avant de placer celui-ci sous la machine.

Réserve	5 litres (40 tasses)	Temps de prépa	15 minutes / 5 litres*
Capacité horaire		Raccordement eau	Oui
230V	31 litres (250 tasses)	Pression	2 bar au min.
		* selon recette	

Alimentation électrique	Dimensions (lpxh)	Article référence	Euro
230V~ 50/60Hz 3000W	340x595x590 mm	8.040.180.32004	<u>3.152,00</u>



### Aurora TWL

2 productions café et 1 production eau chaude. Retirer le support du container avant de placer celui-ci sous la machine. (230V = tension préférentielle)

Réserve	2x5 litres (80 tasses)	Temps de prépa	15 minutes / 10 litres*
Capacité horaire		Raccordement eau	Oui
230V	37 litres (290 tasses)	Pression	2 bar au min.

\* selon recette

**Alimentation électrique**  
230V~ 50/60Hz 3000W

**Dimensions (lpxh)**  
626x595x590 mm

**Article référence**  
8.040.200.32004

**Euro**  
3.678,00

## Containers



### Container isotherme transportable Aurora

Container isotherme distributeur de café à double paroi tout inox. Avec poignée de transport et rehausse amovible.

Réserve	5,7 litres (45 tasses)
Hauteur sous tirage	196 mm

**Dimensions (lpxh)**  
250x290x550 mm

**Article référence**  
7.171.402.101

**Euro**  
438,30

## Accessoires



### Porte-filtre

En inox. Livré avec cône pour filtre papier conique et ressort de porte-filtre.

**Article référence**  
7.000.233.027

**Euro**  
115,00



### Cône recevant le filtre papier conique

Se place dans le porte-filtre.

**Article référence**  
7.233.021.001

**Euro**  
20,00



### Ressort de porte-filtre

En inox. Permet de maintenir le filtre en position adéquate durant la filtration.

**Article référence**  
7.330.101.101

**Euro**  
16,00

## Série RLX à cruches

Machines à café filtre combinées avec un générateur d'eau chaude ou eau chaude/vapeur. Avec raccordement eau (3/4 gaz mâle 20/27). Préparation du café dans des cruches. Avec signal sonore de fin de cycle, voyant d'entartrage, égouttoir et porte-filtre inox.

### RLX 31



1 production café, 1 production eau chaude, 1 plaque chauffante et 1 cruche en verre 1,7 L. (230V = tension préférentielle).

Réserve		Temps de prépa	6 minutes/1 cruche
cafetière	1,7 litres (12 tasses)	Raccordement eau	Oui
eau chaude	1,8 litres		
Capacité horaire			
cafetière	15 litres (120 tasses)		
eau chaude	18 litres		

Alimentation électrique	Dimensions (lpxh)	Couleur	Article référence	Euro
230V~ 50/60Hz 2080W	475x509x448 mm	Gris anthracite	8.132.203.310	<u>2.057,00</u>
400V 3N~ 50/60Hz 3990W	475x509x448 mm	Gris anthracite	8.132.201.310	<u>2.057,00</u>

### RLX 131



2 productions café, 1 production eau chaude, 2 plaques chauffantes et 2 cruches en verre 1,7 L.

Réserve		Temps de prépa	6 minutes / 2 cruches
cafetière	3,4 litres (24 tasses)	Raccordement eau	Oui
eau chaude	1,8 litres		
Capacité horaire			
cafetière	30 litres (240 tasses)		
eau chaude	18 litres		

Alimentation électrique	Dimensions (lpxh)	Couleur	Article référence	Euro
400V 3N~ 50/60Hz 6070W	705x509x448 mm	Gris anthracite	8.133.801.310	<u>2.778,00</u>

### RLX 41



1 production café, 1 production eau chaude/vapeur, 1 plaque chauffante et 1 cruche en verre 1,7 L. (230V = tension préférentielle).

Réserve		Temps de prépa	6 minutes / 1 cruche
cafetière	1,7 litres (12 tasses)	Raccordement eau	Oui
eau chaude	1,5 litres		
Capacité horaire			
cafetière	15 litres (120 tasses)		
eau chaude	25 litres		

Alimentation électrique	Dimensions (lpxh)	Couleur	Article référence	Euro
230V~ 50/60Hz 2880W	475x509x448 mm	Gris anthracite	8.132.403.310	<u>2.678,00</u>
400V 3N~ 50/60Hz 4095W	475x509x448 mm	Gris anthracite	8.132.401.310	<u>2.678,00</u>



## Série RLX à bouteilles isothermes

Machines à café filtre combinées avec un générateur d'eau chaude. Avec raccordement eau (3/4 gaz mâle 20/27). Préparation du café dans des bouteilles isothermes. Avec signal sonore de fin de cycle, voyant d'entartrage, égouttoir et porte-filtre inox.

### **RLX 76**



1 production café et 1 production eau chaude. Sans bouteille (230V = tension préférentielle).

Réserve cafetière	1 Airpot (2,2 litres)	Temps de prépa	7 minutes / 2,2 litres
eau chaude	1,8 litres	Raccordement eau	Oui
Capacité horaire cafetière	15 litres (120 tasses)		
eau chaude	18 litres		

Alimentation électrique	Dimensions (lxpxh)	Couleur	Article référence	Euro
230V~ 50/60Hz 2015W	475x509x611 mm	Gris anthracite	8.132.803.210	<u>2.116,00</u>
400V 3N~ 50/60Hz 3925W	475x509x611 mm	Gris anthracite	8.132.801.210	<u>2.116,00</u>

### **RLX 676**



2 productions café et 1 production eau chaude. Sans bouteille.

Réserve cafetière	2 Airpots (4,4 litres)	Temps de prépa	7 minutes / 4,4 litres
eau chaude	1,8 litres	Raccordement eau	Oui
Capacité horaire cafetière	30 litres (240 tasses)		
eau chaude	18 litres		

Alimentation électrique	Dimensions (lxpxh)	Couleur	Article référence	Euro
400V 3N~ 50/60Hz 5940W	705x509x611 mm	Gris anthracite	8.134.201.110	<u>3.253,00</u>

## Série RLX à réserves fixes

Machines à café filtre combinées avec un générateur d'eau chaude ou eau chaude/vapeur (sauf RLX 55 et RLX 5). Avec raccordement eau (3/4 gaz mâle 20/27). Préparation du café dans des réserves fixes. Avec signal sonore de fin de cycle, voyant d'entartrage, égouttoir et porte-filtre inox.

### RLX 75



1 production café, 1 production eau chaude et 1 container café de 2 litres (230V = tension préférentielle).

Réserve		Temps de prépa	7 minutes / 1 container
cafetière	2 litres (16 tasses)	Raccordement eau	Oui
eau chaude	1,8 litres		
Capacité horaire			
cafetière	13 litres (105 tasses)		
eau chaude	18 litres		

Alimentation électrique	Dimensions (lpxh)	Couleur	Article référence	Euro
230V~ 50/60Hz 2065W	475x509x611 mm	Gris anthracite	8.133.203.410	<u>2.441,00</u>
400V 3N~ 50/60Hz 3975W	475x509x611 mm	Gris anthracite	8.133.201.410	<u>2.441,00</u>

### RLX 575



2 productions café, 1 production eau chaude et 2 containers café de 2 litres.

Réserve		Temps de prépa	7 minutes / 2 containers
cafetière	4 litres (32 tasses)	Raccordement eau	Oui
eau chaude	1,8 litres		
Capacité horaire			
cafetière	26 litres (210 tasses)		
eau chaude	18 litres		

Alimentation électrique	Dimensions (lpxh)	Couleur	Article référence	Euro
400V 3N~ 50/60Hz 6040W	705x509x611 mm	Gris anthracite	8.133.101.410	<u>3.506,00</u>

### RLX 585



2 productions café, 1 production eau chaude/vapeur et 2 containers café de 2 litres.

Réserve		Temps de prépa	7 minutes / 2 containers
cafetière	4 litres (32 tasses)	Raccordement eau	Oui
eau chaude	1,5 litres		
Capacité horaire			
cafetière	26 litres (210 tasses)		
eau chaude	25 litres		

Alimentation électrique	Dimensions (lpxh)	Couleur	Article référence	Euro
400V 3N~ 50/60Hz 7010W	705x509x611 mm	Gris anthracite	8.133.301.310	<u>4.085,00</u>



### **RLX 5**

1 production café et 1 container café de 2 litres.

Réserve 2 litres (16 tasses)  
Capacité horaire 13 litres (105 tasses)

Préparation 7 minutes / 1 container  
Raccordement d'eau Oui

<b>Alimentation électrique</b>	<b>Dimensions (lpxh)</b>	<b>Couleur</b>	<b>Article référence</b>	<b>Euro</b>
230V~ 50/60Hz 2065W	245x509x611 mm	Gris anthracite	8.133.601.310	<u>1.462,00</u>



### **RLX 55**

2 productions café et 2 containers café de 2 litres (230V = tension préférentielle).

Réserve 4 litres (32 tasses)  
Capacité horaire 230V 17 litres (135 tasses)  
400V 26 litres (210 tasses)

Préparation 7 minutes / 2 containers  
Raccordement d'eau Oui

<b>Alimentation électrique</b>	<b>Dimensions (lpxh)</b>	<b>Couleur</b>	<b>Article référence</b>	<b>Euro</b>
230V~ 50/60Hz 2065W	475x509x611 mm	Gris anthracite	8.133.503.310	<u>2.338,00</u>
400V 3N~ 50/60Hz 4130W	475x509x611 mm	Gris anthracite	8.133.501.310	<u>2.338,00</u>

## Accessoires



### Porte-filtre

En inox (sans ressort).

**Article référence**  
7.090.101.101

**Euro**  
34,40



### Porte-filtre de thé

A utiliser pour faire du thé, en inox.

**Article référence**  
7.091.102.101

**Euro**  
86,00



### Rallonge de robinet café pivotante

Pour remplissage des tasses, cruches, bouteilles isolantes ou Airpot. En inox.

**Article référence**  
7.093.100.101

**Euro**  
149,40



### Tube pour remplissage rapide

Pour remplissage des tasses et des cruches.

**Dimensions (l)**  
1,5 m

**Article référence**  
7.110.620.101

**Euro**  
126,80



### Cuillère à mesure

Contenance environ 40 grammes.

**Article référence**  
7.094.100.101

**Euro**  
2,80

### Série-B

Machines à café filtre, avec raccordement eau (3/4 gaz mâle 20/27). Pour la préparation de grandes quantités de café dans des containers indépendants. Tableau de commande à touches de sélection, écran de visualisation, signal sonore de fin de cycle, voyant d'entartrage, programme de détartrage et sécurité totale. Livrées avec colonne de chauffe, container(s) électrique(s) (type VHG), cône pour filtre papier conique, horloge de démarrage, socle et égouttoir.



#### **B5**

1 production café, 2 containers de 5 litres.

Réserve 10 litres  
Capacité horaire 30 litres (240 tasses)  
Temps de prépa 10 minutes / 5 litres

Dimensions (lpxh) 635x440x799 mm  
Raccordement d'eau Oui

#### **Alimentation électrique**

230V~ 50/60Hz 3130W  
400V 3N~ 50/60Hz 3130W

#### **Article référence**

4.100.103.110  
4.100.101.110

#### **Euro**

3.162,00  
3.162,00



#### **B5 L/R**

1 production café, 1 container à gauche (L) ou droite (R) de 5 litres.

Réserve 5 litres  
Capacité horaire 30 litres (240 tasses)  
Préparation 10 minutes / 5 litres

Dimensions (lpxh) 452x440x799 mm  
Raccordement d'eau Oui

#### **Alimentation électrique**

230V~ 50/60Hz 3065W  
400V 3N~ 50/60Hz 3065W

#### **Article référence**

4.100.703.110  
4.100.701.110

#### **Euro**

2.545,00  
2.545,00



#### **B10**

1 production café, 2 containers de 10 litres.

Réserve 20 litres  
Capacité horaire 60 litres (480 tasses)  
Préparation 10 minutes / 10 litres

Dimensions (lpxh) 955x512x840 mm  
Raccordement d'eau Oui

#### **Alimentation électrique**

400V 3N~ 50/60Hz 6180W

#### **Article référence**

4.210.001.110

#### **Euro**

3.918,00



### **B10 L/R**

1 production café, 1 container à gauche (L) ou à droite (R) de 10 litres.

Réserve	10 litres	Dimensions (lpxh)	612x512x840 mm
Capacité horaire	60 litres (480 tasses)	Raccordement d'eau	Oui
Préparation	10 minutes / 10 litres		

	<b>Alimentation électrique</b>	<b>Article référence</b>	<b>Euro</b>
Container à gauche	400V 3N~ 50/60Hz 6090W	4.210.601.110	<u>3.140,00</u>
Container à droite	400V 3N~ 50/60Hz 6090W	4.211.201.110	<u>3.140,00</u>



### **B20**

1 production café, 2 containers de 20 litres.

Réserve	40 litres	Dimensions (lpxh)	1173x600x947 mm
Capacité horaire	90 litres (720 tasses)	Raccordement d'eau	Oui
Préparation	14 minutes / 20 litres		

	<b>Alimentation électrique</b>	<b>Article référence</b>	<b>Euro</b>
	400V 3N~ 50/60Hz 9240W	4.320.501.110	<u>5.100,00</u>



### **B20 L/R**

1 production café, 1 container à gauche (L) ou à droite (R) de 20 litres.

Réserve	20 litres	Dimensions (lpxh)	739x600x947 mm
Capacité horaire	90 litres (720 tasses)	Raccordement d'eau	Oui
Préparation	14 minutes / 20 litres		

	<b>Alimentation électrique</b>	<b>Article référence</b>	<b>Euro</b>
	400V 3N~ 50/60Hz 9120W	4.321.101.110	<u>3.993,00</u>



### **B40**

1 production café, 2 containers de 40 litres.

Réserve 80 litres  
 Capacité horaire 145 litres (1160 tasses)  
 Préparation 17 minutes / 40 litres

Dimensions (lxpxh) 1305x652x1101 mm  
 Raccordement d'eau Oui

**Alimentation électrique**  
 400V 3N~ 50/60Hz 15120W

**Article référence**  
 4.428.801.110

**Euro**  
7.588,00



### **B40 L/R**

1 production café, 1 container à gauche (L) ou à droite (R) de 40 litres.

Réserve 40 litres  
 Capacité horaire 145 litres (1160 tasses)  
 Préparation 17 minutes / 40 litres

Dimensions (lxpxh) 803x652x1101 mm  
 Raccordement d'eau Oui

**Alimentation électrique**  
 Container à gauche 400V 3N~ 50/60Hz 14960W  
 Container à droite 400V 3N~ 50/60Hz 14960W

**Article référence**  
 Container à gauche 4.429.201.110  
 Container à droite 4.429.801.110

**Euro**  
 Container à gauche 5.532,00  
 Container à droite 5.532,00

## Série-B HW

Machines à café filtre, avec raccordement eau (3/4 gaz mâle 20/27). Pour la préparation de grandes quantités de café dans des containers indépendants. Tableau de commande à touches de sélection, écran de visualisation, signal sonore de fin de cycle, voyant d'entartrage, programme de détartrage et sécurité totale. Livrées avec colonne de chauffe avec robinet de tirage d'eau chaude (HW), container(s) électrique(s) (type VHG), cône pour filtre papier conique, horloge de démarrage, socle et égouttoir. Les machines de la série B-HW existent aussi en version B-HW 5 avec une capacité horaire eau chaude de 50L (au lieu de 20L). Nous consulter pour les caractéristiques techniques, délais et prix.

### **B5 HW**



1 production café, 1 production eau chaude et 2 containers de 5 litres.

Réserve		Temps de prépa	10 minutes / 5 litres
cafetière	10 litres	Dimensions (lpxh)	790x570x799 mm
eau chaude	3 litres	Raccordement eau	Oui
Capacité horaire			
cafetière	30 litres (240 tasses)		
eau chaude	20 litres		

**Alimentation électrique**  
400V 3N~ 50/60Hz 5330W

**Article référence**  
4.102.601.110

**Euro**  
4.189,00

### **B5 HW L/R**



1 production café, 1 production eau chaude et 1 container à gauche (L) ou à droite (R) de 5 litres.

Réserve		Préparation	10 minutes / 5 litres
cafetière	5 litres	Dimensions (lpxh)	546x570x799 mm
eau chaude	3 litres	Raccordement d'eau	Oui
Capacité horaire			
cafetière	30 litres (240 tasses)		
eau chaude	20 litres		

	<b>Alimentation électrique</b>	<b>Article référence</b>	<b>Euro</b>
Container à gauche	400V 3N~ 50/60Hz 5265W	4.104.201.110	<u>3.576,00</u>
Container à droite	400V 3N~ 50/60Hz 5265W	4.105.801.110	<u>3.576,00</u>

### **B10 HW**



1 production café, 1 production eau chaude et 2 containers de 10 litres.

Réserve		Préparation	10 minutes / 10 litres
cafetière	20 litres	Dimensions (lpxh)	989x570x840 mm
eau chaude	3,3 litres	Raccordement d'eau	Oui
Capacité horaire			
cafetière	60 litres (480 tasses)		
eau chaude	20 litres		

**Alimentation électrique**  
400V 3N~ 50/60Hz 8380W

**Article référence**  
4.213.101.110

**Euro**  
5.078,00



## **B10 HW L/R**

1 production café, 1 production eau chaude et 1 container à gauche (L) ou à droite (R) de 10 litres.



Réserve		Préparation	10 minutes / 10 litres
cafetière	10 litres	Dimensions (lpxh)	645x570x840 mm
eau chaude	3,3 litres	Raccordement d'eau	Oui
Capacité horaire			
cafetière	60 litres (480 tasses)		
eau chaude	20 litres		

	<b>Alimentation électrique</b>	<b>Article référence</b>	<b>Euro</b>
Container à gauche	400V 3N~ 50/60Hz 8290W	4.214.701.110	<u>4.258,00</u>
Container à droite	400V 3N~ 50/60Hz 8290W	4.216.301.110	<u>4.258,00</u>

## **B20 HW**

1 production café, 1 production eau chaude et 2 containers de 20 litres.



Réserve		Préparation	14 minutes / 20 litres
cafetière	40 litres	Dimensions (lpxh)	1173x600x947 mm
eau chaude	4,6 litres	Raccordement d'eau	Oui
Capacité horaire			
cafetière	90 litres (720 tasses)		
eau chaude	20 litres		

	<b>Alimentation électrique</b>	<b>Article référence</b>	<b>Euro</b>
	400V 3N~ 50/60Hz 11440W	4.323.001.110	<u>6.125,00</u>

## **B20 HW L/R**

1 production café, 1 production eau chaude et 1 container à gauche (L) ou droite (R) de 20 litres.



Réserve		Préparation (alim. en eau) 400V	14 minutes / 20 litres
cafetière	20 litres	Dimensions (lpxh)	739x600x947 mm
eau chaude	4,6 litres	Raccordement d'eau	Oui
Capacité horaire			
cafetière	90 litres (720 tasses)		
eau chaude	20 litres		

	<b>Alimentation électrique</b>	<b>Article référence</b>	<b>Euro</b>
	400V 3N~ 50/60Hz 11320W	4.324.601.110	<u>5.007,00</u>

## Série-B murale

Machines à café filtre, avec raccordement eau (3/4 gaz mâle 20/27). Pour la préparation de grandes quantités de café dans des containers indépendants. Tableau de commande à touches de sélection, écran de visualisation, signal sonore de fin de cycle, voyant d'entartrage, programme de détartrage et sécurité totale. Livrées avec colonne de chauffe, container(s) électrique(s) (type VHG), cône pour filtre papier conique, horloge de démarrage et console pour fixation murale. Livrées sans les chariots de distribution.



### **B5 W**

1 production café, 2 containers de 5 litres.

Réserve	10 litres
Capacité horaire	30 litres (240 tasses)
Préparation	10 minutes / 5 litres

Dimensions (lxpxh)	970x540x740 mm
Raccordement d'eau	Oui

Alimentation électrique	Article référence	Euro
230V~ 50/60Hz 3130W	4.102.003.110	<u>3.044,00</u>
400V 3N~ 50/60Hz 3130W	4.102.001.110	<u>3.044,00</u>



### **B5 W L/R**

1 production café, 1 container à gauche (L) ou à droite (R) de 5 litres.

Réserve	5 litres
Capacité horaire	30 litres (240 tasses)
Temps de prépa	10 minutes / 5 litres

Dimensions (lxpxh)	585x540x740 mm
Raccordement d'eau	Oui

Alimentation électrique	Article référence	Euro
230V~ 50/60Hz 3065W	4.101.403.110	<u>2.376,00</u>
400V 3N~ 50/60Hz 3065W	4.101.401.110	<u>2.376,00</u>



### **B10 W**

1 production café, 2 containers de 10 litres.

Réserve	20 litres
Capacité horaire 400V	60 litres (480 tasses)
Préparation 400V	10 minutes / 10 litres

Dimensions (lxpxh)	1115x572x781 mm
Raccordement d'eau	Oui

Alimentation électrique	Article référence	Euro
400V 3N~ 50/60Hz 6180W	4.212.501.110	<u>3.763,00</u>



## **B10 W L/R**

1 production café, 1 container à gauche (L) ou à droite (R) de 10 litres.

Réserve	10 litres	Dimensions (lpxh)	658x572x781 mm
Capacité horaire	60 litres (480 tasses)	Raccordement d'eau	Oui
Préparation	10 minutes / 10 litres		

<b>Alimentation électrique</b>	<b>Article référence</b>	<b>Euro</b>
400V 3N~ 50/60Hz 6090W	4.211.901.110	<u>2.863,00</u>



## **B20 W**

1 production café, 2 containers de 20 litres.

Réserve	40 litres	Dimensions (lpxh)	1254x570x888 mm
Capacité horaire	90 litres (720 tasses)	Raccordement d'eau	Oui
Préparation	14 minutes / 20 litres		

<b>Alimentation électrique</b>	<b>Article référence</b>	<b>Euro</b>
400V 3N~ 50/60Hz 9240W	4.322.401.110	<u>4.794,00</u>



## **B20 W L/R**

1 production café, 1 container à gauche (L) ou à droite (R) de 20 litres.

Réserve	20 litres	Dimensions (lpxh)	742x570x888 mm
Capacité horaireV	90 litres (720 tasses)	Raccordement d'eau	Oui
Préparation	14 minutes / 20 litres		

<b>Alimentation électrique</b>	<b>Article référence</b>	<b>Euro</b>
400V 3N~ 50/60Hz 9120W	4.321.801.110	<u>3.547,00</u>



## **B40 W**

1 production café, 2 containers de 40 litres.

Réserve	80 litres	Dimensions (lpxh)	1320x565x1042 mm
Capacité horaire	145 litres (1160 tasses)	Raccordement d'eau	Oui
Préparation	17 minutes / 40 litres		

<b>Alimentation électrique</b>	<b>Article référence</b>	<b>Euro</b>
400V 3N~ 50/60Hz 15120W	4.431.101.110	<u>7.082,00</u>



## **B40 W L/R**

1 production café, 1 container à gauche (L) ou à droite (R) de 40 litres.

Réserve	40 litres	Dimensions (lpxh)	775x565x1042 mm
Capacité horaire	145 litres (1160 tasses)	Raccordement d'eau	Oui
Préparation	17 minutes / 40 litres		

<b>Alimentation électrique</b>	<b>Article référence</b>	<b>Euro</b>
400V 3N~ 50/60Hz 14960W	4.430.501.110	<u>4.969,00</u>

## Série-B HW murale

Machines à café filtre, avec raccordement eau (3/4 gaz mâle 20/27). Pour la préparation de grandes quantités de café dans des containers indépendants. Tableau de commande à touches de sélection, écran de visualisation, signal sonore de fin de cycle, voyant d'entartrage, programme de détartrage et sécurité totale. Livrées avec colonne de chauffe avec robinet de tirage d'eau chaude (HW), container(s) électrique(s) (type VHG), cône pour filtre papier conique, horloge de démarrage et console pour fixation murale. Livrées sans les chariots de distribution. Les machines de la série B-HW existent aussi en version B-HW 5 avec une capacité horaire eau chaude de 50L (au lieu de 20L). Nous consulter pour les caractéristiques techniques, délais et prix.

### **B5 HW W**



1 production café, 1 production eau chaude et 2 containers de 5 litres.

Réserve		Préparation	10 minutes / 5 litres
cafetière	10 litres	Dimensions (lxpxh)	1000x540x740 mm
eau chaude	3 litres	Raccordement d'eau	Oui
Capacité horaire			
cafetière	30 litres (240 tasses)		
eau chaude	20 litres		

**Alimentation électrique**  
400V 3N~ 50/60Hz 5330W

**Article référence**  
4.108.801.110

**Euro**  
3.925,00

### **B5 HW W L/R**



1 production café, 1 production eau chaude et 1 container à gauche (L) ou à droite (R) de 5 litres.

Réserve		Préparation	10 minutes / 5 litres
cafetière	5 litres	Dimensions (lxpxh)	615x540x740 mm
eau chaude	3 litres	Raccordement d'eau	Oui
Capacité horaire			
cafetière	30 litres (240 tasses)		
eau chaude	20 litres		

**Alimentation électrique**  
400V 3N~ 50/60Hz 5265W

**Article référence**  
4.107.601.110

**Euro**  
3.259,00

### **B10 HW W**



1 production café, 1 production eau chaude et 2 containers de 10 litres.

Réserve		Préparation	10 minutes / 10 litres
cafetière	20 litres	Dimensions (lxpxh)	1145x572x781 mm
eau chaude	3,3 litres	Raccordement d'eau	Oui
Capacité horaire			
cafetière	60 litres (480 tasses)		
eau chaude	20 litres		

**Alimentation électrique**  
400V 3N~ 50/60Hz 8380W

**Article référence**  
4.219.301.110

**Euro**  
4.819,00



### **B10 HW W L/R**

1 production café, 1 production eau chaude et 1 container à gauche (L) ou à droite (R) de 10 litres.

Réserve		Préparation	10 minutes / 10 litres
cafetière	10 litres	Dimensions (lxpxh)	688x572x781 mm
eau chaude	3,3 litres	Raccordement d'eau	Oui
Capacité horaire			
cafetière	60 litres (480 tasses)		
eau chaude	20 litres		

**Alimentation électrique**  
400V 3N~ 50/60Hz 8290W

**Article référence**  
4.218.101.110

**Euro**  
3.916,00



### **B20 HW W**

1 production café, 1 production eau chaude et 2 containers de 20 litres.

Réserve		Préparation	14 minutes / 20 litres
cafetière	40 litres	Dimensions (lxpxh)	1254x570x888 mm
eau chaude	4,6 litres	Raccordement d'eau	Oui
Capacité horaire			
cafetière	90 litres (720 tasses)		
eau chaude	20 litres		

**Alimentation électrique**  
400V 3N~ 50/60Hz 11440W

**Article référence**  
4.327.601.110

**Euro**  
5.811,00



### **B20 HW W L/R**

1 production café, 1 production eau chaude et 1 container à gauche (L) ou à droite (R) de 20 litres.

Réserve		Préparation	14 minutes / 20 litres
cafetière	20 litres	Dimensions (lxpxh)	742x570x888 mm
eau chaude	4,6 litres	Raccordement d'eau	Oui
Capacité horaire			
cafetière	90 litres (720 tasses)		
eau chaude	20 litres		

**Alimentation électrique**  
400V 3N~ 50/60Hz 11320W

**Article référence**  
4.326.401.110

**Euro**  
4.545,00

## Série-B duo

Machines à café filtre, avec raccordement eau (3/4 gaz mâle 20/27), combinant un container café (type VHG), une colonne de chauffe et une laitère. Pour la préparation de grandes quantités de café dans des containers indépendants. Tableau de commande à touches de sélection, écran de visualisation, signal sonore de fin de cycle, voyant d'entartrage, programme de détartrage et sécurité totale. Livrées avec colonne de chauffe, container électrique (type VHG), laitère (type HM), cône pour filtre papier conique, horloge de démarrage, socle et égouttoir.

### **B5 duo 5**

1 production café, 1 container de 5 litres (café) et 1 laitère de 5 litres (HM 505).



Réserve		Temps de prépa	
cafetière	5 litres	cafetière	10 minutes / 5 litres
laitière	5 litres	laitière	20 minutes / 5 litres
Capacité horaire		Alimentation électrique	
cafetière	30 litres (240 tasses)	(laitière)	230V~ 50/60Hz
laitière	14 litres	2090W	
		Dimensions (lpxh)	635x440x799 mm
		Raccordement eau	Oui
		<b>Alimentation électrique (cafetière)</b>	<b>Article référence</b>
		230V~ 50/60Hz 3000W	4.150.104.110
		400V 3N~ 50/60Hz 3000W	4.150.204.110
			<b>Euro</b>
			<u>3.375,00</u>
			<u>3.375,00</u>

### **B10 duo 5**

1 production café, 1 container de 10 litres (café) et 1 laitère de 5 litres (HM 505).



Réserve		Temps de prépa	
cafetière	10 litres	cafetière	10 minutes / 10 litres
laitière	5 litres	laitière	20 minutes / 5 litres
Capacité horaire		Alimentation électrique	
cafetière	60 litres (480 tasses)	(laitière)	230V~ 50/60Hz
laitière	14 litres	2090W	
		Dimensions (lpxh)	955x512x840 mm
		Raccordement eau	Oui
		<b>Alimentation électrique (cafetière)</b>	<b>Article référence</b>
		400V 3N~ 50/60Hz 6000W	4.250.104.110
			<b>Euro</b>
			<u>3.896,00</u>

### **B10 duo 10**

1 production café, 1 container de 10 litres (café) et 1 laitère de 10 litres (HM 510).



Réserve		Temps de prépa	
cafetière	10 litres	cafetière	10 minutes / 10 litres
laitière	10 litres	laitière	25 minutes / 10 litres
Capacité horaire		Alimentation électrique	
cafetière	60 litres (480 tasses)	(laitière)	230V~ 50/60Hz
laitière	20 litres	2850W	
		Dimensions (lpxh)	955x512x840 mm
		Raccordement eau	Oui
		<b>Alimentation électrique (cafetière)</b>	<b>Article référence</b>
		400V 3N~ 50/60Hz 6000W	4.250.204.110
			<b>Euro</b>
			<u>4.381,00</u>

### **B20 duo 10**

1 production café, 1 container de 20 litres (café) et 1 laitère de 10 litres (HM 510).



Réserve		Temps de prépa	
cafetière	20 litres	cafetière	14 minutes / 20 litres
laitière	10 litres	laitière	25 minutes / 10 litres
Capacité horaire		Alimentation électrique	
cafetière	90 litres (720 tasses)	(laitière)	230V~ 50/60Hz
laitière	20 litres	2850W	
		Dimensions (lpxh)	1173x600x947 mm
		Raccordement eau	Oui

**Alimentation électrique (cafetière)**  
400V 3N~ 50/60Hz 9000W

**Article référence**  
4.350.104.110

**Euro**  
5.228,00

### **B20 duo 20**

1 production café, 1 container de 20 litres (café) et 1 laitère de 20 litres (HM 520).



Réserve		Temps de prépa	
cafetière	20 litres	cafetière	14 minutes / 20 litres
laitière	20 litres	laitière	55 minutes / 20 litres
Capacité horaire		Alimentation électrique	
cafetière	90 litres (720 tasses)	(laitière)	230V~ 50/60Hz
laitière	20 litres	2850W	
		Dimensions (lpxh)	1173x600x947 mm
		Raccordement eau	Oui

**Alimentation électrique (cafetière)**  
400V 3N~ 50/60Hz 9000W

**Article référence**  
4.350.204.110

**Euro**  
5.632,00

### **B40 duo 20**

1 production café, 1 container de 40 litres (café) et 1 laitère de 20 litres (HM 520).



Réserve		Temps de prépa	
cafetière	40 litres	cafetière	17 minutes / 40 litres
laitière	20 litres	laitière	55 minutes / 20 litres
Capacité horaire		Alimentation électrique	
cafetière	145 litres (1160 tasses)	(laitière)	230V~ 50/60Hz
laitière	20 litres	2850W	
		Dimensions (lpxh)	1305x652x1101 mm
		Raccordement eau	Oui

**Alimentation électrique (cafetière)**  
400V 3N~ 50/60Hz 14800W

**Article référence**  
4.450.104.110

**Euro**  
7.246,00

## Série-B HW duo

Machines à café filtre, avec raccordement eau (3/4 gaz mâle 20/27), combinant un container café (type VHG), une colonne de chauffe avec tirage eau chaude (HW) et une laitière. Pour la préparation de grandes quantités de café dans des containers indépendants. Tableau de commande à touches de sélection, écran de visualisation, signal sonore de fin de cycle, voyant d'entartrage, programme de détartrage et sécurité totale. Livrées avec colonne de chauffe, container électrique (type VHG), laitière (type HM), cône pour filtre papier conique, horloge de démarrage, socle et égouttoir. Les machines de la série B-HW existent aussi en version B-HW 5 avec une capacité horaire eau chaude de 50L (au lieu de 20L). Nous consulter pour les caractéristiques techniques, délais et prix.

### **B5 HW duo 5**



1 production café, 1 production eau chaude, 1 container de 5 litres (café) et 1 laitière de 5 litres (HM 505).

Réserve		Temps de prépa	
cafetière	5 litres	cafetière	10 minutes / 5 litres
eau chaude	3 litres	laitière	20 minutes / 5 litres
laitière	5 litres	Alimentation électrique	
Capacité horaire		(laitière)	230V~ 50/60Hz
cafetière	30 litres (240 tasses)	2090W	
eau chaude	20 litres	Dimensions (lxpxh)	790x570x799 mm
laitière	14 litres	Raccordement eau	Oui
		<b>Alimentation électrique (cafetière)</b>	<b>Article référence</b>
		400V 3N~ 50/60Hz 5200W	4.150.304.110
			<b>Euro</b>
			<u>4.403,00</u>

### **B10 HW duo 5**



1 production café, 1 production eau chaude, 1 container de 10 litres (café) et 1 laitière de 5 litres (HM 505).

Réserve		Temps de prépa	
cafetière	10 litres	cafetière	10 minutes / 10 litres
eau chaude	3,3 litres	laitière	20 minutes / 5 litres
laitière	5 litres	Alimentation électrique	
Capacité horaire		(laitière)	230V~ 50/60Hz
cafetière	60 litres (480 tasses)	2090W	
eau chaude	20 litres	Dimensions (lxpxh)	989x570x840 mm
laitière	14 litres	Raccordement eau	Oui
		<b>Alimentation électrique (cafetière)</b>	<b>Article référence</b>
		400V 3N~ 50/60Hz 8200W	4.250.304.110
			<b>Euro</b>
			<u>5.052,00</u>

### **B10 HW duo 10**



1 production café, 1 production eau chaude, 1 container de 10 litres (café) et 1 laitière de 10 litres (HM 510).

Réserve		Temps de prépa	
cafetière	10 litres	cafetière	10 minutes / 10 litres
eau chaude	3,3 litres	laitière	25 minutes / 10 litres
laitière	10 litres	Alimentation électrique	
Capacité horaire		(laitière)	230V~ 50/60Hz
cafetière	60 litres (480 tasses)	2850W	
eau chaude	20 litres	Dimensions (lxpxh)	989x570x840 mm
laitière	20 litres	Raccordement eau	Oui
		<b>Alimentation électrique (cafetière)</b>	<b>Article référence</b>
		400V 3N~ 50/60Hz 8200W	4.250.404.110
			<b>Euro</b>
			<u>5.539,00</u>



### **B20 HW duo 10**

1 production café, 1 production eau chaude, 1 container de 20 litres (café) et 1 laitère de 10 litres (HM 510).



Réserve		Temps de prépa	
cafetière	20 litres	cafetière	14 minutes / 20 litres
eau chaude	4,6 litres	laitière	25 minutes / 10 litres
laitière	10 litres	Alimentation électrique	
Capacité horaire		(laitière)	230V~ 50/60Hz
cafetière	90 litres (720 tasses)	2850W	
eau chaude	20 litres	Dimensions (lpxh)	1173x600x947 mm
laitière	20 litres	Raccordement eau	Oui

**Alimentation électrique (cafetière)**

400V 3N~ 50/60Hz 11200W

**Article référence**

4.350.304.110

**Euro**

6.243,00

### **B20 HW duo 20**

1 production café, 1 production eau chaude, 1 container de 20 litres (café) et 1 laitère de 20 litres (HM 520).



Réserve		Temps de prépa	
cafetière	20 litres	cafetière	14 minutes / 20 litres
eau chaude	4,6 litres	laitière	55 minutes / 20 litres
laitière	20 litres	Alimentation électrique	
Capacité horaire		(laitière)	230V~ 50/60Hz
cafetière	90 litres (720 tasses)	2850W	
eau chaude	20 litres	Dimensions (lpxh)	1173x600x947 mm
laitière	20 litres	Raccordement eau	Oui

**Alimentation électrique (cafetière)**

400V 3N~ 50/60Hz 11200W

**Article référence**

4.350.404.110

**Euro**

6.655,00

## Containers

Containers en inox, empilables et transportables. Pour combinaison avec colonne(s) de chauffe de la série-B (HW).



### V

Container isotherme, empilable et transportable, avec couvercle et robinet antigouttes. Sans tube niveau.

	Réserve	Dimensions (øxh)	Article référence	Euro
V 5	5 litres	210x445 mm	8.411.001.520	<u>626,00</u>
V 10	10 litres	286x464 mm	8.421.001.520	<u>730,00</u>



### VG

Container isotherme, empilable et transportable, avec couvercle, robinet antigouttes et tube niveau.

	Réserve	Dimensions (øxh)	Article référence	Euro
V 5	5 litres	210x445 mm	8.410.901.520	<u>569,00</u>
V 10	10 litres	286x464 mm	8.420.901.520	<u>668,00</u>
VG 20	20 litres	374x510 mm	8.430.901.520	<u>892,00</u>
VG 40	40 litres	423x629 mm	8.440.901.520	<u>1.311,00</u>



### VHG

Container empilable et transportable. Avec chauffage électrique, couvercle, plat anti-contact, robinet antigouttes et tube niveau.

	Réserve	Dimensions (øxh)	Alimentation électrique	Article référence	Euro
VHG 5	5 litres	210x445 mm	230V~ 50/60Hz 65W	8.410.101.720	<u>473,00</u>
VHG 10	10 litres	286x464 mm	230V~ 50/60Hz 90W	8.420.101.720	<u>625,00</u>
VHG 20	20 litres	374x510 mm	230V~ 50/60Hz 120W	8.430.101.720	<u>840,00</u>
VHG 40	40 litres	423x629 mm	230V~ 50/60Hz 160W	8.440.101.720	<u>1.385,00</u>



### VHG D

Container empilable et transportable, avec chauffage électrique, couvercle, plat anti-contact, deuxième robinet antigouttes à l'arrière et tube niveau.

	Réserve	Dimensions (øxh)	Alimentation électrique	Article référence	Euro
VHG 5 D	5 litres	210x445 mm	230V~ 50/60Hz 65W	8.410.401.720	<u>608,00</u>
VHG 10 D	10 litres	286x464 mm	230V~ 50/60Hz 90W	8.420.401.720	<u>788,00</u>
VHG 20 D	20 litres	374x510 mm	230V~ 50/60Hz 120W	8.430.401.720	<u>921,00</u>
VHG 40 D	40 litres	423x629 mm	230V~ 50/60Hz 160W	8.440.401.720	<u>1.567,00</u>

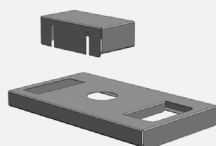


### NAK

Ensemble composé d'un container électrique, empilable et transportable, et d'un porte-filtre. Avec plat anti-contact, robinet antigouttes, tube niveau, cône pour filtre papier conique, couvercle d'arrosage et mélangeur.

	Réserve	Dimensions (øxh)	Alimentation électrique	Article référence	Euro
NAK 5	5 litres	210x573 mm	230V~ 50/60Hz 65W	4.141.103.110	<u>682,00</u>
NAK 10	10 litres	286x617 mm	230V~ 50/60Hz 90W	4.241.703.110	<u>921,00</u>
NAK 20	20 litres	374x706 mm	230V~ 50/60Hz 120W	4.342.303.110	<u>1.270,00</u>
NAK 40	40 litres	423x856 mm	230V~ 50/60Hz 160W	4.442.903.110	<u>2.160,00</u>

## Accessoires



### Console murale

Pour colonne de chauffe.

Containers	Dimensions (lxpxh)	Article référence	Euro
Série-B W 5/10	385x500x250 mm	7.110.220.501	<u>157,20</u>
Série-B W 20/40 - Série-B HW W 5/10/20	577x500x250 mm	7.110.227.501	<u>163,90</u>



### Lames ajustables

Pour fixation murale des containers.

Containers	Dimensions (lxpxh)	Article référence	Euro
5/10 litres	385x500x250 mm	7.050.100.501	<u>407,00</u>
20/40 litres	577x500x250 mm	7.050.900.501	<u>565,20</u>

### Socle réhaussé

Permettant d'obtenir une hauteur sous robinet d'environ 340 mm.



	Dimensions (lxpxh)	Article référence	Euro
B5	632x228x170 mm	7.110.226.501	<u>349,30</u>
B5 L/R	451x228x170 mm	7.110.243.501	<u>435,60</u>
B5 HW	790x358x170 mm	7.110.228.501	<u>658,10</u>
B5 HW L/R	545x358x170 mm	7.110.244.501	<u>559,90</u>
B10	877x300x170 mm	7.110.327.501	<u>489,20</u>
B10 L/R	547x300x170 mm	7.110.343.501	<u>522,00</u>
B10 HW	911x358x170 mm	7.110.329.501	<u>595,20</u>
B10 HW L/R	606x358x170 mm	7.110.344.501	<u>642,30</u>
B20 (HW)	1081x388x150 mm	7.110.427.501	<u>680,20</u>
B20 (HW) L/R	695x388x150 mm	7.110.443.501	<u>744,30</u>
B40	1220x440x150 mm	7.110.527.501	<u>1.229,70</u>
B40 L/R	760x440x150 mm	7.110.543.501	<u>886,90</u>

### Egouttoir VHG D



En inox. Pour les robinets de tirage café à l'arrière des containers.

**Dimensions (lxpxh)**  
266x162x32 mm

**Article référence**  
7.110.603.501

**Euro**  
249,60

### Egouttoir

En inox.



	<b>Dimensions (lxpxh)</b>	<b>Número de artículo</b>	<b>Euro</b>
B5	629x162x32 mm	7.110.213.501	<u>142,70</u>
B5 L/R	449x162x32 mm	7.110.246.501	<u>146,80</u>
B5 HW	787x162x32 mm	7.110.229.501	<u>158,60</u>
B5 HW L/R	543x162x32 mm	7.110.247.501	<u>183,60</u>
B10	874x162x32 mm	7.110.311.501	<u>158,60</u>
B10 L/R	571x162x32 mm	7.110.346.501	<u>160,00</u>
B10 HW	908x162x32 mm	7.110.326.501	<u>175,80</u>
B10 HW L/R	603x162x32 mm	7.110.347.501	<u>188,90</u>
B20 (HW)	1078x162x32 mm	7.110.412.501	<u>188,90</u>
B20 (HW) L/R	692x162x32 mm	7.110.446.501	<u>212,90</u>
B40	1217x162x32 mm	7.110.513.501	<u>259,00</u>
B40 L/R	758x162x32 mm	7.110.546.501	<u>314,20</u>

### Egouttoir pour colonne B HW W



En inox. Pour colonne de chauffe à tirage d'eau chaude, en version murale.

Pour cruches, hauteur sous robinet de 175 mm

**Article référence**  
7.110.330.501

**Euro**  
363,60

### Filtre à thé



Pour container.

	<b>Dimensions (h)</b>	<b>Article référence</b>	<b>Euro</b>
5 litres container	180 mm	7.110.207.101	<u>150,80</u>
10 litres container	190 mm	7.110.306.101	<u>174,50</u>
20 litres container	229 mm	7.110.406.101	<u>188,90</u>
40 litres container	325 mm	7.110.506.101	<u>252,40</u>



### Tube support de filtre à thé

Pour container.

5 litres container  
10 litres container  
20 litres container  
40 litres container

#### Dimensions (h)

157 mm  
197 mm  
236 mm  
267 mm

#### Article référence

7.110.208.501  
7.110.307.501  
7.110.407.101  
7.110.507.101

#### Euro

125,60  
144,00  
151,90  
239,20



### Mélangeur

Pour container.

Container 5/10 litres  
Container 20 litres  
Container 40 litres

#### Article référence

7.110.210.101  
7.110.409.101  
7.110.509.101

#### Euro

29,20  
41,00  
48,80



### Rallonge de robinet café pivotante

Pour remplissage des tasses, cruches, bouteilles isolantes ou airpots. En inox.

#### Article référence

7.093.100.101

#### Euro

149,40



### Tube pour remplissage rapide

Pour remplissage des tasses et des cruches.

#### Dimensions (l)

1,5 m

#### Article référence

7.110.620.101

#### Euro

126,80



### Porte-filtre

B5 (HW)  
B10 (HW)  
B20 (HW)  
B40

#### Article référence

7.110.201.501  
7.110.301.501  
7.110.401.501  
7.110.501.501

#### Euro

146,80  
175,80  
268,40  
356,10



### Cône pour filtre papier conique

Pour filtres en papier conique.

	<b>Dimensions (ø)</b>	<b>Article référence</b>	<b>Euro</b>
B5 (HW)	118/198 mm	7.110.245.501	<u>64,90</u>
B10 (HW)	161/270 mm	7.110.345.501	<u>75,30</u>
B20 (HW)	212/363 mm	7.110.445.501	<u>91,10</u>
B40	290/398 mm	7.110.545.501	<u>178,50</u>



### Jeu de fixation

Pour container (B5-B10-B20) sur table, etc.

Kit composé de 4x fixations (sur le chariot)  
Kit composé de 4x cames d'arrêt (sur le container)

<b>Article référence</b>	<b>Euro</b>
7.110.608.101	<u>47,70</u>
7.110.609.101	<u>20,00</u>



### Jeu de 3 butoirs

Pour container.

<b>Article référence</b>	<b>Euro</b>
7.110.611.101	<u>6,70</u>



### Couvercle d'arrosage

Pour porte-filtre.

	<b>Article référence</b>	<b>Euro</b>
B5 (HW)	7.110.204.501	<u>80,70</u>
B10 (HW)	7.110.304.501	<u>108,50</u>
B20 (HW)	7.110.404.501	<u>157,20</u>
B40	7.110.504.501	<u>222,00</u>



### Couvercle VHG

Pour container électrique.

	<b>Article référence</b>	<b>Euro</b>
VHG 5	7.110.211.501	<u>50,10</u>
VHG 10	7.110.309.501	<u>58,20</u>
VHG 20	7.110.410.501	<u>82,10</u>
VHG 40	7.110.510.501	<u>177,10</u>

### Couvercle V et VG



Pour container isotherme.

V 5/VG 5  
V 10/VG 10  
VG 20  
VG 40

Article référence	Euro
7.110.212.101	<u>126,80</u>
7.110.310.101	<u>149,40</u>
7.110.411.101	<u>216,80</u>
7.110.511.101	<u>283,90</u>

### Couvercle avec verrouillage et fixation



Pour tous les containers. En matière synthétique.

Container 5 litres  
Container 10 litres  
Container 20 litres

Article référence	Euro
7.110.241.101	<u>58,20</u>
7.110.336.101	<u>64,90</u>
7.110.438.101	<u>87,30</u>

### Plat anti-contact



Pour container.

Container 5 litres  
Container 10 litres  
Container 20 litres  
Container 40 litres

Article référence	Euro
7.110.209.101	<u>34,40</u>
7.110.308.101	<u>43,70</u>
7.110.408.101	<u>66,20</u>
7.110.508.101	<u>82,10</u>

## Série RLX

Générateurs d'eau chaude ou eau chaude/vapeur. Avec raccordement eau (3/4 gaz mâle 20/27) et égouttoir.



### **RLX 3**

Générateur d'eau chaude.

Réserve	1,8 litres	Raccordement eau	Oui
Capacité horaire	18 litres		

<b>Alimentation électrique</b>	<b>Dimensions (lxpxh)</b>	<b>Couleur</b>	<b>Article référence</b>	<b>Euro</b>
230V~ 50/60Hz 1910W	245x509x448 mm	gris anthracite	8.134.401.110	<u>1.405,00</u>



### **RLX 4**

Générateur d'eau chaude/vapeur.

Réserve	1,5 litres	Raccordement eau	Oui
Capacité horaire	25 litres		

<b>Alimentation électrique</b>	<b>Dimensions (lxpxh)</b>	<b>Couleur</b>	<b>Article référence</b>	<b>Euro</b>
230V~ 50/60Hz 2880W	245x509x448 mm	gris anthracite	8.134.501.110	<u>2.216,00</u>



## Série HWA remplissage manuel ou automatique

Générateurs eau chaude fonctionnant sur 2 réglages possibles de mode de remplissage : "manuel" ou "automatique" (dans ce cas le raccordement eau 3/4 Gaz mâle 20/27 est à prévoir). Avec double paroi inox isolante et couvercle isotherme. Programmations multiples (température eau, quantité d'eau). Livrés avec un égouttoir. En inox.



### HWA 3

Réserve	3 litres	Hauteur sous tirage	155-190 mm
Capacité horaire	15 litres	Raccordement eau	Oui
<b>Alimentation électrique</b>	<b>Dimensions (lpxh)</b>	<b>Article référence</b>	<b>Euro</b>
230V~ 50/60Hz 2000W	240x375x395 mm	8.060.350.31002	<u>745,00</u>



### HWA 8

Réserve	8 litres	Hauteur sous tirage	150-190 mm
Capacité horaire	25 litres	Raccordement eau	Oui
<b>Alimentation électrique</b>	<b>Dimensions (lpxh)</b>	<b>Article référence</b>	<b>Euro</b>
230V~ 50/60Hz 2500W	317x407x456 mm	8.060.310.31002	<u>683,00</u>



### HWA 12

Réserve	12 litres	Hauteur sous tirage	150-190 mm
Capacité horaire	25 litres	Raccordement eau	Oui
<b>Alimentation électrique</b>	<b>Dimensions (lpxh)</b>	<b>Article référence</b>	<b>Euro</b>
230V~ 50/60Hz 2500W	317x407x540 mm	8.060.320.31002	<u>722,00</u>

## Série HWA

Générateurs eau chaude à remplissage automatique. Avec programmations multiples (température eau, quantité d'eau). Livrés avec un égouttoir. En inox.



### HWA 6

Avec écran LCD, robinet de tirage manuel à 2 positions (par appui ou écoulement continu), faible consommation d'énergie (3 modes : Éco, Pré-Éco et Éco intelligent).

Réserve	5,6 litres	Hauteur sous tirage	170 mm
Capacité horaire	30 litres	Pression	1 bar au min.
		Raccordement eau	Oui

<b>Alimentation électrique</b>	<b>Dimensions (lxpxh)</b>	<b>Article référence</b>	<b>Euro</b>
230V~ 50/60Hz 2830W	242x443x435 mm	8.060.130.31002	<u>1.169,00</u>



### HWA 6D

Avec écran LCD, distribution automatique à 2 touches programmables chacune de 10 cl. à 2 L. et fonction écoulement continu. Système innovant de contrôle précis de la constance de la dose distribuée, faible consommation d'énergie (3 modes : Éco, Pré-Éco et Éco intelligent).

Réserve	5,6 litres	Hauteur sous tirage	140 mm
Capacité horaire	30 litres	Pression	1 bar au min.
		Raccordement d'eau	Oui

<b>Alimentation électrique</b>	<b>Dimensions (lxpxh)</b>	<b>Article référence</b>	<b>Euro</b>
230V~ 50/60Hz 2830W	242x443x435 mm	8.060.140.31002	<u>1.306,00</u>



### HWA 14

Avec écran LCD, robinet de tirage manuel à 2 positions (par appui ou écoulement continu), faible consommation d'énergie (3 modes : Éco, Pré-Éco et Éco intelligent).

Réserve	13,1 litres	Hauteur sous tirage	170 mm
Capacité horaire	30 litres	Pression	1 bar au min.
		Raccordement d'eau	Oui

<b>Alimentation électrique</b>	<b>Dimensions (lxpxh)</b>	<b>Article référence</b>	<b>Euro</b>
230V~ 50/60Hz 2830W	242x568x501 mm	8.060.150.31002	<u>1.285,00</u>



### HWA 14D

Avec écran LCD, distribution automatique à 2 touches programmables chacune de 10 cl. à 2 L. et fonction écoulement continu. Système innovant de contrôle précis de la constance de la dose distribuée, faible consommation d'énergie (3 modes : Éco, Pré-Éco et Éco intelligent).

Réserve	13,1 litres	Hauteur sous tirage	140 mm
Capacité horaire	30 litres	Pression	1 bar au min.
		Raccordement d'eau	Oui

<b>Alimentation électrique</b>	<b>Dimensions (lxpxh)</b>	<b>Article référence</b>	<b>Euro</b>
230V~ 50/60Hz 2830W	242x568x501 mm	8.060.170.31002	<u>1.423,00</u>



### **HWA 21**

Spécifiquement conçu pour la production rapide de grandes quantités d'eau chaude et le remplissage de thermos. Avec écran LCD, robinet de tirage manuel à 2 positions (par appui ou écoulement continu), faible consommation d'énergie (3 modes : Éco, Pré-Éco et Éco intelligent).

Réserve	20,7 litres	Hauteur sous tirage	200 mm
Capacité horaire		Pression	1 bar au min.
230V	30 litres	Raccordement d'eau	Oui
400V	60 litres		

Alimentation électrique	Dimensions (lxpxh)	Article référence	Euro
230V~ 50/60Hz 2830W	242x568x635 mm	8.060.190.31002	<u>1.511,00</u>
400V 3N~ 50/60Hz 5615W	242x568x635 mm	8.060.200.11002	<u>1.786,00</u>

## Série HM

Laitières à bain-marie. Avec double paroi, robinet antigouttes, thermostat, niveau d'eau, indicateur de niveau du lait. En inox. Sans raccordement eau.



### **HM 505**

Chauffage du lait.

Réserve	5 litres	Alimentation électrique	230V~ 50/60Hz 2090W
Temps de chauffe	20 minutes	Dimensions (øxh)	210x423 mm
Capacité horaire	14 litres		

Article référence	Euro
8.513.001.310	<u>924,00</u>



### **HM 510**

Chauffage du lait.

Réserve	10 litres	Alimentation électrique	230V~ 50/60Hz 2850W
Temps de chauffe	25 minutes	Dimensions (øxh)	290x438 mm
Capacité horaire	20 litres		

Article référence	Euro
8.523.001.310	<u>1.417,00</u>



### **HM 520**

Chauffage du lait.

Réserve	20 litres	Alimentation électrique	230V~ 50/60Hz 2850W
Temps de chauffe	55 minutes	Dimensions (øxh)	377x458 mm
Capacité horaire	20 litres		

Article référence	Euro
8.533.001.310	<u>1.857,00</u>

## Série HCM

Laitière/chocolatière à bain-marie avec agitateur magnétique. Même exécution que les laitières HM. Sans raccordement eau.



### **HCM 510**

Chauffage du chocolat (ou du lait).

Réserve 10 litres  
 Temps de chauffe 25 minutes  
 Capacité horaire 20 litres

Alimentation électrique 230V~ 50/60Hz 2850W  
 Dimensions (øxh) 290x438 mm

**Article référence**

8.523.501.510

**Euro**

1.892,00

## Série CB

Chauffe-briques. Carrosserie inox.



### **CB 3**

À bain-marie. Avec 3 paniers. Sans couvercle.

Réserve 3x1 litre max.

**Alimentation électrique** 230V~ 50/60Hz 2190W  
**Dimensions (lxpxh)** 332x182x290 mm

**Article référence**

8.725.101.210

**Euro**

636,00



### **CB 6**

À bain-marie. Avec 6 paniers et vidange. Sans couvercle.

Réserve 8x1 litre max.

**Alimentation électrique** 230V~ 50/60Hz 2190W  
**Dimensions (lxpxh)** 360x330x295 mm

**Article référence**

8.720.101.410

**Euro**

963,00



### **CB 41**

Chauffage à sec. Avec 2 pinces.

Réserve 4x1 litre max.

**Alimentation électrique** 230V~ 50/60Hz 1500W  
**Dimensions (lxpxh)** 290x270x240 mm

**Article référence**

8.720.501.110

**Euro**

1.095,00

## Accessoires



### Couvercle

Pour HWA 6  
Pour HWA 14 et 21

Article référence	Euro
7.093.250.101	<u>49,60</u>
7.093.251.101	<u>63,80</u>



### Panier supplémentaire

Pour CB 3/6.

Article référence	Euro
7.211.001.201	<u>46,30</u>



### Couvercle CB 6

Tout inox. Diminue le temps de chauffe. Recommandé pour le chauffage des briques de soupe.

Article référence	Euro
7.211.002.101	<u>202,20</u>



### Couvercle CB 3

Tout inox. Diminue le temps de chauffe. Recommandé pour le chauffage des briques de soupe.

Article référence	Euro
7.211.003.101	<u>198,10</u>



### Pince pour CB 41

Pince pour CB 41. En inox. Pour maintenir et sortir les briques du chauffe-briques.

Article référence	Euro
7.093.820.101	<u>52,90</u>

## WHK



### WHK

En inox. Avec 3 tablettes chauffantes indépendantes.  
Temp. chauffe/tablette : 60°C  
Capacité : 120 tasses

Alimentation électrique	Dimensions (lpxh)	Couleur	Article référence	Euro
230V~ 50/60Hz 85W	349x400x542 mm	Gris anthracite/inox	8.040.040.32001	<u>676,00</u>
230V~ 50/60Hz 85W	349x400x542 mm	Noir/inox noir	8.040.040.32002	<u>750,00</u>

## HP

Réchaud 2 plaques. Avec commutateur/lampe témoin. En inox. Sans cruche.



### HP

2 plaques chauffantes autorégulées et indépendantes l'une de l'autre.

Alimentation électrique	Dimensions (lpxh)	Article référence	Euro
100-240V~ 50/60Hz 140W(1700W)	404x195x61 mm	8.010.010.31002	<u>197,00</u>

## Pompe Flojet



### Pompe Flojet

Pour l'utilisation de machines à raccordement eau, installées sur des sites dépourvus d'une arrivée d'eau. S'utilise en combinaison avec une bonbonne d'eau. Livrée avec canne d'aspiration et raccord 20/27. Capacité 1,9 litres / minute

Alimentation électrique	Article référence	Euro
230V~ 50/60Hz 60W	7.270.103.101	<u>319,30</u>



### Bonbonne vide

Bonbonne vide remplissable, pour utilisation avec notre pompe Flojet. Avec poignée de saisie et transport, et col couronne de 55,2 mm.

Matériau : polyéthylène téréphtalate (PET) 100% garanti sans BPA ni phtalates Pour utilisation avec pompe Flojet. Avec poignée de saisie et de transport. Remplissable, en matière alimentaire transparente.

Poids net : 683 g

Contenance : 18,9 litres

Dimensions (øxh) : 271x491 mm

Article référence	Euro
7.980.000.032	<u>47,70</u>

## Machines à café de filtrage rapide

Pour l'usage à bord de bateaux. Livrées avec 2 cruches en inox, grilles de maintien et jeu de fixation.



### Mondo

1 production café, 2 plaques chauffantes autorégulées. Livrée avec 2 cruches en inox 1,7 L.

Réserve	2 cruches (24 tasses)	Raccordement eau	Non
Capacité horaire	18 litres (144 tasses)		
Temps de prépa	5 minutes / 1 cruche		

Alimentation électrique	Dimensions (lxpxh)	Couleur	Article référence	Euro
230V~ 50/60Hz 2140W	195x406x446 mm	inox/noir	4.010.440.110	<u>721,00</u>
110-127V~ 50/60Hz 1875W	195x406x446 mm	inox/noir	4.010.441.110	<u>893,00</u>



### Matic

1 production café, 2 plaques chauffantes autorégulées. Livrée avec 2 cruches en inox 1,7 L.

Réserve	2 cruches (24 tasses)	Raccordement eau	Oui
Capacité horaire	15 litres (120 tasses)		
Temps de prépa	6 minutes / 1 cruche		

Alimentation électrique	Dimensions (lxpxh)	Couleur	Article référence	Euro
230V~ 50/60Hz 2140W	195x406x446 mm	inox/noir	4.010.640.110	<u>940,00</u>
110-127V~ 50/60Hz 1875W	195x406x446 mm	inox/noir	4.010.641.110	<u>1.115,00</u>

## Accessoires



### Grille de maintien

Pour Mondo et Matic. Pour cruche en inox et cruche en verre. En matière synthétique.

Article référence	Euro
7.092.602.201	<u>44,90</u>



### Jeu de fixation Mondo/Matic

Pour Mondo et Matic. Pour fixer la machine sur une surface.

Article référence	Euro
7.092.644.101	<u>33,10</u>

## Machines à café à containers

Pour l'usage à bord de bateaux. Livrées avec jeu de fixations pour machine, containers et égouttoir. Avec raccordement eau (3/4 gaz mâle 20/27). Remarque : Les machines B5 à B10 HW en 440V~ tri sans neutre nécessitent une 2ème alimentation en 230V~ ou 115V~ mono pour la carte de commande. S'il n'y a pas de 2ème alimentation possible, prévoir un transformateur.



### **B5**

1 production café et 2 containers de 5 litres. Avec raccordement eau (3/4 gaz mâle 20/27).

Alimentation électrique	Article référence	Euro
440V3/230V~ 50/60Hz 3700W	4.150.640.110	<u>4.318,00</u>
440V3/115V~ 50/60Hz 3700W	4.150.841.110	<u>4.460,00</u>



### **B10**

1 production café et 2 containers de 10 litres. Avec raccordement eau (3/4 gaz mâle 20/27).

Alimentation électrique	Article référence	Euro
440V3/230V~ 50/60Hz 7400W	4.250.540.110	<u>4.805,00</u>
440V3/115V~ 50/60Hz 7400W	4.250.741.110	<u>4.960,00</u>



### **B5 HW**

1 production café, 2 containers de 5 litres et production eau chaude. Avec raccordement eau (3/4 gaz mâle 20/27).

Alimentation électrique	Article référence	Euro
440V3/230V~ 50/60Hz 6300W	4.151.040.110	<u>5.343,00</u>



### **B10 HW**

1 production café, 2 containers de 10 litres et production eau chaude. Avec raccordement eau (3/4 gaz mâle 20/27).

Alimentation électrique	Article référence	Euro
440V3/230V~ 50/60Hz 10000W	4.250.940.110	<u>5.834,00</u>
440V3/115V~ 50/60Hz 10000W	4.251.141.110	<u>5.996,00</u>



## Containers

Containers en inox avec tube niveau. Pour combinaison avec colonne(s) de chauffe de la série B (HW).



### **VHG 5**

Container 5 litres.

#### **Alimentation électrique**

230V~ 50/60Hz 65W

115V~ 50/60Hz 65W

#### **Article référence**

8.410.140.620

8.410.141.620

#### **Euro**

639,00

654,00



### **VHG 10**

Container 10 litres.

#### **Alimentation électrique**

230V~ 50/60Hz 90W

115V~ 50/60Hz 90W

#### **Article référence**

8.420.140.620

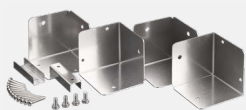
8.420.141.620

#### **Euro**

758,00

781,00

## Accessoires



### **Jeu de fixation**

Pour série B(HW). Pour fixer le socle sur la table ou le plan de travail et l'égouttoir au socle.

#### **Article référence**

7.110.613.501

#### **Euro**

60,80



### **Jeu de fixation pour containers**

Pour container (B5-B10-B20) sur table, etc.

Kit composé de 4x fixations (sur le chariot)

Kit composé de 4 cames d'arrêt (sur le container)

#### **Article référence**

7.110.608.101

7.110.609.101

#### **Euro**

50,10

20,00

## Chariots de service



### Chariot de service

En inox. Avec 3 côtés fermés et 4 roues pivotantes (2 avec frein). Equipé d'un égouttoir réglable en hauteur. Peut supporter jusqu'à 80 kg maxi.

	Dimensions (ø)	Article référence	Euro
10S	615x700x850 mm	7.011.301.201	<u>1.119,00</u>
20S	615x700x985 mm	7.011.701.201	<u>1.196,00</u>



### Chariot de service 30S

En inox. Pour le transport de containers (40 litres maxi). Avec 3 côtés fermés et 4 roues pivotantes (2 avec frein). Livré avec 3 ergots de centrage pour container, galerie de sécurité sur le plateau supérieur et porte-sac poubelle. Equipement : 3 lames inox, 1 tiroir et 1 tablette rabattable. Peut supporter jusqu'à 80 kg maxi.

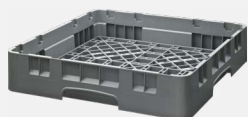
Dimensions (ø)	Article référence	Euro
1000x700x985 mm	7.012.101.201	<u>2.237,00</u>



### Verrou de positionnement

Pour 10S, 20S et 30S. Permet de maintenir le chariot à sa place/colonne de chauffe.

Article référence	Euro
7.110.621.101	<u>34,40</u>



### Casier

Pour 10S, 20S et 30S (PVC).

	Dimensions (lxpxh)	Article référence	Euro
Pour tasses et couverts	500x500x105 mm	7.130.920.101	<u>60,80</u>
Pour soucoupes et assiettes	500x500x105 mm	7.130.921.101	<u>74,00</u>



### Lame inox

Pour chariots 10S, 20S et 30S. Peut être utilisée comme égouttoir sous les casiers à vaisselle ou comme simple plateau de rangement.

Dimensions (lxpxh)	Article référence	Euro
505x505x20 mm	7.130.926.101	<u>211,40</u>



### Egouttoir chariot

Egouttoir chariot pour 10S, 20S et 30S. A placer en bas du chariot sous les casiers à vaisselle.

Dimensions (lxpxh)	Article référence	Euro
506x580x20 mm	7.130.925.101	<u>150,80</u>

## Meuble sous-machine



### Meuble sous-machine en panneaux de particules de bois

Avec emplacement pour bonbonne et tiroir compartimenté pour gobelets, cuillères, sucre, etc.

<b>Dimensions (lxpxh)</b>	<b>Couleur</b>	<b>Article référence</b>	<b>Euro</b>
500x580x920 mm	gris anthracite	7.231.101.101	<u>815,00</u>

## Cruches



### Cruche en verre

1,7 litres. Avec couvercle.

Marquage Bravilor Bonamat, à l'unité  
 Carton de 10 cruches en boîtes  
 Anonyme, à l'unité  
 Carton de 10 cruches en boîtes

<b>Article référence</b>	<b>Euro</b>
7.170.602.101	<u>23,00</u>
7.170.602.102	<u>190,30</u>
7.170.601.101	<u>23,00</u>
7.170.601.102	<u>190,30</u>



### Cruche durabel

1,7 litres. Matière synthétique avec fond inox. Avec bouchon.

<b>Article référence</b>	<b>Euro</b>
7.171.701.201	<u>35,70</u>



### Cruche inox

Avec couvercle.

**Capacité**  
 1,7 litres  
 2,2 litres

<b>Article référence</b>	<b>Euro</b>
7.170.901.401	<u>33,10</u>
7.170.902.301	<u>46,30</u>

## Bouteilles isothermes

### Airpot Furento



2,2 litres. A pompe.

Dimensions (øxh) 164x378 mm

Intérieur et coque en inox  
 Intérieur en verre trempé, coque en inox  
 Intérieur en verre trempé, coque synthétique  
 Intérieur en verre trempé, coque synthétique  
 Intérieur en verre trempé, coque synthétique  
 Intérieur et coque en inox  
 Intérieur et coque en inox  
 Intérieur et coque en inox

Couleur

Article référence

Euro

7.171.331.101

117,60

7.171.330.101

104,20

Noir

7.171.336.101

104,20

Rouge

7.171.337.101

104,20

Bleu

7.171.338.101

104,20

Vert métallisé

7.171.331.110

117,60

Rouge métallisé

7.171.331.113

117,60

Noir métallisé

7.171.331.114

117,60



### Egouttoir

Pour Airpot.

Article référence

Euro

7.093.511.101

17,30



### Éponge pour égouttoir

Pour égouttoir d'airpot Furento.

Article référence

Euro

Par boîte de 12 pièces

7.093.516.101

13,40



### Station de distribution

Pour 2 airpots avec casiers pour sucre, gobelets, etc. Livrée sans airpot.

Dimensions (lxpxh)

Article référence

Euro

615x325x155 mm

7.211.005.201

19,10



### Bouteille isolante

Double paroi en inox, avec couvercle à visser et gâchette de service.

Capacité	Dimensions (øxh)	Couleur	Article référence	Euro
0,9 litres	150x125+20 mm	Noir	7.171.340.101	<u>37,80</u>
1,0 litres	145x160+20 mm	Noir	7.171.323.201	<u>39,20</u>
1,2 litres	145x180+20 mm	Noir	7.171.320.201	<u>41,90</u>
1,5 litres	145x200+20 mm	Noir	7.171.321.201	<u>44,60</u>
2,0 litres	145x235+20 mm	Noir	7.171.322.201	<u>51,30</u>



### Bouteille isolante couvercle filtrant

Double paroi en inox, avec couvercle filtrant ne nécessitant pas d'être enlevé pour la préparation du café.

Capacité	Dimensions (øxh)	Couleur	Article référence	Euro
1,0 litres	145x175 mm	Noir	7.171.323.208	<u>39,20</u>
1,5 litres	145x215 mm	Noir	7.171.321.202	<u>44,60</u>
2,0 litres	145x250 mm	Noir	7.171.322.205	<u>51,30</u>



### Couvercle filtrant

Couvercle filtrant pour bouteille isotherme tout inox. La bouteille peut être placée, fermée, avec ce couvercle, sous le porte filtre. De cette façon, l'arôme est mieux préservé pendant la filtration.

Article référence	Euro
7.173.012.101	<u>4,00</u>



### Qline

Bouteille isolante, double paroi en inox.

Capacité	Dimensions (øxh)	Article référence	Euro
0,3 litres - Qline S	105x137 mm	7.171.333.101	<u>33,90</u>
0,6 litres - Qline M	105x187 mm	7.171.334.101	<u>36,50</u>
1,0 litres - Qline L	105x254 mm	7.171.335.101	<u>41,90</u>

## Égouttoirs et réhausses



### Rehausse pour machines à café à recettes multiples

Pour Aurora SG (single)

Dimensions (l x p x h)  
337x544x105 mm

Article référence  
7.211.011.101

Euro  
379,80



### Socle pour container isotherme transportable Aurora

Permettant d'obtenir une hauteur sous robinet d'environ 145 mm.

Article référence  
7.211.010.101

Euro  
52,40



### Égouttoir pour Bolero 11 et 21

Article référence  
7.270.126.101

Euro  
35,20



### Rehausse pour Bolero 11 et 21 (3000W) pour pichets jusqu'à 2 L

Permet d'obtenir une hauteur sous tirage de 240 mm.

Dimensions (l x p x h)  
190x440x135 mm

Article référence  
7.270.125.101

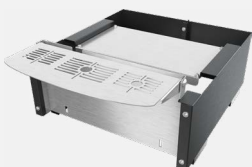
Euro  
152,70



### Égouttoir pour Bolero 32, 33 et 43

Article référence  
7.270.216.101

Euro  
64,70



### Rehausse pour Bolero 32, 33 et 43

Permet d'obtenir une hauteur sous tirage de 240 mm.

Dimensions (l x p x h)  
315x440x135 mm

Article référence  
7.270.214.101

Euro  
199,60



### Égouttoir Bolero Turbo et Turbo XL

Pour Bolero Turbo (LV12)  
Pour Bolero Turbo XL

Article référence

7.270.503.101

7.270.504.101

Euro

70,10

70,10



### Égouttoir pour Bolero Turbo LV20

Article référence

7.270.507.101

Euro

71,90



### Pieds de surélévation pour Bolero Turbo (XL)

4 Pièces. Permet de rehausser la machine de 30 mm pour obtenir une hauteur sous tirage de 275 mm.

Article référence

7.270.505.101

Euro

18,60



### Égouttoir pour Bolero Turbo Self 331 et Rivero Turbo

Article référence

7.270.509.101

Euro

72,80



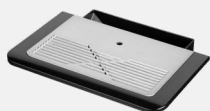
### Égouttoir pour Rivero 12

Article référence

7.310.301.101

Euro

70,40



### Égouttoir pour Esprecious

Esprecious 11, 12 et 22 (pour utilisation sans évacuation)  
Esprecious 11, 12 et 22 (égouttoir + kit d'évacuation)  
Esprecious 11L et 21L (pour utilisation avec kit d'évacuation)

Article référence

7.270.608.101

7.270.617.101

7.270.618.101

Euro

81,90

131,50

81,90



### Égouttoir pour Segó

Article référence

7.270.620.101

Euro

69,40



### Égouttoir de kit de rehausse pour Sego

Article référence  
7.270.628.101

Euro  
69,40



### Égouttoir pour machines à café filtre frais

Pour tous les modèles FreshMore (XL) et FreshGround (XL).

Article référence  
7.290.303.201

Euro  
80,60



### Égouttoir pour HWA 3

Article référence  
7.093.529.101

Euro  
45,30



### Égouttoir pour série HWA 8 et 12

Article référence  
7.093.528.101

Euro  
40,50



### Égouttoir pour série HWA 6, 14 et 21

Article référence  
7.093.527.101

Euro  
49,60



### Égouttoir pour RLX

En inox.

Article référence  
7.093.522.101

Euro  
51,60



## Systemes de filtration d'eau



### **BSRS 200 System**

Systeme de filtration et de traitement de l'eau : previent nos materiels contre la formation de tartre et assure une qualite constante de boisson chaude, a la fois dans le gout et l'arome. Convient a tous nos equipements a raccordement au reseau d'eau. La capacite depend de la durete de l'eau utilisee (env. 1.600 litres a 10°dH).

Cartouche filtre pour systeme BSRS 200

Article référence	Euro
7.094.900.101	<u>169,10</u>
7.094.901.101	<u>115,00</u>



### **BWFS 100 System**

Systeme de filtration et de traitement de l'eau : assure une qualite constante de boisson chaude, a la fois dans le gout et l'arome. Convient a tous nos equipements a raccordement au reseau d'eau. Capacite : env. 5.600 litres.

Cartouche filtre pour systeme BWFS 100

Article référence	Euro
7.094.910.101	<u>115,00</u>
7.094.911.101	<u>60,80</u>

## Produits à détartrer et à nettoyer



### **Renegite**

Produit de detartage.

Carton de 4x15 sachets de 50 grammes

Carton de 10 flacons de 1 Kg

Article référence	Euro
7.190.101.212	<u>60,30</u>
7.190.102.201	<u>161,20</u>



### **Cleaner**

Produit de detergent.

Carton de 4x15 sachets de 15 grammes

Carton de 10 flacons de 1 Kg

Article référence	Euro
7.191.101.212	<u>60,30</u>
7.191.102.201	<u>161,20</u>



### Pastilles de nettoyage du groupe café

Pour les groupes café des machines expresso tout automatiques Expreccious, Segoo et Sprso

1 pot de 100 pastilles  
Boîte de 12 pots de 100 pastilles

Article référence	Euro
7.193.101.101	<u>28,60</u>
7.193.101.102	<u>306,20</u>



### Pastilles de nettoyage de système lait frais

Pour l'unité FreshMilk de l'Espreccious et pour le Réfrigérateur à lait des Segoo L et Sprso

1 pot de 120 pastilles  
Boîte de 12 pots de 120 pastilles

Article référence	Euro
7.193.401.101	<u>23,40</u>
7.193.401.102	<u>256,20</u>



### Entonnoir blanc

Pour machines des séries Solo, Bolero, FreshOne, FreshMore et FreshGround.

Article référence	Euro
7.094.001.101	<u>5,50</u>



### Entonnoir bleu

Pour machines des séries Mondo-Matic-TH(A), RLX, B (HW) et HWA 40/70.

Article référence	Euro
7.094.002.101	<u>5,50</u>



### Brosse

Article référence	Euro
7.110.606.101	<u>4,00</u>



### Goupillon verre à niveau

Article référence	Euro
7.110.605.101	<u>4,00</u>



### Goupillon pour bac produit

<b>Article référence</b>	<b>Euro</b>
7.270.102.101	<u>6,70</u>



### Pinceau de nettoyage

<b>Article référence</b>	<b>Euro</b>
7.290.104.101	<u>6,70</u>

## Filtres



### Filtres en papier

Pour Mondo, Matic, TH(a) et série RLX.  
Dimensions (ø) : 85/245 mm

Boîte de 1000 filtres	<b>Article référence</b>	<b>Euro</b>
Boîte anonyme (sans marquage) de 1000 filtres	7.150.101.101	<u>26,50</u>
Boîte de 1000 filtres brun écologiques non blanchis	7.150.101.103	<u>26,50</u>
Carton de 4 boîtes de 1000 filtres	7.151.101.103	<u>26,50</u>
PaLETTE de 63 boîtes de 1000 filtres	7.150.101.115	<u>101,70</u>
	7.150.101.101.P	<u>1.508,00</u>



### Filtres en papier coniques

Pour séries B(HW) et Aurora. Dans le cas d'eau adoucie, nous vous conseillons d'utiliser le cône et filtres coniques. Boîte de 250 filtres.

	<b>Dimensions (ø)</b>	<b>Article référence</b>	<b>Euro</b>
B5 (HW) et Aurora	110/360 mm	7.150.102.301	<u>42,40</u>
B10 (HW)	152/437 mm	7.150.103.301	<u>54,30</u>
B20 (HW)	203/535 mm	7.150.104.301	<u>63,50</u>
B40	280/635 mm	7.150.105.301	<u>138,90</u>



### Filtres en papier ronds

Pour séries B(HW). Boîte de 250 filtres.

	<b>Dimensions (ø)</b>	<b>Article référence</b>	<b>Euro</b>
B5 (HW)	172 mm	7.150.503.301	<u>13,50</u>
B10 (HW)	244 mm	7.150.507.301	<u>18,50</u>
B20 (HW)	330 mm	7.150.505.301	<u>26,60</u>
B40	400 mm	7.150.508.301	<u>47,70</u>

### Microfiltre



En inox. Pour séries B(HW). Pour usage durable au lieu des filtres en papier.

	Dimensions (ø)	Article référence	Euro
B5 (HW)	172 mm	7.110.203.101	<u>105,60</u>
B10 (HW)	244 mm	7.110.303.101	<u>128,10</u>
B20 (HW)	330 mm	7.110.403.101	<u>203,60</u>
B40	400 mm	7.110.503.101	<u>320,60</u>



### Rouleau de filtres

Pour les machines des séries FreshMore et FreshGround. Boîte de 4 rouleaux (1 rouleau = 2000 cycles).

Article référence	Euro
7.152.101.101	<u>78,00</u>

## Accessoires complémentaires

### Boîte à ingrédients



Présentoir à cafétéria. Avec 5 compartiments pour sucre, lait, biscuits, chocolats...

	Dimensions (lpxh)	Couleur	Article référence	Euro
	343x144x63 mm	Noir	7.230.103.152	<u>22,50</u>
Carton de 10 pièces	343x144x63 mm	Noir	7.230.103.102	<u>207,50</u>



### Jetons pour accepteur

Sachet de 100 pièces.

Article référence	Euro
7.290.102.101	<u>104,40</u>

Les présentes conditions générales s'appliquent aux relations entre Bravilor et le Client dans le cadre de la vente de machines à café, matériels de cafétéria et accessoires (« Matériels ») commercialisés par Bravilor. Elles annulent toute clause contraire pouvant figurer sur les contrats, documents ou correspondances du Client.

**CHAQUE COMMANDE PASSEE PAR LE CLIENT EST REPUTEE VALOIR ACCEPTATION DES PRESENTES CONDITIONS GENERALES.**

### 1. COMMANDES

**1.1.** La première commande donne lieu à l'ouverture d'un compte, en vue de laquelle le Client doit transmettre à Bravilor ses RIB, SIRET et n° de TVA intracommunautaire.

**1.2.** Toute commande doit être adressée par écrit au siège de Bravilor, qui se réserve le droit de la refuser dans les quinze (15) jours suivant sa réception. Les commandes particulières feront l'objet d'un devis. Les commandes d'un montant inférieur à 50€ HT nets entraîneront l'application de 7.50€ HT de frais administratifs.

**1.3.** En cas d'annulation de commande par le Client, il devra régler tous les frais engagés (administratifs, commande spéciale, début de fabrication...) dans la limite de 20 % du montant HT de la commande.

### 2. PRIX

Les prix sont en euro HT au tarif en vigueur le jour de la commande. Toute taxe, droit ou frais dû par le Client sera ajouté au prix d'achat.

### 3. PAIEMENTS

**3.1.** Sauf convention contraire, la première commande sera payée comptant et les suivantes à 30 jours fin de mois.

**3.2.** Les Clients devront être assurés auprès de la société d'assurance-crédit traitant usuellement avec Bravilor, à défaut de quoi toutes les commandes seront payables comptant avant expédition du Matériel.

**3.3.** En cas de paiement anticipé, le Client bénéficiera d'un escompte de 1% sur le montant HT hors frais du Matériel.

**3.4.** En cas de retard de paiement, des pénalités égales à trois (3) fois le taux d'intérêt légal seront appliquées, ainsi qu'une indemnité forfaitaire pour frais de recouvrement de 40€ HT. Dans ce cas, Bravilor se réserve le droit d'exiger le paiement immédiat des factures non réglées et/ou de suspendre ou annuler la livraison de tout autre Matériel au Client, ainsi que d'appliquer une pénalité égale à 10% des sommes impayées, sans préjudice de tous autres dommages, intérêts et frais.

### 4. RÉSERVE DE PROPRIÉTÉ

Nonobstant la date de transfert des risques, BRAVILOR SE RESERVE LA PROPRIETE DES Matériels JUSQU'A LEUR COMPLET PAIEMENT. Les Matériels en possession du Client seront présumés à tout moment être ceux encore impayés. En cas de revente, le Client s'engage à première demande à céder à Bravilor tout ou partie des créances acquises sur les sous-acquéreurs à concurrence des sommes dues.

## **5. LIVRAISON / RISQUE**

**5.1.** Les délais de livraison sont donnés à titre indicatif, un retard ne pouvant donner lieu à des dommages-intérêts. La commande pourra être annulée par le client en cas de retard supérieur à un (1) mois à compter d'une mise en demeure faite par LRAR.

**5.2.** Sauf convention contraire, la livraison est : i) en France métropolitaine : franco de port (DDP Incoterms 2010) à partir de 700€ HT nets avec transfert des risques au Client à la livraison, une participation aux frais de transport étant demandée au Client en cas de commande inférieure à 700€ HT nets; ii) hors de France métropolitaine : franco transitaire en France (FCA Incoterms 2010) avec transfert des risques au Client à la remise au transitaire.

**5.3.** Dès le transfert des risques, le Client devra assurer les Matériels à hauteur d'un montant ne pouvant être inférieur à celui dû à Bravilor.

**5.4.** Le Client s'engage à vérifier les quantités livrées et le bon état des Matériels dès réception. En cas d'avarie due au transport, le client s'engage à faire les réserves nécessaires auprès du transporteur par inscription détaillée sur le bordereau du transporteur avec confirmation par LRAR dans les soixante-douze (72) heures. Il en informera Bravilor le jour-même. Toute autre contestation devra être formulée auprès de Bravilor dans les huit (8) jours, étant précisé qu'elle ne saurait en aucun cas justifier un retard de paiement. Toute contestation ultérieure ne pourra pas être prise en compte.

## **6. INSTALLATION**

L'installation se fait sous l'entière responsabilité de la société installatrice.

## **7. RETOURS**

**7.1.** Les retours de Matériels doivent faire l'objet d'une autorisation écrite de Bravilor, le Client devant accepter expressément les conditions de reprise qui lui seront adressées et en régler les frais.

**7.2.** Tout Matériel réceptionné par le Client depuis plus de deux (2) mois ne pourra faire l'objet d'aucun retour.

**7.3.** Les avoirs qui pourraient être émis à cette occasion, devront être utilisés dans un délai d'un (1) an.

## **8. VENTE PAR INTERNET**

**8.1.** Le Client pourra revendre les Matériels sur un site internet à condition d'être titulaire du site, dont le nom de domaine ne devra pas comporter tout ou partie de la dénomination Bravilor ou porter préjudice à Bravilor, aux autres distributeurs ou à ses fournisseurs.

**8.2.** Le Client s'engage à respecter l'image de marque des Matériels Bravilor et à les mettre en valeur.

**8.3.** Pour chaque Matériel, le site internet doit présenter une photo représentative, la fiche signalétique complète et l'indication du respect des normes CE. Le Client doit être en mesure de donner des informations complètes en réponse aux éventuelles questions et assurer un service après-vente et de réparation opérationnel.

**8.4.** Le Client doit se conformer à la législation en vigueur.

### 9. GARANTIE

**9.1.** Les Matériels sont garantis deux (2) ans, à condition d'être transportés, stockés, installés et utilisés conformément aux normes et usages.

**9.2.** Les pièces détachées sont garanties un (1) an, dans les mêmes conditions que les Matériels

**9.3.** Sont exclus de la garantie l'usure normale des pièces, les problèmes liés au calcaire, les incidents dus à un entretien défectueux, les causes extérieures au Matériel ainsi qu'une utilisation non conforme au mode d'emploi fourni avec les Matériels concernés.

**9.4.** Les demandes de garantie doivent être formulées auprès du SAV Bravilor avec le numéro de série du Matériel. Toute réparation devra être exclusivement réalisée avec des pièces d'origine constructeur, faute de quoi le Client sera déchu du bénéfice de la garantie. Les pièces défectueuses remplacées sous garantie sont à retourner au siège de Bravilor sous quinze (15) jours.

### 10. LIMITATION DE RESPONSABILITE

**10.1.** Bravilor décline toute responsabilité dans le cas où les Matériels n'auraient pas été convenablement choisis par le Client en fonction de leur utilisation, ou n'auraient pas été transportés, stockés, installés et utilisés conformément aux normes et usages. Toute aide ou conseil donné par ou pour le compte de Bravilor sera réputé avoir été reçu aux risques du Client.

**10.2.** En cas de vice ou manquant avéré, Bravilor sera uniquement tenu, à sa discrétion, de remplacer le Matériel ou rembourser les sommes payées au titre du Matériel concerné, à l'exclusion de toute autre forme de dédommagement.

**10.3.** Bravilor ne saurait en aucun cas être tenu responsable de tous préjudices indirects quels qu'ils soient, tels que perte de chiffre d'affaires, de bénéfices, d'image de marque, de clientèle, etc. Il est expressément convenu que toutes conséquences pécuniaires d'une réclamation formulée auprès du Client et émanant d'un tiers est constitutive d'un dommage indirect au sens du présent article.

**10.4.** En tout état de cause, la responsabilité de Bravilor sera expressément limitée à la valeur des Matériels facturés et réglés.

**10.5.** Dans l'hypothèse où Bravilor mettrait le Client en relation avec un tiers pour une prestation de service annexe à la vente (livraison, installation...), Bravilor ne serait en aucun cas responsable des éventuelles malfaçons ou problèmes résultant de ce service, le tiers engageant seul sa responsabilité pour sa prestation.

### 11. DONNEES PERSONNELLES

Le Client est informé que Bravilor met en oeuvre des traitements automatisés de données personnelles basés sur l'exécution du contrat de vente des Matériels, dans le but de gérer les commandes qui lui sont confiées et sa relation avec ses clients (facturation, comptabilité, etc.). Dans ce contexte, le traitement des commandes est subordonné à la communication, par le Client, des données personnelles indispensables à la finalité des traitements. Le Client dispose d'un droit à la portabilité de ses données et de droits d'accès, de rectification, de limitation et d'opposition pour motifs légitimes sous réserve des dispositions légales et réglementaires applicables. Pour exercer ces droits, le Client peut adresser un mail à [privacy@bravilor.com](mailto:privacy@bravilor.com). Également, si aucune solution amiable n'est trouvée, le Client peut introduire une réclamation auprès d'une autorité de contrôle, telle que la CNIL. L'intégralité des informations requises au titre de l'article 13 du RGPD sont présentes dans la déclaration de confidentialité de Bravilor disponible sur son site internet [www.bravilor.com](http://www.bravilor.com)

## **12. RESPONSABILITE ELARGIE DU PRODUCTEUR (REP)**

En tant que Producteur et metteur en marché d'Equipements Electriques et Electroniques (EEE) et conformément à l'article L-541-10-2 du code de l'environnement, Bravilor est soumis à la Responsabilité Elargie du Producteur (REP). En vue de pourvoir et contribuer à la gestion des déchets issue de son activité, Bravilor a choisi ECOLOGIC, éco organisme, agréé par l'Etat pour réaliser l'ensemble des opérations de collecte, de dépollution et de valorisation des déchets conformément aux exigences réglementaires. Par son adhésion à un éco organisme, Bravilor participe à l'effort collectif et aux statistiques de collecte et de traitements des déchets en France, dont l'Etat membre est responsable vis-à-vis de l'Union Européenne. Notre identifiant pour la filière assujettie à REP DEEE : FR000047\_05QLGC.

## **13. NULLITE-TOLERANCE**

Dans le cas où l'une ou plusieurs des stipulations des présentes CGV seraient tenues pour non valides ou déclarées comme telles en application d'une loi, d'un règlement, ou à la suite d'une décision devenue définitive d'une juridiction compétente, les autres stipulations conserveront toute leur force ou leur portée.

## **14. FORCE MAJEURE**

**14.1.** En cas de force majeure, Bravilor ne sera pas tenu responsable d'un quelconque retard ou manquement à l'exécution de ses obligations. Sont notamment considérés comme tels, et sans que cette énumération soit limitative : la guerre, les législations, règlements et décisions étatiques ou judiciaires, les grèves, les pandémies et autres conflits sociaux, les accidents, inondations et incendies, les retards ou défaillances de transporteurs, toute restriction en matière d'exportations ou d'importations, etc.

**14.2.** Dès survenance de l'un de ces évènements, Bravilor en informera le Client par LRAR, cette notification suspendant son obligation de livraison pendant toute la durée d'effet dudit évènement.

## **15. DROIT APPLICABLE ET ATTRIBUTION DE COMPETENCE**

**LA VENTE EST SOUMISE AU DROIT FRANÇAIS. TOUT LITIGE RELATIF A L'APPLICATION DES PRESENTES CONDITIONS GENERALES ET / OU DECOULANT DE TOUTE VENTE CONCLUE ENTRE EUX SERONT DE LA COMPETENCE EXCLUSIVE DU TRIBUNAL DE COMMERCE DE PONTOISE.**





**Bravilor France**

CS 80114

179, rue de Saint-Germain  
95240 Corneilles-en-Parisis  
France

**Administration des ventes**

[commande.fr@bravilor.com](mailto:commande.fr@bravilor.com)

**Service Après-ventes**

[sav.fr@bravilor.com](mailto:sav.fr@bravilor.com)

01.34.93.99.95

[info.fr@bravilor.com](mailto:info.fr@bravilor.com)

**[www.bravilor.com](http://www.bravilor.com)**

Sous réserve de modifications. 990.000.002E

2024