



SIRK



A

42 cm



B

41 cm



DUKE

130 cm



C

37 cm



A / Fauteuil rond tournant **SIRK**/Round turning armchair
7224653 77 x 81 x ht. 71 cm

B / Fauteuil avec accoudoirs **DUKE**/Armchair
7224557 56 x 66 x ht. 78 cm

C / Canapé **DUKE**/Sofa
7224555 130 x 76 x ht. 79 cm

A : Recouvert de lin **beige**. Traitement anti-feu.
Covered with **beige** linen. Fire retardant treatment.

B : Recouvert de velours côtelé **beige** passepoil ton sur ton. Traitement anti-feu. Accoudoir en teck. Pieds **noirs** en métal. Upholstered **beige** velvet armchair tone on tone piping. Fire retardant treatment. Teak armrest. **Black** metal legs.

C : Canapé aux formes arrondies en velours côtelé **beige**. Dessous velours ras **beige**. Traitement anti-feu. Pieds **noirs** en métal. Curved sofa in **beige** velvet fabric and beneath in **beige** short velvet. Fire retardant treatment. **Black** metal legs.

FAUTEUIL ROND TOURNANT,
FAUTEUIL AVEC ACCOUDOIRS &
CANAPÉ/ROUND TURNING ARMCHAIR,
ARMCHAIR & SOFA



SIRK



A



BIMO



B

42 cm

130 cm

DUKE



C

37 cm



A / Fauteuil rond tournant **SIRK**/Round turning armchair
7224654 77 x 81 x ht. 71 cm

B / Tabouret **BIMO**/Stool
7224313 35 x 35 x ht. 42 cm

C / Canapé **DUKE**/Sofa
7224652 130 x 76 x ht. 79 cm

SIRK : Recouvert de velours lisse **terracotta**, passepoil **terracotta**. Traitement anti-feu.
Upholstered **terracotta** velvet with **terracotta** piping.
Fire retardant treatment.

BIMO : Velours lisse plissé **terracotta**. Pieds en métal peint **doré**.
Upholstered **terracotta** velvet. **Gold** painted metal legs.

DUKE : Canapé aux formes arrondies en velours lisse **terracotta**. Traitement anti-feu. Pieds **noirs** en métal.
Curved sofa in **terracotta** velvet fabric. Fire retardant treatment. **Black** metal legs.

FAUTEUIL ROND TOURNANT,
TABOURET & CANAPÉ
ROUND TURNING ARMCHAIR,
STOOL & SOFA





RIO

CORCO



RIO : 7224024
68 x 74 x ht. 83 cm

CORCO : 7224023
76 x 76 x ht. 71 cm



RIO : Coussin dorsal en velours **noir**, coussin d'assise en tissu **gris** passepoil velours **noir**. Coussins déhoussables. Pieds peint **noir** powder-coated. Accoudoirs en teck et rotin **naturel**.

Black velvet back cushion and anthracite grey seat cushion with velvet piping. Removable cushions. Black powder-coated legs. Teak and rattan braided arms.

CORCO : Rotin effet **grisé**. Pieds en métal **noir** powder-coated. Traitement anti feu. Coussins déhoussables en tissu **beige**. Light grey rattan finishing. Black powder-coated legs. Fire retardant treatment. Beige removable cushions.

FAUTEUILS ARMCHAIRS





COSY

43 cm



SMART

39 cm

COSY : 7224657
61 x 70 x ht. 73 cm

SMART : 7224658
84 x 65 x ht. 81 cm



COSY : Fauteuil tournant recouvert de tissu imprimé Prince-de-Galles **noir** et **écru**. Socle pivotant **noir** en métal. Traitement anti-feu.

Prince of Wales turning armchair **ecru** and **black** printed. **Black** metal swivel base. Fire retardant treatment.

SMART : Fauteuil tournant recouvert de velours lisse **noir** et matelassé sur l'arrière. Pied pivotant en métal **noir** 22 cm. Traitement anti-feu.

Armchair covered with **black** smooth velvet quilted on the back. **Black** metal swivel base. Fire retardant treatment.

FAUTEUILS PIVOTANTS,
SWIVEL ARMCHAIRS



MANAO



39 cm

CAYO



38 cm

Fauteuil **MANAO**/Armchair
7224025 86 x 67 x ht. 75 cm

Fauteuil dossier haut **CAYO**/High backrest
armchair
7224027 79 x 70 x ht. 94 cm



MANAO : Rotin tressé couleur **naturelle**. Pieds en rotin.
Coussins déhoussables en tissu **beige**.
Natural color braided rattan structure and rattan legs.
Beige removable cushions.

CAYO : Rotin tressé couleur **naturelle**.
Pieds en métal **noir** powder-coated.
Natural color braided rattan.
Black powder-coated metal legs.

FAUTEUILS ARMCHAIRS





A / Fauteuil/Armchair
7224135 78 x 46 x ht. 77 cm

B / Table basse/Side table
7224137 100 x 40 x ht. 40 cm

Rotin **naturel** tissé sur structure en bois d'eucalyptus saligna. Entièrement fabriqué à la main au Malawi.
Traditional handmade armchair from Malawi in **natural** rattan woven and eucalyptus structure.

FAUTEUIL & TABLE BASSE
ARMCHAIR & COFFEE TABLE



A / Canapé/Sofa
7224136 120 x 50 x ht. 85 cm

B / Meuble d'appoint/Side table
7224138 40 x 40 x ht. 40 cm

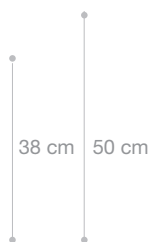
Rotin **naturel** tissé sur structure en bois d'eucalyptus saligna. Entièrement fabriqué à la main au Malawi.
Traditional handmade armchair from Malawi in natural rattan woven and eucalyptus structure.

CANAPE &
MEUBLE D'APPOINT
SOFA & SIDE TABLE





ALEGRA



BAUD

28 cm

Fauteuil haut **ALEGRA**/High backrest armchair :
7223400 70 x 70 x ht. 122 cm

B / Banc 3 assises **BAUD**/3 seats bench
7223403 ø. 183 x ht. 57 cm

ALEGRA : Fibre d'abaca, structure métal powder-coated. Coussins en coton.
Abaca fiber, metal powder-coated structure.
Cotton cushions

BAUD : Rotin naturel, assises en microfibre.
Natural rattan, microfiber seats.

FAUTEUIL HAUT
& BANC 3 ASSISES
HIGH BACKREST ARMCHAIR
& 3 SEATS BENCH





A/ **7224522** 248 x 102 x ht. 80 cm
Module pour canapé avec accoudoir amovible droite ou gauche + 5 coussins
Sofa module with left or right armrest + 5 cushions.



B/ **7224523** 190 x 93 x ht. 80 cm
Méristienne sans accoudoir + 2 coussins
Lounger without armrest + 2 cushions



Tissu tweed **beige**.
Pieds en acier inoxydable.
Beige tweed sofa.
Stainless steel feet.

CANAPÉ & MÉRIDIENNE
SOFA & LOUNGER



Canapé angle droit/Right corner armchair
7226167 162 x 90 x ht. 66 cm
 +
 Table basse/Coffee table
7226169 90 x 90 x ht. 27 cm
 +
 Canapé angle gauche/Left corner armchair
7226168 162 x 90 x ht. 66 cm



A / Canapé angle droit/Right corner armchair
7226167 162 x 90 x ht. 66 cm



B / Canapé angle gauche/Left corner armchair
7226168 162 x 90 x ht. 66 cm

324 cm



A + B

Structure en bois de teck peint **ébène**.
 Traitement anti UV.
 Coussins déhoussables déperlants en 100% polyester
 couleur **beige**, adaptés à une utilisation extérieure abrité.
 Teak structure, with **ebony** painting.
 UV resistant, 100% polyester **beige** color removable cushion
 covers. Sheltered outdoor use with reperlant treatment.

MODULES DE CANAPÉ SOFA MODULES



Table basse **SAPPORO**/Coffee table
7226169 90 x 90 x ht. 27 cm
 Bois de teck peint **ébène**.
 Teak structure, with **ebony** painting.

222 cm



7224055
222 x 100 x ht. 69 cm

Cuir de vachette **noir effet vieilli**. Doubles supiquères.
Rembourrage plumes de canard et mousse polyester.
Traitement anti-feu.
Black cowhide, aged effect leather. Double stitched.
Duck feather padding and polyester foam. Fire retardant
treatment.

CANAPÉ
SOFA





220 cm



43 cm

30 cm

7224112
 220 x 90 x ht. 68 cm
 4 Coussins/4 Cushions : 60 x 60 cm

Accoudoirs en bois recyclé **gris graphite**. Assise, dos et
 4 coussins en tissu ramie très résistant.
 Graphite grey painted armrests. Very resistant ramie fabric for
 seat, back and 4 cushions.

CANAPÉ
 SOFA

Le bois naturel est une matière vivante susceptible de bouger ou de craquer selon son environnement et les variations de température.
 Natural wood is a living matter susceptible to move or crack according to environment and temperature variations.



7223182
192 x 75 x ht. 70 cm

Structure en bois de manguier peint **noir**, tissage de rotin couleur **naturelle**. Pieds métal peint **noir** powder-coated. Coussins **taupe** en tissu rembourrage mousse.
Black painted mango tree structure, **natural** color rattan weaving. Powder-coated **black** metal legs. **Taupe** cushions with foam filling.

FAUTEUIL
SOFA



Le bois naturel est une matière vivante susceptible de bouger ou de craquer selon son environnement et les variations de température.
Natural wood is a living matter susceptible to move or crack according to environment and temperature variations.



UBU



A

B

CLYDE



C

UBU

A / Table basse/Coffee table
7223180 ø. 80 x ht. 38,5 cm

B / Table d'appoint/Side table
7223181 ø. 50 x ht. 48 cm

C / Bahut **CLYDE**/Sideboard
7223183 180 x 48 x ht. 82 cm

UBU : Plateaux texturés en bois de manguier peints **noir**, pieds métal peint **noir** powder-coated.
Black painted mango wood tray, Powder-coated black metal leg.

CLYDE : Bois de manguier peint **noir** avec relief «rond» en façade.
Black painted mango wood with dots design doors.

TABLE BASSE, TABLE
D'APPOINT & BAHUT
COFFEE TABLE, SIDE
TABLE & SIDEBBOARD

192 cm



53 cm

7224120
192 x 87 x ht. 85 cm

Velours **noir**. Coussins amovibles.
Rembourrage plumes de canards et mousse polyester.
Pieds en bois peint **noir**. Traitement anti-feu.
Black velvet. Removable cushions.
Duck feather padding and polyester foam
Black painted wooden legs. Fire retardant treatment.

CANAPÉ
SOFA





192 cm



53 cm

7224121
192 x 87 x ht. 85 cm

Velours **écru**. Coussins amovibles.
Rembourrage plumes de canards et mousse
polyester. Pieds en bois **naturel**. Traitement anti-feu.
Ecrú velvet. Removable cushions. Duck feather
padding and polyester foam. **Ecrú** painted wooden
legs. Fire retardant treatment.

CANAPÉ
SOFA





A / 7225287 74 x 83 x ht. 70 cm

B / 7225317 74 x 83 x ht. 70 cm

A : Cuir aniline vintage **noir**, acier inoxydable.
Black vintage aniline leather, stainless steel.

B : Cuir **blanc**, acier inoxydable.
White leather, stainless steel.

FAUTEUILS
ARMCHAIRS



POROK



46 cm

164 cm

DAO



47 cm

Fauteuil **POROK**/Armchair : **7224089**
81 x 85 x ht. 67 cm

Canapé **DAO**/Sofa : **7224003**
164 x 88 x ht. 70 cm

Cuir aniline vintage **noisette**. Rembourrage plumes de canards.
Pieds en bois. Traitement anti-feu.
Hazelnut vintage aniline leather. Duck feather padding.
Wooden legs. Fire retardant treatment.

FAUTEUIL & CANAPÉ
ARMCHAIR & SOFA







A



B



C

A / ENNIO Blanc/White :
7224375 95 x 70 x ht. 73 cm

B / ENNIO Noir/Black :
7224376 95 x 70 x ht. 73 cm

C / ENNIO Noisette/Hazel :
7224377 95 x 70 x ht. 73 cm

A / B : Cuir matelassé, structure en acier inoxydable
couleur **cuivrée**.
Quilted leather, **copper** colour stainless steel structure.

C : Cuir lisse, structure en acier inoxydable
couleur **cuivrée**.
Smooth leather, **copper** colour stainless steel structure.

FAUTEUILS
ARMCHAIRS



A



B



C



D

A / Fauteuil **écru**/Off white armchair :
7224083 57 x 54 x ht. 69 cm

B / Fauteuil **safran**/Saffron armchair :
7224082 57 x 54 x ht. 69 cm

C / Tabouret **écru**/Off white pouf :
7224084 ø. 40 x ht. 40 cm

D / Canapé **écru**/Off white sofa :
7224081 136 x 75 x ht. 80 cm

Velours lisse matelassé. Traitement anti-feu.
Pieds en métal peint **noir** powder-coated.
Quilted smooth velvet. Fire retardant treatment.
Black powder-coated metal legs.

FAUTEUILS, TABOURET &
CANAPÉ
ARMCHAIRS, STOOL & SOFA







A



B

A / Fauteuil de table/Dining armchair
7224155 52 x 53 x ht. 78 cm

B / Chaise de table/Dining Chair
7224156 47,5 x 53 x ht. 78 cm



A : Bois de chêne massif couleur **clair**.
Solid oak wood light color.

B : Bois de chêne massif couleur **clair**. Empilable.
Solid oak wood light color. Stackable.

FAUTEUIL DE TABLE
& CHAISE DE TABLE
DINING ARMCHAIR
& DINING CHAIR



245 cm



A

B

A / Table **LUC**/Dining table
7223190 245 x 110 x ht. 76 cm
 épaisseur du plateau : 4 cm

Bois de chêne massif couleur **clair**.
 Solid oak wood light color.

B / Fauteuil de table **NEVA**/Dining armchair
7224155 52 x 53 x ht. 78 cm



Bureau **LATUS**/Coffee table
7223158 : 104 x 70 x ht. 76 cm
 Bois de chêne massif couleur **clair**.
 Coulisses de tiroirs avec amortisseurs.
 Solid oak wood light color.
 Soft-close drawers runners.

TABLE & FAUTEUIL DE TABLE DINING TABLE & DINING CHAIR



Le bois naturel est une matière vivante susceptible de bouger ou de craquer selon son environnement et les variations de température.

Natural wood is a living matter susceptible to move or crack according to environment and temperature variations.



55 cm

7224128
50 x 65 x ht. 165 cm

Structure en branches de teck couleur **naturel**.
Coussin d'assise en coton **écru**.
Peut convenir à un usage extérieur abrité.
Pas de pluie directe.
Natural teak branches structure. **Off-white** cotton
seat. Sheltered outdoor use. No direct rain.

CHAISE DOSSIER HAUT
HIGH BACKREST CHAIR

CORONG



140 cm

A

ELNIDO



45 cm

B



A / Fauteuil **CORONG**/Armchair
7224132 70 x 70 x ht. 86 cm

B / Canapé **CORONG**/Sofa
7224131 140 x 70 x ht. 105 cm

Table d'appoint **ELNIDO**/Side table
7575010 70 x 58 x ht. 46 cm

CORONG : Branches de teck couleur **naturel**.
Coussin d'assise en coton **beige**. Peut convenir à un usage extérieur
abrité. Pas de pluie directe./Natural teak branches structure. Beige
cotton seat. Sheltered outdoor use. No direct rain.

ELNIDO : Plateau en bois de teck couleur **naturel** avec contour peint
en **noir**. Pieds en métal peint **noir**. Peut convenir à un usage extérieur
abrité. Pas de pluie directe./Natural teak table top with black painted
side. Black painted metal legs. Sheltered outdoor use.
No direct rain.

CANAPÉ &
TABLE D'APPOINT
SOFA & SIDE TABLE



Fauteuil **CORONG**/Armchair
7224126 70 x 70 x ht. 86 cm
Branches de teck couleur **naturel**. Coussin d'assise en coton **noir**.
Peut convenir à un usage extérieur abrité.
Pas de pluie directe./Natural teak branches structure. Black cotton
seat. Sheltered outdoor use. No direct rain.



Canapé **CORONG**/Sofa
7224127 140 x 70 x ht. 105 cm
Branches de teck couleur **naturel**. Coussin d'assise en coton
noir. Peut convenir à un usage extérieur abrité. Pas de pluie
directe./Natural teak branches structure. Black cotton seat.
Sheltered outdoor use. No direct rain.



A



B



C

A / Fauteuil lounge/Lounger chair
7224553 82 x 76 x ht. 90 cm

B / Fauteuil à bascule/Rocking chair
7224551 79 x 91 x ht. 76 cm

C / Table d'appoint/Side table
7223567 ø. 45 x ht. 45 cm

Rotin couleur **naturelle**. Pieds en aluminium peint **blanc**.
Natural color rattan. White aluminium legs.

FAUTEUIL LOUNGE,
FAUTEUIL À BASCULE &
TABLE D'APPOINT
LOUNGER CHAIR, ROCKING
CHAIR & SIDE TABLE

LALAO



PITAYA



ANOK



A



B



Chaise de table **LALAO**/Dinning Chair :
7224075 46 x 58 x ht. 81,5 cm

Chaise de table incurvée **PITAYA**/
Curved dining chair :
7224014 64,5 x 47 x ht. 94 cm

ANOK

A / Fauteuil lounge/Lounge chair :
7224011 62 x 56,5 x ht. 72 cm

B / Chaise de table/Dinning chair :
7224012 53 x 44 x ht. 83 cm

LALAO : Rotin naturel canné. Pieds en métal noir powder-coated.
Natural canned rattan. Black powder-coated metal legs.

PITAYA : Rotin couleur noir. Pieds métal peint noir.
Black rattan. Black metal legs.

ANOK : Rotin couleur miel, contour rotin noir.
Pieds métal peint noir.
Honey color rattan with black outlines.
Black metal legs.

CHAISES DE TABLE &
FAUTEUIL LOUNGE
DINING CHAIRS &
LOUNGE ARMCHAIR



A



B



C

A / **CON DAO naturel/Natural**
7226157 74 x 66,5 x ht. 82,5 cm

B / **CON DAO noir/Black**
7226154 74 x 66,5 x ht. 82,5 cm

C / **CON DAO blanc/White**
7226155 74 x 66,5 x ht. 82,5 cm

Fauteuil de table indoor/outdoor en fils de polypropylène, structure métal peint powder-coated. Traitement anti-UV. Indoor/outdoor dining armchair. Woven polypropylene yarn. Powder-coated metal frame and legs. UV resistant treatment.

FAUTEUILS DE TABLE DINING ARMCHAIRS

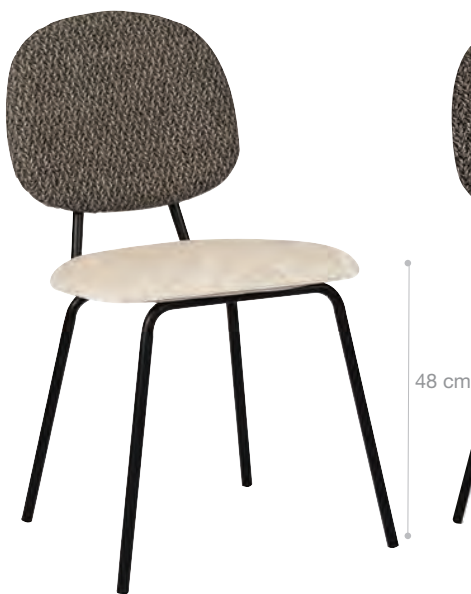


Fauteuil de table **BAO BAO/Dining armchair** :
7226162 74 x 66,5 x ht. 82,5 cm
(Voir page 83)





A



B



C

A / COCO noir/Black
7224310 47 x 57 x ht. 85 cm

B / COCO écreu/Ecreu
7224311 47 x 57 x ht. 85 cm

C / COCO terracotta/Terracotta
7224312 47 x 57 x ht. 85 cm

A : Assise en velours **noir** lisse. Dossier en tissu chiné **noir, bleu et beige**. Pieds en métal peint **noir**.
Black smooth velvet seat. Heather **black, blue and beige** back fabric. **Black** painted metal legs.

B : Assise en velours **écreu** lisse. Dossier en tissu chiné **noir et beige**. Pieds en métal peint **noir**.
Ecreu smooth velvet seat. Heather **black and beige** back fabric. **Black** painted metal legs.

C : Assise en velours **terracotta** lisse. Dossier en tissu chiné **noir, beige et marron**. Pieds en métal peint **noir**.
Terracotta smooth velvet seat. Heather **black, brown and beige** back fabric. **Black** painted metal legs.

CHAISES DE TABLE DINING CHAIRS

Ne pas exposer aux rayons de lumière, soleil et lune.
Do not expose to sunlight nor moonlight.



A



B



C



A / **BRADLEY kaki**/Khaki
7224034 56 x 57 x ht. 84 cm

B / **BRADLEY jaune**/Yellow
7224035 56 x 57 x ht. 84 cm

B / **BRADLEY noir**/Black
7224033 56 x 57 x ht. 84 cm

Assise en polypropylène.
Pieds métal peint **noir** powder-coated.
Polypropylen seat.
Black powder-coated metal legs.

FAUTEUILS DE TABLE
DINING CHAIRS



A



B



C



D

A / GABBY bleu cobalt/Blue
7224580 47 x 47 x ht. 83,5 cm

B / GABBY blanc/White
7224581 47 x 47 x ht. 83,5 cm

C / GABBY vert tilleul/Green
7224582 47 x 47 x ht. 83,5 cm

D / GABBY noir/Black
7224583 47 x 47 x ht. 83,5 cm

Assise en polypropylène.
Pieds métal peint powder-coated.
Polypropylen seat.
Powder-coated metal legs.

CHAISES DE TABLE
DINING CHAIRS



A / ALAN bleu cobalt/Blue
7224584 58,5 x 60 x ht. 83,5 cm

B / ALAN blanc/White
7224585 58,5 x 60 x ht. 83,5 cm

C / ALAN vert tilleul/Green
7224586 58,5 x 60 x ht. 83,5 cm

D / ALAN noir/Black
7224587 58,5 x 60 x ht. 83,5 cm

Assise en polypropylène.
Pieds métal peint powder-coated.
Polypropylen seat.
Powder-coated metal legs.

FAUTEUILS DE TABLE
DINING ARMCHAIRS



LUZ



ZAK

LUZ : 7224589
140 x 80 x ht. 72,5 cm

ZAK : 7577001 :
ø.100 x ht. 72 cm

LUZ : Plateau en bois peint.
Pieds métal peint powder-coated.
Wood painted top.
Powder-coated metal painted legs.

ZAK : Plateau en bois peint **noir**.
Pieds en bois de hêtre.
Black wood painted top.
Beech wood legs.

Autres finitions et coloris/Other finishes and colours.

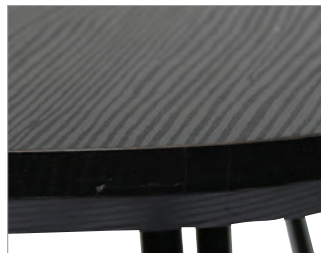


Table **ZAK**/Table:
7576153 ø.100 x ht. 72 cm
Plateau en bois peint **blanc**.
Pieds en bois de hêtre.
White wood painted top.
Beech wood legs.

TABLES
TABLES



A



Plateau en fibre de bois effet bois.
Black fiberwood top realistic effect.



B



A / 7224029
80 x 80 x ht. 75 cm

B / 7224028
160 x 80 x ht. 75 cm

Plateau en fibre de bois effet bois.
Pieds métal peint **noir** powder-coated.
Black fiberwood top realistic effect.
Black powder-coated metal legs.

TABLES
TABLES



Table MIK/Dining table 7224029
+ Chaise de table GABBY/Dining chair
7224583 (page 40)



Table MIK/Dining table 7224028
+ Fauteuil de table BRADLEY/Dining chair
7224035 (page 39)

BRADLEY



75 cm

KAIKURA



74 cm

BARBARA



66 cm

BRUCE



BRADLEY : 7224036
48 x 47 x ht. 95 cm

KAIKURA : 7224105
43 x 54 x ht. 100 cm

BARBARA : 7224006
50 x 45 x ht. 99 cm

BRUCE : 7224095
ø. 40 x ht. 71 cm

BRADLEY : Polypropylène couleur **noir**. Pieds métal peint **noir** powder-coated.
Black polypropylen. **Black** powder-coated metal legs.

KAIKURA : Rotin **naturel**. Pieds métal peint **noir** powder-coated.
Natural rattan. **Black** powder-coated metal legs.

BARBARA : Velours lisse **noir**. Pieds métal peint **noir** powder-coated.
Black short velvet. **Black** powder-coated metal legs.

BRUCE : Microfibre **marron foncé**, pieds en acier inoxydable brossé couleur **cuivrée**.
Brown microfiber, brushed stainless steel **copper** color.

CHAISES &
TABOURET DE BAR
BAR CHAIRS & STOOL



A / 7226156 Naturel/Natural
50,5 x 54 x ht. 106,5 cm

B / 7226165 Blanc/White
50,5 x 54 x ht. 106,5 cm

B / 7226166 Noir/Black
50,5 x 54 x ht. 106,5 cm

Chaises de bar indoor/outdoor en fils de polypropylène, structure en métal peint powder-coated. Traitement anti UV et anti-corrosif.

Woven polypropylen yarn, powder-coated metal structure. Anti-UV and corrosion treatment.

CHAISES DE BAR
BAR CHAIRS



300 cm



≈ 5 cm

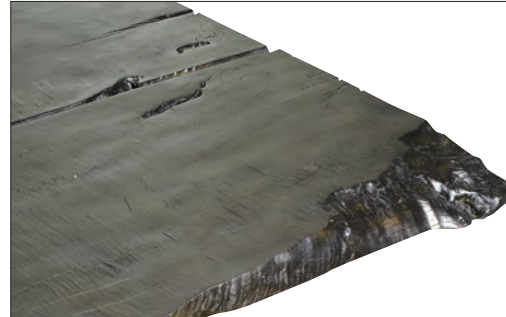
71 cm

7223080
300 x 110 x ht. 76 cm
épaisseur plateau/Thickness : ≈ 5 cm

Plateau composé de 2 panneaux en bois de suar en finition brûlée joliment assemblés. Les plateaux sont de formes irrégulières et la disposition des panneaux est aléatoire.
Pieds en métal **noir**.
Made of 2 assembled suar wood top in burnt finish. Irregular shapes, the arrangement is random.
Black metal legs.

TABLE
DINNING TABLE

Le bois naturel est une matière vivante susceptible de bouger ou de craquer selon son environnement et les variations de température.
Natural wood is a living matter susceptible to move or crack according to environment and temperature variations.



240 cm



≈ 5 cm

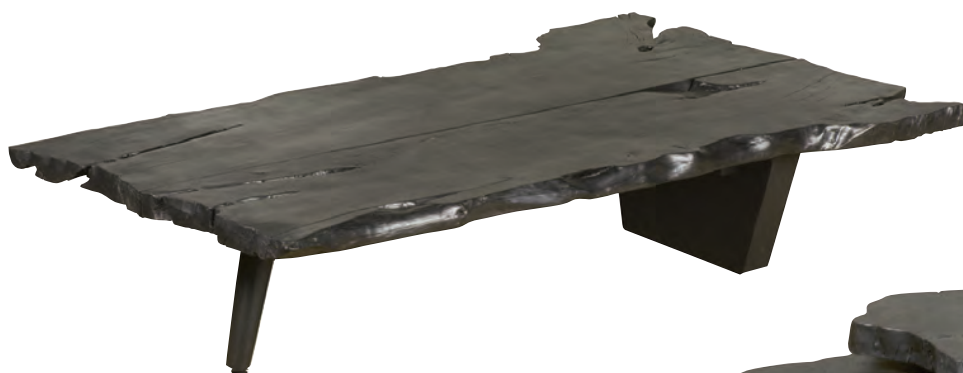
71 cm

7223090
240 x 110 x ht. 76 cm
épaisseur plateau/ Thickness : ≈ 5 cm

Plateau en bois de litchi finitions **brûlées** de formes irrégulières.
Pieds en métal **noir**.
Black flowerwood and burn finish table top with irregular shapes.
Black metal legs.

TABLE
DINNING TABLE

Le bois naturel est une matière vivante susceptible de bouger ou de craquer selon son environnement et les variations de température.
Natural wood is a living matter susceptible to move or crack according to environment and temperature variations.



A



B



C

A / Table basse/Coffee table
7223025 120 x 60 x ht. 38 cm

B / Set de 3 tables d'appoint/Set of 3 side tables
7223055
ø. 50 x ht. 41 cm, ø. 50 x ht. 35 cm,
ø. 40 x ht. 29 cm

C / Console/Console
7223020 150 x 50 x ht. 85 cm

Le bois naturel est une matière vivante susceptible de bouger ou de craquer selon son environnement et les variations de température.
Natural wood is a living matter susceptible to move or crack according to environment and temperature variations.

B / C : Plateaux en bois de litchi finitions brûlées de formes irrégulières. Pieds en métal peint finition bronze patiné.
Black flowerwood burned finish table top, with irregular shape. Bronze polish finish metal legs.

A : Plateau en bois de litchi finitions brûlées de formes irrégulières. Pieds en bois et métal noir.
Black flowerwood burned finish table top, with irregular shape. Wood and metal black legs.

SET DE TABLES D'APPOINT
TABLE BASSE & CONSOLE
SET OF 3 SIDE TABLES,
COFFEE TABLE & CONSOLE





150 cm



72 cm

7223040
ø. 150 x ht. 76 cm
épaisseur plateau/Thickness : ≈ 4 cm

Plateau et pied central conique en bois de Suar.
Suar wood table top and conical central leg.

TABLE
DINING TABLE

Le bois naturel est une matière vivante susceptible de bouger ou de craquer selon son environnement et les variations de température.
Natural wood is a living matter susceptible to move or crack according to environment and temperature variations.

KOMODO

300 cm



250 cm

≈ 5 cm

71 cm

NATURA



≈ 10 cm

68 cm

Tables KOMODO/Tables :

7223274 ≈ 300 x ≈ 100 x ht. 76 cm
épaisseur plateau/Thickness : ≈ 5 cm

7223273 ≈ 250 x ≈ 100 x ht. 76 cm
épaisseur plateau/Thickness : ≈ 4 cm

7223272 ≈ 200 x ≈ 100 x ht. 76 cm
épaisseur plateau/ Thickness : ≈ 4 cm

Table NATURA/Table :

7223613 ≈ 250 x ≈ 100 x ht. ≈ 78 cm
épaisseur plateau : ≈ 10 cm

Les plateaux sont des pièces uniques et peuvent varier en terme de forme et de couleur par rapport à la photo.

The trays are unique pieces and can vary from the picture in shape and color.

Plateau composé de 2 panneaux de bois de Suar recyclés joliment assemblés.

Peut convenir à un usage extérieur abrité. Pas de pluie directe.

Made of 2 recycled suar tops connected. Sheltered outdoor use.

No direct rain.

NATURA : Pieds en métal peint blanc mat powder-coated.

White powder-coated aluminium legs.

KOMODO : Pieds en métal peint noir powder-coated.

Black powder-coated metal legs.

TABLES
DINING TABLES



Set de 2 pieds **NEGARA**/

Set of 2 legs :

7223065 80 x 6 x ht. 66 cm

Plexi glass transparent

Transparent plexi glass.



Set de 2 pieds **TRIBEKA**/

Set of 2 legs :

7223578 80 x 8 x ht. 68 cm

Aluminium peint blanc.

White painted aluminium.





Vendu avec plateau en verre trempé de 10 mm.
Delivered with a 10 mm thick tempered
glass table top.



250 cm



≈ 6 cm

72 cm

7223280
250 x 100 x ht. ≈ 76 cm
épaisseur plateau/Thickness : ≈ 6 cm

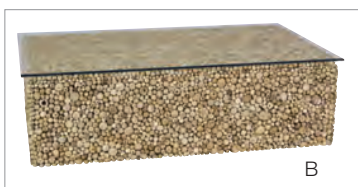
Plateau en bois flotté. Pieds en métal peint **noir** mat
powder-coated.
Driftwood. **Black** painted powder-coated metal legs.

TABLE
DINING TABLE

Le bois naturel est une matière vivante susceptible de bouger ou de craquer selon son environnement et les variations de température.
Natural wood is a living matter susceptible to move or crack according to environment and temperature variations.



A

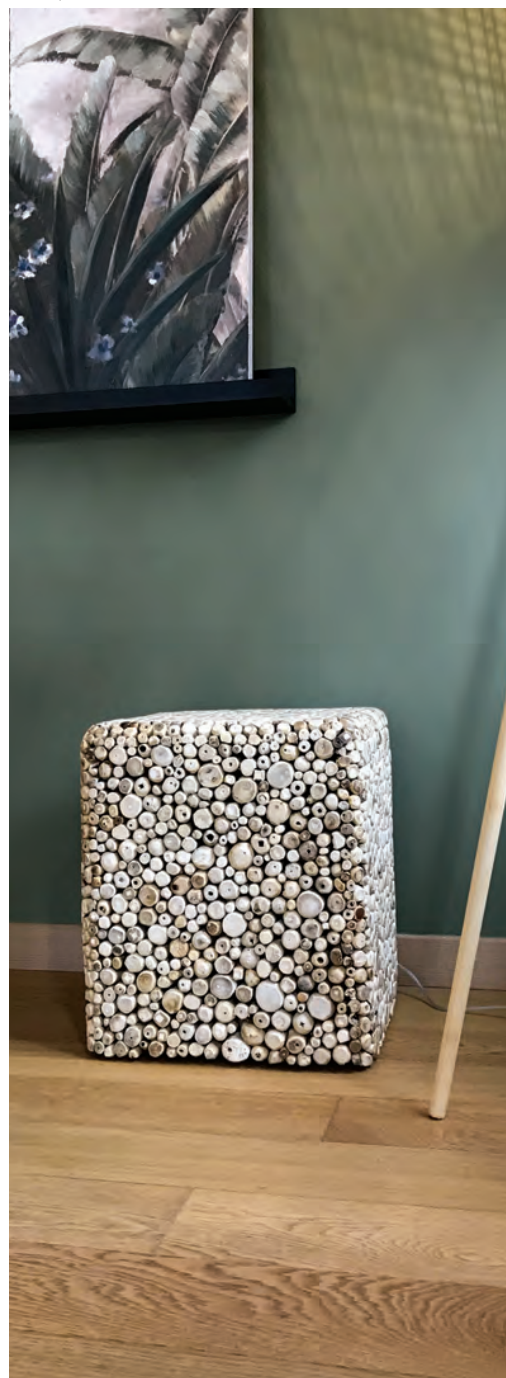


B

7223276 : Avec plateau en verre trempé de 10 mm.
With a 10 mm thick tempered glass table top.



C



A / Meuble d'appoint/Side table
7223270 39 x 39 x ht. 45 cm

Bois flotté.
Driftwood.

B / Table basse avec plateau en verre/Coffee table
with glass top
7223276 140 x 80 x ht. 45 cm

C / Table basse sans plateau en verre/Coffee table
without glass top
7223271 140 x 80 x ht. 45 cm

MEUBLE D'APPOINT
& TABLE BASSE
SIDE TABLE & COFFEE TABLE

Le bois naturel est une matière vivante susceptible de bouger ou de craquer selon son environnement et les variations de température.
Natural wood is a living matter susceptible to move or crack according to environment and temperature variations.



Plateau seul/Table tray : **7223488** 200 x 90 cm
Set de 2 pieds **BROOKLYN**/ Set of 2 legs : **7223679**
80 x 12 x ht. 72 cm



7223490 et **7223489** : Vendu avec plateau en verre trempé de 10 mm.
Delivered with a 10 mm thick tempered glass table top.

250 cm



71 cm

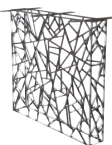
7223490 250 x 100 x ht. ≈ 76 cm
7223489 200 x 90 x ht. ≈ 76 cm

7223488 200 x 90 cm : Plateau seul sans pieds/
Table tray without legs

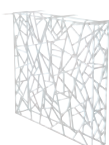
Plateau en teak recyclé, pieds en métal peint **noir mat** powder-coated. Peut convenir à un usage extérieur abrité.
Vendu avec plateau en verre trempé de 10 mm.
Recycled teak wood table top, matt black metal painted legs powder-coated. Sheltered outdoor use.
Delivered with a 10 mm thick tempered glass table top.

TABLE/BUREAU
DINING TABLE/DESK

Table **OSTROGOTH**/Dining table
7223495 180 x 90 x ht. 76 cm
Plateau en bois de teak recyclé.
Pieds métal peint **blancs** powder-coated.
Peut convenir à un usage extérieur abrité.
(Vendu avec plateau en verre trempé de 10 mm).
Recycled teak table top. **White** painted powder-coated metal legs. Sheltered outdoor use. (Delivered with a 10 mm thick tempered glass table top).



Set de 2 pieds **BROOKLYN**/
Set of 2 legs :
7223679 80 x 12 x ht. 72 cm
Métal powder-coated **noir mat**.
Black powder-coated aluminium.



Set de 2 pieds **BROOKLYN** /
Set of 2 legs :
7223680 80 x 12 x ht. 72 cm
Métal powder-coated **blanc mat**.
White powder-coated aluminium.





Vendu avec plateau en verre trempé de 10 mm.
Delivered with a 10 mm thick tempered glass table top.

160 cm



A

66 cm

A / Table à manger/Dinning table :
7223493 ø. 160 x ht. 76 cm

B / Table basse/Coffee table :
7223481 ø. 90 x ht. 40 cm

C / Table d'appoint/Side table
7223480 ø.50 x ht. 52 cm

Plateau en teck recyclé.
Pieds en métal peint **noir** powder-coated.
Peut convenir à un usage extérieur abrité.
Recycled teak table top.
Black painted powder-coated metal legs.
Sheltered outdoor use.

A : Vendu avec verre trempé de 10 mm.
Delivered with a 10 mm thick tempered glass table top.

TABLE, TABLE BASSE
& TABLE D'APPOINT
TABLE, COFFEE TABLE &
SIDE TABLE



A



B

A / Meuble média/Media cabinet :
7223120 140 x 40 x ht. 50 cm

B / Table basse/Coffee table
7223482 160 x 50 x ht. 30 cm

A : Métal noir et bois de teck recyclé.
Black metal and recycled teak wood.

B : Plateau en teck recyclé.
Pieds en métal peint noir powder-coated.
Recycled teak table top.
Black painted powder-coated metal legs.

MEUBLE MÉDIA & TABLE BASSE MEDIA CABINET & COFFEE TABLE





A



B

A / Meuble d'appoint/Occasional
furniture
7223121 50 x 40 x 50 cm

B / Bahut 4 portes/Sideboard
7223122 160 x 40 x ht. 80 cm

Métal noir et bois de teck recyclé.
Black metal and recycled teak wood.

BAHUT &
MEUBLE D'APPOINT
SIDEBOARD & OCCASIONAL
FURNITURE



300 cm



72 cm

Table **TAMARA**/Dining table
7223574 300 x 120 x ht. ≈ 76 cm

Fauteuil de table **HAVANA**/Dining armchair
7226870 57 x 61 x ht. 80 cm



Table **TAMARA**/Dining table 7223574
+ Fauteuil de table **NASSAU**/Dining chair 7226857

TAMARA : Plateau composé de 2 panneaux de teck massif épaisseur 5 cm aux formes irrégulières sur les côtés. Pieds métal peints **blancs** powder-coated. Peut convenir à un usage extérieur abrité.
Table top composed of 2 solid teak parts with a 5 cm thick and irregular shapes. **White** painted powder-coated metal legs. Sheltered outdoor use.

HAVANA : Fauteuil de table indoor/outdoor en polypropylène tressé **terre d'ombre**. Pieds en teck naturel. Coussin d'assise **terre d'ombre** en tissu résistant aux U.V. et intempéries. Mousse quick-dry foam® (mousse à séchage rapide).
Indoor/outdoor dining chair. **Umbre** woven polypropylene. Natural teak legs. Water and U.V. resistant fabric **umber** seat cushion Quick-dry foam®.

TABLE &
FAUTEUIL DE TABLE
DINNING TABLE
& DINNING ARMCHAIR



Table **MAKASSAR**/Dining table **7223574**
+ Fauteuil de table **CONDAO**/Dining chair **7226155**

140 cm



72,5 cm



7226160
140 x 140 x ht. 76 cm

Plateau en teck finition **naturelle**, pieds en métal peint **noir** powder-coated.
Peut convenir à un usage extérieur abrité.
Natural color teak square tray, black painted powder-coated metal legs.
Sheltered outdoor use.

TABLE
DINING TABLE



A



B

A / Meuble d'appoint/Occasional furniture
7225635 ø. ≈ 30 x ht. 40 cm

B / Table basse/Coffee table
7225633
≈ 100 x ht. 45 cm

A : bois de teck couleur **naturelle**.
Natural colour teak wood

B : Véritable racine de teck couleur **naturelle**.
Variations de formes, de tailles et de couleurs dues à la
fabrication artisanale et à l'origine naturelle du produit.
Natural colour genuine teak root.
The variations in size, shape and color due to hand-
crafted manufacture, which makes each item unique.

MEUBLE D'APPOINT &
TABLE BASSE
OCCASIONAL FURNITURE &
COFFEE TABLE

Le bois naturel est une matière vivante susceptible de bouger ou de craquer selon son environnement et les variations de température.
Natural wood is a living matter susceptible to move or crack according to environment and temperature variations.



160 cm



74 cm

7223611
160 x ht. 75 cm

Véritable racine de teck couleur **naturelle**.
Variations de formes, de tailles et de couleurs dues à la fabrication artisanale et à l'origine naturelle du produit.
Vendu avec plateau en verre trempé transparent clair de 10 mm.
Natural colour genuine teak wood.
The variations in size, shape and color due to hand-crafted manufacture, which makes each item unique.
Delivered with 10 mm thick transparent glass table top.

TABLE
DINING TABLE

Le bois naturel est une matière vivante susceptible de bouger ou de craquer selon son environnement et les variations de température.
Natural wood is a living matter susceptible to move or crack according to environment and temperature variations.



7225970
105 x 105 x ht. 40 cm

Véritable racine de teck couleur **naturelle**.
Variations de formes, de tailles et de couleurs dues à la fabrication artisanale et à l'origine naturelle du produit.
Vendu avec plateau en verre transparent 10 mm.
Natural colour genuine teak wood.
The variations in size, shape and color due to hand-crafted manufacture, which makes each item unique.
Delivered with 10 mm thick transparent glass top.

TABLES BASSES
COFFEE TABLES

Le bois naturel est une matière vivante susceptible de bouger ou de craquer selon son environnement et les variations de température.
Natural wood is a living matter susceptible to move or crack according to environment and temperature variations.



7223269
ø. 100 x ht. 45 cm

Véritable racine de teck couleur **naturelle**.
Variations de formes, de tailles et de couleurs dues à la fabrication artisanale et à l'origine naturelle du produit.
Natural colour genuine teak root.
The variations in size, shape and color due to hand-crafted manufacture, which makes each item unique.

TABLE BASSE
COFFEE TABLE

Le bois naturel est une matière vivante susceptible de bouger ou de craquer selon son environnement et les variations de température..
Natural wood is a living matter susceptible to move or crack according to environment and temperature variations.



A



B

A / **BELEGA** brûlée/Burned :
7225250 ≈ 150 x 40 x ht. 80 cm

B / **BELEGA** naturelle/Natural :
7225662 ≈ 150 x ht. 80 cm

A : Véritable racine de teck **brûlée**.
Burned genuine teak wood root.

B : Véritable racine de teck couleur **naturelle**.
Natural colour genuine teak root.

CONSOLES
CONSOLES

Variations de formes, de tailles et de couleurs dues à la fabrication artisanale et à l'origine naturelle du produit.
Le bois naturel est une matière vivante susceptible de bouger ou de craquer selon son environnement et les variations de température.
The variations in size and color, due to hand-crafted manufacture, make each item unique.
Natural wood is a living matter susceptible to move or crack according to environment and temperature variations.





A



B



C

A / Table basse/Coffee table :
7223012 ø. 55 x ht. 37/57 cm

B / Table d'appoint/Side table :
7223013 ø. 75 x ht. 37/57 cm

C / Table d'appoint/Side table :
7223014 ø. 60 x ht. 60 cm

A / B : Plateau en béton **noir** mat, pieds en bois de chêne **clair** et métal peint **noir** mat powder-coated.
Hauteur de plateau ajustable grâce à la vis centrale.
Peut convenir à un usage extérieur abrité.
Matt black concrete top, light oak and matt black powder-coated legs. Sheltered outdoor use.
Adjustable height.

C : Plateau en béton **noir** mat, pieds en bois de chêne **clair**
Peut convenir à un usage extérieur abrité.
Matt black concrete top, light oak legs.
Sheltered outdoor use.

TABLE BASSE &
TABLES D'APPOINT
COFFEE TABLE
& SIDE TABLES

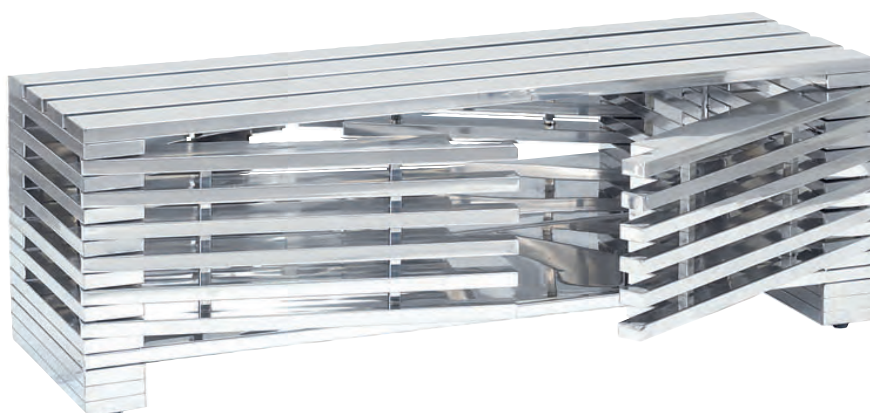


7223015
200 x 100 x ht. 76 cm

Plateau en béton **noir** mat, pieds en bois de chêne **clair**.
Peut convenir à un usage extérieur abrité.
Matt black concrete table top, **light oak** legs.
Sheltered outdoor use.

TABLE
DINING TABLE

GINGER



ILLIADE



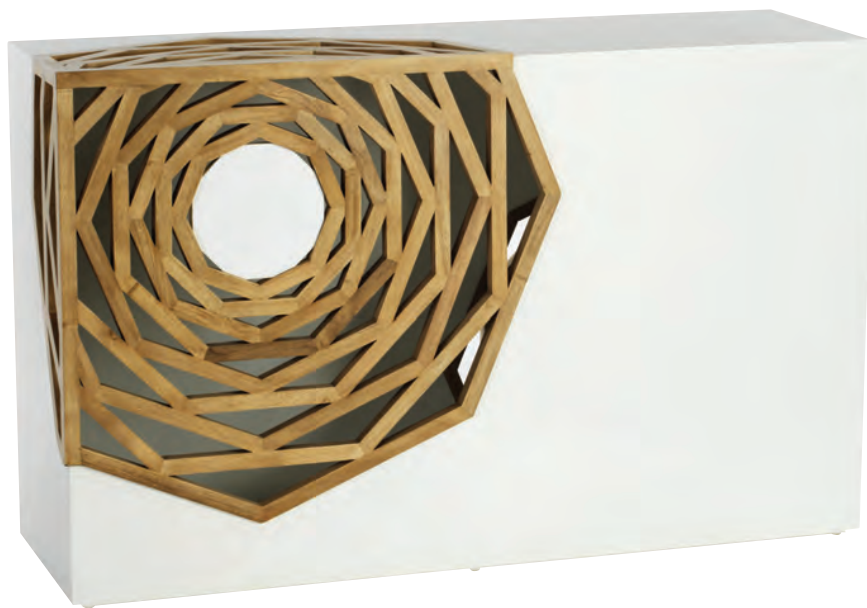
Bahut bas **GINGER**/Low console
7225341 140 x 47 x ht. 45 cm

Commode coffre **ILLIADE**/Chest-trunk
7225284 150 x 49 x ht. 100 cm

GINGER : Acier inoxydable.
Stainless steel.

ILLIADE : 6 tiroirs. Cuir aniline vintage.
Acier inoxydable effet miroir.
Lattes en bois.
6 drawers. Vintage aniline leather.
Mirror-like stainless steel.
Wooden laths.

BAHUT BAS
& COMMODOE COFFRE,
LOW CONSOLE & CHEST-TRUNK



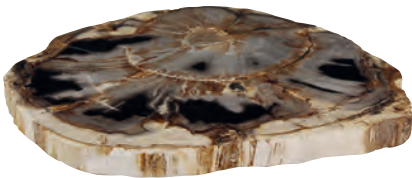
7223405
132 x 42 x ht. 81 cm

Médium **blanc mat** et bois de gmelina sculpté.
(Peut être utilisée en tête de lit).
White **mat medium** and carved gmelina wood.
(Can be used as bed head).

CONSOLE
CONSOLE



PALU



TRIAS



PALU : 7223100
≈ 35 cm

TRIAS : 7223105
ø. ≈ 34 x ht. ≈ 55 cm

PALU : Tranche de bois pétrifié. Variations de forme et de couleurs dues à la fabrication artisanale et à l'origine naturelle du produit. Petrified wood slice. Hand-crafted. The work and natural origin of the product makes each piece unique by their variation in size, shape and color.

TRIAS : Bois pétrifié. Chaque pièce étant unique, photos et prix sur demande. Petrified wood. Each item being unique, photos and prices on request.

*Le bois pétrifié est vieux de plus de 200 millions d'années. Il est composé de bois fossilisé où toute trace de matière organique a été remplacée par des minéraux. Chef-d'oeuvre de la nature considéré comme une matière précieuse, plus dure que la pierre, il a obtenu des couleurs différentes en fonction des minéraux qui l'ont recouvert (manganèse, fer, cuivre...). Les différentes couleurs racontent l'histoire de ces pièces uniques. *Petrified wood is 200 million years old. It is made of fossilized wood where all traces of organic matters have been replaced by minerals. This natural masterpiece considered as a precious material is harder than rock and has many different colors depending on which minerals covers it (manganese, iron, copper...) The story of those unique items is told through their various colours.

MEUBLES D'APPOINT
& OBJET DÉCORATIF
OCCASIONAL FURNITURE
& DECORATIVE OBJECT



A



B

A / Table d'appoint/Side table :
7223598 45 x 45 x ht. 55 cm

B / Console/Console :
7223059 150 x 40 x ht. 79 cm

Plateau en médium peint **blanc** épaisseur : 4 cm.
Pieds en teck couleur **naturelle**.
White painted medium 4 cm top thickness.
Natural color teak legs.

TABLE D'APPOINT
& CONSOLE
SIDE TABLE
& CONSOLE

Le bois naturel est une matière vivante susceptible de bouger ou de craquer selon son environnement et les variations de température.
Natural wood is a living matter susceptible to move or crack according to environment and temperature variations.

KUTA



PANDAWA



MAKUSSAR



KENDARI



A



B



Table d'appoint **KUTA**/Side table
7223603 70 x 60 x ht. 45 cm

Meuble d'appoint **PANDAWA**/Occasional
furniture : **7223604**
ø. ≈ 50 x ht. 45 cm

Tabouret **MAKUSSAR**/Stool : **7224500**
ø. ≈ 36 x ht. ≈ 54 cm

KENDARI :
A / Table d'appoint/Occasional table
7223597 30 x 30 x ht. 45 cm
B / Meuble d'appoint/Occasional furniture
7223068 30 x 30 x ht. 45 cm

KUTA : Plateau en teck et pieds pliables en aluminium peint
blanc mat.
Teak wood top, matt white foldable aluminum legs.

PANDAWA : Plateau en teck, pied en bois couleur **naturelle**.
Teak wood top, natural color wood legs.

MAKUSSAR : Assise en tissu **miel**. Pieds en bois de teck
Honey color fabric foam seat. Teak wood legs.

KENDARI : Bois de teck et médium peint **blanc**.
Teak wood and white painted medium.

Variations de forme et de couleurs dues à la fabrication artisanale et à l'origine naturelle du produit
Natural colour teak root. The work and natural origin of the product makes each piece unique by their variation in
size, shape and color.

TABLES D'APPOINT,
TABOURET &
MEUBLES D'APPOINT
OCCASIONAL TABLES
STOOL &
OCCASIONAL FURNITURES

KUBU



SADARA



IGAPO



Echelle décorative **KUBU**/
Ornamental ladder
7223594 60 x ht. 200 cm

Porte manteau **SADARA**/Hander : **7575015**
ø. 30 x ht. 200 cm

Porte parapluie **IGAPO**/Umbrella rack :
7223007 ø. 26 x ht. 90 cm

KUBU : Bois de teck.
Teak wood.

SADARA : Branches de teck peint **noir** avec
extrémités naturelles. Base en béton peint **noir**.
Black painted teak wood with **natural** ending.
Black painted concrete base.

IGAPO : Teck couleur **naturelle** et acier inoxydable.
Natural teak wood and stainless steel.

ÉCHELLE DÉCORATIVE,
PORTE MANTEAU
& PORTE PARAPLUIE
ORNAMENTAL LADDER,
HANDER & UMBRELLA RACK