



02

VAISSELLE



•	OGO	98 à 110
	Bonna porcelaine	111 à 137
	Verre Ardacam	138 à 141
	Porcelaine	142 à 147
	Grès	148 à 153
	Porcelaine blanche	154 à 162
	Pastas & Salades	163 à 165
	Spécialités	166
	Sarreguemines	167
	Opal	168 à 173
	Vaisselle en verre	174 à 175
	Inox	176
	Mélamine	177
	Saladiers et ramequins	178 à 181
	Coupes à dessert	182 à 183
	Mise en bouche	184 à 185
	Service à thé et café	186 à 195
	Tasses en porcelaine	196 à 197
	Photothèque vaisselle	198 à 201



PIÈCE UNIQUE

3 TAILLES DIFFÉRENTES

ÉMAUX RÉACTIFS

Résistance aux chocs et aux rayures



Poke Bowl Rouge



Poke Bowl Ocre



Poke Bowl Rose



Poke Bowl Vert

Désignation	Code	Ccl	Φ x Ht cm	Sur.	Prix HT
Poke Bowl XL					
Rouge	79 32 021	100	18 x 7,3	6	8,68
Ocre	79 32 023	100	18 x 7,3	6	8,68
Poke Bowl L					
Rouge	79 32 146	36	12,5 x 5,2	6	4,44
Ocre	79 32 148	36	12,5 x 5,2	6	4,44
Poke Bowl S					
Rouge	79 32 151	10	8 x 3,7	6	2,84
Ocre	79 32 153	10	8 x 3,7	6	2,84

Désignation	Code	Ccl	Φ x Ht cm	Sur.	Prix HT
Poke Bowl XL					
Rose	79 32 020	100	18 x 7,3	6	8,68
Vert	79 32 022	100	18 x 7,3	6	8,68
Poke Bowl L					
Rose	79 32 145	36	12,5 x 5,2	6	4,44
Vert	79 32 147	36	12,5 x 5,2	6	4,44
Poke Bowl S					
Rose	79 32 150	10	8 x 3,7	6	2,84
Vert	79 32 152	10	8 x 3,7	6	2,84



Plate



Dessert

Désignation	Code	Φ x Ht cm	Sur.	Prix HT
Plate	79 32 070	27,5 x 2,5	6	8,45
Dessert	79 32 073	20,5 x 2	12	6,29



TEXTURE

Céramique émaux réactifs ton pierre : chaque pièce est unique et différente. Finition brillante. Sous face émaillée.



Coupe

Gourmet

Désignation	Code	Ccl	Φ x Ht cm	Sur.	Prix HT
Coupe	79 32 071	100	20 x 5	4	8,46
	79 32 072	55	16 x 4,5	6	5,48
Gourmet	79 32 069	100	24 x 7,8	4	16,39





Plate

Code	Φ x Ht cm	Sur.	Prix HT
79 32 075	27,5 x 2,5	6	8,45
Dessert			
79 32 077	20,5 x 2	6	6,29



Gourmet

Code	Ccl	Φ x Ht cm	Sur.	Prix HT
79 32 068	100	24 x 7	4	16,39



Coupe

Code	Ccl	Φ x Ht cm	Sur.	Prix HT
79 32 078	100	20 x 5	4	8,45
79 32 079	55	16 x 4,5	6	5,48



Coupelle

Code	Ccl	Φ x Ht cm	Sur.	Prix HT
79 32 076	100	20 x 7	6	8,45



Bol

Code	Ccl	Φ x Ht cm	Sur.	Prix HT
79 32 074	100	15 x 9	6	6,54



Mug

Code	Ccl	L x l x Ht cm	Sur.	Prix HT
79 32 084	45	12,5 x 8,5 x 10,5	6	4,56

renada



Plate



Dessert



Coupe

Désignation	Code	Ccl	Φ x Ht cm	Sur.	Prix HT
Plate	79 32 120		27,5 x 2,5	12	8,45
Dessert	79 32 121		20,5 x 2	24	6,29
Coupe	79 32 122	100	20 x 5	16	6,29

arbade



Plate



Dessert

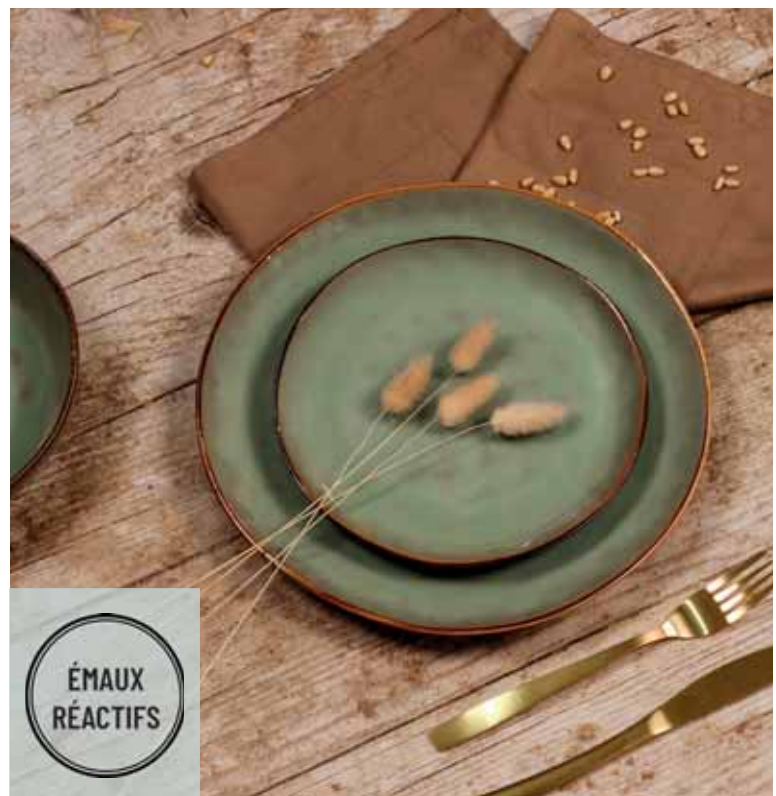


Coupe

Désignation	Code	Ccl	Φ x Ht cm	Sur.	Prix HT
Plate	79 32 125		27,5 x 2,5	12	8,45
Dessert	79 32 126		20,5 x 2	24	6,29
Coupe	79 32 127	100	20 x 5	16	6,29



Résistance aux chocs et aux rayures





Coupe

Code	Ccl	L x l x Ht cm	Sur.	Prix HT
79 32 065	60	22,5 x 6,2	6	11,01



Assiette rectangle

Code	L x l x Ht cm	Sur.	Prix HT
79 32 066	25,5 x 19,5 x 4,8	6	8,18

TEXTURE
Collection céramique émaux réactifs, effets de matières comme arraché à la pierre.

PIÈCE UNIQUE
Elle se distingue par sa forme naturelle et sa couleur gris délicat. Les photos se caractérisent par un design unique et une production durable.

Décor en relief



Assiette ovale

Code	L x l x Ht cm	Sur.	Prix HT
79 32 067	33 x 24,5 x 3,2	6	15,47



Plate



Dessert

Désignation	Code	Φ x Ht cm	Sur.	Prix HT
Plate	79 32 105	27,5 x 3	6	9,17
Dessert	79 32 106	20,5 x 2	6	6,85



Grande coupe

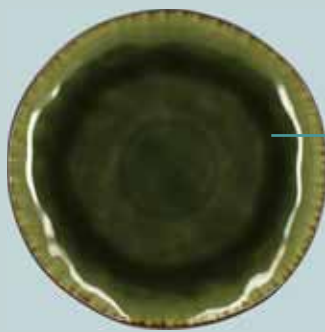


Petite coupe

Désignation	Ccl	Φ x Ht cm	Sur.	Prix HT
Grande coupe	100	20 x 5	6	8,17
Petite coupe	55	16 x 4,5	6	5,52

ÉMAUX
RÉACTIFS





ÉMAUX
RÉACTIFS

PIÈCE UNIQUE

Grâce aux émaux réactifs qui inspirent un changement, un renouveau, plus vert et plus paisible. Notre interprétation d'un retour aux sources revisité de façon moderne et raffinée. Idéal pour faire ressortir vos aliments.



Résistance aux chocs et aux rayures



Plate



Gourmet



Bol



Mini coupelle

Désignation	Code	Ccl	Φ x Ht cm	Sur.	Prix HT
Plate	79 32 095		27,5 x 2	6	9,28
	79 32 096		20,5 x 2	6	6,75
Gourmet	79 32 099	100	24 x 7,8	4	16,39

Désignation	Code	Ccl	Φ x Ht cm	Sur.	Prix HT
Bol	79 32 097	60	17 x 6,5	6	7,23
Mini coupelle	79 32 098	11	10 x 8 x 6	6	3,59



Plate

Dessert

Désignation	Code	Φ x Ht cm	Sur.	Prix HT
Plate	79 32 085	27,5 x 3	6	9,38
Dessert	79 32 086	20,5 x 2	6	6,95



TEXTURE

Collection céramique émaux réactifs, le fruit d'un développement semi artisanal.



Grande coupe

Petite coupe

Code	Ccl	Φ x Ht cm	Sur.	Prix HT
32 087	100	20 x 5	6	8,17
32 088	55	16 x 4,5	6	5,64





Plate

Code	Φ x Ht cm	Sur.	Prix HT
79 32 025	27 x 2,5	6	7,69



Dessert

Code	Φ x Ht cm	Sur.	Prix HT
79 32 027	20,2 x 2,5	6	6,23



Creuse

Code	Ccl	Φ x Ht cm	Sur.	Prix HT
79 32 026	40	19 x 5	6	6,98



Coupe

Code	Ccl	Φ x Ht cm	Sur.	Prix HT
79 32 028	35	15 x 5,5	6	5,43



Mug

Code	Ccl	L x l x Ht cm	Sur.	Prix HT
79 32 029	33	12,2 x 8,5 x 11	6	4,25

ÉMAUX RÉACTIFS






TEXTURE
Production semi artisanale, au caractère unique.



ÉMAUX RÉACTIFS

PIÈCE UNIQUE

Grâce aux émaux réactifs qui inspirent un changement, un renouveau, plus vert et plus paisible.

Notre interprétation d'un retour aux sources revisité de façon moderne et raffinée.

Idéal pour faire ressortir vos aliments.

Résistance aux chocs et aux rayures



Plate



Creuse



Dessert



Coupe

Désignation	Code	Ccl	Φ x Ht cm	Sur.	Prix HT
Plate	79 32 045		27 x 2,5	6	7,88
Creuse	79 32 046	40	20 x 6,2	6	7,08

Désignation	Code	Ccl	Φ x Ht cm	Sur.	Prix HT
Dessert	79 32 047		20,5 x 2,2	6	6,33
Coupe	79 32 048	85	15 x 8	6	6,61



Plate



Dessert



Coupelle



Désignation	Code	Ccl	Φ x Ht cm	Sur.	Prix HT
Plate	79 32 115		27,5 x 2,5	6	9,38
Dessert	79 32 116		20,5 x 1,5	6	7,18
Coupelle	79 32 117	100	20 x 7	6	8,17



Résistance aux chocs et aux rayures



ÉMAUX RÉACTIFS



TEXTURE

Création unique chaque pièce est décorée à la main.

Design sophistiqué de qualité supérieure.



Résistance aux chocs et aux rayures



Plate



Dessert



Assiette à Pain

Désignation	Code	Φ x Ht cm	Sur.	Prix HT
Plate	79 32 135	26,2 x 1,7	6	7,18
Dessert	79 32 138	20,3 x 1,3	6	5,82
Pain	79 32 139	13,5 x 1,2	6	3,16



DÉCOR

La gamme Flé est une gamme en g conçue pour répondre aux besoins de tous.

Son décor campagnard au relief flé et gypsophile vous amène dans une ambiance chic.



Assiette ovale



Coupe

Désignation	Code	Φ x Ht cm	Sur.	Prix HT
Assiette ovale	79 32 140	29,5 x 17 x 1,5	4	10,13
	79 32 141	32,5 x 12,5 x 2,2	4	10,13

Désignation	Code	Ccl	Φ x Ht cm	Sur.	Prix HT
Coupe	79 32 136	34	15 x 4	6	4,63
	79 32 137	86	19,5 x 4,4	4	6,33



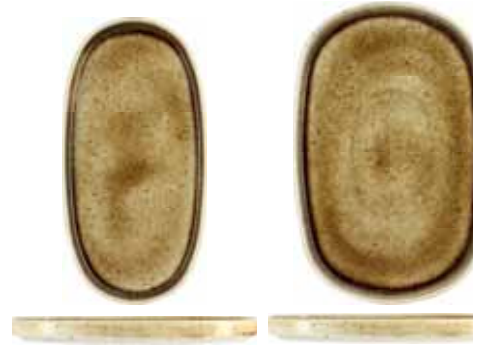
Plate

Code	Φ x Ht cm	Sur.	Prix HT
79 32 050	27,5 x 2,3	3	10,29
79 32 051	25 x 2,5	3	9,72
79 32 052	20 x 2,5	3	6,70
79 32 053	17 x 2,5	4	5,68
79 32 054	13,5 x 2,5	4	4,85
79 32 055	9 x 2,5	6	3,93



Creuse

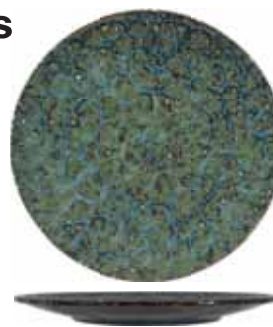
Code	Ccl	Φ x Ht cm	Sur.	Prix HT
79 32 056	90,6	19 x 5	3	6,49
79 32 057	113	24 x 4	3	8,14
79 32 058		12 x 5	2	6,32
79 32 059		16 x 4	2	4,85



Assiette ovale

Code	L x l x Ht cm	Sur.	Prix HT
79 32 060	30 x 15 x 2,5	3	12,25
79 32 061	34 x 22 x 2,5	3	15,92

Vénus



Plate



Creuse

Désignation	Code	Ccl	Φ x Ht cm	Sur.	Prix HT
Plate	79 32 210		27 x 2	6	10,16
Creuse	79 32 211	92,4	21 x 5	6	7,80
Dessert	79 32 212		20 x 2	6	6,24
Plat Ovale	79 32 213		25 x 15 x 2,5	3	9,60
Bol	79 32 214	55	16 x 6	2	8,64
Tasse	79 32 215	17,5	7,5 x 6,5	12	3,96



HORNFELS

New collection by Bonna



Un grès vitrifié haute qualité destinée aux professionnels.

bonna



Digital Printing



Plate



Dessert



Creuse



Pasta

Désignation	Code	Φ x Ht cm	Sur.	Prix HT
Plate	26 32 648	30 x 2	6	13,42
	26 32 655	27 x 2	12	9,37
	26 32 653	21 x 2,5	12	6,87
Dessert	26 32 649	17 x 2	12	5,31

Désignation	Code	Ccl	Φ x Ht cm	Sur.	Prix HT
Creuse	26 32 654		25 x 2,5	6	14,04
	26 32 658		23 x 4,5	6	10,92
Pasta	26 32 659		27 x 4,5	6	14,73



Moove



Ovale

Désignation	Code	Φ x Ht cm	Sur.	Prix HT
Moove	26 32 652	34 x 16	12	29,71
	26 32 651	23 x 226	12	15,96



PORCELAINE

Finesse de la porcelaine au délicat motif inspiré du palais de l'Alhambra qui allie culture orientale et élégance.

Résistance aux chocs et aux rayures.



Vaisselle compatible lave-vaisselle et micro-ondes



DÉCOR

Toute l'essence de la région méditerranéenne s'étend vers le bleu et tous les vents portent les arômes invitants les saveurs exquises.

Les motifs de couleur bleu méditerranéen sont dessinés à la main individuellement. Texture originale de l'inspiration à l'arrière plan de Viento.

Cette collection est devenu le symbole élaboré d'un été sans fin sur la table.



Digital Printing



Plate

Dessert

Ovale

Creuse

Rectangle

Désignation	Code	Φ x Ht cm	Sur.	Prix HT
Plate	26 32 828	21 x 2	12	8,28
	26 32 832	27 x 2	12	9,36
	26 32 834	22 x 2	6	11,29
	26 32 835	32 x 1,1	6	16,40
Dessert	26 32 826	16 x 2	12	7,87
	26 32 827	17 x 2	12	6,41

Désignation	Code	Ccl	Φ x Ht cm	Sur.	Prix HT
Creuse	26 32 837	130	25 x 4,5	6	15,45
	26 32 836		23 x 4,5	6	13,22
Vago	26 32 831		36 x 17 x 1	12	29,43
Pasta	26 32 838		27 x 5,7	6	17,82
Rectangle	26 32 840		23 x 16	12	19,33
	26 32 841		34 x 16	12	35,95

Blue Wave

bonn



Plate

Creuse



Ovale

Coupelle

Désignation	Code	Ccl	Φ x Ht cm	Sur.	Prix HT
Plate	26 32 125		22 x 1,7	6	10,26
	26 32 126		28 x 1,8	6	14,42
Creuse	26 32 127	90	28 x 6	6	20,14
Ovale	26 32 130		34 x 19 x 2	6	24,02
Coupelle	26 32 128	45	14 x 5	12	8,06
	26 32 129	12	10 x 2,3	12	4,52



Digital Printing



Digital Printing



Résistance aux chocs et aux rayures

Sway



Plate



Creuse

Désignation	Code	Ccl	Φ x Ht cm	Sur.	Prix HT
Plate	26 32 245		21 x 2	12	7,55
	26 32 247		25 x 2	12	9,60
	26 32 248		27 x 2	12	10,30
	26 32 250		32 x 2	6	16,40
Ovale	26 32 259		25 x 2	12	14,00
Creuse	26 32 254	100	23 x 4,5	6	12,02
	26 32 255	130	25 x 4,5	6	15,46



Digital Printing



Plate

Creuse

Désignation	Code	Ccl	Φ x Ht cm	Sur.	Prix HT
te	26 32 323		22 x 1,7	6	10,26
	26 32 324		28 x 1,8	6	14,42
sert	26 32 322		16 x 2	12	7,16
use	26 32 326	90	28 x 6	6	20,14



DÉCOR

Couronnez vos délicieuses recettes avec des présentations professionnelles accrocheuses.

Inspiré de la technologie d'impression numérique qui apporte un nouveau souffle au design.



Assiette ovale

Coupelle ovale

Désignation	Code	Ccl	Φ x Ht cm	Sur.	Prix HT
ette ovale	26 32 330	18	21 x 10 x 2	12	12,96
pelle ovale	26 32 329	6	10 x 6 x 2,4	12	4,97



Coupelle

Bol

Désignation	Code	Ccl	Φ x Ht cm	Sur.	Prix HT
Coupelle	26 32 333	12	10 x 2,3	12	4,52
Bol	26 32 334	12	10 x 2	12	4,52
	26 32 335	45	14 x 5	12	8,06



Plate




Creuse 100 cl



Pasta 40 cl




Bol



DÉCOR

Inspirés de pièces mosaïque.

Collection audacieuse et affirmée, pour ceux qui cherche un design qui accompagne l'harmonie des différentes saveurs qu'ils réunissent dans l'assiette.



Digital Printing



Désignation	Code	Ccl	Φ x Ht cm	Sur.	Prix HT
Plate	26 32 689		21 x 2	12	7,55
	26 32 690		27 x 2	6	10,30
Pizza	26 32 691		32 x 2	6	16,40
Creuse	26 32 692	100	23 x 4,5	6	12,02
Pasta	26 32 695	40	28 x 4,5	6	17,37
Bol	26 32 698	40	16 x 7	12	8,72







Résistance aux chocs et aux rayures




Digital Printing

Iris Gourmet



Plate



Creuse

Désignation	Code	Ccl	Φ x Ht cm	Sur.	Prix HT
Plate gourmet	26 32 636		21 x 2	11	6,86
	26 32 637		27 x 2	12	9,37
Creuse	26 32 633	100	23 x 4,5	6	10,92



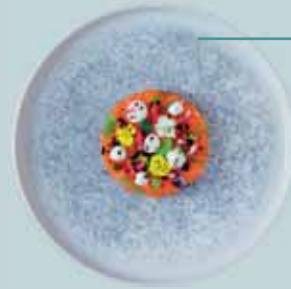
Digital Printing



Plate

Pasta

Désignation	Code	Ccl	Φ x Ht cm	Sur.	Prix HT
te	26 32 102		22 x 1,7	6	11,29
	26 32 103		28 x 1,8	6	15,86
sert	26 32 101		16 x 2	12	8,04
ta	26 32 105	90	28 x 5,9	6	22,17



TEXTURE

Originale avec ses options de couleurs pastels.

Cette collection apporte une touche innovante sur les tables, avec une application spéciale d'émail complétée par la technologie Envisio Engraved.



Petite coupelle

Grande coupelle

Désignation	Code	Ccl	Φ x Ht cm	Sur.	Prix HT
Coupelle	26 32 110	12	10 x 2,3	12	4,99
	26 32 111	45	14 x 5	12	8,89



Plate



Vago



Ovale



Rectangle

Désignation	Code	Φ x Ht cm	Sur.	Prix HT
Pizza	26 32 055	32 x 2	6	14,92
Plate ronde	26 32 059	30 x 2	6	13,41
	26 32 058	27 x 2	12	9,36
	26 32 057	23 x 2	12	7,86
Dessert	26 32 056	21 x 2	12	6,86

Désignation	Code	L x l x Ht cm	Sur.	Prix HT
Vago	26 32 064	29 x 26 x 2	6	15,41
Ovale	26 32 052	31 x 24 x 2	6	17,33
Plate rect.	26 32 077	27 x 25 x 2	6	18,09



Pasta



Bol

Désignation	Code	Ccl	Φ x Ht cm	Sur.	Prix HT
Creuse	26 32 060	100	23 x 2	6	10,91
	26 32 061	130	25 x 5	6	14,03
Pasta	26 32 062	40	24 x 4,5	6	11,58
	26 32 063	60	28 x 4,5	6	15,78
	26 32 079	40	27 x 4,5	6	15,05
Bol	26 32 054	47	18 x 7	12	13,30

TEXTURE MARBRÉ

Une gamme influencée par l'esthétique du marbre, inspirée par la ville antique de Patera.

Ces assiettes apprenent une touche mystique et une sophistication intemporelle dans l'art de la table.



Vaisselle compatible lave-vaisselle et micro-ondes



Digital Printing

Nacrous



Pasta



Creuse Vago

Désignation	Code	Ccl	Φ x Ht cm	Sur.	Prix HT
Plate	26 32 027		27 x 2	12	9,36
	26 32 026		25 x 2	12	8,73
Dessert	26 32 025		21 x 2	12	6,85
Pasta	26 32 030	40	24 x 4,5	6	11,57
Ronde	26 32 029	100	25 x 4,5	6	14,03
Vago	26 32 028	100	26 x 24 x 4,5	6	17,07
Creuse	26 32 031		23 x 4,5	6	12,01



INSPIRATION NATURE

Assiettes aux teintes éclatantes, inspirées de la nature, avec une texture mosaïque évoquant la croûte terrestre.

Une gamme aux coloris captivants allant du cuivré irisé aux teintes bleutées.



Résistance aux chocs et aux rayures



Vaisselle compatible lave-vaisselle et micro-ondes



Digital Printing



Plate



Ovale



Creuse



Bol

Désignation	Code	Φ x Ht cm	Sur.	Prix HT
Creuse	26 32 350	32 x 2	6	16,42
Plate	26 32 348	27 x 2,5	12	10,30
	26 32 346	21 x 2	12	7,55
Bol insert	26 32 345	17 x 2	12	5,83

Désignation	Code	Ccl	Φ x Ht cm	Sur.	Prix HT
Ovale	26 32 357		24 x 14 x 2	12	15,65
Creuse	26 32 352	100	23 x 4,5	6	12,02
Pasta	26 32 355	40	28 x 4,5	6	17,37
Bol	26 32 361	40	16 x 7	12	8,72

Harvet



Plate



Bol



Digital Printing



Désignation	Code	Ccl	Φ x Ht cm	Sur.	Prix HT
Plate	26 32 415		27 x 2	12	10,30
	26 32 413		21 x 2	12	7,55
Boluse	26 32 418		25 x 5	6	15,43
	26 32 421		16 x 7	12	8,71



Plate



Vago

Désignation	Code	Φ x Ht cm	Sur.	Prix H
Plate	26 32 500	21 x 2	12	6,86
	26 32 499	25 x 2	12	8,73
	26 32 501	27 x 2	12	9,37
Dessert	26 32 496	17 x 2	12	5,31
Vago	26 32 504	24 x 2	12	9,14
Pizza	26 32 491	32 x 2	6	16,40



DÉCOR

Une palette de vert audacieuse, enrichie de reflets cuivrés étincelants et d'effets de fissures aléatoires, crée une assiette vibrante et captivante.



Vaisselle compatible lave-vaisselle et micro-ondes



Digital Printing



Creuse



Pasta



Coupelle



Bol

Désignation	Code	Ccl	Φ x Ht cm	Sur.	Prix HT
Creuse	26 32 505	100	23 x 4,5	6	10,92
	26 32 506	130	25 x 4,5	6	14,04
Pasta	26 32 502	40	28 x 4,5	6	17,36
	26 32 492	45	27 x 4,5	6	14,72

Désignation	Code	Ccl	Φ x Ht cm	Sur.	Prix H
Coupelle	26 32 495	5	9 x 1,5	24	4,03
Bol	26 32 493	40	16 x 7	12	7,88



Ovale



Rectangle

Désignation	Code	Φ x Ht cm	Sur.	Prix H
Ovale	26 32 507	24 x 14	12	14,23
Rectangle	26 32 494	34 x 16	12	32,67

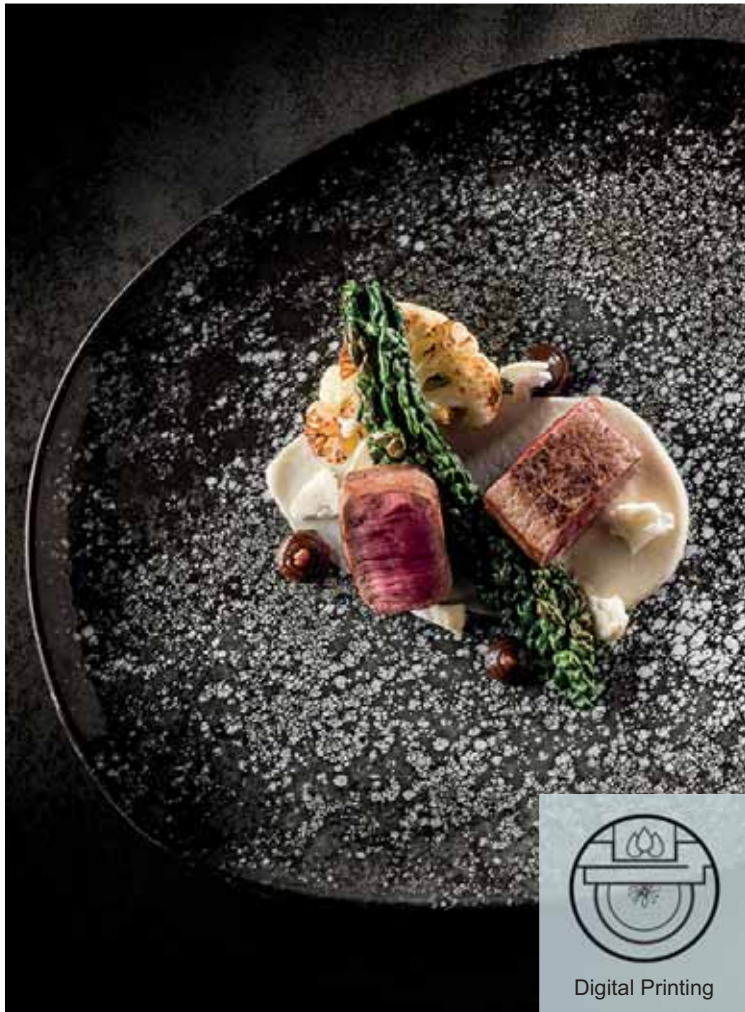


Plate Vago

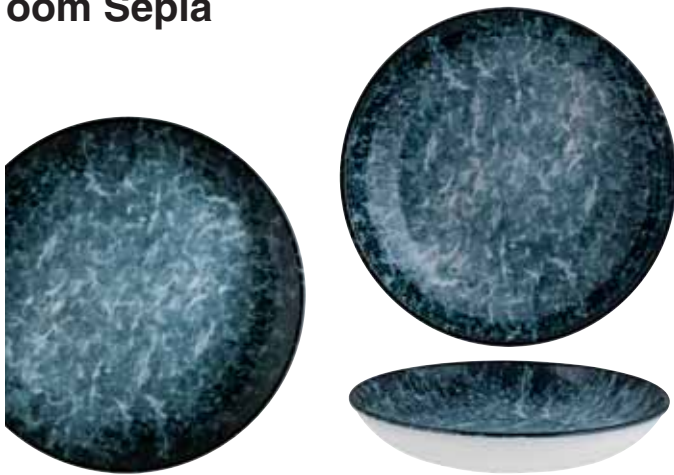
Pasta

Creuse

Plate Vago

Désignation	Code	Ccl	Φ x Ht cm	Sur.	Prix HT
Plate	26 32 002		27 x 2	12	9,36
	26 32 001		21 x 2	12	6,86
Creuse	26 32 003		23 x 3,6	6	10,91
Pasta	26 32 004	40	24 x 3,5	6	11,58
Plate Vago	26 32 005		24 x 2	12	10,53
	26 32 006		29 x 2	6	15,38
Creuse	26 32 007	100	26 x 4,8	6	17,07

oom Sepia



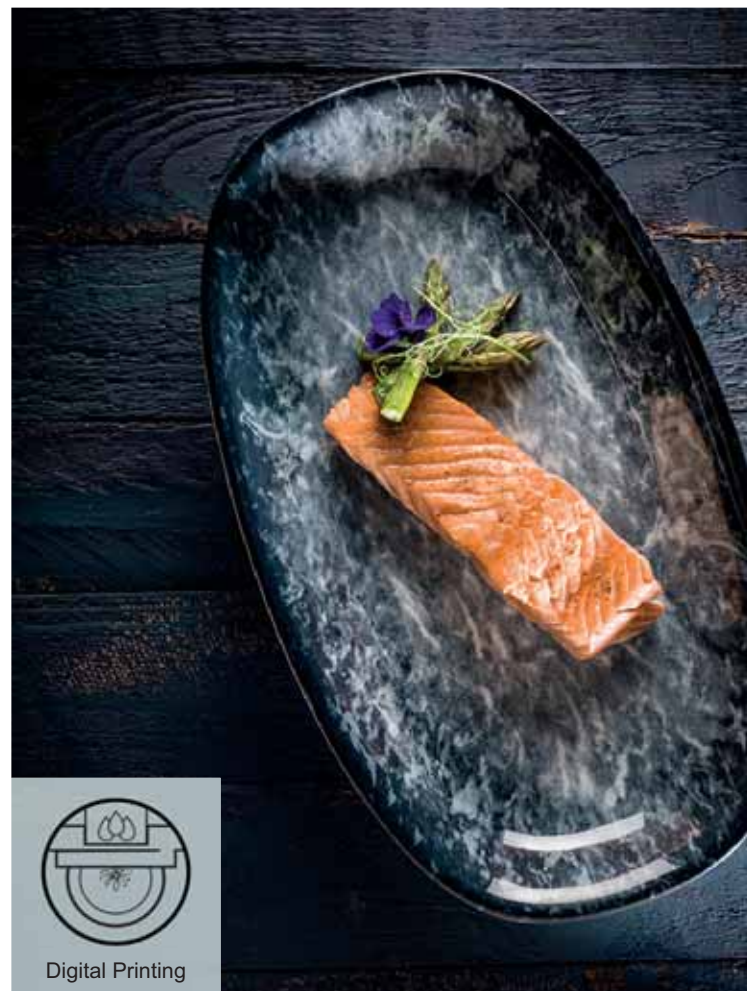
Plate

Creuse

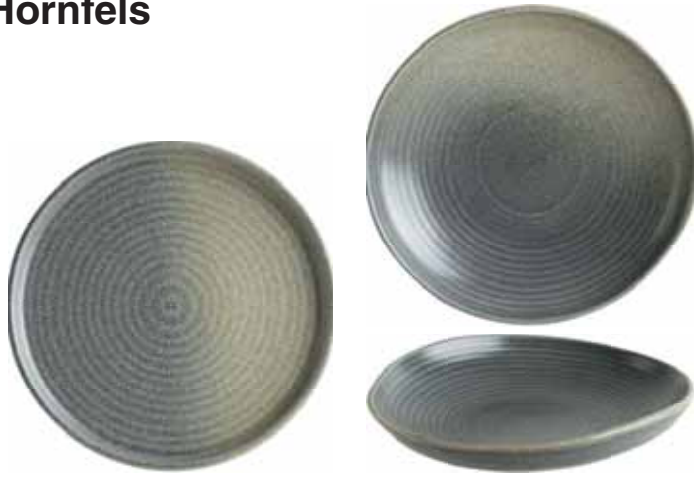
Désignation	Code	Ccl	Φ x Ht cm	Sur.	Prix HT
Plate	26 32 085		27 x 2	12	9,37
	26 32 084		21 x 2	12	6,87
Creuse	26 32 086	130	25 x 4,5	6	14,04
Pasta	26 32 091		15 x 8,5 x 2	12	10,30



Résistance aux chocs et aux rayures



Digital Printing



Plate

Creuse

Désignation	Code	Ccl	Φ x Ht cm	Sur.	Prix HT
Plate	26 32 948		16 x 2	12	7,18
	26 32 949		21 x 2	6	9,68
	26 32 950		26 x 2	6	12,02
	26 32 951		28 x 2	6	13,35
Creuse	26 32 952	35	19 x 5	6	10,34
	26 32 953	100	26 x 7	6	15,03



Creuse

Désignation	Code	Ccl	Φ x Ht cm	Sur.	Prix HT
Coupelle	26 32 954	3,5	6 x 2,5	12	2,94
	26 32 955	7	8 x 3	12	3,58
	26 32 956	41,5	13 x 5	12	7,51



DÉCOR VOLCANIQUE

Hornfels, une collection inspirée des plages de sable volcanique noir et des colonnes de basalte, offre des couleurs terreuses saisissantes.

Fabriquée en grès de haute qualité, elle allie durabilité et élégance pour une expérience culinaire exceptionnelle.



Vaisselle compatible lave-vaisselle et micro-ondes



Résistance aux chocs et aux rayures



Assiette café



Mug



Tasse

Désignation	Code	Ccl	L x l x Ht cm	Sur.	Prix HT
Assiette Café	26 32 960		20 x 17 x 1	12	7,57
Tasse	26 32 957	10	8,5 x 6 x 5	6	4,44
	26 32 958	20,5	12,5 x 9,5 x 6	6	6,51
Mug	26 32 959	32	12 x 8,5 x 9	12	7,34



Plate



Vago



Désignation	Code	Φ x Ht cm	Sur.	Prix HT
te	26 33 001	21 x 2	12	7,35
	26 33 002	25 x 2	12	9,36
	26 33 003	27 x 2,8	12	10,40
o	26 33 010	24 x 20 x 2	12	11,68
	26 33 011	29 x 27 x 2,5	6	15,98

Résistance aux chocs et aux rayures

GRIS CAPTIVANT

Chic et robuste, chaque pièce offre une élégance intemporelle avec son gris anthracite captivant.

Des repas mémorables, des créations culinaires transformées en œuvres d'art.



Creuse



Bol

Désignation	Code	Ccl	Φ x Ht cm	Sur.	Prix HT
Creuse	26 33 005	75	23 x 5	6	17,09
Bol	26 33 016	47	18 x 16 x 5,3	12	13,30
	26 33 017	85	22 x 7,8	6	23,11



Pasta



Creuse

Désignation	Code	Ccl	Φ x Ht cm	Sur.	Prix HT
ta	26 33 008	40	28 x 5,4	6	18,60
use	26 33 009		23 x 8	6	16,50





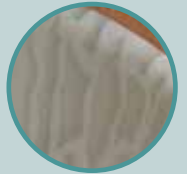
Plate

Pasta



Désignation	Code	Ccl	Φ x Ht cm	Sur.	Prix HT
Plate	26 33 031		21 x 2	12	8,36
	26 33 032		25 x 2,5	12	10,41
	26 33 033		27 x 2,8	12	11,19
Creuse	26 33 034	100	23 x 4,5	6	13,09
Pasta	26 33 035	40	24 x 5,2	6	14,25

Radix



TEXTURE NATURELLE

Le motif texturé des assiettes de la collection Radix évoque la nature, avec sa représentation artistique de racines, rappelant la beauté organique et la force de la vie végétale.



Plate



Rectangle



Vago



Coupelle

Désignation	Code	Φ x Ht cm	Sur.	Prix HT
Plate	26 33 051	21 x 2,2	12	5,63
	26 33 052	25 x 2,5	12	7,16
	26 33 053	27 x 2,8	12	7,98
Rectangle	26 33 062	36 x 16,7 x 2,9	12	20,10

Désignation	Code	Ccl	L x l x Ht cm	Sur.	Prix HT
Vago	26 33 059		18 x 15 x 2	12	6,81
	26 33 061		29 x 27 x 2,6	6	12,76
Coupelle	26 33 066	47	18 x 16 x 5,3	12	10,19



Plate



Creuse

Désignation	Code	Ccl	Φ x Ht cm	Sur.	Prix HT
te	26 32 873		22 x 2	6	14,80
	26 32 874		28 x 2	6	21,71
use	26 32 875	100	23 x 4,5	6	16,12



Bol

	Ccl	Φ x Ht cm	Sur.	Prix HT
2 876	45	14 x 5	12	16,23



ASPECT NATUREL

La naturalité des tons marins, l'originalité de la peinture à la main.

La technique et tradition ancestrale de la poterie se rencontrent au sein de la collection SPHERE.



Résistance aux chocs et aux rayures





Plate

Creuse

Désignation	Code	Ccl	Φ x Ht cm	Sur.	Prix HT
Plate	26 32 749		22 x 2	6	11,03
	26 32 750		28 x 1,8	6	15,45
Creuse	26 32 751	130	26 x 4,6	6	18,41



Mini Poêle

Mini Poêlon

Désignation	Code	Ccl	Φ x Ht cm	Sur.	Prix HT
Mini Poêle	26 32 756	20	16 x 24	12	23,02
Mini Poêlon	26 32 755	4	6 x 9	24	5,36





ÉMAUX RÉACTIFS

MATIÈRE

Grâce aux effets réactifs chaque application sur la porcelaine fait ressortir des couleurs et textures authentiques.

Émail résistant.



Mug

Coupelle

Bol

Désignation	Code	Ccl	Φ x Ht cm	Sur.	Prix HT
Mug	26 32 757	33	10,6 x 11	24	6,61
Coupelle	26 32 758	47	18 x 7	12	14,36



Résistance aux chocs et aux rayures

Vaisselle compatible lave-vaisselle et micro-ondes

ÉLÉGANCE NATURELLE

Assiette Tierra parée d'émaux réactifs à la teinte marron, évoque l'élégance naturelle de la terre.



Résistance aux chocs et aux rayures



ÉMAUX RÉACTIFS



Plate



Ovale



Creuse



Creuse gourmet



Coupelle

Désignation	Code	Φ x Ht cm	Sur.	Prix HT
Plate	26 32 048	27 x 2	12	12,83
	26 32 047	23 x 2	12	10,61
	26 32 046	21 x 2	12	9,65
Ovale	26 32 044	31 x 24 x 2	6	24,77

Désignation	Code	Ccl	Φ x Ht cm	Sur.	Prix HT
Creuse	26 32 049	100	23 x 3,6	6	14,39
	26 32 051	130	25 x 4,5	6	18,34
Creuse gourmet	26 32 050	40	27 x 4,5	6	19,31
Coupelle	26 32 045	6	8 x 3-5	24	5,31

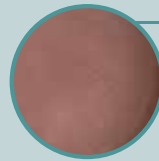
Bank Pott Bowl



Creuse coupe

Creuse coupe

Désignation	Code	Ccl	Φ x Ht cm	Sur.	Prix HT
Creuse coupe	26 32 844	60	18 x 4,6	12	8,91
	26 32 845	110	22 x 4,4	6	10,99
	26 32 846	160	25 x 4,6	6	16,39



ASPECT NATUREL

Application de glaçure réactive, en relief provenant de la tradition de la poterie. Émail résistant.

Spécialement conçu pour le «Bowl Food» culture.



Résistance aux chocs et aux rayures



Vaisselle compatible lave-vaisselle et micro-ondes



Désignation	Code	Ccl	Φ x Ht cm	Sur.	Prix HT
Plate	26 32 524		21 x 2	12	8,38
	26 32 525		27 x 2	12	10,20
	26 32 535		30 x 2	6	15,21
Creuse	26 32 536	130	25 x 4,5	6	16,66

Désignation	Code	Ccl	Φ x Ht cm	Sur.	Prix HT
Pasta	26 32 539	55	30 x 4,5	6	21,29
	26 32 538	40	27 x 5,5	6	17,73
Bol	26 32 531	40	16 x 7	12	9,38
Tasse	26 32 540	21	10,5 x 6,8	6	7,70



Résistance aux chocs et aux rayures

Vaisselle compatible lave-vaisselle et micro-ondes

Peint à la main

SPIRALES ARTISTIQUES

Les assiettes Aura, en porcelaine peinte à la main, captivent avec leur palette de trois coloris envoûtants : Terrain, Space et Passion. Leur effet peinture spirale ajoute une dimension artistique à chaque repas.

Jira Space

bonná



Plate

Bol

Coupelle

Désignation	Code	Ccl	Φ x Ht cm	Sur.	Prix HT
Plate	26 32 508		21 x 2	12	8,38
	26 32 476		23 x 2	12	9,59
	26 32 509		27 x 2	12	10,20
	26 32 479		30 x 2	6	15,21
Bol	26 32 485	40	16 x 5,5	12	9,38
Coupelle	26 32 487	29	12 x 5	24	8,24

Jira Passion

COULEUR ÉCLATANTE

Jira Passion évoque des assiettes artistiques et uniques à la teinte rouge vibrante.



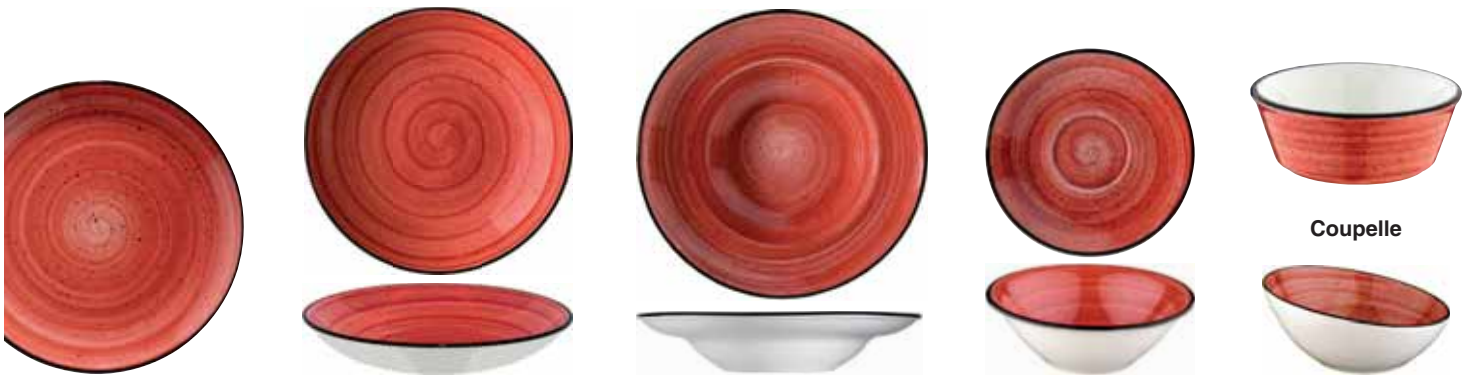
Résistance aux chocs et aux rayures



Vaisselle compatible lave-vaisselle et micro-ondes



Peint à la main



Plate

Creuse

Pasta

Bol

Coupelle

Coupelle

Désignation	Code	Ccl	Φ x Ht cm	Sur.	Prix HT
Plate	26 32 578		17 x 2	12	6,47
	26 32 579		21 x 2	12	8,37
	26 32 583		25 x 2	12	10,41
	26 32 582		27 x 2,5	12	11,21
	26 32 574	100	23 x 4,5	6	13,11

Désignation	Code	Ccl	Φ x Ht cm	Sur.	Prix HT
Pasta	26 32 575	40	24 x 5,5	6	14,23
	26 32 576	40	27 x 5,5	6	17,73
Bol	26 32 586	40	16 x 5,5	12	9,38
Coupelle	26 32 571	29	12 x 5	24	8,24
	26 32 587	6	8 x ?	24	6,21



Plate



Creuse

Désignation	Code	Ccl	Φ x Ht cm	Sur.	Prix HT
Plate	26 32 306		21 x 2,5	6	17,51
	26 32 307		25 x 2,5	6	18,59
Creuse	26 32 308	60	23 x 4	6	19,39



Bol

Code	Ccl	Φ x Ht cm	Sur.	Prix HT
26 32 305	65	16 x 6	6	13,26

GAMME RECYCLÉE

Avec sa vision du design durable, cette collection porte cette énergie élémentaire de la porcelaine. Sa forme amorphe est unique et incomparable. Porcelaine durable et respectueuse de l'environnement.

Résistance aux chocs et aux rayures





Coupelle



Saucière

Désignation	Code	Ccl	Φ x Ht cm	Sur.	Prix HT
Coupelle	26 32 145	50	18 x 7	6	17,29
Saucière	26 32 146	10	8 x 10	6	11,23



PURE ÉLÉGANCE

La collection Neat incarne l'élégance ultime avec sa vaisselle blanche et noire d'une pureté exceptionnelle, une ligne épurée et chic qui devient la signature incontournable, mettant en valeur chaque plat avec une sophistication incomparable.



Plate

Pasta

Désignation	Code	Φ x Ht cm	Sur.	Prix HT
te	26 32 142	28 x 2	6	11,85
ta	26 32 143	32 x 2	6	23,79
ta	26 32 144	30 x 4,5	6	18,04



otte Neat



Plate avec aile

Pasta

Pizza

Saucière

Coupelle

Désignation	Code	Ccl	Φ x Ht cm	Sur.	Prix HT
te avec aile	26 32 151		28 x 2	6	17,79
	26 32 153		32 x 2	6	35,68
ta	26 32 152	36	30 x 4,5	6	29,73

Désignation	Code	Ccl	Φ x Ht cm	Sur.	Prix HT
Pizza	26 32 154		32,5 x 2	6	17,27
Saucière	26 32 156	10	8 x 10	6	16,85
Coupelle	26 32 155	50	18 x 7	6	25,95



Plate

Dessert

Désignation	Code	L x l x Ht cm	Sur.	Prix HT
Plate	26 32 161	22 x 2	6	7,60
	26 32 162	28 x 1,8	6	9,69
Dessert	26 32 160	16 x 2	12	5,31



Assiette ovale

Coupelle

Bol

Désignation	Code	Ccl	L x l x Ht cm	Sur.	Prix HT
Ass. ovale	26 32 166		30 x 16 x 1,7	6	15,47
	26 32 167		34 x 23 x 1,8	6	17,79
Coupelle	26 32 169	12	10 x 2	12	3,36
Bol	26 32 168	45	14 x 5	12	5,98



EMPLIABLE
Support minimaliste pour la créativité.

ASPECT NATUREL
Série inspirée par le simple, le pur et la fluidité de la nature. Présentations avec des pièces douces et complémentaires.

Résistance aux chocs et aux rayures



Moove



Plate

Désignation	Code	L x l x Ht cm	Sur.	Prix HT
Ovale	26 32 365	25 x 19 x 2	12	8,95
	26 32 366	31 x 24 x 2	6	12,88

GOURMET BLANC

Une collection époustouflante et durable. Ses formes robustes sont prêtes à être des compagnons assidus, offrant une présentation distinctive grâce à un design simple et classique.



Résistance aux chocs et aux rayures

Vaisselle compatible lave-vaisselle et micro-ondes



Plate



Creuse



Pasta



Ovale



Bol

Désignation	Code	Ccl	Φ x Ht cm	Sur.	Prix HT
Plate	26 32 704		21 x 2	12	4,90
	26 32 705		23 x 2	12	5,60
	26 32 706		25 x 2	12	6,25
	26 32 707		27 x 2	12	6,94
Creuse	26 32 708		30 x 2	6	9,91
Pasta	26 32 709		32 x 2	6	11,52
Ovale	26 32 703		17 x 2	12	3,78
Bol	26 32 713		19 x 2	12	4,44

Désignation	Code	Ccl	Φ x Ht cm	Sur.	Prix HT
Creuse	26 32 702	50	20 x 4,5	12	5,44
Pasta	26 32 716	40	24 x 5,3	6	8,28
	26 32 717	40	27 x 5,7	6	11,11
Ovale	26 32 280		15 x 8,5 x 2	12	7,95
	26 32 723		24 x 14 x 2,5	12	10,95
	26 32 724		29 x 17 x 2,5	6	14,92
	26 32 725		34 x 19 x 2	6	18,89
Bol	26 32 701	33	15 x 4,5	12	3,94
	26 32 726	40	16 x 7	12	5,71

Iris White

ÉLÉGANCE TEXTURÉE

Les assiettes Iris White captivent par les détails raffinés de leur rebord strié, ajoutant une touche subtile d'élégance à chaque dressage.



Plate



Creuse

Désignation	Code	Ccl	Φ x Ht cm	Sur.	Prix HT
Plate	26 32 545		21 x 2	12	5,64
	26 32 546		27 x 2	12	7,99
Creuse	26 32 547	130	25 x 4,5	6	11,98





Plate

Creuse

Désignation	Code	Ccl	L x l x Ht cm	Sur.	Prix HT
Plate	26 32 224		15 x 12 x 2	12	5,31
	26 32 228		29 x 26 x 2	6	11,85
Creuse	26 32 230	79	26 x 24 x 4,8	6	12,66



Vaisselle compatible lave-vaisselle et micro-ondes



Résistance aux chocs et aux rayures



COMBINAISON

Design moderne et simple adapté à la cuisine contemporaine. Une approche fédératrice et complémentaire des différentes formes s'harmonisant parfaitement les unes avec les autres.



Ass. rectangle

Bol

Désignation	Code	Ccl	L x l x Ht cm	Sur.	Prix HT
Rectangle	26 32 229		36 x 17 x 2	12	20,59
Bol	26 32 231	47	18 x 16 x 7	6	9,86



Bloom



Creuse

Désignation	Code	Ccl	Φ x Ht cm	Sur.	Prix HT
Creuse	26 32 736	100	23 x 4,5	6	8,11
	26 32 737	130	25 x 5	6	10,41

PURE SIMPLICITÉ

Les assiettes creuses blanches Bloom sont idéales pour présenter divers plats dans un style simple et élégant.



RÉSISTANCE

Léger, solide et remarquablement empilable. Banquet comme son nom l'indique offre une excellente performance pour les banquets, avec sa forme classique et intemporelle.



Résistance aux chocs et aux rayures



Vaisselle compatible lave-vaisselle et micro-ondes



Plate



Creuse



Pasta



Ovale



Bol

Désignation	Code	Φ x Ht cm	Sur.	Prix HT
te	26 32 273	21 x 2	12	4,90
	26 32 275	25 x 2	12	6,24
	26 32 276	27 x 2	12	6,94
	26 32 277	30 x 2	6	9,91
sert	26 32 270	15 x 2	12	3,21
	26 32 271	17 x 2	12	3,78

Désignation	Code	Ccl	Φ x Ht cm	Sur.	Prix HT
Creuse	26 32 278		23 x 4,5	12	6,17
Pasta	26 32 279	40	28 x 4,5	6	12,42
Ovale	26 32 280		15 x 8,5	12	7,95
Bol empilable	26 32 282	35	12 x 4,5	12	4,44

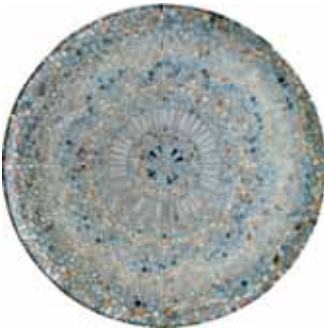


Luz



Patera

Désignation	Code	Φ x Ht cm	Sur.	Prix HT
Luz	26 32 350	32 x 2	6	16,42
Patera	26 32 055	32 x 2	6	14,92



Luca Mozaic



Viento

Désignation	Code	Φ x Ht cm	Sur.	Prix HT
Luca Mozaic	26 32 691	32 x 2	6	16,40
Viento	26 32 835	32 x 2	6	16,40



Notte Neat



Gourmet

Désignation	Code	Φ x Ht cm	Sur.	Prix HT
Notte Neat	26 32 154	32 x 2	6	17,27
Gourmet	26 32 709	32 x 2	6	11,52



Spécialité

ÉCLAT ITALIEN

Assiettes en porcelaine aux motifs variés, inspirées de l'esprit italien, idéales pour sublimer vos pizzas avec une touche d'authenticité.



Lotus



Madera

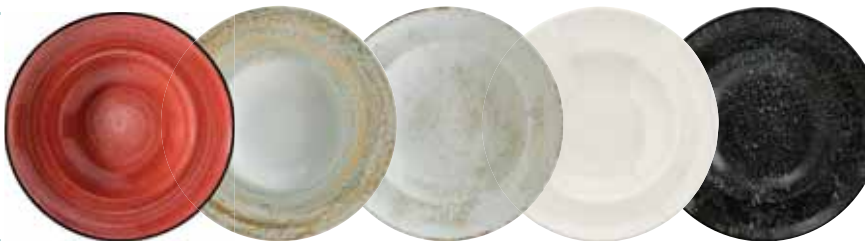


Sway

Désignation	Code	Φ x Ht cm	Sur.	Prix HT
Lotus	26 32 555	32 x 2	6	16,40
Madera	26 32 491	32 x 2	6	16,40



Ø 24 cm - 40 cL



Aura Passion Patera Nacrous Gourmet Cosmos

Désignation	Code	Ccl	Φ x Ht cm	Sur.	Prix HT
Aura Passion	26 32 575	40	24 x 5,5	6	14,27
Patera	26 32 062	40	24 x 5,3	6	11,58
Nacrous	26 32 030	40	24 x 5,3	6	11,57
Gourmet	26 32 716	40	24 x 5,3	6	8,28
Cosmos	26 32 004	40	24 x 5,3	6	11,58



Aura Passion Aura Terrain Patera Gourmet Viento Alhambra Madera

Désignation	Code	Ccl	Φ x Ht cm	Sur.	Prix HT
Aura Passion	26 32 576	40	27 x 5,7	6	17,73
Aura Terrain	26 32 538	40	27 x 5,7	6	17,73
Patera	26 32 079	40	27 x 4,5	6	15,05
Gourmet	26 32 717	40	27 x 5,7	6	11,11

Désignation	Code	Ccl	Φ x Ht cm	Sur.	Prix HT
Viento	26 32 832	40	27 x 5,7	6	9,36
Alhambra	26 32 659	40	27 x 4,5	6	14,73
Madera	26 32 492	40	27 x 4,5	6	14,72



Banquet Lunar Ocean Patera Luz Sway Luca mozaic Madera

Désignation	Code	Ccl	Φ x Ht cm	Sur.	Prix HT
Banquet	26 32 252	40	28 x 4,5	6	17,76
Lunar Ocean	26 32 105	40	28 x 5,9	6	22,17
Patera	26 32 063	40	28 x 4,5	6	15,78
Luca	26 32 355	40	28 x 4,5	6	17,37

Désignation	Code	Ccl	Φ x Ht cm	Sur.	Prix HT
Sway	26 32 252	40	28 x 4,5	6	17,76
Luca Mozaic	26 32 695	40	28 x 4,5	6	17,37
Madera	26 32 502	40	28 x 4,5	6	17,36



Aura Terrain Neat Blanche

Désignation	Code	Ccl	Φ x Ht cm	Sur.	Prix HT
Aura Terrain	26 32 539	55	30 x 4,5	6	21,29
Neat Blanche	26 32 144	36	30 x 4,5	6	18,04

GASTRONOMIE ITALIENNE

Savourez l'authenticité Italienne avec des assiettes creuses à pâtes conçues pour sublimer chaque bouchée.

PROFONDEUR PARFAITE

L'équilibre idéal pour vos assiettes creuses à pâtes.



Spécialité





Creuse



Creuse

Désignation	Code	Ccl	Φ x Ht cm	Sur.	Prix HT
Creuse	25 14 141	37,5	25 x 5	8	19,50

Désignation	Code	Ccl	Φ x Ht cm	Sur.	Prix HT
Creuse	25 14 140		25 x 5	8	19,50



TEXTURE

Chaque pièce de cette collection en verre sodocalcique offre une transparence cristalline exceptionnelle, mettant en valeur une texture délicate et une élégance pure.



es Minis



Coupelle Clamocs



Coupelle Auster



Coupelle Aquarium



Coupelle Seurchin



Assiette plate Gusto

Désignation	Code	Ccl	L x l x Ht cm	Sur.	Prix HT
Coupelle Clamocs	25 14 137		14 x 13 x 2,5	12	4,90
Coupelle Auster	25 14 100		13 x 7 x 2,5	10	3,90
Coupelle Aquarium	25 14 104		16 x 11,5 x 3	12	4,50

Désignation	Code	Ccl	Φ x Ht cm	Sur.	Prix HT
Coupelle Seurchin	25 14 118		8,5 x 4,5	8	5,25
Assiette plate Gusto	25 14 001		15 x 1,5	12	3,50



Creuse

Désignation	Code	Φ x Ht cm	Sur.	Prix HT
Creuse	25 14 038	29 x 2,5	12	16,95



Plate

Désignation	Code	Φ x Ht cm	Sur.	Prix HT
Plate	25 14 037	36 x 2,5	6	19,95
	25 14 036	28 x 2,5	6	12,50
Dessert	25 14 035	21 x 2,5	6	6,95

usto



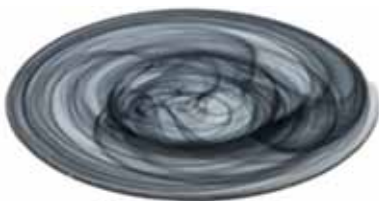
Creuse

Désignation	Code	Ccl	Φ x Ht cm	Sur.	Prix HT
Creuse	25 14 005	50	25 x 4,5	3	9,95



Creuse

Désignation	Code	Ccl	Φ x Ht cm	Sur.	Prix HT
Creuse	25 14 016	62,5	30 x 5	2	12,95
	25 14 017	50	25 x 4,5	3	11,50



Plate

Désignation	Code	Φ x Ht cm	Sur.	Prix HT
Plate	25 14 015	28 x 1,5	6	9,95

COLORIS UNIQUE

Les nuances de couleur dans ces assiettes proviennent de l'albâtre, une roche tendre et translucide qui confère une touche unique et exceptionnelle à leur apparence.





QU'EST-CE QUE L'ALBATRE ?

L'albatre est une pierre naturelle douce se distingue par sa translucidité.

Les couleurs de l'albatre sont remarquables lorsqu'elles sont intégrées au cours de la fusion du verre.



Plate

Désignation	Code	Ccl	Φ x Ht cm	Sur.	Prix HT
Plate	25 14 046	12,5	21 x 6	6	8,95
	25 14 047	25	30 x 9	4	19,95



PIÈCE UNIQUE

Les assiettes en albatre captivent par leur translucidité artistique, offrant une beauté naturelle et délicate qui enchante chaque présentation à table.

Follow



Plate

Désignation	Code	Φ x Ht cm	Sur.	Prix HT
Plate	25 14 055	15 x 4	4	7,95
	25 14 056	21 x 4,5	3	10,95





Plat

Désignation	Code	L x l x Ht cm	Sur.	Prix HT
Plat	25 14 069	27,5 x 14,5 x 2,5	3	9,95
	25 14 068	21 x 11,5 x 2	6	7,95



Plat

Désignation	Code	L x l x Ht cm	Sur.	Prix HT
Plat	25 14 072	27,5 x 14,5 x 2,5	3	9,95
	25 14 071	21 x 11,5 x 2	6	7,95



Gobelet

Désignation	Code	Ccl	Φ x Ht cm	Sur.	Prix HT
Gobelet noir	25 14 081	22	8 x 7,5	9	6,50
Gobelet blanc	25 14 084	22	8 x 7,5	9	6,50

PIÈCE UNIQUE

Le verre avec ses marbrures délicates, apporte une sophistication naturelle et élégante.



odge



Plate



Creuse



Dessert

Résistance aux chocs et aux rayures

Désignation	Code	Ccl	Φ x Ht cm	Sur.	Prix HT
Plate	26 15 385		27 x 2	6	7,60
Creuse	26 15 386	80	21 x 5	6	6,36
Dessert	26 15 387		20 x 2	6	5,92
Ovale	26 15 388		18,5 x 10,5 x 3	4	8,76
Bol	26 15 389	25	12 x 5	6	5,92

Byzance

novast



Plate



Creuse



Dessert



Mini Tajine

Désignation	Code	Ccl	Φ x Ht cm	Sur.	Prix H
Plate	26 15 400		27 x 2	6	7,60
Creuse	26 15 401	80	21 x 5	6	6,36
Dessert	26 15 402		20 x 2	6	5,92
Ovale	26 15 403		18,5 x 10,5 x 3	4	8,76
Bol	26 15 404		12 x 5	6	5,92
Mini Tajine	26 15 415	11,1	14,5 x 10	1	9,20
Tajine	26 15 416	88,1	24,5 x 15,5	1	20,80





Plate



Calotte



Dessert



Bol

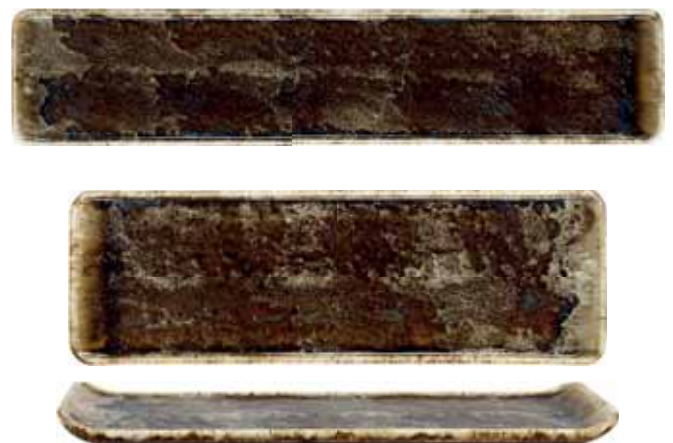
Désignation	Code	Ccl	Φ x Ht cm	Sur.	Prix HT
Plate	26 15 294		27 x 2	6	7,32
Calotte	26 15 295	80	21 x 5	6	5,62
Dessert	26 15 296		20 x 2	6	4,48
salade	26 15 299	55	16 x 5	2	6,19



ÉMAUX
RÉACTIFS



Résistance aux chocs et aux rayures



Plat rectangle

Désignation	Code	Φ x Ht cm	Sur.	Prix HT
Plat Rect	26 15 297	29,5 x 9,5 x 1,5	6	8,44
	26 15 298	46,5 x 10 x 1,5	6	11,27

Maka

novast



Plate



Calotte



Dessert



Coupelle



ÉMAUX RÉACTIFS

Désignation	Code	Ccl	Φ x Ht cm	Sur.	Prix HT
Plate	26 15 105		27 x 2,5	6	6,48
Dessert	26 15 107		21 x 1,5	6	5,15
Calotte	26 15 106	80	21 x 5,5	6	5,33
Grande calotte	26 15 108	110	26 x 4,5	6	6,96
Coupelle	26 15 109	18	10 x 4,5	6	3,33
	26 15 110	35	12 x 5	6	4,26
	26 15 111	55	16 x 6	6	5,95



Résistance aux chocs et aux rayures

Nara



Plate



Calotte

Désignation	Code	Ccl	Φ x Ht cm	Sur.	Prix HT
Plate	26 15 115		26 x 2,5	12	5,07
Creuse	26 15 116		20 x 5,5	12	4,69
Dessert	26 15 117	80	19 x 2	12	3,95



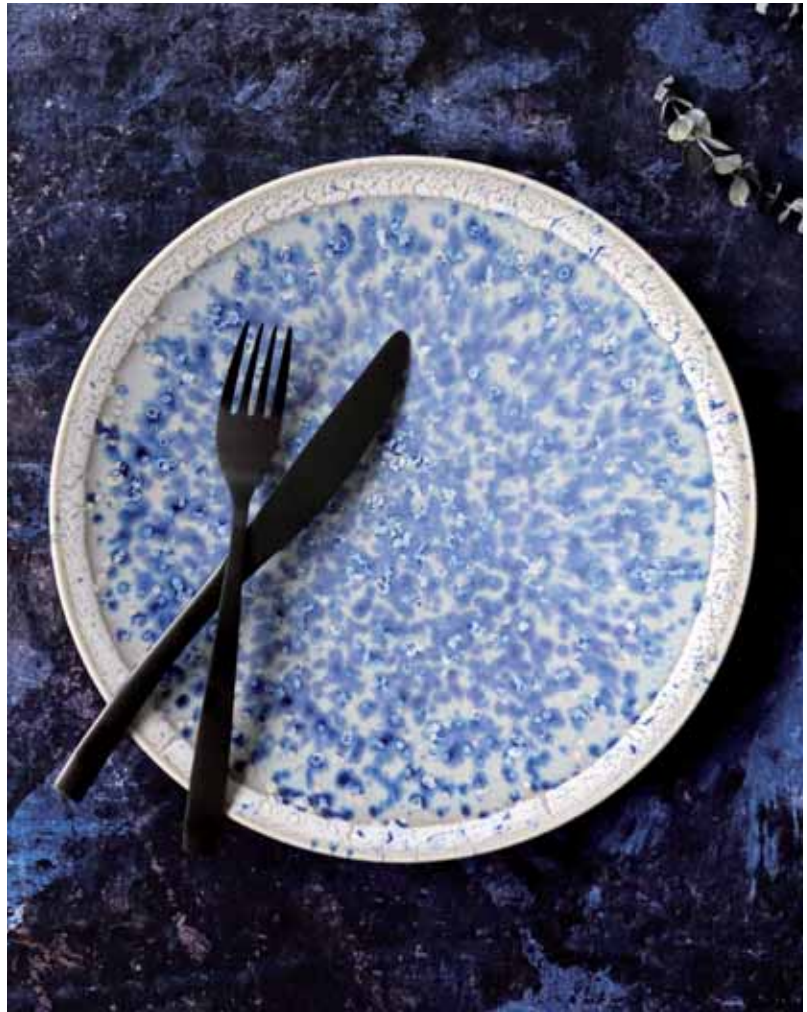


Plate

Calotte



Cupelle



Désignation	Code	Ccl	Φ x Ht cm	Sur.	Prix HT
Plate	26 15 180		27 x 2,5	6	5,96
Insert	26 15 182		20 x 2	6	5,05
Calotte	26 15 181	80	21 x 5,5	6	5,22
Calotte	26 15 183	110	26 x 4,5	6	6,96
Cupelle	26 15 184	25	12 x 5,5	6	4,45
	26 15 185	55	16 x 6	6	6,19

Lachat



Plate



Dessert



Calotte



Cupelle

Désignation	Code	Ccl	Φ x Ht cm	Sur.	Prix HT
Plate	26 34 010		26 x 2	6	5,97
Insert	26 34 012		21 x 2	6	4,81

Désignation	Code	Ccl	Φ x Ht cm	Sur.	Prix HT
Calotte	26 34 011	60	21 x 4	6	5,59
Cupelle	26 34 013	40	14 x 5	6	4,12

ÉLÉGANCE FORESTIÈRE

Les assiettes en porcelaine Lachat se distinguent par leurs délicates nuances de gris, ornées d'adorables représentations d'animaux de la forêt, apportant une touche élégante et naturelle.



Résistance aux chocs et aux rayures





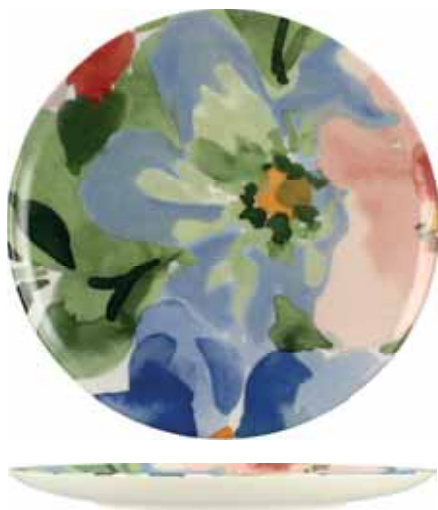
DÉCOR

Floralux : l'assiette en porcelaine qui marie avec grâce l'élégance intemporelle de la porcelaine à la beauté naturelle des motifs floraux.

Une œuvre d'art culinaire qui évoque la fraîcheur et la beauté de la nature, ajoutant une touche de raffinement à chaque table.



Résistance aux chocs et aux rayures



Plate



Dessert



Calotte

Désignation	Code	Φ x Ht cm	Sur.	Prix HT
Plate	26 34 001	26,5 x 2	6	5,56
Dessert	26 34 003	21 x 2,5	6	4,47

Désignation	Code	Ccl	Φ x Ht cm	Sur.	Prix HT
Calotte	26 34 002	60	21 x 4	6	5,20



Plate



Dessert



Calotte



Coupelle

Désignation	Code	Φ x Ht cm	Sur.	Prix HT
Plate	26 34 005	26 x 2	6	5,56
Dessert	26 34 007	21 x 2,5	6	4,47

Désignation	Code	Ccl	Φ x Ht cm	Sur.	Prix HT
Calotte	26 34 006	60	21 x 4	6	5,20
Coupelle	26 34 008	40	14 x 5,5	6	3,83



Giardenia



Plate



Calotte



Dessert



Mug



Bol

Désignation	Code	Φ x Ht cm	Sur.	Prix HT
Plate	32 35 070	27 x 2,5	6	6,21
Calotte	32 35 071	21 x 5	6	4,48

Désignation	Code	Ccl	Φ x Ht cm	Sur.	Prix HT
Calotte	32 35 072		20 x 2,5	6	5,79
Mug	32 35 074	35	12 x 90 x 10	6	5,58
Bol	32 35 073	60		6	5,79



Plate

Creuse

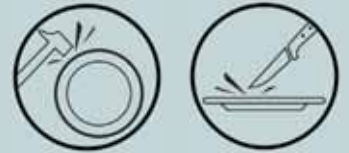


Désignation	Code	Ccl	Φ x Ht cm	Sur.	Prix HT
Plate	32 05 445		26 x 2,5	12	3,88
Creuse	32 05 446	90	20 x 5,5	12	3,75
Dessert	32 05 447		19 x 2	12	3,18



DÉCOR GÉOMÉTRIQUE

Les assiettes Gaia, ornées de motifs géométriques et baignées de teintes chaleureuses, évoquent une élégance contemporaine avec une touche de terracotta, ajoutant une chaleur distinctive à votre table.



Résistance aux chocs et aux rayures



Charlotte



Plate

Creuse

Désignation	Code	Ccl	Φ x Ht cm	Sur.	Prix H
Plate	25 13 130		26 x 2,3	6	4,47
Dessert	25 13 132		20 x 2,3	6	3,99
Creuse	25 13 131	30	22 x 3,4	6	3,09

Feston Beige



Plate

Creuse

Désignation	Code	Φ x Ht cm	Sur.	Prix HT
Assiette	32 05 860	27 x 2,5	12	3,89
Dessert	32 05 862	21 x 2,3	12	2,76
Assiette creuse	32 05 861	21,5 x 4	12	2,90
Assiette pelle	32 05 863	19 x 6,5	12	2,76

Feston Taupe



Plate

Creuse

Désignation	Code	Φ x Ht cm	Sur.	Prix HT
Assiette	32 05 865	27 x 2,5	12	3,89
Dessert	32 05 866	21 x 2,3	12	2,76
Assiette creuse	32 05 866	21,5 x 4	12	2,90
Assiette pelle	32 05 868	19 x 6,5	12	2,76



FESTON ÉLÉGANT

Les assiettes Feston, disponibles en taupe et beige, captivent par leur festonnage délicat.

Chaque détail de cette bordure ajoute une touche d'élégance, créant une table raffinée et invitante.



Izaru



Plate

Creuse

Désignation	Code	Ccl	Φ x Ht cm	Sur.	Prix HT
Plate	25 13 070		26 x 2	6	5,26
Dessert	25 13 072		20,5 x 2,2	6	3,75
Creuse	25 13 071	80	20,5 x 5,7	6	4,49



Plate

Dessert

Désignation	Code	Φ x Ht cm	Sur.	Prix HT
Plate	32 05 480	26 x 3	12	3,89
Dessert	32 05 482	19,5 x 2	12	2,62



DÉCOR IMPRIMÉ

Décor floral décliné sur une assiette qui rappelle nos tables d'antan.



Creuse 90 cl



Mug 25 cl



Bol 50 cl

Désignation	Code	Ccl	Φ x Ht cm	Sur.	Prix HT
Creuse	32 05 481	90	20,5 x 5,5	12	3,75
Mug	32 05 483	25	8 x 11 x 9	12	2,69
Bol	32 05 485	50	16 X 6,5	12	4,22

Gornade Blanc



Plate

Calotte

Désignation	Code	Ccl	Φ x Ht cm	Sur.	Prix HT
Plate	32 35 635		27 x 2,5	6	6,88
Dessert	32 35 637		21 x 2	6	6,19
Salotte	32 35 636	60	19 x 5	6	6,54

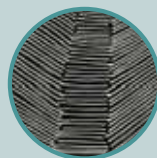




Plate

Creuse

Désignation	Code	Ccl	Φ x Ht cm	Sur.	Prix HT
Plate	32 35 680		27 x 2,5	6	7,01
Calotte	32 35 681	60	19 x 5	6	6,44
Dessert	32 35 682		21 x 2,5	6	6,02



DÉCOR À RAYURES

Décor en relief

Assiettes Kenya : Grès noir relevé de rayures blanches, une combinaison audacieuse et contemporaine pour mettre en valeur chaque présentation.



Tornade Noir

SPIRALE ÉLÉGANTE

Les assiettes Tornade, disponibles en noir ou blanc, présentent un design en grès captivant avec un effet spirale, ajoutant une touche artistique et moderne à votre table.



Plate

Calotte

Désignation	Code	Ccl	Φ x Ht cm	Sur.	Prix HT
Plate	32 35 640		27 x 2,5	6	7,01
Calotte	32 35 642		21 x 2	6	6,02
Assiette	32 35 641	60	19 x 5	6	6,44
Assiette	32 35 639	170	24 5 x 5 5	6	8 44



Jaipur



Plate



Mug



Bol



FLEUR ÉCLATANTE

Les assiettes Jaipur, arborant un motif floral en relief aux couleurs pétillantes, sont l'éclatant témoignage d'une élégance artistique, apportant une touche vibrante et raffinée à votre expérience culinaire.



Décor en relief

Désignation	Code	Ccl	Φ x Ht cm	Sur.	Prix HT
Plate	32 35 135		27 x 2,5	6	6,58
Creuse	32 35 136	70	19 x 5	6	5,59
Dessert	32 35 137		20 x 2,5	6	5,59
Bol	32 35 138	60	15,5 x 7	6	5,24
Mug	32 35 139	35	12 x 9 x 10	6	4,95

Héraclée



Résistance aux chocs et aux rayures

ESPRIT MÉDITERRANÉEN

La vaisselle Héraclée en grès, arborant des motifs méditerranéens frais, est disponible en bleu et vert, ajoutant une note vibrante d'inspiration méditerranéenne à votre table.



Plate



Dessert



Creuse



Coupelle

Désignation	Couleur	Code	Φ x Ht cm	Sur.	Prix HT
Plate	Bleu	32 05 490	27 x 3	12	3,89
	Vert	32 05 495	21 x 3	12	3,89
Dessert	Bleu	32 05 492	19 x 2	12	3,18

Désignation	Couleur	Code	Ccl	Φ x Ht cm	Sur.	Prix HT
Creuse	Bleu	32 05 491	90	20 x 5,3	12	3,75
	Vert	32 05 496	90	20 x 5,3	12	3,75
Coupelle	Bleu	32 05 493	50	16,7 x 5,7	12	2,76

ardine



Plate



Calotte



Dessert



Désignation	Code	Ccl	Φ x Ht cm	Sur.	Prix HT
Plate	25 13 225		25 x 2,5	6	4,67
Calotte	25 13 226	60	20 x 3,5	6	4,33
Dessert	25 13 227		20 x 2	6	3,78



Olive



Calotte



Plate



Dessert

Désignation	Code	Ccl	Φ x Ht cm	Sur.	Prix HT
Plate	25 13 150		26 x 2,3	6	4,67
Dessert	25 13 152		22 x 2,3	6	3,78
Creuse	25 13 151	30	23 x 3,5	6	4,33



Présentation

Code	Φ x Ht cm	Sur.	Prix HT
26 30 739	30,5 x 3,2	3	6,38



Plate

Code	Φ x Ht cm	Sur.	Prix HT
26 30 735	26,5 x 2,6	6	2,45
26 30 734	24 x 2	6	2,06
26 30 737	19 x 2	6	1,48
26 30 733	15 x 2	6	1,35



Creuse

Code	Ccl	Φ x Ht cm	Sur.	Prix HT
26 30 736	29	21,5 x 3,5	6	1,80



Bol

Code	Ccl	Φ x Ht cm	Sur.	Prix HT
26 30 740	60	14,5 x 8	6	2,96



Saladier

Code	Ccl	Φ x Ht cm	Sur.	Prix HT
26 30 738	130	23 x 7	3	3,22





Plate

Calotte



Paire tasse
(tasse et soucoupe)



Désignation	Code	Ccl	Φ x Ht cm	Sur.	Prix HT
Plate	26 30 863		27 x 2,9	6	2,96
	26 30 864		21 x 2,4	6	2,00
Calotte	26 30 865	70	21 x 4	6	2,19
	26 30 866	110	26,5 x 4	6	4,06
Paire tasse	26 30 867	10	12,5 x 5,5	6	2,19
	26 30 868	20	15 x 7,5	6	3,09



Porcelaine Blanche



Alaska



Paire tasse 22 cl
(tasse et soucoupe)



Creuse / saladier



Rectangle



Plate carrée

Désignation	Code	Ccl	Φ x Ht cm	Sur.	Prix HT
Rectangle	26 30 375		30,5 x 19,5 x 3	12	6,38
Plate carrée	26 30 370		26,5 x 26,5 x 2,8	24	2,90
	26 30 372		20 x 20 x 2,4	24	2,06
Saladier	26 30 374	90	23,5 x 7	12	4,06
Creuse	26 30 371	50	18 x 5,4	24	2,51
Tasse	26 30 373	22	7,5-9 x 8,2	24	3,80
+ Soucoupe			14,5		

Kazub Hel

novast



Bol à consommé 32 cl



Tasse à café empilable et soucoupe



Plate



Creuse



Ovale

Code	Φ x Ht cm	Sur.	Prix HT
26 91 001	30,5 x 3,1	12	8,95
26 91 010	28 x 3	12	6,17
26 91 002	26,5 x 3	12	5,98
29 91 003	24,5 x 2,6	6	4,29
26 91 004	22,5 x 2,6	6	4,00
26 91 005	21 x 2,4	6	3,66
26 91 006	19 x 2,2	6	3,18
26 91 007	16 x 2,1	12	2,57
26 91 008	14 x 2	12	2,25

Code	Ccl	Φ x Ht cm	Sur.	Prix HT
Creuse				
26 91 009	25	22,5 x 3,7	12	3,91
Ovale				
26 91 022		33,5 x 22,7 x 3,7	12	10,78
26 91 021		30 x 20,3 x 3,3	12	8,33
Bol à consommé				
26 91 068	32	10,5 x 6	6	5,73

Code	Ccl	Φ x Ht cm	Sur.	Prix HT
Tasses et soucoupes				
26 91 060	9	5,8-8 x 6	12	2,72
scp 26 91 061		12 x 1,8	12	1,49
26 91 062	15	8-10 x 6	12	3,06
scp 26 91 063		13,5 x 2	12	1,94
26 91 064	20	8,5-11 x 6	12	3,25
scp 26 91 065		15 x 2,3	12	2,18
26 91 066	25	9,5-12 x 6	12	3,62
scp 26 91 067		16 x 2,4	12	2,12

Nersal

LUBIANA



Plate



Tasse à Thé 20 cl ronde et soucoupe

Code	Ccl	Φ x Ht cm	Sur.	Prix HT
26 91 260		30,5 x 2,5	6	12,38
26 91 261		27 x 2,1	6	6,78
26 91 259		21 x 1,8	6	4,88
26 91 262		19 x 1,6	6	4,49
Creuse				
26 91 263	25	22,5 x 3,6	6	4,86

Code	Ccl	Φ x Ht cm	Sur.	Prix HT
Tasse				
26 91 271	20	9,3-12 x 5,624		3,75
Soucoupe				
26 91 270		14,5 x 1,8	24	2,48

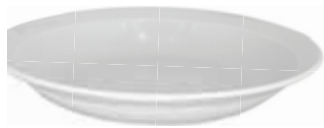




Plate



Creuse



Compotier bas



Compotier haut en grès

Désignation	Code	Ccl	Φ x Ht cm	Sur.	Prix HT
Plate	26 91 380		24,5 x 2,5	12	3,97
	26 91 381		22 x 2,5	12	3,62
	26 91 382		19 x 2	12	2,98
Creuse	26 91 383	50	22 x 3,9	12	3,62
	26 91 384	35	19 x 3,1	12	3,10
	26 91 385	20	15 x 2,5	12	2,37
	26 91 386	16	13,5 x 2,4	12	2,27
Compotier bas	29 40 247	37	15,5 x 4,4	12	3,99
	29 40 246	22,5	13 x 4	12	2,20
	29 40 245	15	12 x 3,5	12	1,93



Porcelaine Blanche Hôtelière



Parfaitement empilable

ansai Blanc



Porcelaine Blanche aux formes parfaites et régulières



Plat rectangle



Plate carré



Creuse



Coupelle

Désignation	Code	Ccl	Φ x Ht cm	Sur.	Prix HT
Plat rectangle	26 15 618		30 x 23 x 2,8	6	9,09
	26 15 617		23 x 11 x 1,7	6	7,07
Plate carée	26 15 628		26 x 26 x 1,7	6	6,03
	26 15 630		21 x 21 x 1,5	6	5,85
Creuse	26 15 629	60	22 x 22 x 6	6	5,96
Coupelle	26 15 631	60	17 x 17 x 5,5	2	6,12

Ambassador

novast



Plate



Creuse



Pain



Tasses empilable et soucoupe



Désignation	Code	Ccl	Φ x Ht cm	Sur.	Prix HT
Plate	26 15 071		27 x 2,2	6	4,74
	26 15 072		25 x 2	6	4,09
	26 15 074		20 x 1,8	6	3,54
Creuse	26 15 073	25	23 x 3,4	6	3,87
Pain	26 15 075		16 x 1,8	6	2,97
Tasse	26 15 080	10	6-7,8 x 5	12	1,95
Soucoupe	26 15 081		12,5 x 1,6	6	1,32
Tasse	26 15 084	20	8-10,5 x 6,5	12	3,31
Soucoupe	26 15 085		16 x 1,8	6	1,86



Porcelaine Blanche Hôtelière



Texture et motif inaltérable



Polo



Plate



Creuse

Désignation	Code	Ccl	Φ x Ht cm	Sur.	Prix HT
Plate	26 15 650		31,5 x 3,2	24	11,59
	26 15 651		27,5 x 2,6	24	5,36
	26 15 652		25,5 x 2,6	24	4,27
	26 15 653		20 x 2,4	24	4,12
Creuse	26 15 654	30	23 x 3,8	24	4,39
Pain	26 15 655		16 x 2,2	24	3,27



Présentation

Plate



Creuse



Paire tasse café
(tasse et soucoupe)

Désignation	Code	Ccl	Φ x Ht cm	Sur.	Prix HT
Présentation	26 90 342		29 x 1,8	6	9,15
Plate	26 90 341		27 x 1,8	6	6,04
	26 90 340		23 x 1,8	6	5,68
Creuse	26 90 343	25	23 x 4,2	6	6,04
Paire tasse et soucoupe	26 90 346	10	6-8 x 6 12 x 1,3	6	5,97



Snake





Motif incrusté
dans le biscuit

Porcelaine Blanche 1er Choix



Plate

Creuse

Désignation	Code	Ccl	Φ x Ht cm	Sur.	Prix HT
Plate	26 90 365		27 x 2	12	6,47
Creuse	26 90 366	25	23 x 4,5	12	6,47
Dessert	26 90 367		23 x 2	12	5,98



Plat ovale

Désignation	Code	L x l x Ht cm	Sur.	Prix HT
Plat ovale	26 91 041	36 x 24,5 x 3,3	6	15,20
	26 91 040	33 x 23 x 3	6	9,97
	26 91 039	28 x 19,5 x 2,5	6	9,35



Plate



Creuse



Désignation	Code	Ccl	Φ x Ht cm	Sur.	Prix HT
Plate	26 91 042		31 x 3,1	6	10,63
	26 91 044		27 x 3,1	6	5,98
	26 91 043		24 x 2,6	6	4,80
	26 91 045		20,5 x 2,2	6	4,33
	26 91 046		19,5 x 1,8	6	3,38
	26 91 047		16,5 x 1,7	6	3,35
Creuse	26 91 048	70	18 x 6	6	5,20



Porcelaine Blanche 1er Choix



Régulière et tesson très fin



Roma



Plate



Creuse

Désignation	Code	Ccl	Φ x Ht cm	Sur.	Prix HT
Plate	26 91 210		30,5 x 2,8	6	13,08
	26 91 211		27 x 2,3	6	5,71
	26 91 208		24 x 2,1	6	5,11
	26 91 209		21 x 1,9	6	4,60
Dessert	26 91 212		19 x 1,7	6	3,72
Creuse	26 91 213		22,5 x 3,4	6	4,82



Plate carrée

	L x l x Ht cm	Sur.	Prix HT
5 443	30 x 30 x 3,1	4	11,93
5 439	27 x 27 x 2,6	6	7,64
5 440	25 x 25 x 2,8	6	6,01
5 442	19 x 19 x 2,6	6	5,06



Creuse carrée

Code	Ccl	Φ x Ht cm	Sur.	Prix HT
26 15 441	65	20 x 20 x 4,4	6	5,44
Pain carré				
26 15 730		16 x 16 x 2,5	6	3,87
26 15 732		14 x 14 x 2,5	6	3,25
26 15 731		12 x 12 x 2,5	6	2,71



Plat à entrecôte rectangle

Code	L x l x Ht cm	Sur.	Prix HT
26 15 452	33 x 18,5 x 2,4	6	13,54
Plat rectangle			
26 15 449	28 x 15 x 2,4	6	6,56
26 15 450	23,5 x 11 x 2,4	6	5,55
26 15 451	15 x 13 x 2,4	6	4,54



A. Coupelle



C. Tasse à café



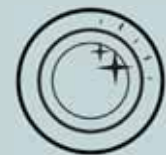
B. Saladier



D. Tasse déjeuner

	Ccl	Φ x Ht cm	Sur.	Prix HT
6 15 729	40	14 x 4,5	6	4,97
6 15 728	30	12 x 4,5	12	3,87
6 15 454	17	10 x 4,5	6	2,16
6 15 453	150	22 x 8	4	10,18

Code	Ccl	Φ x Ht cm	Sur.	Prix HT
C. 26 15 444	9	5,6-7,8 x 5,8	6	3,27
scp 26 15 445		13,6 x 13,6 x 1,9	6	2,86
D. 26 15 446	20	7,5-9,7 x 6,2	6	3,52
scp 26 15 447		15,1 x 15,1 x 2,1	6	3,07



Porcelaine Blanche



Résistance aux chocs et aux rayures
Carré angulaire régulier

Classic Filet Or



Tasse et soucoupe



Dessert



Plate



Creuse

Désignation	Code	Ccl	Φ x Ht cm	Sur.	Prix HT
Plate	26 15 560		27 x 1,9	6	4,48
Creuse	26 15 561	25	22,5 x 3,2	6	4,48
Dessert	26 15 562		20,5 x 1,5	6	4,28
Pain	26 15 566		16 x 1,3	6	3,72
Tasse	26 15 568	16	7,2-9,2 x 6,3	12	3,51
Soucoupe	26 15 569		12,8 x 2	12	1,87



Résistance aux chocs et aux rayures



Carbone



Plate



Creuse



Dessert

Désignation	Code	Φ x Ht cm	Sur.	Prix HT
Plate	26 30 870	27 x 2,2	6	3,16
Creuse	26 30 871	20,5 x 3,7	6	2,51

Désignation	Code	Φ x Ht cm	Sur.	Prix HT
Dessert	26 30 872	19,5 x 1,8	6	2,26

Saladiers



Boss

	Ccl	Φ x Ht cm	Sur.	Prix HT
11 048	70	18 x 6	6	5,20



Kensaï blanc

Code	Ccl	Φ x Ht cm	Sur.	Prix HT
26 15 631	25	17 x 5,5	8	6,12



Carré saladier

	Ccl	Φ x Ht cm	Sur.	Prix HT
5 453	150	22 x 8	4	10,18
5 448	70	16 x 6,4	6	5,37
5 729	52	14 x 4,5	6	4,97



Alaska

Code	Ccl	Φ x Ht cm	Sur.	Prix HT
26 30 374	90	23,5 x 7	3	4,06
26 30 371	50	18 x 5,4	6	2,51



White

	Ccl	Φ x Ht cm	Sur.	Prix HT
10 738	130	24 x 8,5	3	3,22



Carré coupelle

Code	Ccl	Φ x Ht cm	Sur.	Prix HT
26 15 728	32	12 x 4,5	12	3,87
26 15 454	17	10 x 4,5	6	2,16



Creuses coupes



A. Metropolitan

B. Couscous aile renforcée

Désignation	Code	Ccl	Φ x Ht cm	Sur.	Prix HT
A. Metropolitan	26 30 865	70	21 x 4	6	2,19
	26 30 866	110	26,5 x 4	6	4,06
B. Couscous	26 91 480	95	26 x 5	6	5,75
	26 91 479	70	23 x 4,2	6	4,48
	26 91 478	50	20 x 4	12	3,50

Pasta



Pasta



Désignation	Code	Ccl	Φ x Ht cm	Sur.	Prix HT
Pasta	26 30 366	?	30 x 6,5	6	3,08
	26 30 367	?	26,8 x 5,7	6	3,54



Jupiter "Pasta" inscription

Code	Ccl	Φ x Ht cm	Sur.	Prix HT
26 45 537	80	30 x 6,5	6	10,09



Bol Pasta empilable

Code	Ccl	Φ x Ht cm	Sur.	Prix HT
26 91 490	55-145	26 x 9	6	4,87



Pasta creuse

Code	Ccl	Φ x Ht cm	Sur.	Prix HT
26 15 552	50-170	30 x 6,8	6	6,68
26 15 551	35-80	26 x 5	6	5,36
26 15 550	20-40	21 x 4	6	4,33

nscription



Bol à salade



Bol à pâtes

Désignation	Code	Ccl	Φ x Ht cm	Sur.	Prix HT
Bol à pâtes	26 30 041	60	16 x 6-9	6	6,38
Bols à salade	26 30 046	60	19 x 6-9	6	6,83

Les inclinés



Bols Inclina



Lodge

Désignation	Code	Ccl	Φ x Ht cm	Sur.	Prix HT
Inclina	26 30 285	35	21 x 5-9,3	3	10,24
	26 30 028	60	19 x 6-9	6	5,09
Lodge	26 91 309	90	23 x 7-9,5	6	8,18
	26 91 306	20	14 x 4-6	6	3,92

zza



Assiette Pizza

Désignation	Code	Φ x Ht cm	Sur.	Prix HT
Assiette Pizza	26 30 365	30 x 2,6	3	4,19

Bianca

novastyl



Pizza Bianca

Désignation	Code	Φ x Ht cm	Sur.	Prix HT
Pizza Bianca	26 45 542	31 x 1,7	6	7,50

cence



Pizza Vivence

Désignation	Code	Φ x Ht cm	Sur.	Prix HT
Pizza Vivence	16 70 010	35 x 2	6	8,53



Porcelaine Blanche

Spécialité

sotto



Galaxy



Roma



Snake



Martelé

Désignation	Code	Ccl	Φ x Ht cm	Sur.	Prix HT
Galaxy	26 15 634	30	28 x 4	6	8,74
Galaxy	26 15 633	24	24 x 4	6	6,63
Roma	26 91 310	35	27 x 3,8	6	10,72

Désignation	Code	Ccl	Φ x Ht cm	Sur.	Prix HT
Snake	26 90 366	25	23 x 4,2	12	6,47
Martelé	26 90 343	25	23 x 4,2	6	6,04

Carpaccio



Carpaccio

Désignation	Code	L x l x Ht cm	Sur.	Prix HT
Carpaccio	26 45 561	35 x 25 x 2,8	6	7,72
	26 45 560	31 x 21 x 2,5	6	4,81
	26 45 559	25 x 18 x 2,5	6	4,54



Mariott

Désignation	Code	L x l x Ht cm	Sur.	Prix HT
Carpaccio	26 15 790	39,5 x 28 x 3,5	3	17,61

Assiette à compartiments



Assiette à steak



Rita forme coupe

Désignation	Code	L x l x Ht cm	Sur.	Prix HT
Rita	26 45 506	33 x 25,5 x 3,2	6	4,65



Assiette à fondue

Désignation	Code	Φ x Ht cm	Sur.	Prix HT
Fondue	26 45 519	22,5 x 23,5	4	7,26



Plate

	N°	Φ x Ht cm	Sur.	Prix HT
'5 001	N°7	18 x 2	48	3,51
'5 002	N°4	22 x 2	24	4,46
'5 003	N°3	24 x 2	24	4,76



Creuse

Code	N°	Φ x Ht cm	Sur.	Prix HT
26 95 004	N°10	13 x 2	96	2,76
26 95 005	N°9	15 x 2	72	2,76
26 95 007	N°4	22 x 2	24	4,46



Tasse à café seule



Tasse à thé seule



Tasse déjeuner seule

	Ccl	Φ x Ht cm	Sur.	Prix HT
'5 020	9	5,5 x 6	48	2,78
'5 021		12,3 x 2	12	2,96
'5 022	15	8 x 5	48	3,23
'5 026	28	10 x 6,5	36	3,91



3 Comptiers



2 Coupelles



2 Raviers

Code	Ccl	Φ x Ht cm	Sur.	Prix HT
26 95 055	15	12 x 3,5	48	2,33
26 95 056	22,5	13,3 x 4,5	48	2,70
26 95 057	37	16 x 4,5	36	3,26
26 95 062	8	10 x 2,5	48	1,76
26 95 063	16	13 x 3	48	2,63
26 95 069	20	11 x 11 x 3,5	72	2,45
26 95 070	25	15 x 9 x 3,5	72	2,58

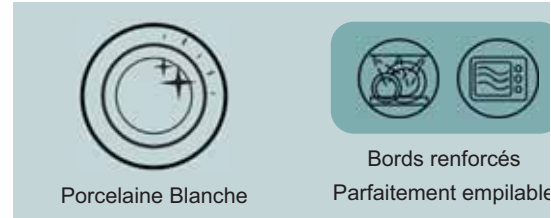


2 Ramequins



Plat sabot

	Ccl	Φ x Ht cm	Sur.	Prix HT
'5 086	11	8,4 x 5	48	2,61
'5 087	19	10 x 5	48	2,93
'5 071	44	19 x 11 x 4	36	4,38



Porcelaine Blanche

Bords renforcés
Parfaitement empilable

Bols Oslo



Bol Arcole

Code	Ccl	Φ x Ht cm	Sur.	Prix HT
26 95 014	40	13,8 x 5,5	36	4,64
26 95 015	60	16 x 6	36	5,51
26 95 035	40	13 x 7	36	3,43





Plate



Creuse



Plate



Creuse 69 cl

Désignation	Code	Ccl	Φ x Ht cm	Sur.	Prix HT
Plate	75 50 062		23,5 x 2,6	24	5,66
Dessert	75 50 067		19,5 x 2,2	24	5,13
	75 50 064		15,5 x 1,8	24	4,01
Creuse	75 50 069	69	22,5 x 3,5	24	5,66
Bol empilable	75 50 098	51	13,2 x 7,4	36	4,56



Assiette à steak



Tasse empilable Restaurant et sous-tasse

Désignation	Code	Ccl	Φ x Ht cm	Sur.	Prix HT
Assiette	75 50 002		25,4 x 2,5	12	4,93
	75 50 003		23,5 x 2,6	24	4,56
	75 50 004		22,5 x 3,5	24	4,56
	75 50 008		19,5 x 2,2	24	4,01
	75 50 005		15,5 x 1,8	24	3,12
Creuse	75 50 010	69	22,5 x 3,5	24	4,56
Assiette à steak	75 50 013		30 x 26	6	6,17
Tasse	75 50 032	25	8,5 x 7	36	2,57
	75 50 031	22	7,8 x 7,4	48	2,44
	75 50 029	19	7,8 x 6,4	48	2,38
	75 50 027	13	6,9 x 5,7	48	2,36
	75 50 025	8	6 x 5	48	1,86
	75 50 033		15,3 x 2,1	36	2,03
Sous-tasse	75 50 030		14 x 1,9	48	1,82
	75 50 028		13 x 1,8	48	1,61
	75 50 026		11,2 x 1,6	48	1,49

Iova Aquitania



Bol 230 gr / 50 cl



Coupelle 150 gr / 20 cl



Creuse 56 cl



Plate 290 gr



Dessert 150 gr

Désignation	Coloris	Code	Ccl	Φ x Ht cm	Sur.	Prix HT
Plate	Blanc	75 50 368		22,5 x 1,9	24	1,43
	Turquoise	75 50 387		22,5 x 1,9	24	1,56
Dessert	Blanc	75 50 369		15,5 x 1,4	24	1,29
	Turquoise	75 50 388		15,5 x 1,4	24	1,44
Creuse	Blanc	75 50 384	56	22,5 x 2,6	24	1,41
Coupelle	Blanc	75 50 385	20	13 x 3,5	36	1,30
	Turquoise	75 50 389	20	13 x 3,5	36	1,44
	Blanc	75 50 386	50	13,2 x 6,8	36	1,63

Everydays Restaurant Slim

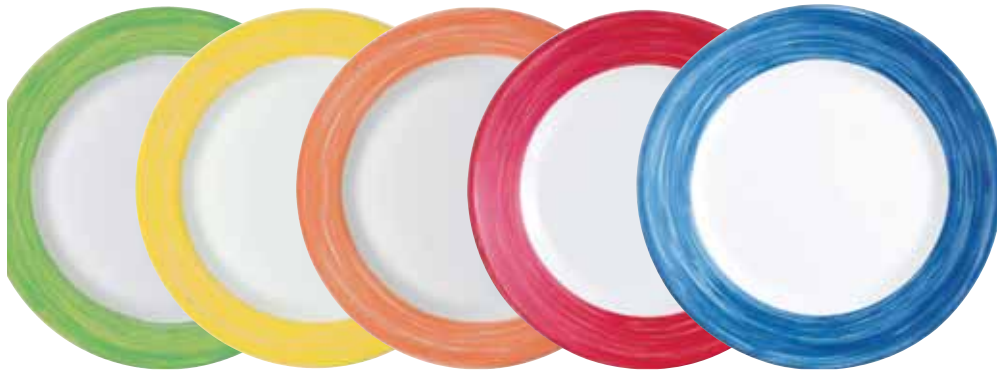


Plate

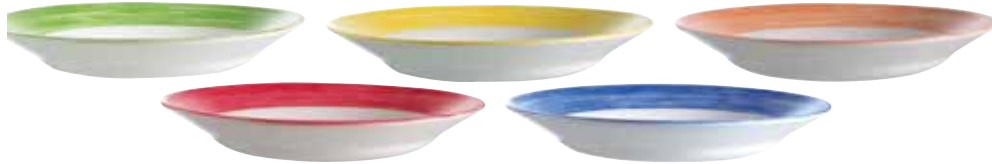


Creuse

Désignation	Code	Ccl	Φ x Ht cm	Sur.	Prix HT
Plate	75 45 930		26,5 x 2,1	24	1,91
	75 45 931		24,5 x 2,1	24	1,53
	75 45 933		19,5 x 1,5	24	1,42
Creuse	75 45 932	50	22,5 x 3	24	1,53



Assiettes plates



Assiettes creuses 63 cl



Couppelles 11 cl empilable



Bocks 25 cl

Ravier



Saladiers 31,5 cl



Bols empilables 51 cl



Tasses empilables et sous tasses



**MULTI RÉSISTANCES
CHOCS, RAYURES, LAVAGES**

- Jusqu'à 3 fois plus résistante aux chocs que les autres matières du marché.
- Résistance durable aux rayures de couteaux.
- Excellente résistance aux lavages de la surface et des décors après 2000 lavages industriels.



SECURITE : 0% porosité, 0% bactéries.

GESTION DE LA TEMPERATURE : MAINTIEN DE LA CHALEUR, SECURITE MICRO-ONDE
 - Un maintien de la température aussi efficace que les autres matériaux du marché.
 - Se manipule sans risque de brûlure après un passage au micro-onde.

PRESERVATION DE L'ENVIRONNEMENT :
 - 100% verre, 100% recyclable : matière respectueuse de l'environnement.



**NOUVEAUX COLORIS
À LA DEMANDE**



Terracotta

Dark Green



Ancien coloris : Bleu Ciel

désignation	Φ x Ht	Vert	Jaune	Orange	Cherry	Blue jean's	Sur.	Prix HT
Assiette	23,5 x 2,6	75 51 235	75 51 245	75 51 225	75 51 541	75 51 521	6/24	6,71
	19,5 x 2,2	75 51 237	75 51 247	75 51 227	75 51 542	75 51 522	6/24	5,96
	15,5 x 1,8	75 51 236	75 51 246	75 51 226	75 51 543	75 51 523	6/24	5,41
Assiette creuse 63	22,5 x 3,5	75 51 238	75 51 248	75 51 228	75 51 544	75 51 524	6/24	6,71
Couppelle empil. 11 cl	12 x 2,6	75 51 239			75 51 545	75 51 525	6/36	4,36
Bock 25 cl	7,2 x 8,9	75 51 241	75 51 251	75 51 231		75 51 531	6/36	4,70
Saladier 31,5 cl	12 x 4,7	75 51 244	75 51 254	75 51 234	75 51 547	75 51 527	6/36	4,36
Bol 51 cl	13,2 x 7,4	75 51 240	75 51 250	75 51 230	75 51 548	75 51 528	6/36	5,41
Ravier carré 20 cl	11 x 11 x 3,6				75 51 546	75 51 526	6/24	5,41
Tasse 19 cl	7,8 x 6,4	75 51 242	75 51 252	75 51 232	75 51 549	75 51 529	6/48	5,08
Sous tasse	14 x 1 9	75 51 243		75 51 233	75 51 550		6/48	4 51



Verre opal trempé
noir teinté masse



Plate



Rectangle



Creuse



Assiette à steak

Désignation	Code	Φ x Ht cm	Sur.	Prix HT
Plate	75 50 375	27 x 1,8	24	2,21
	75 50 374	25 x 1,7	24	2,07
	75 50 373	19 x 1,7	24	1,93
Pizza	75 50 378	32 x 2,4	12	4,71
Rectangle	75 50 376	28 x 23 x 2,2	12	2,98

Désignation	Code	Ccl	Φ x Ht cm	Sur.	Prix HT
Creuse	75 50 372	78	20 x 4,2	24	2,07
Creuse Couscous	75 50 371	120	26 x 4,5	12	4,74
Pasta	75 50 377	115	28,5 x 4,5	12	4,71
Steak	75 50 370		30 x 3	12	4,78

Evolutions Coupe White



Plate coupe



Coupelle 40 cl



Coupelle 60 cl



Assiette calotte 78 cl

Désignation	Code	Ccl	Φ x Ht cm	Sur.	Prix HT
Plate coupe	75 50 350		27 x 1,8	24	2,09
	75 50 351		25 x 1,7	24	1,95
	75 50 353		19 x 1,7	24	1,80
Coupelle	75 50 354	40	12,5 x 5,5	36	1,79
	75 50 733	60	17 x 4	12	2,22
Calotte	75 50 352	78	20 x 4,2	24	1,95



Résistance aux chocs et aux rayures légères mais avec les qualités de solidité de l'opal.



Plate Blanche



Plate Blanche à 2 compartiments

Désignation	Code	Ccl	Φ x Ht cm	Sur.	Prix HT
Plate Blanche	75 50 900		23 x 2,5	24	9,04
Plate Blanche à 2 compartiments	75 50 901		23 x 2,5	24	9,94



Assiette ronde 2 parties



Assiette ronde 3 parties

Désignation	Code	Ccl	Φ x Ht cm	Sur.	Prix HT
Assiette ronde 2 parties	75 50 053		23	12	11,11
Assiette ronde 3 parties	75 28 210		25,5 x 2,6	12	9,93



Bol



Bol à potage

Désignation	Code	Ccl	Φ x Ht cm	Sur.	Prix HT
Bol	75 50 052	62	12 x 6,2	24	2,83
Bol à potage	75 50 527	50	12,7-16,3 x 6,8	24	4,34



Résistance aux chocs et aux rayures

Étudiées pour fonctionner avec les systèmes de tenue de chaleur «hôpitaux».

Autonomy

L'objectif de cette gamme est d'offrir aux personnes âgées en perte d'autonomie une expérience de repas plus aisée grâce à des assiettes ergonomiques et fonctionnelles.



Choppe



Rouge



Blanc



Bleu

Désignation	Code	Φ x Ht cm	Sur.	Prix HT
Autonomy Blanc	75 50 880	19 x 2,7	12	4,69
Autonomy filet Rouge	75 50 881	23,5 x 2,7	12	5,32
Autonomy filet Bleu	75 50 885	19 x 2,7	12	6,22
Autonomy filet Rouge	75 50 886	23,5 x 2,7	12	7,09
Autonomy filet Bleu	75 50 890	19 x 2,7	12	6,22
Autonomy filet Rouge	75 50 891	23,5 x 2,7	12	7,09
Autonomy Choppe	75 07 470	9,2 x 11,5	12	2,46





Parma

Code	Φ x Ht cm	Sur.	Prix HT
Saladier			
16 60 031	25 x 9	6	4,42



Ebro

Code	Ccl	Φ x Ht cm	Sur.	Prix HT
Plate				
16 60 001		26 x 2,5	6	1,87
16 60 003		20 x 1,8	6	1,42
Creuse				
16 60 002		24 x 3,6	6	1,87
Bol				
16 60 004	50	14 x 7	4	1,69



Cylindriques empilables



Tasse cylindrique empilable

Code	Ccl	Φ x Ht cm	Sur.	Prix HT
Tasse				
75 50 516	28	11,7 x 6,1	24	3,00
75 50 514	22	10,3 x 6,5	24	2,18
75 50 512	14	9,8 x 4,9	24	2,03
Sous-tasse				
75 50 517		16 x 2,1	48	2,64
75 50 515		14 x 1,8	72	2,36
75 50 026		11 x 1,6	48	1,49



Bock empilable

Code	Ccl	Φ x Ht cm	Sur.	Prix HT
Bock				
75 50 528	29	7,9 x 9	36	1,70
75 50 529	25	7,2 x 9	36	2,35

ARCOROC
Opal
SHARING MATTERS



Les Bols



A. Uni blanc 48 cl

B. Ebro 50 cl



C. Régithermie 40 cl

D. Restaurant uni 52 cl



E. Potage anses 50 cl



F. Consommé anse 31 cl

Code	Ccl	Φ x Ht cm	Sur.	Prix HT
A.75 50 525	48	13,2 x 6,8	36	1,80
B.16 60 004	50	14 x 7	36	1,69

Code	Ccl	Φ x Ht cm	Sur.	Prix HT
C.75 50 052	40	12 x 6,2	24	2,83
D.75 50 050	52	13,2 x 7,4	36	2,19

Code	Ccl	Φ x Ht cm	Sur.	Prix HT
E.75 50 527	50	16,3-12,7 x 6,9	24	4,30
F.75 50 051	31	10,2 x 5,8	24	3,60



Plate



Creuse



Bol



Bol à soupe

Désignation	Code	Ccl	Φ x Ht cm	Sur.	Prix HT
Plate	75 50 611		27 x 2,5	24	1,83
	75 50 612		25 x 2,3	24	1,47
	75 50 615		23,5 x 2,1	24	1,40
	75 50 614		19 x 1,9	24	1,36
Creuse	75 50 613		23,6 x 3,2	24	1,47
	75 50 619	50	13,2 x 6,8	36	1,90
Bol à soupe	75 50 624	88	20 x 5,3	24	2,21



Résistance aux chocs et aux rayures

Design intemporel
Parfaitement empilable

complément Opal



Compotier



Multi-usage

Désignation	Code	Ccl	Φ x Ht cm	Sur.	Prix HT
Compotier	75 50 041	27,5	16 x 3,6	36	3,27
	75 50 040	11	12 x 2,6	36	2,57
Multi-usage	75 50 042	52	16 x 5,1	24	3,27



Raviers empilable



Saladier empilable

Désignation	Code	Ccl	Φ x Ht cm	Sur.	Prix HT
Ravier	75 50 043	28	14 x 9 x 3,5	24	4,56
	75 50 044	25	11 x 11 x 3,6	24	4,40
Saladier	75 50 023	48	14 x 14 x 5,2	36	4,01
	75 50 038	31,5	12,1 x 4,7	36	2,57

Feston

Luminarc



Feston caracas

Désignation	Code	Φ x Ht cm	Sur.	Prix HT
Plate	75 50 555	27,3 x 2,3	6	1,83
	75 50 554	25 x 2,2	6	1,89
	75 50 556	23 x 2,1	6	1,78
	75 50 558	19 x 1,9	6	1,82
Creuse	75 50 557	21 x 3	6	1,78
Plat	75 50 559	30 x 2,2	6	5,51
Plat creux	75 50 560	28 x 4,6	4	6,76
Plat ovale	75 50 561	33 x 25	6	5,51
Saladier	75 50 564	24 x 10	6	4,40
	75 50 563	12 x 5,2	6	1,36

-ys Color



Mug

Mug



Plate



Creuse



Saladier Vert



Saladier Marine

Désignation	Coloris	Code	Ccl	Φ x Ht cm	Sur.	Prix HT
Plate	Vert	75 28 035		23,5 x 2,2	24	3,31
	Marine	75 28 041		23,5 x 2,2	24	2,41
Dessert	Vert	75 28 037		19 x 1,8	24	1,62
	Marine	75 28 043		19 x 1,8	24	1,62
Creuse	Vert	75 28 036		19,5 x 3,7	24	1,80
	Marine	75 38 042		19,5 x 3,7	24	1,80
Mug	Vert	75 08 016	26	7,2 x 8,9	48	1,82
	Marine	75 08 023	31	8,1 x 9,8	48	2,03

Désignation	Code	Ccl	Φ x Ht cm	Sur.	Prix HT
Saladier Vert	75 27 104	50	14 x 5,6	48	2,03
	75 27 105	97	17 x 7	24	3,31
	75 27 106	159	20,5 x 8,1	24	4,35
Saladier Marine	75 27 057	91	17 x 7,5	6	2,50
	75 27 058	200	23 x 9,5	6	3,88
Coupelle Marine	75 27 050	25	10,5 x 5	72	1,00

-ys



Plate



Calotte



Creuse

Picardie / Paris



Plate



Creuse



Désignation	Code	Φ x Ht cm	Sur.	Prix HT
Plate	75 28 001	23 x 2,2	24	1,82
Dessert	75 28 003	19 x 1,8	24	1,52
Calotte	75 28 004	21 x 4,7	36	1,71
Creuse	75 28 002	23 x 3,6	24	1,71

Désignation	Code	Φ x Ht cm	Sur.	Prix HT
Plate	75 28 200	23 x 1,6	48	1,62
Dessert	75 28 202	20,5 x 1,8	48	1,45
Creuse	75 28 201	23 x 3,5	48	1,57



Plat sur pied + cloche



Plat à tarte + cloche



Plat sur pied + Dôme



Plat à pâtisserie



Coupelle sur pied



Plat sur pied Orion

Désignation	Code	Φ x Ht cm	Sur.	Prix HT
Plat sur pied	16 13 280	33 x 29	2	21,47
Plat + cloche	16 13 281	32 x 18	2	15,71
Plat	16 13 282	22 x 2	10	7,34

Désignation	Code	Φ x Ht cm	Sur.	Prix HT
Plat + Dôme	16 13 285	26 x 26	2	17,21
Plat à pâtisserie	16 13 286	26 x 12	4	12,02
Coupelle sur pied	16 13 287	22 x 22 x 22	4	12,16

Saladiers en verre



Nagoya

Désignation	Code	Ccl	Φ x Ht cm	Sur.	Prix HT
Nagoya	16 18 162	88	17 x 6,3	12	4,21
	16 18 163	150	20 x 7,6	6	5,86
	16 18 164	260	23 x 9,4	4	7,35

Génération

novastyl



Plate



Creuse

Désignation	Code	Φ x Ht cm	Sur.	Prix HT
Plate	16 13 242	27 x 2	24	1,73
Dessert	16 13 244	19 x 1,3	24	1,31
Creuse	16 13 243	21 x 3,5	24	1,53
Coupelles (lot de 3)	16 13 236	11 x 5	8	2,82

ARCOROC



Saladier empilable

Désignation	Code	Ccl	Φ x Ht cm	Sur.	Prix HT
Saladier empil.	75 16 020	600	29 x 13,3	6	10,00
	75 16 019	430	26 x 1,9	6	7,76
	75 16 018	290	23 x 10,5	6	5,21
	75 16 017	190	20 x 9,2	6	4,07
	75 16 016	110	17 x 7,8	24	2,24
	75 16 015	62,5	14 x 6,5	36	1,96
	75 16 014	36,5	12 x 5,5	36	1,26
	75 16 013	24	10 x 4,9	36	1,03
	75 16 012	15	9 x 4,1	36	1,00
	75 16 011	7,5	7 x 3,5	36	0,89
	75 16 010	3,2	6 x 2,7	36	0,82

Méditerranéo

novastyl



Saladier



Coupelle

Désignation	Code	Ccl	Φ x Ht cm	Sur.	Prix HT
Saladier	16 71 005	350	30 x 10,5	4	11,57
Coupelle	16 71 006	125	18 x 8,5	4	5,64



Saladier Lys gigogne



Désignation	Code	Ccl	Φ x Ht cm	Sur.	Prix HT
Saladier empilable	75 27 030	580	31 x 12,3	6	8,83
	75 27 029	345	26 x 10,5	6	5,99
	75 27 028	240	23 x 9,2	6	3,79
	75 27 036	159	20 x 8,1	6	2,66
	75 27 026	97	17 x 7	6	2,03
	75 27 025	50	14 x 5,6	6	1,53
	75 27 024	31	12 x 4,9	6	1,06
	75 27 023	20,5	10,5 x 4,3	6	0,90
	75 27 022	12,5	9 x 3,7	72	0,83
	75 27 021	7	7,5 x 3,1	96	0,81
	75 27 020	3,5	6 x 2,4	96	0,74
Saladier empilable	75 27 010	345	26 x 16,5	12	6,08
	75 27 009	240	23 x 9,4	12	3,79



Mister chef



Saladier cocoon

Désignation	Code	Ccl	Φ x Ht cm	Sur.	Prix HT
Mister chef	13 10 577	300	30 x 12,7	6	14,02
	13 10 576	200	26 x 11,2	6	9,82
	13 10 575	100	22 x 9,7	6	7,85
	13 10 574	50	17 x 7,5	12	5,66
	13 10 573	25	14 x 6,1	24	2,90
	13 10 572	10	11 x 4,8	24	2,25
	13 10 570	5	9 x 3,7	36	1,63
Saladier cocoon	75 16 072	360	24 x 13,2	4	7,22
	75 16 070	150	18 x 9,8	6	5,87
	75 16 068	41	12 x 6,7	36	2,27
	75 16 066	4,5	6 x 3,3	36	1,36

nox antidérapant



Fond extérieur antidérapant en silicone noir.

Saladier inox

Désignation	Code	Ccl	Φ x Ht cm	Sur.	Prix HT
Saladier inox	46 15 340	130	18 x 9	12	4,42
	46 15 341	250	22 x 10,4	12	5,65
	46 15 342	370	25,5 x 12	12	7,41



Plat gratin inox ovale renforcé

Plat gratin inox rectangle renforcé

Désignation	Code	Φ x Ht cm	Sur.	Prix HT
Plat gratin	47 37 122	30 x 18	6	14,54
	47 37 121	25 x 15	6	11,95
	47 37 124	38 x 23	6	19,80
Plat Rectangle	47 37 130	30 x 21	6	18,11
	47 37 131	37 x 25	6	20,89



Panier inox



Beurrier rectangle



Plat en fonte avec sa planche

Désignation	Code	L x l x Ht cm	Sur.	Prix HT
Panier inox	37 21 270	19-10 x 8,5	6	6,60
	37 21 271	19-12 x 10	6	6,14
Beurrier+couvercle	46 15 206	18 x 12 x 6	6	6,56

Désignation	Code	Ccl	L x l x Ht cm	Sur.	Prix HT
Rond	46 10 791	55	15,5 x 23 x 7	1	23,45
	46 10 790	20	12 x 17 x 6	1	17,19
Ovale	46 10 796	25	17,5 x 12,5	1	26,81
	46 10 795	15	15,5 x 10	1	17,44



Saladier boule



Bassine pâtisserie renforcée



Légumier renforcé

Code	Ccl	Φ x Ht cm	Sur.	Prix HT
46 15 298	500	29 x 13,5	6	8,50
46 15 297	370	24 x 12	6	6,46
46 15 296	150	19 x 9,5	6	4,01

Code	Ccl	Φ x Ht cm	Sur.	Prix HT
46 10 351	200	20 x 11,7	1	19,83
46 10 350	100	16 x 9,1	1	14,85

Code	Ccl	Φ x Ht cm	Sur.	Prix HT
47 37 114	265	34 x 27 x 6,5	6	18,31
47 37 113	190	30 x 24 x 6	12	13,79
47 37 112	155	28 x 22 x 5,5	6	13,74



Plate



Bol



Coupelle



Désignation	Couleurs	Ccl	Code	Φ x Ht cm	Sur.	Prix HT
te	Vert		63 17 800	27,5 x 2	6	5,02
	Bleu		63 17 803	27,5 x 2	6	5,02
	Jaune		63 17 835	27,5 x 2	6	5,02
isert	Vert		63 17 801	23 x 2	6	4,11
	Bleu		63 17 804	23 x 2	6	4,11
	Jaune		63 17 836	23 x 2	6	4,11
pelle	Vert	?	63 17 802	19 x 5,5	6	4,58
	Bleu	?	63 17 805	19 x 5,5	6	4,58
	Jaune	?	63 17 838	19 x 5,5	6	4,58
	Vert	?	63 17 799	16 x 6,2	6	3,19
	Bleu	?	63 17 806	16 x 6,2	6	3,19
	Jaune	?	63 17 837	16 x 6,2	6	3,19



Plateau sans et avec ances

Saladier

Désignation	Couleurs	Code	Φ x Ht cm	Sur.	Prix HT
Saladier	Vert	63 17 798	30,5 x 8,5	6	11,83
	Bleu	63 17 807	30,5 x 8,5	6	11,83
Plateau	Vert	63 17 796	49 x 30 x 3	6	6,64
	Bleu	63 17 809	49 x 30 x 3	6	6,64
Plateau avec ances	Vert	63 17 797	35 x 26 x 4	6	5,02
	Bleu	63 17 808	35 x 26 x 4	6	5,02



Résistance aux chocs



Plateau



Plate / Dessert

Saladier

Désignation	Code	Φ x Ht cm	Sur.	Prix HT
teau	63 17 860	35 x 26 x 4	6	5,79
teau avec ances	63 17 861	49 x 30 x 3	6	7,77

Désignation	Code	Φ x Ht cm	Sur.	Prix HT
Plate	63 17 855	27,5 x 2	6	5,44
Dessert	63 17 856	23 x 2	6	4,38
Bol	63 17 858	19 x 5,5	6	4,87
Coupelle	63 17 857	16 x 6,2	6	3,46
Saladier	63 17 859	30,5 x 8,5	6	12,08



Ramequin blanc



Coquille Saint Jacques blanc



Porcelaine



Ino.

Plat à escargot 6 trous



Soupière tête de lion



Moule à flan blanc



Porcelaine



Ino.

Plat à escargot 12 trous

Désignation	Code	Ccl	Φ x Ht cm	Sur.	Prix HT
Soupières	29 40 073	250	23,5 x 13	1	9,95
Tête de lion	29 40 074	160	20,5 x 12,8	8	9,50
	26 30 110	45	11 x 8,5	6	2,51
	29 40 002	10	6 x 5	12	2,48
Moule flan blanc	29 40 096	10	13,5 x 3,5	6	2,58
Ramequin blanc	29 40 006	20	9 x 4	12	1,90
Coquille blanc	26 30 108	20	14 x 13 x 3,5	6	2,13

Désignation	Code	Φ x Ht cm	Sur.	Prix HT
6 trous				
Porcelaine	29 40 034	16-18 x 2,5	6	4,26
6 x plats inox	46 15 204	15,5-19 x 1,6	6	12,18
12 trous				
Porcelaine	26 30 801	22-20 x 2,5	6	4,65
6 x plats inox	46 15 205	21-25,5 x 1,8	6	18,69



Pince Escargot



Huître Valmy



Fourchette escargot Bourget



Huître Bourget



Fourchette escargot Valmy



Couteau huître inox

Désignation	Code	L cm	Sur.	Prix HT
Pince nickelé	47 10 448	15,5	12	4,19
Bourget	47 10 445	13	12	0,53
Valmy fourchette escargot	48 35 987	13	12	0,44
Valmy fourchette huître	48 35 986	13	12	0,31
Bourget	47 10 449	13	12	0,53
Couteau huître	47 10 453	15	12	2,19

Terrines



Terrine foie gras



A.



B.

Terrines rectangulaires



C. Terrine+Presse

D. Coffret foie gras

Code	Cgr	L x l x Ht cm	Sur.	Prix HT
29 40 460	1000	18,5 x 13 x 9	6	8,60
29 40 029	600	17,5 x 13 x 7	6	5,72
29 40 027	400	15 x 11 x 7	6	4,57

Code	Cgr	L x l x Ht cm	Sur.	Prix HT
A. 29 40 455	600	24,5 x 10,5 x 8	8	12,77
B. 29 40 450	600	24,5 x 10,5 x 8	8	15,45

Code	L x l x Ht cm	Sur.	Prix HT
C. 50 40 127	25 x 10,5 x 12	12	11,23
D. 50 40 064	25 x 15 x 13	6	14,48



Compotier haut empilable

	Ccl	Φ x Ht cm	Sur.	Prix HT
0 247	37	15,5 x 4,4	12	3,99
0 246	22,5	13 x 4	12	2,20
0 245	15	12 x 3,5	12	1,93



Assiette à salade empilable

Code	Ccl	Φ x Ht cm	Sur.	Prix HT
29 40 025	95	18 x 5,5	6	5,97



Plat à oeuf renforcé

Code	Ccl	Φ x Ht cm	Sur.	Prix HT
29 40 467	28	17-21 x 3,4	12	6,08
29 40 466	18	15-19 x 3	12	7,33
29 40 465	12,5	12-16 x 3	12	7,33



Assiette Marjolaine 'Welsh'

	Ccl	L x l x Ht cm	Sur.	Prix HT
16 060	65	19 x 25 x 4,8	6	5,12



Plat léger à oreilles

Code	Ccl	Φ x Ht cm	Sur.	Prix HT
29 40 044	12	17,5 x 14 x 2,8	8	2,67
29 40 045	9	15,5 x 12,7 x 2,8	6	3,32
29 40 046	6	12,5 x 10 x 2,8	6	1,95
29 40 035	7	7-9 x 1,7	20	0,91



Plat ovale à oreilles

Code	Ccl	L x l x Ht cm	Sur.	Prix HT
29 40 007	35	26 x 14 x 4,8	6	4,67



Ravier rectangle empilable



Ravier carré empilable

	Ccl	L x l x Ht cm	Sur.	Prix HT
0 242	60	22 x 16 x 4	6	4,57
0 240	45	19 x 13 x 4	6	3,27
0 032	30	14 x 9 x 4	6	2,05
0 018	20	11 x 11 x 4	12	1,97



Gratin ovale empilable

Code	Ccl	L x l x Ht cm	Sur.	Prix HT
29 40 241	90	23 x 16 x 5	6	4,57
29 40 031	45	19 x 12 x 4	6	2,83



Tajine

Code	Ccl	L x l x Ht cm	Sur.	Prix HT
29 40 105		20 x 18	1	10,75

es Miniatures



Plat oeuf à anses



Vide poche



Cuillère Chinoise



Compotier universel

Désignation	Code	Ccl	L x l x Ht cm	Sur.	Prix HT
Plat à anses	29 40 035	7	7,5-9 x 3	20	0,91
Plat oeuf	29 40 064		10 x 10 x 2	6	2,09

Désignation	Code	Ccl	L x l x Ht cm	Sur.	Prix HT
Cuillère	29 40 065	1	13 x 4,8	60	0,62
	29 40 066	0,5	11 x 4,2	60	0,55
Compotier	26 91 384	35	19 x 3,1	12	3,10
	26 91 385	20	15 x 2,5	12	2,37

Grès

novastyl

OG



Ramequin conique grès



Ramequin



Ramequin Octave en grès

Désignation	Code	Ccl	Φ x Ht cm	Sur.	Prix HT
Conique	29 40 087	10	7-5 x 4	10	1,05
Ramequins	29 40 003	160	19 x 11	2	6,67
	29 40 077	35	11 x 6	72	1,80
	29 40 005	28	10 x 4	12	1,75
	29 40 006	20	9 x 4	12	1,90
	29 40 004	12	8 x 4	12	1,57
	29 40 054	9	7 x 3,5	12	1,21

Désignation	Ccl	Code	Φ x Ht cm	Sur.	Prix HT
Beige	18	33 56 145	9 x 5	12	1,56
	40	33 56 150	12 x 6	6	3,06
Terracotta	18	33 56 146	9 x 5	12	1,56
	40	33 56 151	12 x 6	6	3,06
Kaki	18	33 56 147	9 x 5	12	1,56
	40	33 56 152	12 x 6	6	3,06



Poke Bowl en grès

Coloris	Taille	Code	Ccl	Φ x Ht cm	Sur.	Prix HT
Rose	L	79 32 145	36	12,5 x 5,2	6	4,44
	S	79 32 150	10	8 x 3,7	6	2,84
Rouge	L	79 32 146	36	12,5 x 5,2	6	4,44
	S	79 32 151	10	8 x 3,7	6	2,84
Vert	L	79 32 147	36	12,5 x 5,2	6	4,44
	S	79 32 152	10	8 x 3,7	6	2,84
Ocre	L	79 32 148	36	12,5 x 5,2	6	4,44
	S	79 32 153	10	8 x 3,7	6	2,84



Cocotte ronde avec couvercle

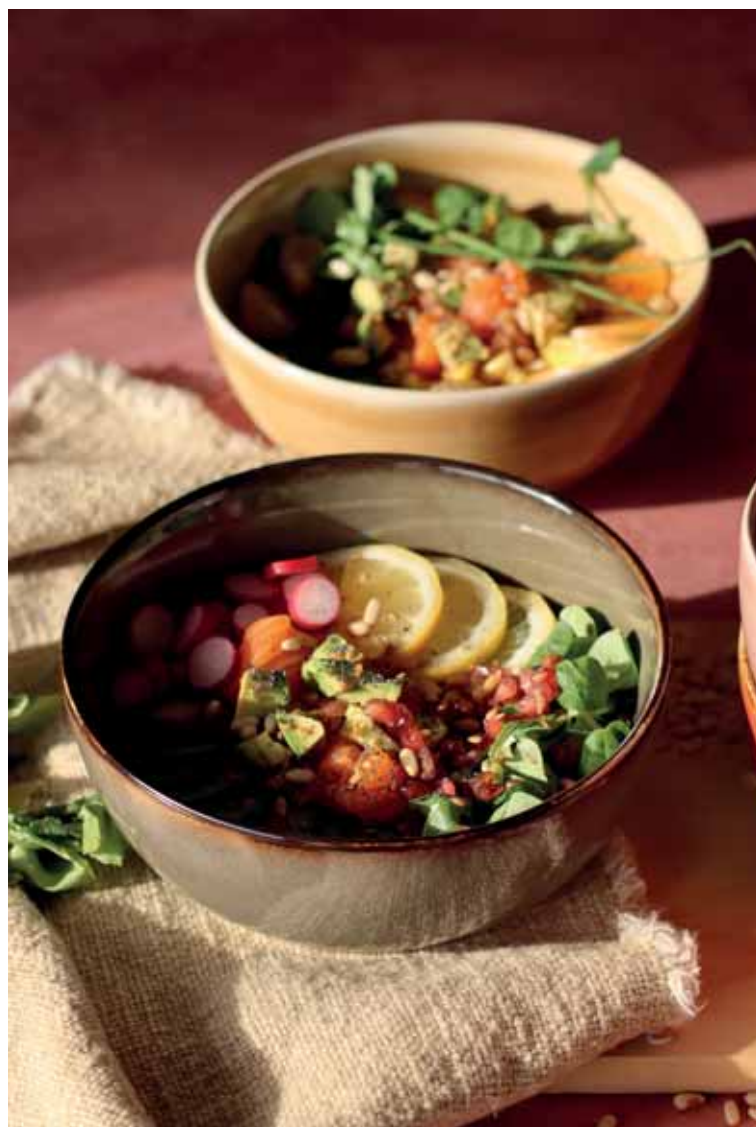


Bol à sauce



Coupelle lotus

Désignation	Code	Ccl	Φ x Ht cm	Sur.	Prix HT
Cocotte	75 41 429	100	20 x 12,3	1	13,64
Bol à sauce	29 40 079	10	8 x 3	120	1,53
Coupelle Lotus	29 40 048	13	8,5 x 3,8	24	2,12



Les Coquetiers



Coquetier



Coquetier grès bicolore
(6 coloris assortis)



Coquetier grès poule
(3 coloris assortis)

Désignation	Code	Ccl	Φ x Ht cm	Sur.	Prix HT
Coquetier	26 30 107	5	4,7 x 6,8	12	0,90
Grès bicorole	24 25 740	5	10 x 5	12	2,58
Grès poule	30 20 837		5,3 x 6,5	12	1,53

Inox



Ramequin Inox

Désignation	Ccl	Code	Φ x Ht cm	Sur.	Prix HT
Ramequin	4,5	47 10 589	6 x 2,5	50	0,89
Inox	7,5	47 10 590	5,7 x 4,2	50	1,01
	12	47 10 591	6,6 x 4,7	50	1,13

ramequins



mequin trempé empilable Lyon

Ramequin trempé Duralex

Bol Lys Vermeil

Bol parisien lys à oreilles trempé

Bol Parisien transparent

Désignation	Code	Ccl	Φ x Ht cm	Sur.	Prix HT
mequin trempé Lyon	75 28 125	14	8,5 x 4,1	36	1,17
mequin trempé Duralex	75 28 121	24	10 x 4	4	1,53
	75 28 120	13	8,5 x 4	96	1,07

Désignation	Code	Ccl	Φ x Ht cm	Sur.	Prix HT
Bol Lys Vermeil	13 10 675	51	13,5 x 6,5	6	1,95
Bol à oreilles	75 28 099	51	13,5 x 6,5	6	1,78
Bol Parisien	13 10 205	51	13,5 x 6,5	6	1,82



ramequin Pyrex

Coupe dessert Pyrex

Ebullison

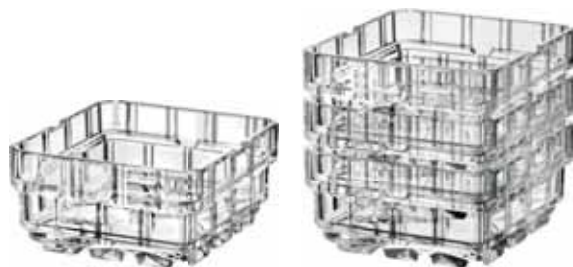
Désignation	Code	Ccl	Φ x Ht cm	Sur.	Prix HT
ramequin	14 50 103	20	10 x 4,7	12	4,20
Coupe dessert	14 50 102	20	10 x 5	12	4,20
Ebullison	14 50 101		8 x 2	24	3,28



Coupelle carré trempé empilable duralex

Ravier trempé rectangle empilable duralex

Désignation	Code	Ccl	L x l x Ht cm	Sur.	Prix HT
Carré	75 27 035	30	11 x 11 x 4,6	72	1,25
	75 27 037	15	9 x 9 x 3,9	72	1,09
Rectangle	75 28 115	37	15 x 9 x 4	6	2,38



Coupelle en cristal empilable (Boite de 6)

Désignation	Code	Ccl	L x l x Ht cm	Sur.	Prix HT
Coupelle	19 46 029	12	16,2 x 22,8 x 4,5	4	19,31
	19 46 030	20	26,5 x 18,3 x 6,2	4	24,16



Coupelle Ondine

Coupelle Lys Marine

Coupelle Lys Créole

Désignation	Code	Ccl	Φ x Ht cm	Sur.	Prix HT
Ondine	75 28 400	23,5	11 x 11 x 5,5	6	1,39
Lys Marine	75 27 050	25	10,5 x 10,5 x 5	72	1,00
Lys Créole	75 27 090	25	10,5 x 10,5 x 5	72	1,00



Beurrier verre

Lot de 3 ravier trempé empilable Arcoroc

Désignation	Code	Ccl	Φ x Ht cm	Sur.	Prix HT
Beurrier	75 16 329	30	17 x 10,5 x 6	6	7,23
3 ravier	75 16 009	28	14 x 9 x 3,5	8	13,53



Vague



Triangle



Lot de 6 coupelles

Lot de 3 coupelles

Désignation	Code	Ccl	Φ x Ht cm	Sur.	Prix HT
Vague x6	16 18 317	30	11 x 11 x 6	8	9,41
Triangle x6	16 18 318	30	12,1 x 5,5	8	9,58
Génération x3	16 13 236	35	11 x 5	8	2,82

Coupes verres



Onctuose + couvercle



Chiquito

Désignation	Code	Ccl	Φ x Ht cm	Sur.	Prix HT
Onctuose avec couvercle	75 16 250	22	8,2 x 5,9	24	2,62
Coupelle seule (x 24)	75 16 249	22	8,2 x 5,9	1	33,24
Couvercle seul	75 16 245		8,5 x 1	24	0,85
Chiquito	75 07 154	23	8,3 x 5,9	6	1,47



Ondine

Ypsilon

Fizz

Ovale

Désignation	Code	Ccl	Φ x Ht cm	Sur.	Prix HT
Ondine	75 28 400	23,5	11 x 5,2	6	1,39
Ypsilon	75 34 094	39	13 x 9	12	5,11
Fizz	75 34 438	22	9 x 12,4	24	3,95
Ovale	75 42 220	25	11,3 x 8,1	6	4,38



Sorbet GM

Seychelles

Pépîte

Désignation	Code	Ccl	Φ x Ht cm	Sur.	Prix HT
Sorbet GM	75 12 010	38	11,7 x 9,4	24	5,75
	75 12 009	22	10 x 7,8	24	4,60
Seychelles	75 12 045	20	10,5 x 7,8	24	2,55
Pépîte	75 12 097	20	10,8 x 6	24	3,08



Canada

Rock bar

Arctic

Désignation	Code	Ccl	Φ x Ht cm	Sur.	Prix HT
Canapétable	75 41 023	26	11,6 x 13	24	1,84
Rock bar	75 35 130	38	8,5 x 18,8	6	4,91
Arctic	75 41 083	27,5	10,2 x 14,3	24	2,32



Fortuna

Diamond

Diamond basse

Désignation	Code	Ccl	Φ x Ht cm	Sur.	Prix HT
Fortuna	75 35 186	32	12,5 x 18	6	7,39
Diamond	75 35 244	36	11,5 x 9,9	6	3,73
	75 35 240	22	10,2 x 8,6	12	2,97
Diamond basse	75 35 238	22	11 x 6	12	2,96



Timeless

Timeless forme haute

Iceville (lot de 2)

Désignation	Code	Ccl	Φ x Ht cm	Sur.	Prix HT
Timeless	75 41 312	28	9,8 x 10	24	3,33
Timeless haute	75 41 319	32	8,7 x 15	4	3,74
Iceville x2	16 11 545	27	9,5 x 9,5	12	5,81

Coupes verres

ARCOROC



Versatile

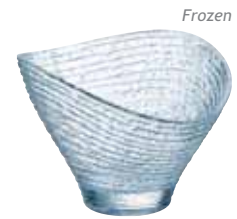


Jazzed

Désignation	Code	Ccl	Φ x Ht cm	Sur.	Prix HT
Versatile	75 12 129	12	8,7 x 9	24	2,22
	75 12 128	4	6 x 6,2	12	1,40
Jazzed	75 12 080	41	12,5 x 19,8	12	8,59



Simple



Frozen

Jazzed

Désignation	Code	Ccl	Φ x Ht cm	Sur.	Prix HT
Simple	75 12 082	25	13,4 x 9,2	12	5,84
Frozen	75 12 145	25	13,4 x 9,2	12	5,84



Palmier



Quadro

Désignation	Code	Ccl	Φ x Ht cm	Sur.	Prix HT
Palmier grand	75 12 071	37	12 x 20,1	24	8,80
Palmier petit	75 12 070	21	12,5 x 10,1	24	5,09
Quadro	75 12 055	36	8,2 x 19	24	6,27



Dots



Diamant

Maeva

Désignation	Code	Ccl	Φ x Ht cm	Sur.	Prix HT
Dots	75 12 166	35	12 x 7,4	24	3,55
Diamant	75 12 165	20	10 x 6,2	24	3,18
	75 12 160	20	10 x 6,2	24	3,18



Vague

novastyl



Triangle



Lot de 6 coupelles

Lot de 3 coupelles

Désignation	Code	Ccl	Φ x Ht cm	Sur.	Prix HT
Vague x6	16 18 317	30	11 x 11 x 6	8	9,41
Triangle x6	16 18 318	30	12,1 x 5,5	8	9,58
Texturation x3	16 13 236	35	11 x 5	8	2,82





Mini rock bar



Dublino



Cafféino



Novecento



Caravelle

Désignation	Ccl	Code	Φ x Ht cm	Sur.	Prix HT
Mini rock bar	7	75 25 072	5,1 x 6,4	54	1,10
Dublino	5,7	75 34 039	5 x 9	48	1,46
	3,4	75 34 040	4,5 x 7	72	1,14

Désignation	Ccl	Code	Φ x Ht cm	Sur.	Prix HT
Cafféino	8,5	75 30 035	5,9 x 7,1	48	1,00
Novecento	7,7	75 34 502	5,5 x 7,9	24	2,28
Caravelle	10	75 30 006	5,7 x 6,8	24	0,89
	4,5	75 30 007	4,4 x 5,4	48	0,84



Gigogne



Picardie



Provence (Lot de 6)



Délice



Régal



Invitation

novast

Désignation	Ccl	Code	Φ x Ht cm	Sur.	Prix HT
Gigogne	9	75 25 025	5,8 x 6	72	0,81
Picardie	9	75 25 060	6,5 x 6,7	144	0,84
Provence (x6)	9	13 10 665	5,9 x 7,2	12	4,90

Désignation	Ccl	Code	Φ x Ht cm	Sur.	Prix HT
Bte x6 Délice	8	16 18 063	5 x 6,2	6	5,24
Bte x6 Régal	9,5	16 18 062	7,7 x 6	6	5,24
Bte x6 Invitation	8	16 18 040	5,6 x 6	6	5,78



Narok



Gala



Mini bocaux (lot de 6)

Désignation	Ccl	Code	Φ x Ht cm	Sur.	Prix HT
Narok	10	75 41 030	5 x 7,8	72	0,52
Lot de 6 Narok	10	16 11 465	5 x 7,8	12	3,75
Gala (Boîte x 6)	6,5	16 18 066	4,6 x 6	6	5,44
Bte x6 bocaux	8	15 10 215	4,5 x 8,5	12	5,40



Elysia



Timeless



Casablanca



Boston



Boston Loop



Désignation	Ccl	Code	Φ x Ht cm	Sur.	Prix HT
Elysia	6	75 41 420	4,6 x 6,6	12	1,73
Timeless	6	75 41 320	4,8 x 6,2	12	1,73
Casablanca	3,6	75 41 191	4,8 x 5,5	12	0,82

Désignation	Ccl	Code	Φ x Ht cm	Sur.	Prix HT
Boston	7	75 41 037	5,1 x 8,3	12	0,99
	3,5	75 41 036	4,9 x 5,9	12	0,99
Boston Loop	3	75 41 038	4,3 x 7	12	0,96



Islande



Vigne



Hot shot

Désignation	Ccl	Code	Φ x Ht cm	Sur.	Prix HT
Islande	6,5	75 06 001	3,8 x 10,5	12	1,02
Vigne	6	75 06 146	3,8 x 10,5	48	1,42
Hot shot	7	75 05 066	5,5 x 8,5	48	1,49
	3,4	75 05 065	4,5 x 7	24	1,38



Gin



Salto



Baril

Désignation	Ccl	Code	Φ x Ht cm	Sur.	Prix HT
Gin	5	75 05 037	4,8 x 5,7	288	0,95
	3,5	75 05 020	4,2 x 5,2	24	0,89
Salto	6,5	75 06 108	4,8 x 6,6	48	1,59
Baril	16	75 05 006	5,7 x 8	48	1,07



Conique



Stack-up



Granity

Désignation	Ccl	Code	Φ x Ht cm	Sur.	Prix HT
Conique	8	75 05 004	5 x 7,8	48	1,10
Stack-up	4,5	75 07 239	5 x 6	48	1,33
Granity	4,5	75 07 093	5 x 5,7	48	1,30



Stockholm



Véga

Désignation	Ccl	Code	Φ x Ht cm	Sur.	Prix HT
Stockholm	4,5	75 05 024	4,3 x 5,2	48	0,94
Véga	4	75 16 380	5 x 3,8	24	1,33



Shetland



Eskale

Désignation	Ccl	Code	Φ x Ht cm	Sur.	Prix HT
Shetland	15	75 06 069	7 x 9	48	1,74
	9	75 06 068	6 x 7,3	48	1,51
Eskale	18	75 15 287	7,7 x 7,8	24	1,89
	9	75 15 288	6,2 x 6,4	24	1,78



New York shot non trempé

Désignation	Ccl	Code	Φ x Ht cm	Sur.	Prix HT
New York (3 motifs assortis)	3,4	75 07 338	4,4 x 5,5	24	1,25



Blanche Bleu Perle Amande Jaune Paprika Kaki Bordeaux

Désignation	Code	Ccl	Φ x Ht cm	Sur.	Prix HT
Blanche	79 12 019	47,5	9-14 x 14	6	13,11
	79 12 168	30	9-12,5 x 11	6	10,10
Bleu	79 12 015	47,5	9-14 x 14	6	13,11
	79 12 167	30	9-12,5 x 11	6	10,10
Perle	79 12 014	47,5	9-14 x 14	6	13,11
	79 12 166	30	9-12,5 x 11	6	10,10
Amande	79 12 013	47,5	9-14 x 14	6	13,11
	79 12 165	30	9-12,5 x 11	6	10,10

Désignation	Code	Ccl	Φ x Ht cm	Sur.	Prix HT
Jaune	79 12 030	47,5	9-14 x 14	6	13,11
	79 12 169	30	9-12,5 x 11	6	10,10
Paprika	79 12 032	47,5	9-14 x 14	6	13,11
	79 12 170	30	9-12,5 x 11	6	10,10
Kaki	79 12 034	47,5	9-14 x 14	6	13,11
	79 12 171	30	9-12,5 x 11	6	10,10
Bordeaux	79 12 035	47,5	9-14 x 14	6	13,11
	79 12 172	30	9-12,5 x 11	6	10,10



2 FORMATS

Tisanières en grès coloré : 30 et 47,5 cl pour des moments de dégustation adaptés à vos envies, alliant style et praticité.

Gustave



Théière 68cl

Théière 100cl



Théière 120cl

Carafe infuseur



Tisanière

Tisanière simple paroi

Tisanière double paroi

Désignation	Code	Ccl	Φ x Ht cm	Sur.	Prix HT
Théière	79 12 102	68	19 x 12	6	19,68
	79 12 104	100	25 x 13	6	29,13
	79 12 099	120	9 x 18,5 x 18	6	26,25

Désignation	Code	Ccl	L x l x Ht cm	Sur.	Prix HT
Tisanière	79 12 103	30	9 x 12 x 10	12	9,17
Simple paroi	79 12 005	45	8,5 x 13 x 13	12	10,48
Double paroi	79 12 004	10	9,1 x 13 x 12,5	12	13,76



Paprika

Jaune

Bleu

Amande

Noir

Désignation	Code	Ccl	L x l x Ht cm	Sur.	Prix HT
Paprika	79 12 175	100	20 x 15 x 13,5	6	34,62
Jaune	79 12 176	100	20 x 15 x 13,5	6	34,62
Bleu	79 12 177	100	20 x 15 x 13,5	6	34,62

Désignation	Code	Ccl	Φ x Ht cm	Sur.	Prix HT
Amande	79 12 178	100	20 x 15 x 13,5	6	34,62
Noir	79 12 179	100	20 x 15 x 13,5	6	34,62

COUVERCLE BOIS

FILTRE INOX
Infuseur micro-perforé : saveurs optimales.

MANCHE BOIS

FONTE D'ACIER
La fonte d'acier préserve élégamment la chaleur, alliant durabilité et style.

INDUCTION
VITRO CÉRAMIQUE
GLASS CERAMIC
ELECTRIQUE
ELECTRIC
GAZ
GAS

Théière compatible tous feux, dont induction



Théière Sofia 50cl
Manche en acacia

Carafe Viktor, double paroi
couvercle infuseur

Théière Oscar

Désignation	Code	Ccl	Φ x Ht cm	Sur.	Prix HT
Théière Sofia	79 12 107	50	18 x 15	6	22,97
Carafe Viktor	79 12 052	65	10 x 21,5	24	21,66
Théière Oscar	79 12 001	55	13 x 14	6	15,08





Théière 90cl en grès, couvercle en bois d'acacia

Désignation	Coloris	Code	Φ x Ht cm	Sur.	Prix HT
Théière	Paprika	79 12 135	16 x 11 x 17	4	19,68
	Kaki	79 12 136	16 x 11 x 17	4	19,68
	Jaune	79 12 137	16 x 11 x 17	4	19,68



Mug 32 cl / Tasse 8 cl

Désignation	Coloris	Code	Φ x Ht cm	Sur.	Prix HT
Mug	Paprika	79 12 143	8,8 x 11	12	4,68
	Kaki	79 12 142	8,8 x 11	12	4,68
	Jaune	79 12 141	8,8 x 11	12	4,68
Tasse	Paprika	79 12 148	6 x 6,2	24	3,50
	Kaki	79 12 147	6 x 6,2	24	3,50
	Jaune	79 12 146	6 x 6,2	24	3,50



Coquetier

Désignation	Coloris	Code	Φ x Ht cm	Sur.	Prix HT
Coquetier	Paprika	79 32 103	10 x 3	24	5,75
	Kaki	79 32 102	10 x 3	24	5,75
	Jaune	79 32 101	10 x 3	24	5,75



Tasse à Thé 30cl et soucoupe

Désignation	Coloris	Code	Φ x Ht cm	Sur.	Prix HT
Tasse	Paprika	79 12 130	20 x 14 x 7	6	9,82
	Jaune	79 12 132	20 x 14 x 7	6	9,82
Mug (x2)	Paprika	79 12 115	8 x 9	6	6,54
	Jaune	79 12 117	8 x 9	6	6,54

Lot 2 mugs 27cl

Infuseurs



A. Infuseur tube en verre Ycare



B. Infuseur Gaspard



C. Infuseur Oscar anse et socle acacia, panier inox, couvercle silicone



D. Infuseur Luke panier inox, couvercle acacia



E. Infuseur Sven couvercle bois



F. Boule à thé inox

Désignation	Code	Φ x Ht cm	Sur.	Prix HT
A. Ycare	79 12 048	3 x 13,5	24	6,54
B. Gaspard	79 12 047	5,8 x 3,5 x 14	12	10,48

Désignation	Code	Φ x Ht cm	Sur.	Prix HT
D. Luke	79 12 017	5,5-7 x 10	20	13,1
E. Sven	79 12 060	6,6 x 4,5 x 9	12	6,54



Mona



**Théière Enzo 120 cl
avec couvercle bois**



**Théière Enzo 68 cl avec
couvercle bois**



**Mug Enzo sur
support bois (lot de 2)**



**Théière en Mona porcelaine
avec couvercle bois et infuseur**

Désignation	Code	Ccl	Φ x Ht cm	Sur.	Prix HT
Théière Enzo	79 12 016	120	8,8-20 x 19,3	6	26,25
	79 12 045	68	18-11,5 x 12	6	22,97

Désignation	Code	Ccl	Φ x Ht cm	Sur.	Prix HT
Mug Enzo (x2)	79 12 007	25	7,5 x 8	6	13,11
Théière Mona	79 12 106	100	22 x 14 x 13	6	22,54

Stellerie



Wersal



Ameryka



Crémier ameryka



Pichet à anse renforcée

Désignation	Code	Ccl	Φ x Ht cm	Sur.	Prix HT
Wersal	26 91 275	60	22 x 9	12	13,34
Ameryka	26 91 074	40	16 x 10	12	11,85

Désignation	Code	Ccl	Φ x Ht cm	Sur.	Prix HT
Crémier	26 91 075	13	9 x 6,5	24	4,97
Pichet à anse	29 40 434	75	8,5-13 x 13	2	12,88
	29 40 433	50	8-12 x 11,5	6	12,32
	29 40 436	30	10,5 x 7,5 x 10	6	7,95



Cafetière 35cl

Cafetière 50cl

Cafetière 80cl

Désignation	Code	Ccl	Φ x Ht cm	Sur.	Prix HT
Cafetière	79 12 150	35	8 x 17	12	22,25
	79 12 151	50	10 x 19	12	24,37
	79 12 152	80	10 x 24	12	27,90



Cafetière à piston



Cafetière à piston Keygo

Cafetière à piston Helya

Désignation	Code	Ccl	Φ x Ht cm	Sur.	Prix HT
Keygo	79 12 055	130	10 x 17,5 x 21,5	6	26,25
Helya	79 12 002	80	15 x 23	6	28,23

Auguste



Moulin à café

Moulin café à manivelle Isaak

Set cuillère et pince à café inox

Désignation	Code	L x l x Ht cm	Sur.	Prix HT
Auguste	79 11 151	20,5 x 11,5 x 24	4	49,41
Isaak	79 11 150	4,8 x 13	6	12,61
Set 2 pcs café	79 11 165	Cuillère 13 Pince 7,5 x 6	12	6,36



Verseuse



Verseuse micro onde borosilicate

Porte filtre

Désignation	Code	Ccl	Φ x Ht cm	Sur.	Prix HT
Verseuse	16 90 300	100	11,5 x 16	6	12,61
Porte filtre	54 20 325		17,5 x 15	12	2,33



Tasse 10cl
(le lot de 4)

Mug 25cl
(le lot de 4)

Mug 35cl
(le lot de 4)



Mugs 25cl
(le lot de 4)

Tasses 12cl
(le lot de 4)

Désignation	Code	Ccl	Φ x Ht cm	Sur.	Prix HT
Tasses (x4)	79 12 110	10	6,2 x 8	6	16,39
Mugs (x4)	79 12 111	25	7 x 10,5	6	21,00
Mugs (x4)	79 12 112	35	8 x 11,5	6	22,97

Désignation	Code	Ccl	Φ x Ht cm	Sur.	Prix HT
Mugs (x4)	79 12 003	25	10 x 7,5	6	17,70
Tasses (x4)	79 12 006	12	6 x 5,5	6	12,45

va



Pichet Inox



Désignation	Code	Ccl	Φ x Ht cm	Sur.	Prix HT
Pichet Inox	79 12 040	60	12 x 19,5	6	32,82
	79 12 041	100	12 x 22	6	36,11



Pot à verser empilable inox 18.10

Carafe à eau

Sucrier Bistrot

Désignation	Code	Ccl	Φ x Ht cm	Sur.	Prix HT
Pot inox 18.10	47 37 012	200	14 x 17,5	6	32,37
	47 37 011	150	12 x 16,5	6	29,11
	47 37 010	100	11 x 14,5	6	24,39
Carafe à eau	48 35 736	125	11 x 14,5	6	21,02
Sucrier	46 15 079		13 x 17	6	7.88



QUALITÉ

Isolation haute performance
Chaud 12h/ Froid 24h.
Bouton service facile et rapide.
Garantie 5 ans.



Anna



Tisanière Anna

Désignation	Coloris	Code	Ccl	L x l x Ht cm	Sur.	Prix HT
Tisanière	Jaune	30 20 350	35	11 x 8 x 11	6	8,85
	Noisette	30 20 351	35	11 x 8 x 11	6	8,85
	Celadon	30 20 352	35	11 x 8 x 11	6	8,85
	Crème	30 20 353	35	11 x 8 x 11	6	8,85
	Magenta	30 20 354	35	11 x 8 x 11	6	8,85



Jaune

Noisette

Celadon

Crème

Magenta

Désignation	Coloris	Code	Ccl	L x l x Ht cm	Sur.	Prix HT
Théière	Jaune	30 20 355	50	17 x 11 x 10	6	11,25
	Noisette	30 20 358	50	17 x 11 x 10	6	11,25
	Celadon	30 20 359	50	17 x 11 x 10	6	11,25

Désignation	Coloris	Code	Ccl	L x l x Ht cm	Sur.	Prix HT
Théière	Crème	30 20 356	50	17 x 11 x 10	6	11,25
	Magenta	30 20 357	50	17 x 11 x 10	6	11,25

rizia



Tasse Irizia 20cl



Mug Irizia 28cl



Bol Irizia 50cl

Désignation	Code	Ccl	Φ x Ht cm	Sur.	Prix HT
Tasse	30 20 145	20	7,8 x 8,3	12	1,84
Mug	30 20 146	28	8,1 x 9,5	6	2,90
	30 20 147	36	9 x 10,3	6	3,40
Bol	30 20 148	50	15 x 8	6	4,18





Théière Riga avec infuseur et couvercle en acacia

Désignation	Code	Ccl	Φ x Ht cm	Sur.	Prix HT
Théière	30 20 340	100	9,5 x 16 x 17	4	21,66



Mug Riga

Désignation	Coloris	Code	Ccl	Φ x Ht cm	Sur.	Prix HT
Mug	Bleu	30 20 325	44	9,5-13,5 x 10	6	3,89
	Beige	30 20 326	44	9,5-13,5 x 10	6	3,89
	Marron	30 20 327	44	9,5-13,5 x 10	6	3,89
	Amande	30 20 328	44	9,5-13,5 x 10	6	3,89



Bol Riga

Tasse Riga

Désignation	Coloris	Code	Ccl	Φ x Ht cm	Sur.	Prix HT
Bols	Bleu	30 20 330	57	14 x 7	6	4,10
	Beige	30 20 331	57	14 x 7	6	4,10
	Marron	30 20 332	57	14 x 7	6	4,10
	Amande	30 20 333	57	14 x 7	6	4,10
	Bleu	30 20 336	11	6,2 x 6,2	6	1,77
	Marron	30 20 335	11	6,2 x 6,2	6	1,77



Mug Vita



Tasse Vita

Désignation	Coloris	Code	Ccl	Φ x Ht cm	Sur.	Prix HT
Mug	Ivoire	30 20 283	18	7,3 x 8	6	1,63
	Gris	30 20 294	18	7,3 x 8	6	1,77
	Noire	30 20 345	18	7,3 x 8	6	1,77
Tasse	Ivoire	30 20 284	34	8,5 x 10,2	6	1,77
	Gris	30 20 295	34	8,5 x 10,2	6	1,91
	Noire	30 20 346	34	8,5 x 10,2	6	1,91



Bol Vita



Jumbo Vita

Désignation	Coloris	Code	Ccl	Φ x Ht cm	Sur.	Prix HT
Jumbo	Ivoire	30 20 285	50	11,5 x 8,2	6	2,55
	Gris	30 20 296	50	11,5 x 8,2	6	2,82
	Noire	30 20 347	50	11,5 x 8,2	6	2,82
Bol	Ivoire	30 20 286	64	14,6 x 8	6	2,82
	Gris	30 20 297	64	14,6 x 8	6	2,82
	Noire	30 20 348	64	14,6 x 8	6	2,82

Les Bols

novast



A. Bol à riz

B. Bol calice

C. Bol White

D. Campagne à côtes

E. Hôtel

F. Hôtel

G. Bolée à cidre

Désignation	Code	Ccl	Φ x Ht cm	Sur.	Prix HT
A. Bol à riz	26 47 616	30	11 x 6	3	2,00
B. Bol calice	29 40 301	40	13 x 7,2	6	2,43
C. Bol White	26 30 740	60	14,5 x 8	6	2,96
D. Campagne	29 40 038	40	13,2 x 7,5	6	2,70

Désignation	Code	Ccl	Φ x Ht cm	Sur.	Prix HT
E. Hôtel	29 40 039	40	13 x 6,5	6	2,70
F. Hôtel	29 40 300	60	16 x 6,5	6	3,52
G. Bolée à cidre	30 20 895	28	10 x 7	6	3,17

Théière en fonte

OG Living



Sencha



Fuji



Nara



Myoko vert

Désignation	Code	Ccl	Φ x Ht cm	Sur.	Prix HT
Sencha	73 21 489	100	16 x 10,5	4	26,03
Fuji	73 21 629	80	18 x 10,5	4	27,44

Désignation	Code	Ccl	Φ x Ht cm	Sur.	Prix HT
Nara	73 21 448	100	16 x 13,5	4	29,09
Myoko vert	73 21 639	120	18 x 11,5	4	28,23

Osaka



Grand format 1,5L



Moyen format 1,2L



Petit format 35cl



Lot de 4 tasses

Désignation	Code	Ccl	Φ x Ht cm	Sur.	Prix HT
Grand format	73 21 423	150	20 x 12,5	4	32,17
Moyen format	73 21 528	120	14 x 10,5	4	27,27

Désignation	Code	Ccl	Φ x Ht cm	Sur.	Prix HT
Petit format	73 21 422	3	13,5 x 8	4	16,15
4 tasses noir	73 21 635	12		6	23,48





Tasse et soucoupe Aroma



Tasse et soucoupe Voluto



Mug Voluto

Désignation	Code	Ccl	Φ x Ht cm	Sur.	Prix HT
Tasse Aroma	75 51 353	22	10 x 8,5	48	4,54
scp	75 51 360		14 x 2,1	48	3,28
Tasse Voluto	75 51 352	8	7,6 x 6,4	48	3,22
scp	75 51 359		12 x 1,9	48	3,14
Tasse Voluto	75 52 122	22	10,7 x 7,1	24	1,67
scp	75 51 360		14 x 2,1	48	3,28
	75 52 125	9	8,4 x 6,8	24	1,54
scp	75 51 359		12 x 1,9	48	3,14
Mug Voluto	75 52 126	40	11 x 12,3	24	2,52
	75 52 124	32	10,6 x 11	24	1,89
	75 52 123	25	10,4 x 9,1	24	1,67



Cafféino



Lot de 6 verre à thé Ceylan (3 décors assortis)

Désignation	Code	Ccl	Φ x Ht cm	Sur.	Prix HT
Cafféino	75 30 035	8,5	5,9 x 7,1	48	1,00
lan (x6)	16 11 493	10	5 x 7,8	8	7,85



Lot de 2 opes macchiato



Lot de 2 mugs



Lot de 2 tasses à thé



Désignation	Code	Ccl	Φ x Ht cm	Sur.	Prix HT
Macchiato	75 36 408	34	8,9 x 15	6	17,48
ops (x2)	16 15 501	29,5	8 x 11,8	6	17,76
	16 15 500	12	8 x 7	6	13,72
Tasse à thé	16 15 502	38,5	11,3 x 8,6	6	24,47



Lot de 2 Ametista



Lot de 2 Cylindrical



Lot de 2 Caféino



Lot de 2 chopes juice

Désignation	Code	Ccl	Φ x Ht cm	Sur.	Prix HT
Ametista	16 15 513	11	8,6 x 8,1	6	8,34
indricol	16 15 510	11	6,2 x 6,9	6	8,34
éino	75 36 406	8,5	6,2 x 7,4	6	9,33
ope juice	75 36 407	27	8,2 x 11,3	6	15,23



Verre à café Beldi



Verre à thé Beldi



Lot de 4 tasses double paroi Hel

Désignation	Code	Ccl	Φ x Ht cm	Sur.	Prix HT
Verre à café Beldi	16 08 001	9	5 x 8,3	6	1,72
Verre à thé Beldi	16 08 002	15	5,5 x 9,5	6	2,07
Tasse Helya (x4)	79 12 110	10	6,2 x 8	6	16,39
Mug Helya (x4)	79 12 111	25	7 x 10,5	6	21,00
Mug Helya (x4)	79 12 112	35	8 x 11,5	6	22,97



Mug versaille empilable trempé



Bock thé non trempé



Mug basic



Jumbo Voluto

Désignation	Ccl	Code	Φ x Ht cm	Sur.	Prix HT
Versaille	25	75 08 017	8,9 x 7,2	72	1,48
Bock	23	75 50 524	7 x 10,5	24	2,94
Mug	35	75 41 105	12 x 9,5	24	2,53
Jumbo seul	50	75 52 121	14,5 x 7,4	6	4,19



Café gourmand



Plateau Paula

Code	Ccl	L x l x Ht cm	Sur.	Prix HT
Plateau Paula				
26 91 420		20 x 13 x 2,3	6	7,08
Tasses compatibles				
26 91 415	20	8,6-11 x 7	6	3,62
26 91 410	7	6,2-8,2 x 6	6	2,93



Tasse Paula et sous-tasse

Code	Ccl	L x l x Ht cm	Sur.	Prix HT
26 91 415	20	8,6-11 x 7	6	3,62
scp 26 91 416		14 x 1,7	6	2,35
26 91 410	7	6,2-8,2 x 6	6	2,93
scp 26 91 411		12 x 1,5	6	1,68



Tasse Ambassador et sous-tasse

Code	Ccl	L x l x Ht cm	Sur.	Prix HT
26 15 084	20	8-10,5 x 6	6	3,31
scp 26 15 085		16 x 1,8	6	1,86
26 15 080	10	6-7,8 x 5	6	1,95
scp 26 15 081		12,5 x 1,6	6	1,32



Tasse Hel empilable et sous-tasse

Code	Ccl	L x l x Ht cm	Sur.	Prix HT
26 91 066	25	9,5-12 x 6	12	3,62
26 91 067		16 x 2,4	12	2,12
26 91 064	20	8,5-11 x 6	12	3,25
26 91 065		15 x 2,3	12	2,18
26 91 062	15	8-10 x 6	12	3,06
26 91 063		13,5 x 2	12	1,94
26 91 060	9	5,8-8 x 6	12	2,72
26 91 061		12 x 1,8	12	1,49



Hel bol empilable et sous-tasse

Code	Ccl	L x l x Ht cm	Sur.	Prix HT
26 91 068	32	10,5 x 6	6	5,73
scp 26 91 067		16 x 2,4	12	2,12



Tasse Boule empilable et sous-tasse

Code	Ccl	L x l x Ht cm	Sur.	Prix HT
29 40 332	20	9-11 x 6,5	12	3,73
scp 29 40 333		14,5 x 1,8	12	2,16
29 40 330	8	6,2-8 x 5,5	12	3,25
scp 29 40 331		12 x 1,5	12	2,00



Tasse Carré et sous-tasse

Code	Ccl	L x l x Ht cm	Sur.	Prix HT
26 15 446	20	7,5-10 x 10	6	3,52
26 15 447		15 x 2,1	6	3,07
26 15 444	9	5,5-8 x 6	6	3,27
26 15 445		13,5 x 1,9	6	2,86



Tasse Nadia et sous-tasse

Code	Ccl	L x l x Ht cm	Sur.	Prix HT
26 91 216	22	9,6-12 x 5,6	12	4,06
scp 26 91 217		16 x 1,8	12	2,29
26 91 214	10	7-8,8 x 5,8	12	3,42
scp 26 91 215		13,5 x 1,5	12	1,97



Paire tasse Martelé

Code	Ccl	L x l x Ht cm	Sur.	Prix HT
26 90 346	10	6-8 x 6	6	5,97
scp		12 x 1,3		

afé gourmand



Tasse Wersal et sous-tasse

	Ccl	L x l x Ht cm	Sur.	Prix HT
1 271	20	9,3-12 x 5,6	24	3,75
1 270		14,5 x 1,8	24	2,48



Tasse Classic filet or et sous-tasse

Code	Ccl	L x l x Ht cm	Sur.	Prix HT
26 15 568	15	7,5-9,2 x 6,3	12	3,51
26 15 569		12,8 x 2	12	1,87



Paire tasse Alaska

Code	Ccl	L x l x Ht cm	Sur.	Prix HT
26 30 373	22	7,5-9 x 8,2	6	3,80
scp		14,5		



Paire tasse Metropolitan

	Ccl	L x l x Ht cm	Sur.	Prix HT
0 867	10	12,5 x 5,5	6	2,19
0 868	20	15 x 7,5	6	3,09



Tasse Empilable standard et sous-tasse

Code	Ccl	L x l x Ht cm	Sur.	Prix HT
29 40 114	20	7-9,4 x 7,2	6	1,38
scp 29 40 115		14 x 1,8	6	1,30
29 40 110	9	5,5-7,3 x 6,2	6	1,38
scp 29 40 111		12,6 x 1,7	6	1,28



A. Bock empilable

B. Mug obus

Code	Ccl	L x l x Ht cm	Sur.	Prix HT
A.29 40 117	25	7,7-10,4 x 8,7	6	1,70
B.29 40 119	35	8,2-11,7 x 10,2	6	2,08

ble empreinte de diamètre 4
5 cm.

ettes vendues en boîte de 4.



Assiette carré



Assiette rectangulaire

Désignation	Code	L x l x Ht cm	Sur.	Prix HT
ré (x4)	29 40 136	21 x 21 x 1,8	8	17,67
angulaire (x4)	29 40 135	32 x 16 x 1,8	8	20,95
es compatibles				
se Grès blc 9cl	29 40 110	7,5 x 5,5 x 6	8	1,38
se Grès blc 20cl	29 40 114	9,5 x 7 x 7,5	6	1,38



Plateau Zeus

Désignation	Code	Ccl	L x l x Ht cm	Sur.	Prix HT
Plateau Zeus	26 90 324		25,6 x 18 x 2-3,5	6	8,47
	26 90 325		21 x 10 x 1,4-3	6	4,28
Tasse	26 90 326	8	6,5 x 4 x 6,5	48	2,00



Poke Bowl
p.98



Boral
p.99



Aronal
p.100



Grenada
p.101



Barbade
p.101



Nakuru
p.102



Motala
p.103



Meta
p.104



Balata
p.105



Certaldo
p.106



Pantai
p.107



Katanga
p.108

Porcelaine



Flé
p.109



Stack
p.110



Vénus
p.110



Alhambra
p.112



Viento
p.113



Blue Wave
p.114

Porcelaine



Sway
p.114



Fium
p.115



Luca Mozaic
p.116



Iris Gourmet
p.116



Lunar Ocean
p.117



Patera
p.118

Porcelaine



Nacrous
p.118



Luz
p.119



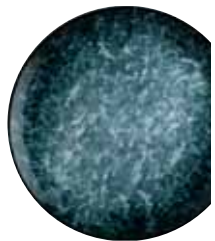
Charvet
p.119



Madera
p.120



Cosmos
p.121



Bloom Sepia
p.121

orcelaine



Hornfels
p.122



Graphite
p.123



Moon Forest
p.124



Radix
p.124



Sphere Ocean
p.125



Gloire
p.126

orcelaine



Tierra
p.127



Pink Pott Bowl
p.127



Aura Terrain
p.128



Aura Space
p.129



Aura Passion
p.129



Craft
p.130

orcelaine



Notte Neat
p.131



Hygge
p.132



Gourmet
p.133



Iris White
p.133



Vago
p.134



Banquet
p.135

erre



Pizza / Pasta
p.136 - 137



IO
p.138



Gusto
p.139



Hollow
p.140



Estonia
p.139



Ola
p.140



Atlas
p.141



Byzance
p.142



Lodge
p.142

orcelaine



Volcano
p.143



Maka
p.144



Nara
p.144



Saphir
p.145



Lachat
p.145



Floralux
p.146

Porcelaine



Lemon Grove
p.147



Gardenia
p.147



Gaia
p.148

Grès



Charlotte
p.148



Feston
p.149



Izaru
p.149

Grès



Florali
p.150



Tornade
p.150



Kenya
p.151



Jaipur
p.152



Héraclée
p.152



Sardine
p.153

Grès

Porcelaine Blanche



Olive
p.153



White
p.154



Metropolitan
p.155



Alaska
p.155



Kazub Hel
p.156



Wersal
p.156

Porcelaine



Universal
p.157



Kensaï
p.157



Ambassador
p.158



Polo
p.158



Martelé
p.159



Snake
p.159

Porcelaine

Spécifiques



Boss
p.160



Roma
p.160



Carré Hôtel
p.161



Classic Filet Or
p.162



Carbone
p.162



Pasta
p.164

Spécifiques



Inscription
p.164



Les inclinés
p.164



Pizza
p.165



Risotto
p.165



Carpaccio
p.166



Compartiments
p.166

Porcelaine Vitrifiée

Opal



Oslo
p.167



Restaurant Filet
p.168



Restaurant Uni
p.168



Nova Aquitania
p.168



Brush
p.169



Evolutions Black
p.170

Opal

Verre



Heat System
p.171



Autonomy
p.171



Stairo
p.173



Feston
p.173



Lys Color
p.174



Picardie
p.174

Verre

Mélatamine

Compléments



Generation
p.175



Kuwaé
p.177



Bella
p.177



Saladier Verre
p.175



Saladier Inox
p.176



Ramequins
p.180 - 181

Compléments



Coupes en verre
p.182- 183



Mises en bouche
p.184 - 185



Service à thé
p.186 - 189



Service à café
p.190 - 191



Petit Déjeuner
p.192 - 193



Tasses en porcelaine
p.196 - 197