



Sel. poivre

Sel, poivre & épices

Créée en 1975, T&G est reconnue comme un concepteur européen de référence pour les articles de cuisine de qualité, en particulier les moulins à sel et à poivre. Basée au Pays de Galles, à Portishead près de Bristol, T&G dote une part importante de ses moulins du mécanisme breveté et garanti à vie CRUSHGRIND. T&G fût, d'ailleurs, l'une des premières à offrir cette garantie sans limitation de durée et à introduire des mécanismes de broyage en céramique à 12 tailles de moutures, acceptant aussi bien le sel humide ou sec. Leurs collections de moulins à épices sont riches et variées, et les corps sont réalisés en acrylique, en acier inoxydable ou en bois certifiés au label FSC, tels que l'hévéa, l'acacia, le chêne ou le hêtre.

Les moulins T&G raviront au quotidien et pour longtemps tous les chefs et les épiciers du goût.

A cette sélection, nous vous proposons des classiques.

Forme moderne en acrylique	170
Forme classique en acrylique	170
Forme carrée en acrylique	170
Forme contemporaine en bois	172
Forme contemporaine en bois de hêtre	172
Forme nordique en bois de hêtre	173
Forme classique en bois de hêtre	173
Muscade	173
Broyeur électrique	174
Mortiers en bois d'olivier	174
Râpe à truffes	174
Duos	175
Les classiques	175
Ménagères	175

LES MOULINS

FORME CLASSIQUE

Acrylique



ARTICLE

DIAMÈTRE X HAUTEUR (MM)

U.V.

REF

1	Moulin à sel SLIM	45 x 100	6	130123
2	Moulin à poivre SLIM	45 x 100	6	130122
3	Moulin à sel CAPSTAN	60 x 150	3	130032
4	Moulin à poivre CAPSTAN	60 x 150	3	130031

FORME MODERNE

Acrylique



ARTICLE

DIAMÈTRE X HAUTEUR (MM)

U.V.

REF

1	Moulin à sel TORONTO	65 x 170	3	130035
2	Moulin à poivre TORONTO	65 x 170	3	130034

FORME CARRÉE

Acrylique



ARTICLE

DIAMÈTRE X HAUTEUR (MM)

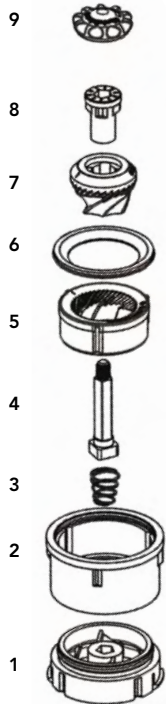
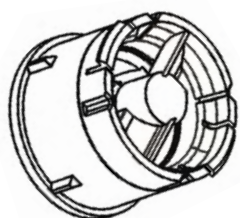
U.V.

REF

1	Moulin à sel SQUARE	50 x 150	6	130125
2	Moulin à poivre SQUARE	50 x 150	6	130124
3	Moulin 2 en 1 poivre et sel HEXA	50 x 160	6	130138



LE MÉCANISME D'ÉCRASEMENT



1. Base
2. Logement pour les épices
3. Ressort
4. Arbre de transmission
5. Couronne
6. Joint inférieur
7. Cône en céramique
8. Logement du cône
9. Roue d'ajustement de la mouture

L'UN DES CHAMPIONS DU MONDE DES MOULINS

Chaque foyer a déjà connu un moulin à poivre ou à sel qui ne fonctionne pas correctement. C'est pour cette raison qu'en 1998 T&G a décidé de lancer CRUSHGRIND® en Angleterre, un moulin à épices fiable et fonctionnel.

Les moulins CRUSHGRIND® ont :

- Un mécanisme garanti à vie, les tests montrent une utilisation domestique garantie 200 ans !
- Un mécanisme en céramique donc sans risque de corrosion
- Un rechargement facilité par l'absence d'axe
- Un haut rendement régulier et consistant

Les moulins CRUSHGRIND® sont :

- Totalement ajustables
- Possèdent plus de 12 réglages de broyage
- Plus résistants et plus efficaces que leurs concurrents en acier
- Adaptés pour le sel, le poivre, les herbes sèches et les épices

Le mécanisme en Céramique CRUSHGRIND® vous garantit un usage optimal et sans effort non seulement pour le sel et le poivre mais également pour toutes vos herbes sèches et épices.

La gamme de moulins T&G® domine le marché en termes de design, de fonctionnalité et de qualité. Les collections vous offrent une palette variée de finitions allant de l'acrylique transparent au hêtre FSC®, en passant par l'acier inoxydable, l'hévéa, le noyer, le frêne. Dans la plupart des cas, ils ont été créés par T&G, alliant ainsi classicisme et design innovant.

Tous les moulins T&G sont recommandés par la société MALDON CRYSTAL SALT (fabrique artisanale de sel de près de 140 ans et fournisseur officiel de la Reine d'Angleterre).



YouTube

Regardez nos moulins en action sur YouTube : [youtube.com/crushgrind](https://www.youtube.com/crushgrind)

CONÇU POUR DURER TOUTE UNE VIE



TOUS LES MÉCANISMES D'ÉCRASEMENT SONT GARANTIS À VIE !

FORME CONTEMPORAINE

Bois 



1



2

ARTICLE	DIAMÈTRE X HAUTEUR (MM)	U.V.	REF
1 Moulin à sel HALO BLANC	75 x 100	3	130173
2 Moulin à poivre HALO GRIS	75 x 100	3	130172

FORME CONTEMPORAINE

Bois d'hêtre FSC 



1



2

ARTICLE	DIAMÈTRE X HAUTEUR (MM)	U.V.	REF
1 Moulin à sel SPHÈRE BLANC	55 x 150	3	130169
2 Moulin à poivre SPHÈRE NOIR	55 x 150	3	130168

LE SAVIEZ-VOUS ?

Le sel sec ou sel gemme se trouve dans les profondeurs de la terre, c'est un sel fossile, qui s'est accumulé au cours des ères géologiques, lors de l'évaporation des mers. Il est naturellement riche en minéraux et oligo-éléments tel que le fer ou le potassium.

Le sel marin humide comme le Sel de Guérande ou de Noirmoutier se caractérise par une couleur grise, par une consistance et un taux d'humidité élevé qui imposent l'utilisation d'un moulin à mécanisme en céramique. Il est riche en magnésium et en oligo-éléments.

FORME NORDIQUE

Bois d'hêtre FSC



1



2

ARTICLE	DIAMÈTRE X HAUTEUR (MM)	U.V.	REF
1 Moulin à sel COPENHAGEN	55 x 150	2	130137
2 Moulin à poivre COPENHAGEN	55 x 150	2	130136

FORME CLASSIQUE

Bois d'hévéa FSC



1



2



3



4

ARTICLE	DIAMÈTRE X HAUTEUR (MM)	U.V.	REF
1 Moulin à sel CAPSTAN	55 x 160	3	130165
2 Moulin à poivre CAPSTAN	55 x 160	3	130164
3 Moulin à sel CAPSTAN FONCÉ	55 x 160	3	130167
4 Moulin à poivre CAPSTAN FONCÉ	55 x 160	3	130166

MUSCADE



1



2

ARTICLE	DIAMÈTRE X HAUTEUR (MM)	U.V.	REF
1 Moulin à muscade pour 5 ou 6 noix acrylique	55 x 120	3	130033
2 Râpe à muscade inox	40 x 148	4	433015

BROYEUR ÉLECTRIQUE



ARTICLE	DIAMÈTRE X HAUTEUR (MM)	U.V.	REF
Broyeur électrique à épices	100 x 180	1	615288

LE SAVIEZ-VOUS ?

La taille de la mouture est essentielle pour que votre poivre exprime toute sa saveur. Une grosse mouture révélera l'arôme, une mouture moyenne sera signe d'équilibre et une mouture fine développera la puissance du poivre.

Pour un fonctionnement optimum de votre moulin, il est recommandé d'utiliser un poivre dont les baies sont d'un diamètre inférieur ou égal à 6 mm. L'utilisation d'un moulin à poivre avec les baies roses est possible à condition de les mélanger à un autre poivre (noir, blanc ou vert) et de ne pas dépasser 15% maximum.

MORTIERS

Bois d'olivier



1



2



3

ARTICLE	DIAMÈTRE X HAUTEUR (MM)	U.V.	REF
1 Mortier à épices	100 x 130	1	191051
2 Mortier rond	100 x 70	1	191052
3 Mortier rond	150 x 80	1	191053

RÂPE À TRUFFES

Inox



LE SAVIEZ-VOUS ?

La râpe à truffes appelée aussi rasoir à truffes permet d'obtenir des copeaux qui vont venir sublimer vos préparations préférées. Cette râpe est dotée d'une lame particulièrement affûtée conçue pour découper les truffes fraîches et préalablement épluchées sans les déchiqueter ou les déchirer, préservant ainsi tous les arômes. Elle possède une molette de réglage permettant de choisir la taille de coupe.

La râpe à truffes permet de râper non seulement les truffes mais aussi le chocolat, la poutargue et le parmesan qui ont une texture appropiée. Réalisée en acier inoxydable, elle se nettoie facilement à la main ou au lave-vaisselle.

ARTICLE	DIAMÈTRE X HAUTEUR (MM)	U.V.	REF
Râpe à truffes réglable	90 x 280	3	433039

DUOS



	ARTICLE	DIAMÈTRE X HAUTEUR (MM)	U.V.	REF
1	Salière et poivrière SIAMOIS, porcelaine renforcée	70 X 70	6	276052
2	Salière et poivrière MÉLODY, porcelaine renforcée	40 x 75	6	276044
3	Set salière et poivrière, inox	60 X 60	2	433061

LES CLASSIQUES

Verre et inox



	ARTICLE	DIAMÈTRE X HAUTEUR (MM)	U.V.	REF
1	Salière	35 x 80	12	155001
2	Salière	37 X 70	10	191055
3	Poivrière	37 X 70	10	191056

MÉNAGÈRES

Verre et inox



	ARTICLE	DIAMÈTRE X HAUTEUR (MM)	U.V.	REF
1	Set 4 pièces (huile, vinaigre, sel & poivre)	155 x 210	1	615159
2	Set 2 pièces (huile & vinaigre)	160 x 210	1	615158