



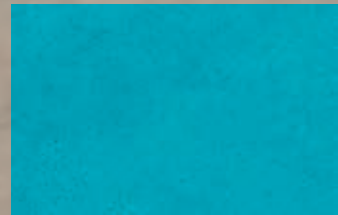
GX WALL+



WHITE MARBLE 30X60 CM

LE CARRELAGE MURAL COMPOSITE NOUVELLE GÉNÉRATION

GX WALL



CREAM SLATE 120X60 CM

IDÉAL POUR LA RÉNOVATION DE VOS MURS



STRONG

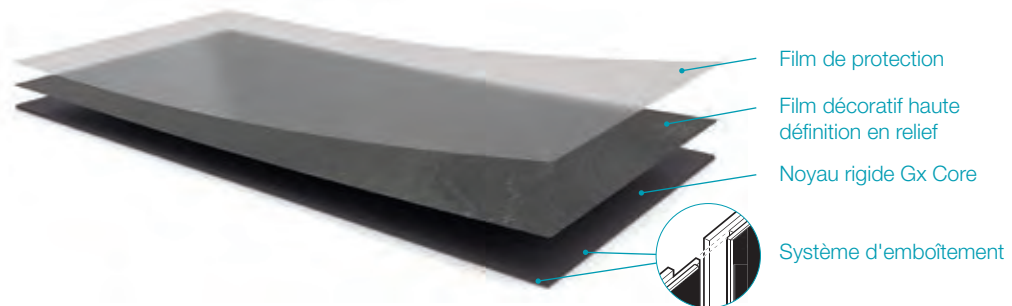


QUICK INSTALLATION



WATERPROOF

GX WALL⁺ est un revêtement mural durable et 100% étanche avec une méthode de pose simple par emboîtement. Les dalles murales GX WALL⁺ sont composées de panneaux massifs résistants et offrent une finition élégante des murs intérieurs. GX WALL⁺ présente une vraie alternative au carrelage par sa facilité d'entretien et sa pose rapide.





UNE ALTERNATIVE AU CARRELAGE





PLUS SIMPLE

GX WALL⁺ se pose directement par collage sur une surface brute même imparfaite, un ancien carrelage ou fixé sur un encadrement de tasseau.



PLUS RAPIDE

Pas de joint à réaliser avec son système d'emboîtement, pas de temps de séchage, un matériau facile à travailler et un chantier toujours propre.



PLUS DE CONFORT

Facile à transporter et à manipuler, GX WALL⁺ est 3 à 4 fois plus léger que la faïence ou le grès et ne nécessite pas d'outillage spécifique.



ÉTANCHE

Matériau 100% étanche, non poreux et résistant aux champignons, bactéries, humidité et taches.



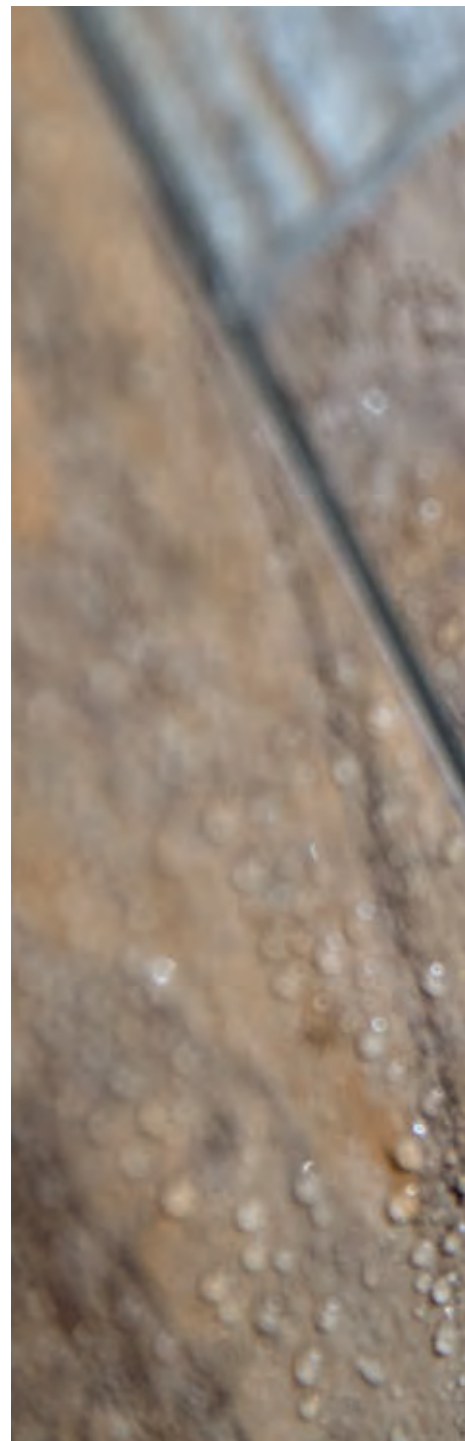
COMPACT ET RÉSISTANT

Hydrofuges, imputrescibles et très résistantes, les dalles GX WALL⁺ ne se déforment pas, ne se fissurent pas et ne se décolorent pas dans le temps.



SAIN ET PRATIQUE

Faciles à nettoyer et sans joint de carrelage à entretenir, les dalles sont 100% hygiéniques. De plus, elles sont respectueuses de la qualité de l'air (A+) et sont 100% recyclables.





DES GARANTIES POUR L'UTILISATEUR

HAMMAM WOOD



UNE MULTITUDE DE DESTINATIONS POSSIBLES

Du restaurant à la chambre d'hôtel ou au magasin, de la résidence étudiante à la résidence pour personnes âgées, de la salle de fitness à l'hôpital... GX WALL⁺ permet une rénovation rapide de tous les espaces à fort trafic.



MAGASINS



HÔTELS



RESTAURANTS



SALLES DE RÉUNION



EHPAD



SPA



HÔPITAL



BAINS



CHAMBRES



CUISINES





WHITE STONE 60X120 CM







CARGO WOOD

SORTEZ DE LA CUISINE !

Les dalles GX WALL⁺ ne sont pas uniquement réservées à la cuisine ou la salle de bain. Elles s'exposent aussi dans le salon, le couloir, le bureau ou la salle de réunion, la chambre à coucher... Toutes les pièces et tous les mix de textures ou de couleurs sont possibles !



MIXEZ VOS DÉCORS

HAMMAM WOOD 17X120 CM + GREY CONCRETE 60X120 CM



HAMMAM WOOD 17X120 CM + GREY CONCRETE 60X120 CM



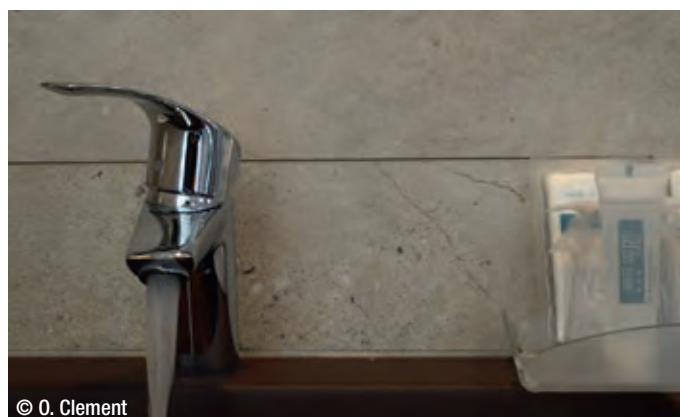


WHITE STONE 30X60 CM + WHITE STONE 60X120 CM + CARGO WOOD 17X120 CM

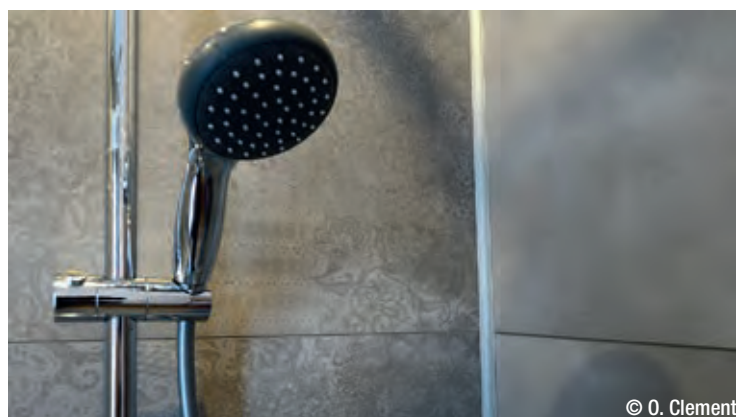
Nos références : Hôtel Astrid Paris



© O. Clement



© O. Clement

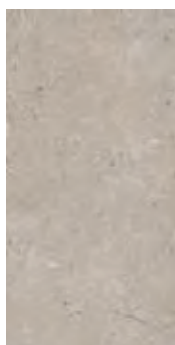
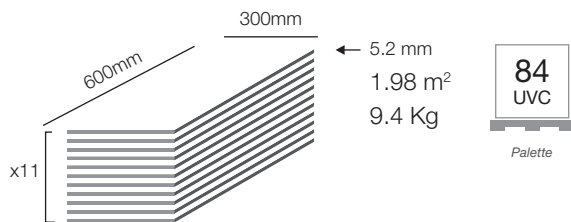


© O. Clement

Nos références : Hôtel Océan Concarneau



30x60 CM



Cream slate

74201D76

3100038169308

Profil associé :

Métal aluminium ou cotton



Grey slate

74201D77

3100038169315

Profil associé :

Métal aluminium ou cold grey



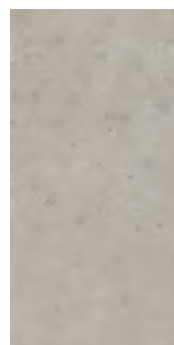
Grey concrete

74201D74

3100038169285

Profil associé :

Métal aluminium ou cold grey



Beige concrete

74201D75

3100038169292

Profil associé :

Métal aluminium



Grege stone

74201D78

3100038169322

Profil associé

Métal aluminium



Dark stone

74201D79

3100038169339

Profil associé :

Métal aluminium ou cold grey



Black stone

74201D94

3100038171295

Profil associé :

Métal aluminium ou carbone



White stone

74201G01

3100038180730

Profil associé :

Grey ou Métal aluminium



White Marble

74201G02

3100038180747

Profil associé :

Grey ou Métal aluminium



WHITE STONE 30X60 CM

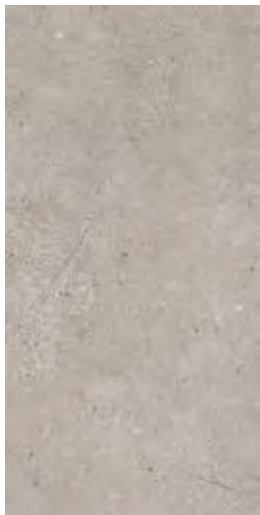
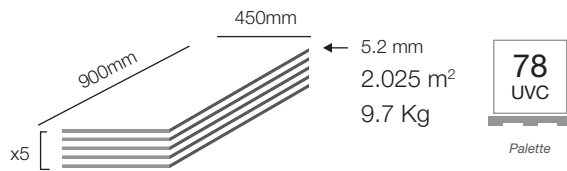




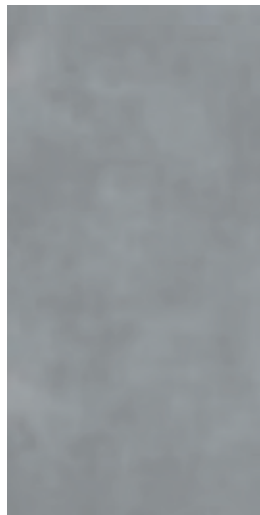
GREY CEMENT FLOWER 45X90 CM



45x90 CM



Cream slate
P4201D76
3100038173343
Profil associé :
Métal aluminium ou cotton



Grey cement
P4201F07
3100038173329
Profil associé :
Métal aluminium ou cold grey



Grey cement flower
P4201F08
3100038173312
Profil associé :
Métal aluminium ou cold grey

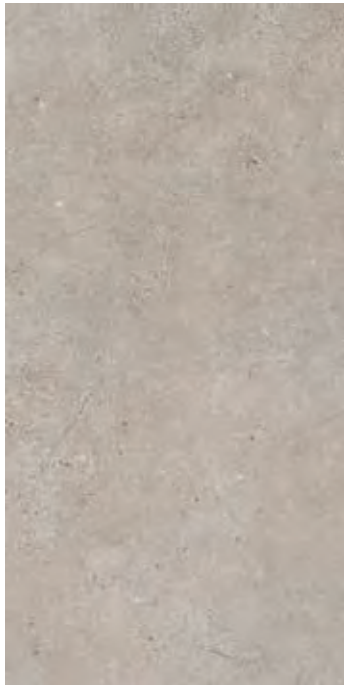
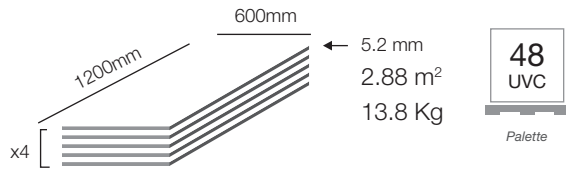


Dark stone
P4201D79
3100038173336
Profil associé :
Métal aluminium ou carbone

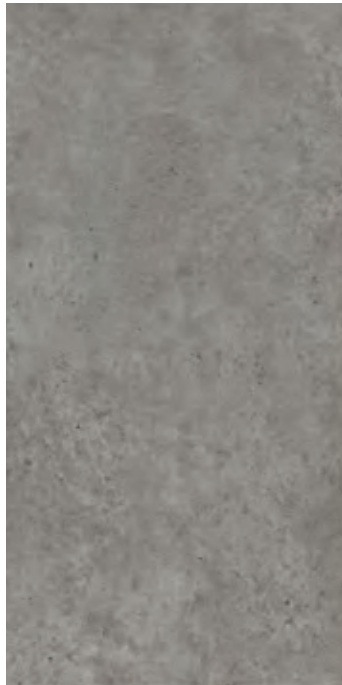


White stone
P4201G01
3100038180754
Profil associé :
Grey ou métal aluminium

60x120 CM



Cream slate
P4901D76
3100038181072
Profil associé :
Métal aluminium ou cotton



Grey concrete
P4901D74
3100038181065
Profil associé :
Métal aluminium ou cold grey



White stone
P4901G01
3100038181058
Profil associé :
Grey ou métal aluminium



GREY CONCRETE 120X60 CM

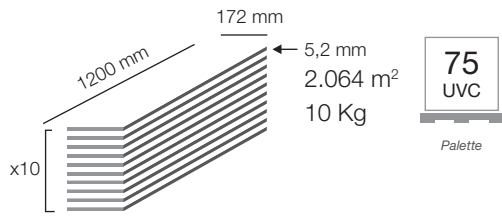




HAMMAM WOOD 17,2X120 CM



17.2x120 CM



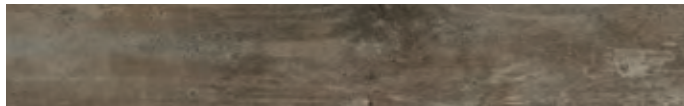
Hamмам wood

P4301F05

3100038173367

Profil associé :

Incense grey



Cargo wood

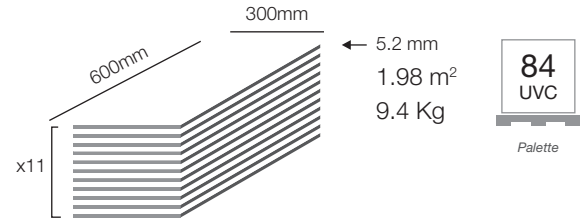
P4301F06

3100038173350

Profil associé :

Incense grey

30x60 CM



Urban pine

74201C62

3100038171318

Profils associés :

Grey ou Cold Grey



Alpine larch

74201C61

3100038171301

Profils associés :

Cotton ou Incense Grey



Natural oak

74201C60

3100038181218

Profils associés :

Cotton ou Incense Grey



White oak

74201G04

3100038181225







Profils associés :

Grey ou Cold Grey



GREY CEMENT 45X90 CM



	CARACTÉRISTIQUES	NORME	RÉSULTAT
	POIDS		5 Kg/m ²
	RÉSISTANCE À L'HUMIDITÉ	EN ISO 13245-3	0 (EXCELLENT)
	ÉTANCHÉITÉ		100%*
	DENSITÉ		0,85 G/CM ³
	RÉSISTANCE DU DÉCOR	EN ISO 2409	0 (EXCELLENT)
	RÉSISTANCE AUX CHOCS	EN ISO 13245-2	> 20 JOULES
	DURETÉ	SHORE D	62
	RÉSISTANCE À L'ABRASION (TABER)	EN 438-2	>200 (EXCELLENT)
	RÉSISTANCE À LA RAYURE (CLEMEN)	EN 15186	>1600 (EXCELLENT)
	TEMPÉRATURE D'UTILISATION		0 à 60°C
	COEFFICIENT DE DILATATION		0,07 MM/M/°C
	RÉSISTANCE UV INTÉRIEUR	600H SUNTEST	4 (BONNE)
	REACH		EN CONFORMITÉ
	RECYCLABILITÉ		100%
	DÉCLARATION DE PERFORMANCE (DOP)	EN ISO 13245-2	n°18-011
	ÉMISSION DANS L'AIR INTÉRIEUR	ISO 16000	A+

*Revêtement 100% étanche. Nécessité de traiter le pourtour des dalles avec du silicone ou un mastic colle.



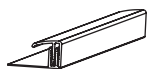
Colle MS Polymère GX EXTRA POWER

74859031

Colle haute performance à base de MS Polymères, spécialement conçue pour la gamme GX WALL* avec son niveau d'adhérence initial élevé, adaptée à de très nombreux supports (poreux et non poreux).



FINITION D'EXTRÊMITÉ CLIPPABLE (FEC)



PCB : 10

Métal Aluminium
74 455 B65
3100038112991

Cold grey
74 455 C26
3100038144220

Cotton
74 455 B51
3100038113028

Incense grey
74 455 B50
3100038113011

Carbone
74 455 C03
3100038122006

FINITION D'ANGLE INTERNE/EXTERNE (AIE)



PCB : 10

Métal Aluminium
74 582 B65
3100038113080

Cold grey
74 582 C26
3100038144237

Cotton
74 582 B51
3100038113103

Incense grey
74 582 B50
3100038113097

Carbone
74 582 C03
3100038122013



www.grosfillexcontract.com

BLACK STONE 30X60 CM